

**Проверочная работа  
по БИОЛОГИИ**

**7 класс**

**Вариант 1**

**Инструкция по выполнению заданий части 2 проверочной работы**

На выполнение заданий части 2 проверочной работы по биологии отводится один урок (не более 45 минут). Часть 2 включает в себя 9 заданий.

Ответы на задания запишите в поля ответов в тексте работы. В случае записи неверного ответа зачеркните его и запишите рядом новый.

При выполнении работы не разрешается пользоваться учебниками, рабочими тетрадями, справочным материалом.

При необходимости можно пользоваться черновиком. Записи в черновике проверяться и оцениваться не будут.

Советуем выполнять задания в том порядке, в котором они даны. В целях экономии времени пропускайте задание, которое не удаётся выполнить сразу, и переходите к следующему. Если после выполнения работы у Вас останется время, то Вы сможете вернуться к пропущенным заданиям.

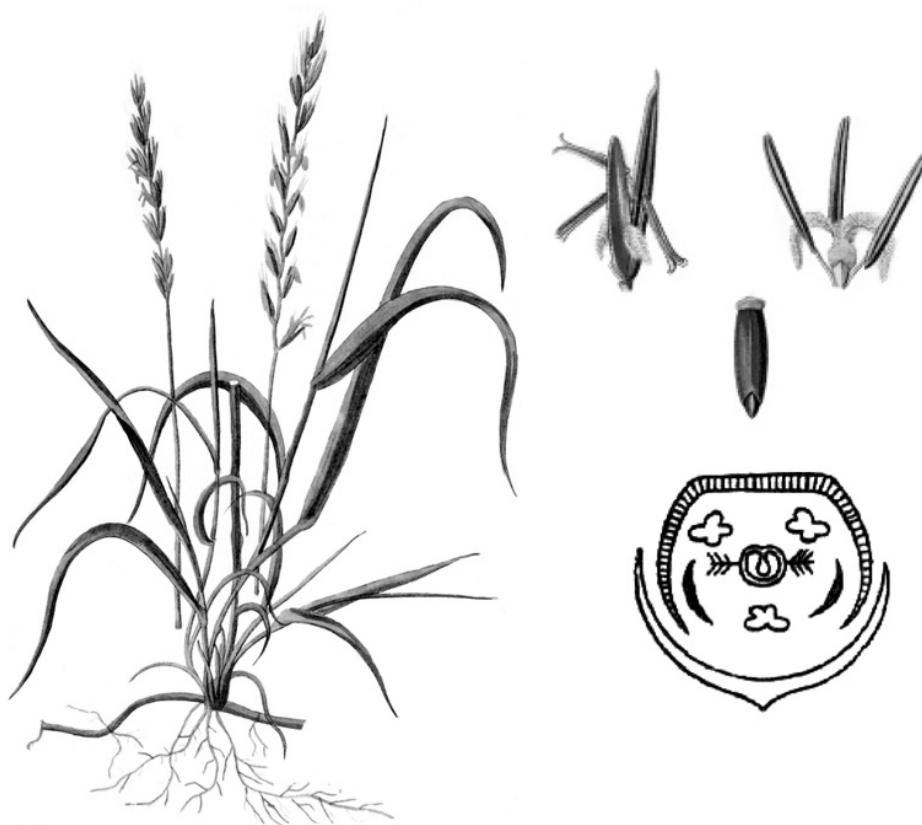
***Желаем успеха!***

*Таблица для внесения баллов участника\**

Часть 1															
Номер задания	1.1	1.2	2	3	4	5	6.1	6.2	7.1	7.2	8	9	10.1	10.2	
Баллы															
Часть 2															
Номер задания	11.1	11.2	11.3	12	13	14	15.1	15.2	15.3	16	17	18	19	Сумма баллов	Отметка за работу
Баллы															

\* *Обратите внимание:* в случае, если какие-либо задания не могли быть выполнены целым классом по причинам, связанным с особенностями организации учебного процесса, в форме сбора результатов ВПР всем обучающимся класса за данные задания вместо баллов выставляется значение «Тема не пройдена». В соответствующие ячейки таблицы заполняется н/п.

- 11) Рассмотрите изображение Пырея ползучего и выполните задания. Определите систематическое положение Пырея ползучего, выберите подходящие термины из списка и объясните свой выбор.



11.1. Из предложенных терминов выберите отдел, к которому относится Пырей ползучий.

- 1) Папоротниковидные
- 2) Покрывосеменные
- 3) Голосеменные
- 4) Моховидные

Ответ:

По какому признаку, отображённому на рисунке, Вы определили принадлежность растения к указанному Вами отделу?

Ответ: \_\_\_\_\_

11.2. Из предложенных терминов выберите **класс**, к которому относится Пырей ползучий.

- 1) Хвойные
- 2) Гинкговые
- 3) Однодольные
- 4) Двудольные

Ответ:

По какому признаку, отображённому на рисунке, Вы определили принадлежность растения к указанному Вами классу?



Ответ: \_\_\_\_\_

11.3. Из предложенных вариантов выберите **семейство**, к которому относится Пырей ползучий.

- 1) Мотыльковые (Бобовые)
- 2) Розоцветные
- 3) Сложноцветные
- 4) Паслёновые
- 5) Злаковые (Мятликовые)
- 6) Крестоцветные (Капустные)
- 7) Лилейные

Ответ:

По какому признаку, отображённому на рисунке, Вы определили принадлежность растения к указанному Вами семейству?



Ответ: \_\_\_\_\_

12

Выберите из приведённого ниже списка все утверждения, относящиеся к описанию листьев, которые встречаются у растений, принадлежащих к тому же семейству, что и Пырей ползучий.

- 1) листовая пластинка перисто-рассечённая
- 2) листья линейные, с параллельным жилкованием
- 3) листья игловидные, располагаются по два листа
- 4) листья влагалищные, охватывают стебель

Запишите в ответе цифры, соответствующие выбранным ответам.



Ответ: \_\_\_\_\_

13

На рисунке изображены цветок Пырея ползучего и его отдельные элементы. Дайте описание цветка, используя приведённые ниже обозначения и термины.



**Пол цветка:**

- А – женский
- Б – мужской
- В – обоеполый

**Тип околоцветника:**

- А – двойной
- Б – простой

Сросшиеся элементы обозначаются скобками ( ).

Внутри скобок находится цифра, обозначающая количество элементов данного цветка.

Если элементы цветка расположены кругами, то между количеством элементов в каждом круге ставится знак «+».

Пол цветка	Тип околоцветника	Околоцветник	Тычинки	Пестик

14

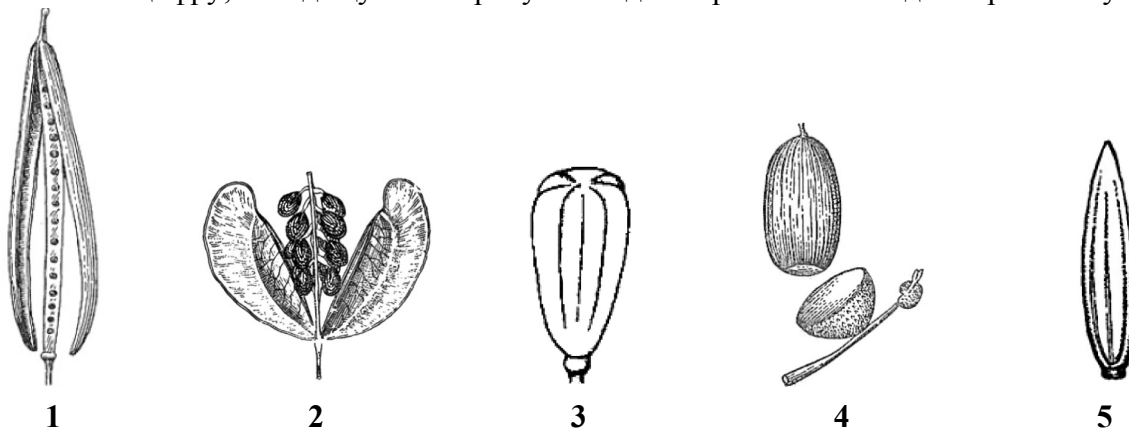
Выберите из приведённого ниже списка все названия соцветий, которые могут быть у растений, принадлежащих к тому же семейству, что и Пырей ползучий.

- 1) початок
- 2) корзинка
- 3) головка
- 4) серёжка
- 5) колос
- 6) зонтик
- 7) щиток

Запишите в ответе цифры, соответствующие выбранным ответам.

Ответ: \_\_\_\_\_

15.1. Укажите цифру, находящуюся на рисунке под изображением плода Пырея ползучего.



Запишите соответствующую цифру в поле ответа.

Ответ:

15.2. Напишите название этого плода.

Ответ: \_\_\_\_\_

15.3. К какому типу плодов относится плод Пырея ползучего?

- 1) сочный многосемянный
- 2) сухой односемянный
- 3) сочный односемянный
- 4) сухой многосемянный

Ответ:

16. Выберите из приведённого ниже списка растения, принадлежащие к тому же семейству, что и Пырей ползучий. Какие из них дикорастущие, а какие культурные? Запишите в ответе цифры в соответствующие ячейки таблицы.

Список растений:

- 1) рис
- 2) яблоня
- 3) слива
- 4) ковыль
- 5) рожь
- 6) мятлик

Представители семейства	Дикорастущие виды	Культурные растения
<input type="checkbox"/>		

17

Установите соответствие между названиями растений и значениями для человека этих растений: к каждой позиции, данной в первом столбце, подберите соответствующую позицию из второго столбца.

## НАЗВАНИЯ РАСТЕНИЙ

- А) вейник
- Б) сахарный тростник
- В) рис
- Г) пырей
- Д) мятлик
- Е) полевица

## ЗНАЧЕНИЕ ДЛЯ ЧЕЛОВЕКА

- 1) сорные
- 2) пищевые
- 3) заготовление сена

Запишите в таблицу выбранные цифры под соответствующими буквами.

Ответ:

А	Б	В	Г	Д	Е

18

Многие растения семейства Злаковые успешно размножаются видоизменёнными побегами. Как называется данное видоизменение?

Ответ: \_\_\_\_\_

19

Растения имеют большое значение в природе и жизни человека. Приведите три примера растений семейства Злаковые, которые выращивают для получения продуктов питания.

Ответ: \_\_\_\_\_

\_\_\_\_\_