

**Проверочная работа  
по БИОЛОГИИ**

**7 класс**

**Вариант 2**

**Инструкция по выполнению заданий части 1 проверочной работы**

На выполнение заданий части 1 проверочной работы по биологии отводится один урок (не более 45 минут). Часть 1 включает в себя 10 заданий.

Ответы на задания запишите в поля ответов в тексте работы. В случае записи неверного ответа зачеркните его и запишите рядом новый.

При выполнении работы не разрешается пользоваться учебниками, рабочими тетрадями, справочным материалом.

При необходимости можно пользоваться черновиком. Записи в черновике проверяться и оцениваться не будут.

Советуем выполнять задания в том порядке, в котором они даны. В целях экономии времени пропускайте задание, которое не удаётся выполнить сразу, и переходите к следующему. Если после выполнения работы у Вас останется время, то Вы сможете вернуться к пропущенным заданиям.

***Желаем успеха!***

*Таблица для внесения баллов участника\**

Номер задания	1.1	1.2	2	3	4	5	6.1	6.2	7.1	7.2	8	9	10.1	10.2	Сумма баллов (за Часть 1)
Баллы															

\* *Обратите внимание:* в случае, если какие-либо задания не могли быть выполнены целым классом по причинам, связанным с особенностями организации учебного процесса, в форме сбора результатов ВПР всем обучающимся класса за данные задания вместо баллов выставляется значение «Тема не пройдена». В соответствующие ячейки таблицы заполняется н/п.

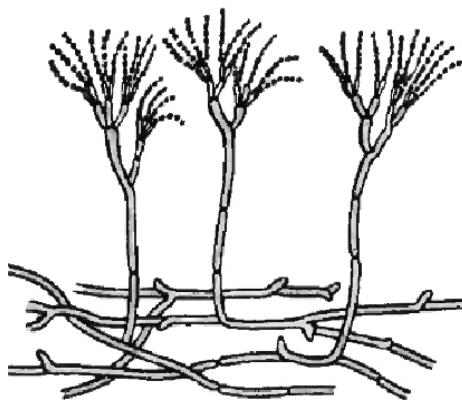
1

Рассмотрите изображения различных объектов живой природы.

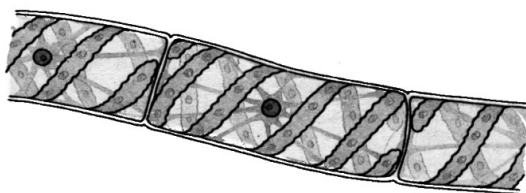
1.1. Подпишите их названия, используя слова из предложенного списка: *зелёные водоросли*, *мхи*, *сумчатые грибы*, *красные водоросли*.



А. \_\_\_\_\_



Б. \_\_\_\_\_



В. \_\_\_\_\_



Г. \_\_\_\_\_

1.2. Три из изображённых объектов объединены общим признаком. Выпишите название объекта, «выпадающего» из общего ряда. Объясните свой выбор.

Ответ: \_\_\_\_\_  
\_\_\_\_\_

2

Чем строение хлореллы отличается от строения хламидомонады? Назовите одно из отличий.

Ответ: \_\_\_\_\_

\_\_\_\_\_

\_\_\_\_\_

3

Арина и Фёдор собрали и подготовили для гербария образцы растений. Для каждого растения им необходимо составить «паспорт», соответствующий положению этого растения в общей классификации организмов. Помогите ребятам записать в таблицу **слова (словосочетания)** из предложенного списка в такой последовательности, чтобы получился «паспорт» растения.

Список слов (словосочетаний):

- 1) Гусиный лук жёлтый
- 2) Однодольные
- 3) Гусиный лук
- 4) Покрытосеменные
- 5) Растения

Царство	Отдел	Класс	Род	Вид

4

Выберите из предложенного списка виды бесполого размножения грибов.

- 1) почкованием
- 2) спорами
- 3) отпрысками
- 4) семенами
- 5) корневищами

Ответ:

--	--

5

Выберите из предложенного списка и вставьте в текст пропущенные слова, используя для этого их цифровые обозначения. Впишите номера выбранных слов на места пропусков в тексте.

### Грибы

Мир грибов интересен и очень разнообразен. Грибы питаются готовыми \_\_\_\_\_(А) веществами. Это сближает их с \_\_\_\_\_(Б). Клеточные стенки, содержащие \_\_\_\_\_(В), выполняют опорную функцию. От растений их отличает отсутствие хлоропластов, а сближает с растениями неограниченный рост.

Список слов:

- 1) органический
- 2) неорганический
- 3) целлюлоза
- 4) животное
- 5) растение
- 6) хитин

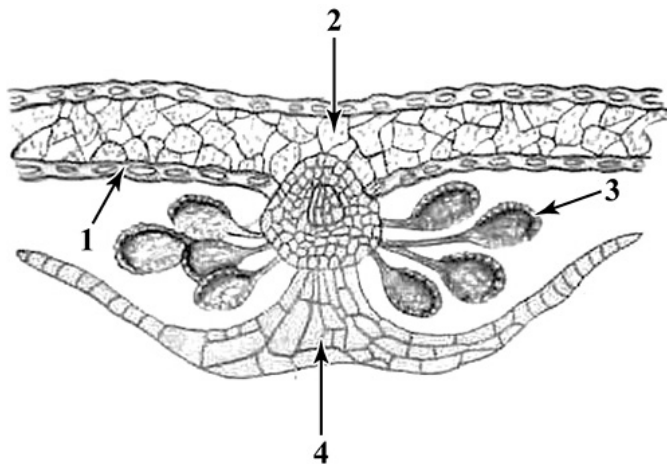
Запишите в таблицу выбранные цифры под соответствующими буквами.

Ответ:

А	Б	В

6

6.1. Напишите название структуры папоротника, обозначенной на рисунке цифрой 3.



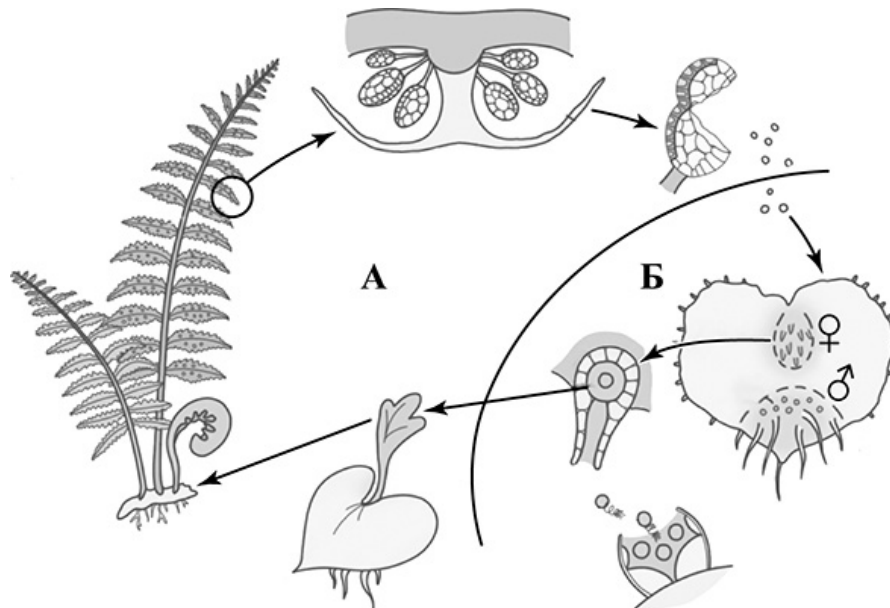
Ответ: \_\_\_\_\_

6.2. Какую функцию она выполняет?

Ответ: \_\_\_\_\_

7

7.1. На схеме изображён жизненный цикл папоротника. Как называется поколение жизненного цикла, обозначенное на схеме буквой Б?



Ответ: \_\_\_\_\_

7.2. Из какой клетки развивается бесполое поколение папоротников?

Ответ: \_\_\_\_\_

8

Верны ли следующие суждения о строении стебля древесных растений?

- А. Рост стебля в толщину происходит за счёт деления клеток древесины.
- Б. Луб содержит ситовидные трубки и лубяные волокна.

- 1) верно только А
- 2) верно только Б
- 3) оба суждения верны
- 4) оба суждения неверны

Ответ:

9

Рассмотрите изображения шести представителей мира растений. Предложите основание, согласно которому их можно разделить на две группы – по три представителя в каждой.



Томат



Сосна



Подсолнечник



Яблоня



Ольха



Лапчатка

Заполните таблицу: запишите в неё основание, по которому были разделены растения, общее название для каждой группы растений и перечислите растения, которые Вы отнесли к этой группе.

Номер группы	Какое основание позволило разделить растения?	Как называется данная группа растений?	Какие растения относятся к данной группе?
Группа 1			
Группа 2			



10

10.1. Рассмотрите изображения растений: *порфира пёстрая*, *мятлик луговой*, *фасоль*. Подпишите их названия под соответствующими изображениями.

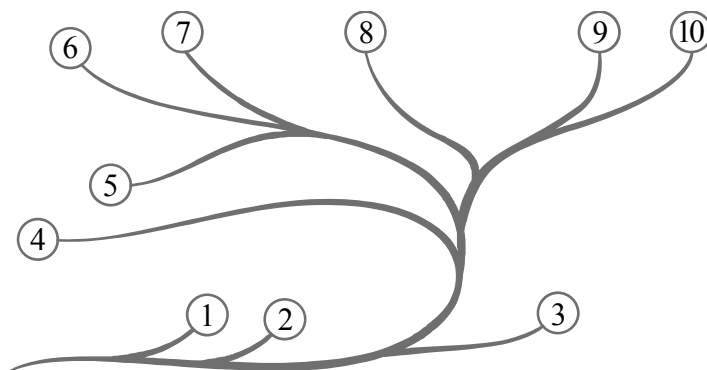
Под каждым названием растения укажите среду его обитания: *наземно-воздушная*, *водная*.



Название			
Среда обитания			

10.2. Рассмотрите схему, отражающую развитие растительного мира Земли.

- 1 – Зелёные водоросли
- 2 – Красные водоросли
- 3 – Бурые водоросли
- 4 – Мхи
- 5 – Плауны
- 6 – Папоротники
- 7 – Хвощи
- 8 – Голосеменные
- 9 – Однодольные
- 10 – Двудольные



Какими цифрами на схеме обозначены группы организмов, к которым относят изображённые на рисунках растения? Запишите в таблицу номера соответствующих групп.

Фасоль	Порфира пёстрая	Мятлик луговой