



**Проверочная работа
по БИОЛОГИИ**

6 класс

Вариант 1

Инструкция по выполнению заданий части 2 проверочной работы

На выполнение заданий части 2 проверочной работы по биологии отводится один урок (не более 45 минут). Часть 2 включает в себя 8 заданий.

Ответы на задания запишите в поля ответов в тексте работы. В случае записи неверного ответа зачеркните его и запишите рядом новый.

При выполнении работы не разрешается пользоваться учебниками, рабочими тетрадями, справочным материалом.

При необходимости можно пользоваться черновиком. Записи в черновике проверяться и оцениваться не будут.

Советуем выполнять задания в том порядке, в котором они даны. В целях экономии времени пропускайте задание, которое не удаётся выполнить сразу, и переходите к следующему. Если после выполнения работы у Вас останется время, то Вы сможете вернуться к пропущенным заданиям.

Желаем успеха!

Таблица для внесения баллов участника*

Номер задания	Часть 1												Часть 2			
	1.1	1.2	1.3	2.1	2.2	3	4.1	4.2	5	6	7.1	7.2	8	9	10.1	10.2
Баллы																
Номер задания	Часть 2											Сумма баллов	Отметка за работу			
	11.1	11.2	11.3	11.4	12K1	12K2	13	14.1	14.2	15	16					
Баллы																

* **Обратите внимание:** в случае, если какие-либо задания не могли быть выполнены целым классом по причинам, связанным с особенностями организации учебного процесса, в форме сбора результатов ВПР всем обучающимся класса за данные задания вместо баллов выставляется значение «Тема не пройдена». В соответствующие ячейки таблицы заполняется н/п.





Алина и Борис выполняют проект, посвящённый растению Кукуруза сахарная, по следующему плану: *внешнее и внутреннее строение, функции органов и тканей растения, особенности размножения.*



9

К какой группе растений относится Кукуруза сахарная?

Низшие, высшие споровые, высшие семенные

Ответ: _____

Напишите признак, на основании которого Вы отнесли Кукурузу сахарную к выбранной Вами группе.

Ответ: _____



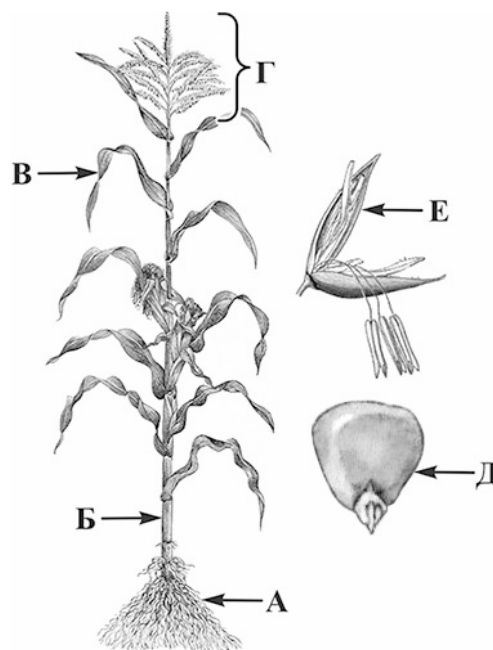


10. Установите соответствие между органами растения, обозначенными буквами А–Е на рисунке, и их названиями.

Названия органов:

- 1) корень
- 2) лист
- 3) стебель
- 4) мужское соцветие
- 5) мужской цветок
- 6) плод

Запишите в таблицу выбранные цифры под соответствующими буквами.



Кукуруза сахарная

Ответ:

А	Б	В	Г	Д	Е

10.2. Запишите в таблицу по одному примеру вегетативного и генеративного органов Кукурузы сахарной.

Вегетативный орган	Генеративный орган

11. Опишите органы растения Кукуруза сахарная.

11.1. Составьте описание листьев этого растения, используя характеристики из приведённых ниже списков.



А. Типы листьев

- 1) простой
- 2) сложный

Б. Жилкование

- 1) дуговое
- 2) перистое
- 3) параллельное

В. Листорасположение

- 1) мутовчатое
- 2) супротивное
- 3) очерёдное
- 4) прикорневая розетка

Запишите в таблицу выбранные цифры под соответствующими буквами.

Ответ:

А	Б	В





11.2. Составьте описание цветка и выберите тип соцветия Кукурузы сахарной, используя характеристики из приведённых ниже списков.



А. Характеристика пола цветка

- 1) мужской
- 2) женский

Б. По наличию тычинок и пестиков

- 1) раздельнополый
- 2) обоеполый

В. Тип соцветия

- 1) сложный щиток
- 2) кисть
- 3) щиток
- 4) головка
- 5) корзинка
- 6) зонтик
- 7) метёлка

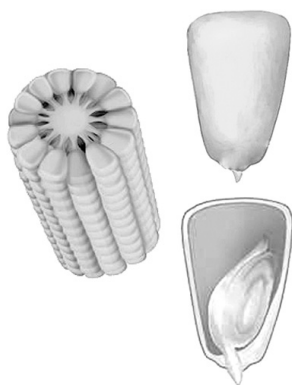
Запишите в таблицу выбранные цифры под соответствующими буквами.



Ответ:

А	Б	В

11.3. Составьте описание плода Кукурузы сахарной, используя характеристики из приведённых ниже списков.



А. По количеству семян

- 1) односемянный
- 2) многосемянный

Б. Название плода

- 1) ягода
- 2) боб
- 3) орех
- 4) семянка
- 5) стручок
- 6) стручочек
- 7) коробочка
- 8) костянка
- 9) зерновка

В. По количеству воды в околоплоднике

- 1) сочный
- 2) сухой

Запишите в таблицу выбранные цифры под соответствующими буквами.



Ответ:

А	Б	В

11.4. Каким способом происходит опыление Кукурузы сахарной?

- 1) самоопыление
- 2) с помощью ветра
- 3) с помощью воды
- 4) с помощью насекомых
- 5) с помощью человека



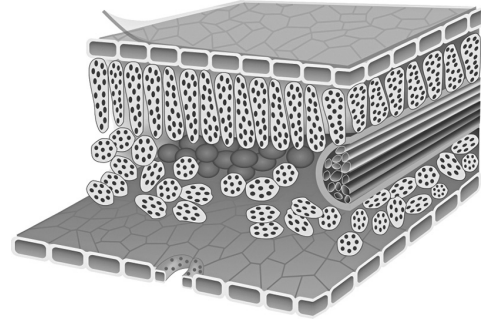
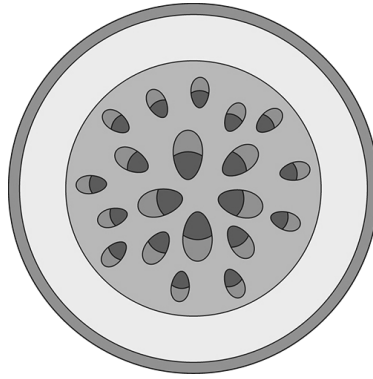
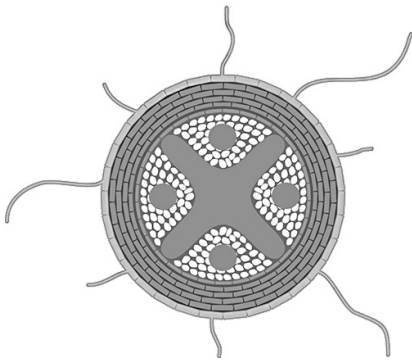
Ответ:





12 Алина и Борис для описания внутреннего строения Кукурузы сахарной приготовили препараты из разных частей растения и зарисовали их, но не успели подписать рисунки.

Подпишите названия органов растения на соответствующих рисунках.

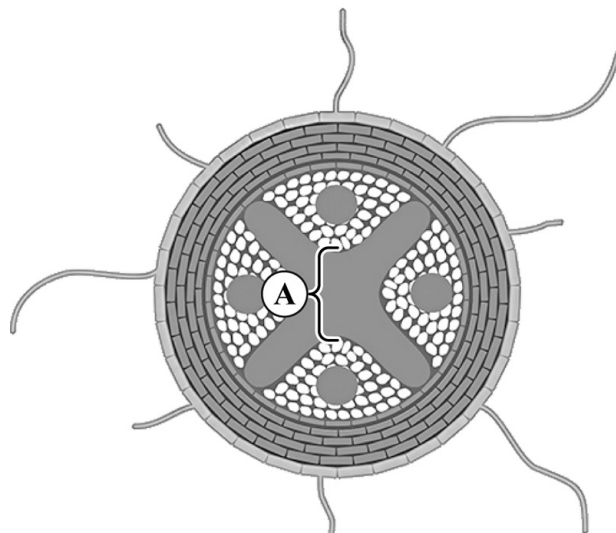


А _____ Б _____ В _____

Объясните, по какому признаку Вы определили принадлежность образца под буквой А.

Ответ: _____

13 Рассмотрите рисунок. Напишите название ткани, обозначенной на рисунке буквой А.



Ответ: _____





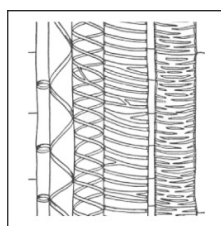
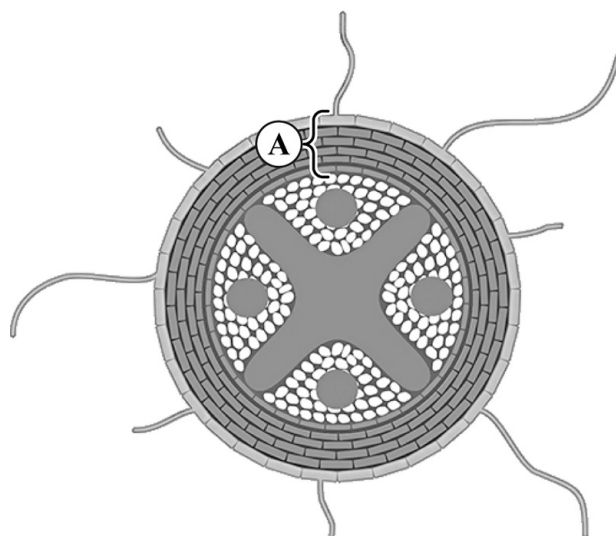
Какую функцию выполняет эта ткань?

- 1) фотосинтезирующая
- 2) защитная
- 3) воздухоносная
- 4) запасаящая
- 5) транспортная

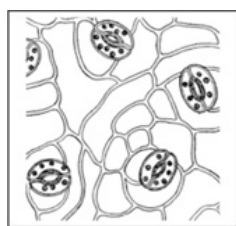
Ответ:

14

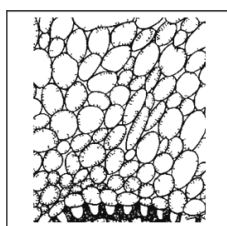
14.1. Найдите на рисунках 1–5 ткани, которые обозначены буквой А.



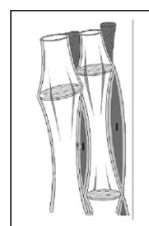
1



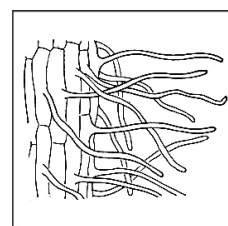
2



3



4



5

Запишите в ответе соответствующие цифры.

Ответ: _____

14.2. Какая ткань располагается на поверхности листа Кукурузы сахарной? Найдите изображение этой ткани на рисунках 1–5 и запишите в ответе соответствующую цифру.

Ответ:

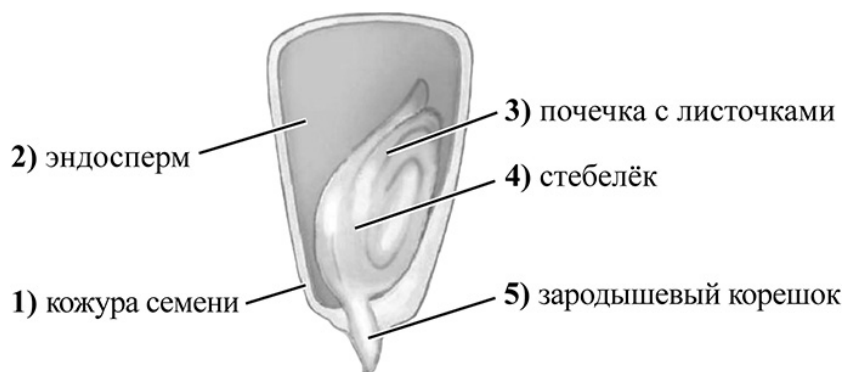
Как называется ткань, которую Вы указали?

Ответ: _____

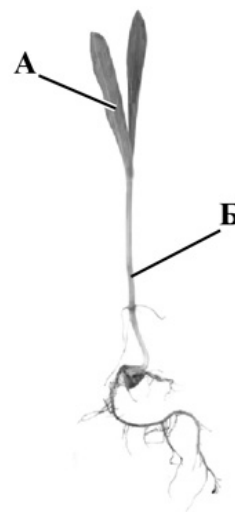




- 15) Из каких структур семени, обозначенных на рисунке «Семя» цифрами 1–5, развиваются части проростка, обозначенные на рисунке «Проросток» буквами А и Б?



Семя



Проросток

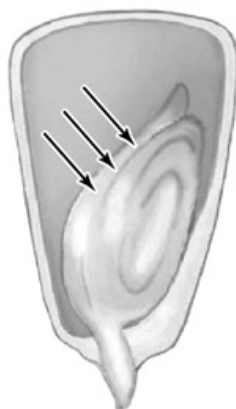
Запишите в таблицу выбранные цифры под соответствующими буквами.



Ответ:

А	Б

- 16) Транспорт каких веществ показан на рисунке стрелками?



Ответ: _____

