

**Проверочная работа
по БИОЛОГИИ**

6 класс

Вариант 1

Инструкция по выполнению заданий части 1 проверочной работы

На выполнение заданий части 1 проверочной работы по биологии отводится один урок (не более 45 минут). Часть 1 включает в себя 8 заданий.

Ответы на задания запишите в поля ответов в тексте работы. В случае записи неверного ответа зачеркните его и запишите рядом новый.

При выполнении работы не разрешается пользоваться учебниками, рабочими тетрадями, справочным материалом.

При необходимости можно пользоваться черновиком. Записи в черновике проверяться и оцениваться не будут.

Советуем выполнять задания в том порядке, в котором они даны. В целях экономии времени пропускайте задание, которое не удаётся выполнить сразу, и переходите к следующему. Если после выполнения работы у Вас останется время, то Вы сможете вернуться к пропущенным заданиям.

Желаем успеха!

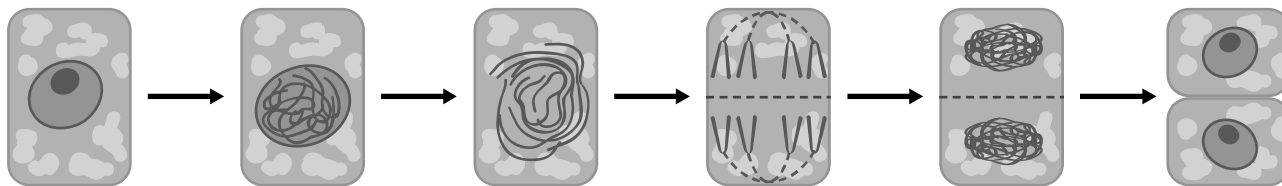
*Таблица для внесения баллов участника**

Номер задания	1.1	1.2	1.3	2.1	2.2	3	4.1	4.2	5	6	7.1	7.2	8	Сумма баллов (за Часть 1)
Баллы														

* *Обратите внимание:* в случае, если какие-либо задания не могли быть выполнены целым классом по причинам, связанным с особенностями организации учебного процесса, в форме сбора результатов ВПР всем обучающимся класса за данные задания вместо баллов выставляется значение «Тема не пройдена». В соответствующие ячейки таблицы заполняется н/п.

1

На представленном ниже рисунке ученик зафиксировал в виде схемы один из процессов жизнедеятельности растительной клетки. Рассмотрите схему и ответьте на вопросы.



1.1. Как называют данный процесс?

Ответ: _____

1.2. С помощью какого метода удалось обнаружить этот процесс?

Ответ: _____

1.3. Каково значение данного процесса в жизни растения?

Ответ: _____

2

В приведённой ниже таблице между позициями первого и второго столбцов имеется взаимосвязь.

Целое	Часть
Механическая ткань	...
Покровная ткань	Кожица

2.1. Какое понятие следует вписать на место пропуска в этой таблице?

- 1) камбий
- 2) сосуды
- 3) устьица
- 4) древесинные волокна

Ответ:

2.2. Какую функцию выполняют сосуды у растений?

Ответ: _____

3

Выберите из предложенного списка и вставьте в текст пропущенные слова, используя для этого их цифровые обозначения. Впишите номера выбранных слов на места пропусков в тексте.

ЦВЕТОК – ОРГАН РАЗМНОЖЕНИЯ

В центре цветка расположены его главные части – органы размножения. Мужская часть цветка – _____ (А). Женская часть цветка – _____ (Б). Части цветка, расположенные вокруг этих образований, называют _____ (В). На месте цветка развивается плод с семенами.

Список слов:

- 1) околоцветник
- 2) прицветник
- 3) пестик
- 4) соцветие
- 5) тычинка
- 6) венчик

Запишите в таблицу выбранные цифры под соответствующими буквами.

Ответ:

А	Б	В

4

Рассмотрите изображение генеративной почки и выполните задания.



4.1. Покажите стрелками и подпишите на рисунке *зачаточный лист*, *почечную чешую*, *зачаточный стебель*.

4.2. Какую функцию в почке выполняют почечные чешуи?

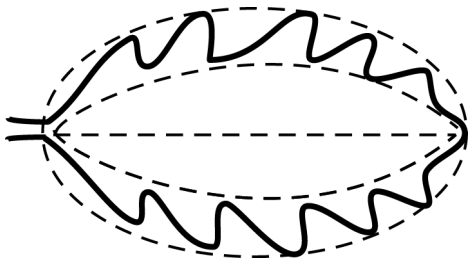
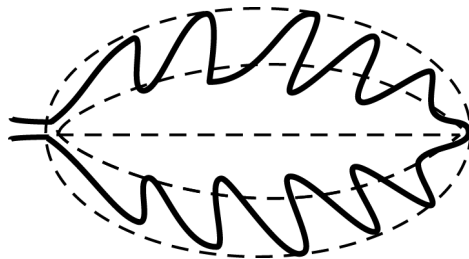
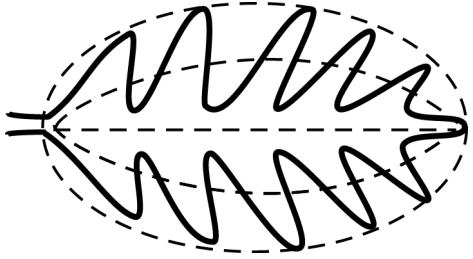
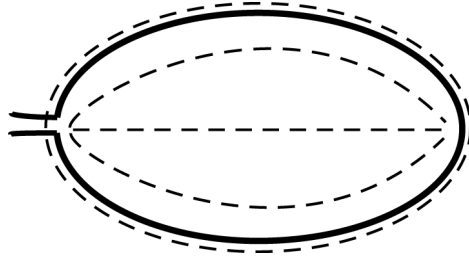
Ответ: _____

5

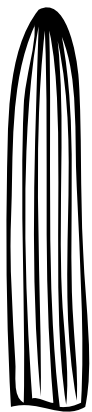
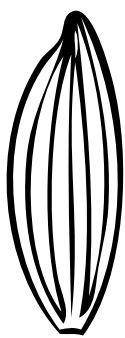
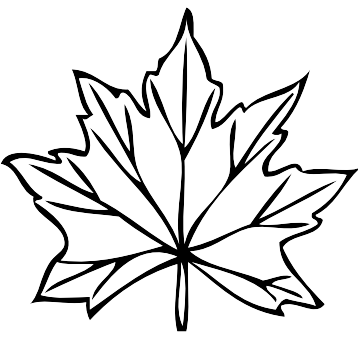
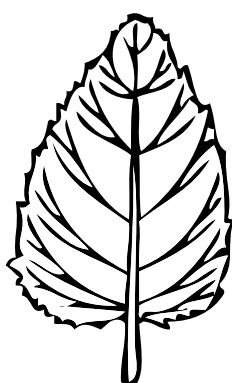
Рассмотрите изображение листа кустарника и опишите его по следующему плану: форма листа, жилкование листа, тип листа по соотношению длины и ширины листовой пластинки (без черешка) и по расположению наиболее широкой части. Используйте при выполнении задания линейку и карандаш.



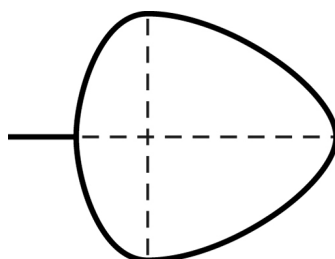
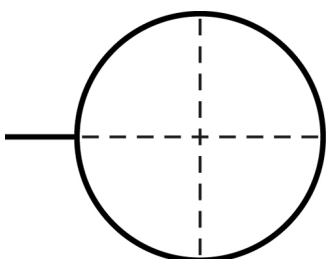
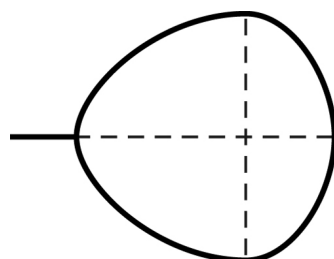
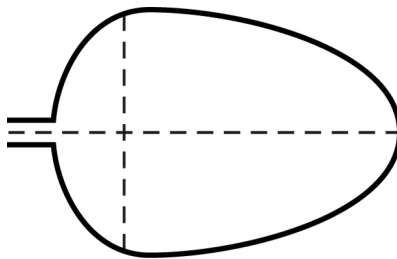
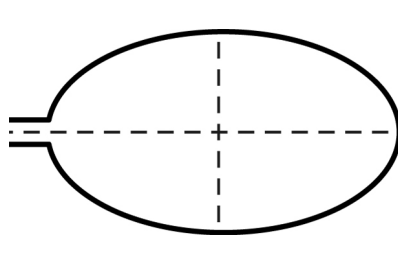
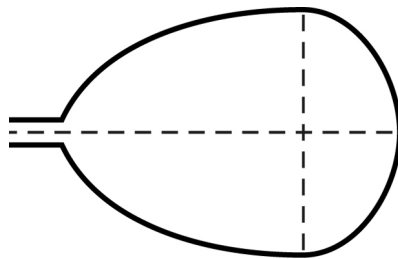
А. Форма листа

<p>1) перисто-лопастная</p> 	<p>2) перисто-раздельная</p> 
<p>3) перисто-рассечённая</p> 	<p>4) цельная</p> 

Б. Жилкование листа

			
1) параллельное	2) дуговидное	3) пальчатое	4) перисто-сетчатое

В. Тип листа по соотношению длины и ширины листовой пластинки (без черешка) и по расположению наиболее широкой части

Длина равна ширине или немного её превышает.		
1) широкояйцевидный 	2) округлый 	3) обратно-широкояйцевидный 
Длина превышает ширину в 1,5–2 раза.		
4) яйцевидный 	5) овальный 	6) обратно-яйцевидный 

Впишите в таблицу **номера** выбранных ответов под соответствующими буквами.



Ответ:

А	Б	В

6

Для лабораторной работы учащиеся приготовили препарат кожицы лука и окрасили его раствором йода. После окрашивания клетки препарата стали лучше видны.

Какая структура в клетках окрасилась наиболее интенсивно?

Ответ: _____

Какую функцию выполняет эта структура клетки?

Ответ: _____

7

7.1. Школьники рассмотрели растительную клетку под микроскопом и сделали рисунок (рис. 1).

Что они обозначили на рисунке цифрой 1?

Ответ: _____

Каково значение этой структуры в жизнедеятельности клетки?

Ответ: _____

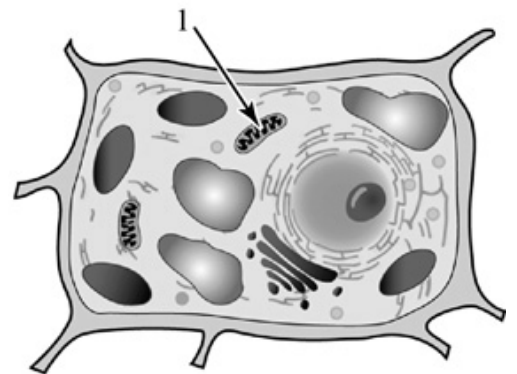
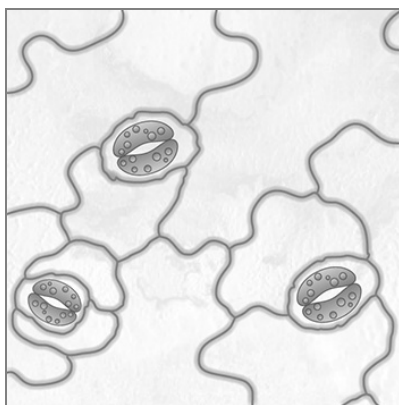


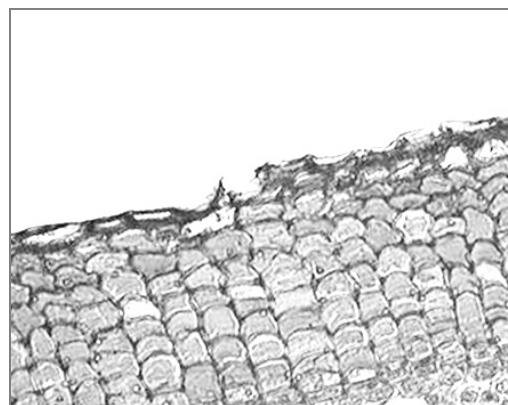
Рис. 1

7.2. На рисунке 2 представлены изображения кожицы и пробки. Клетки какой из этих тканей мёртвые?



кожица

А



пробка

Б

Рис. 2

Запишите в поле ответа соответствующую букву.

Ответ:

8

Используя приведённую ниже таблицу, ответьте на вопросы.

Содержание минеральных веществ в овощных культурах, мг / 100 г

Овощная культура	Калий	Кальций	Магний	Фосфор	Железо
Огурец	141	23	14	42	0,9
Редис	255	39	13	44	1,0
Томат	290	14	20	26	1,4
Тыква	170	40	14	25	0,8

Какая овощная культура из перечисленных в таблице содержит больше всего калия, но меньше всего кальция?

Ответ: _____

Какое вещество из перечисленных в таблице содержится во всех представленных овощных культурах в наименьшем количестве?

Ответ: _____

Какие две овощные культуры из перечисленных в таблице следует включить в свой рацион человеку, у которого недостаток кальция в организме?

Ответ: _____