

**Проверочная работа  
по БИОЛОГИИ**

**6 класс**

**Вариант 2**

**Инструкция по выполнению заданий части 2 проверочной работы**

На выполнение заданий части 2 проверочной работы по биологии отводится один урок (не более 45 минут). Часть 2 включает в себя 8 заданий.

Ответы на задания запишите в поля ответов в тексте работы. В случае записи неверного ответа зачеркните его и запишите рядом новый.

При выполнении работы не разрешается пользоваться учебниками, рабочими тетрадями, справочным материалом.

При необходимости можно пользоваться черновиком. Записи в черновике проверяться и оцениваться не будут.

Советуем выполнять задания в том порядке, в котором они даны. В целях экономии времени пропускайте задание, которое не удаётся выполнить сразу, и переходите к следующему. Если после выполнения работы у Вас останется время, то Вы сможете вернуться к пропущенным заданиям.

***Желаем успеха!***

*Таблица для внесения баллов участника\**

Номер задания	Часть 1												Часть 2				
	1.1	1.2	1.3	2.1	2.2	3	4.1	4.2	5	6	7.1	7.2	8	9	10.1	10.2	
Баллы																	
Номер задания	Часть 2											Сумма баллов	Отметка за работу				
	11.1	11.2	11.3	11.4	12K1	12K2	13	14.1	14.2	15	16						
Баллы																	

\* *Обратите внимание:* в случае, если какие-либо задания не могли быть выполнены целым классом по причинам, связанным с особенностями организации учебного процесса, в форме сбора результатов ВПР всем обучающимся класса за данные задания вместо баллов выставляется значение «Тема не пройдена». В соответствующие ячейки таблицы заполняется н/п.

Олеся и Артемий выполняют проект, посвящённый растению Лук гусиный, по следующему плану: *внешнее и внутреннее строение, функции органов и тканей растения, особенности размножения.*



9

К какой группе растений относится Лук гусиный?

*Низшие, высшие споровые, высшие семенные*

Ответ: \_\_\_\_\_

Напишите признак, на основании которого Вы отнесли Лук гусиный к выбранной Вами группе.

Ответ: \_\_\_\_\_

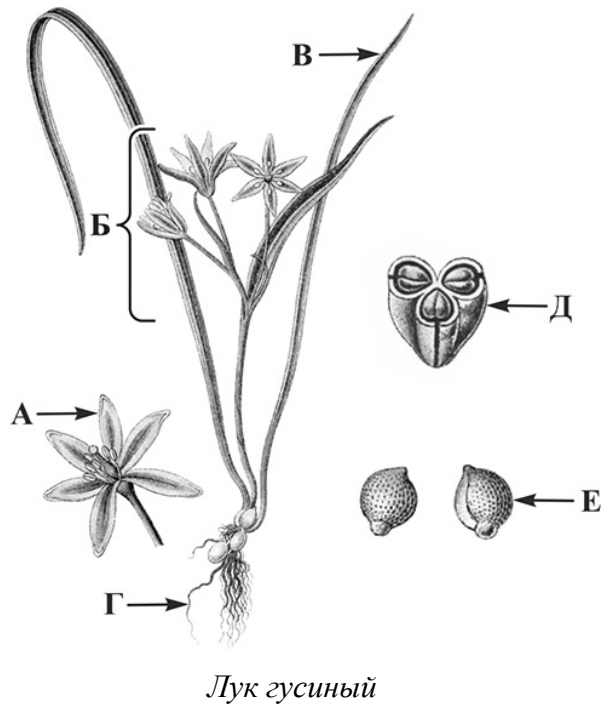
10

10.1. Установите соответствие между органами растения, обозначенными буквами А–Е на рисунке, и их названиями.

Названия органов:

- 1) соцветие
- 2) цветок
- 3) плод
- 4) корень
- 5) лист
- 6) семя

Запишите в таблицу выбранные цифры под соответствующими буквами.



□

Ответ:

А	Б	В	Г	Д	Е

10.2. Запишите в таблицу по одному примеру вегетативного и генеративного органов Гусиного лука.

□

Вегетативный орган	Генеративный орган

11

Опишите органы растения Лук гусиный.

11.1. Составьте описание листьев этого растения, используя характеристики из приведённых ниже списков.



**А. Типы листьев**

- 1) простой
- 2) сложный

**Б. Жилкование**

- 1) дуговое
- 2) параллельное
- 3) перистое

**В. Листорасположение**

- 1) мутовчатое
- 2) супротивное
- 3) очерёдное
- 4) прикорневая розетка

Запишите в таблицу выбранные цифры под соответствующими буквами.

□

Ответ:

А	Б	В

11.2. Составьте описание цветка и выберите тип соцветия Гусиного лука, используя характеристики из приведённых ниже списков.



**А. Характеристика симметрии цветка**

- 1) правильный
- 2) неправильный

**Б. По наличию тычинок и пестиков**

- 1) раздельнополый
- 2) обоеполый

**В. Тип соцветия**

- 1) сложный колос
- 2) початок
- 3) сложный зонтик
- 4) головка
- 5) корзинка
- 6) зонтик
- 7) метёлка

Запишите в таблицу выбранные цифры под соответствующими буквами.



Ответ:

А	Б	В

11.3. Составьте описание плода Гусиного лука, используя характеристики из приведённых ниже списков.



**А. По количеству семян**

- 1) односемянный
- 2) многосемянный

**Б. Название плода**

- 1) ягода
- 2) боб
- 3) орех
- 4) семянка
- 5) стручок
- 6) зерновка
- 7) коробочка
- 8) костянка
- 9) орешек

**В. По количеству**

**воды**  
**в околоплоднике**

- 1) сочный
- 2) сухой

Запишите в таблицу выбранные цифры под соответствующими буквами.



Ответ:

А	Б	В

11.4. Каким способом происходит вегетативное размножение Гусиного лука?

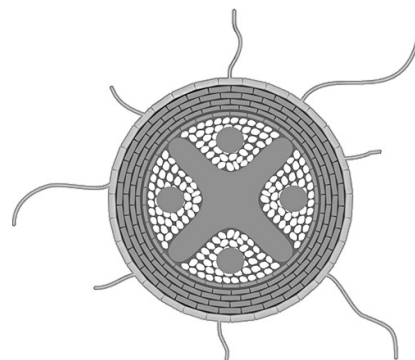
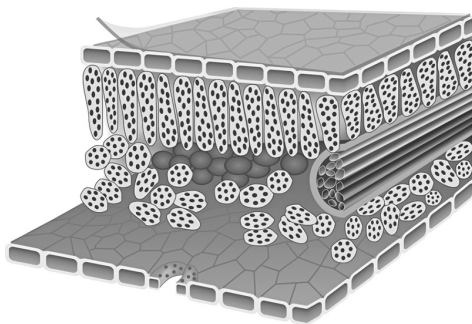
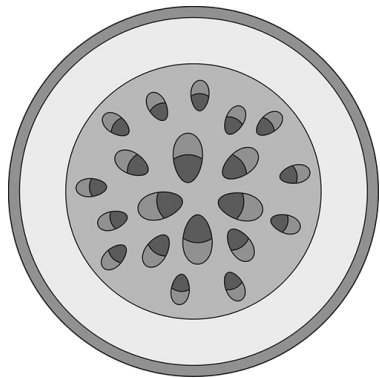
- 1) листьями
- 2) семенами
- 3) корневищами
- 4) луковичами
- 5) клубнями



Ответ:

12 Олеся и Артемий для описания внутреннего строения Гусиного лука приготовили препараты из разных частей растения и зарисовали их, но не успели подписать рисунки.

Подпишите названия органов растения на соответствующих рисунках.



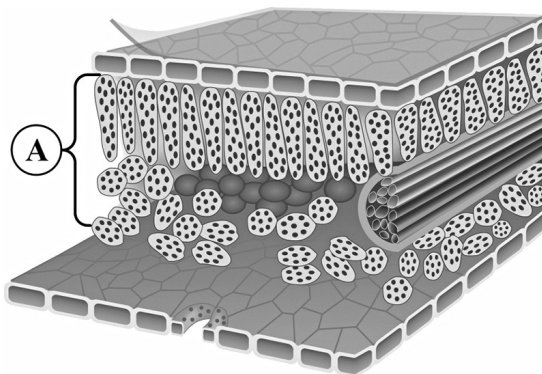
А \_\_\_\_\_ Б \_\_\_\_\_ В \_\_\_\_\_

Объясните, по какому признаку Вы определили принадлежность образца под буквой В.

Ответ: \_\_\_\_\_

\_\_\_\_\_

13 Рассмотрите рисунок. Напишите название ткани, обозначенной на рисунке буквой А.



Ответ: \_\_\_\_\_

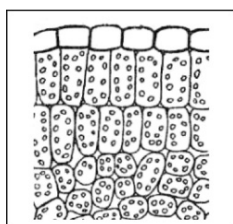
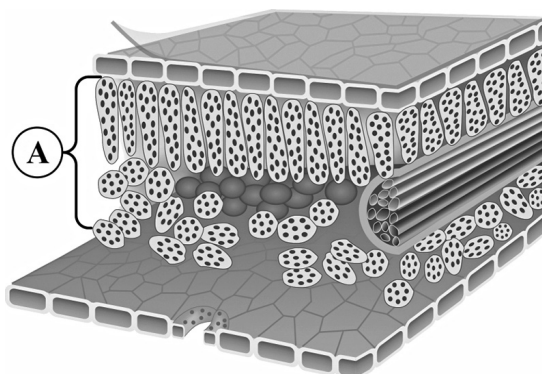
Какую функцию выполняет эта ткань?

- 1) фотосинтезирующая
- 2) защитная
- 3) транспортная
- 4) проводящая
- 5) воздухоносная

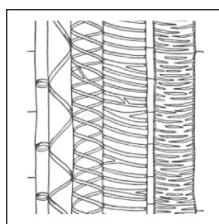
Ответ:

14

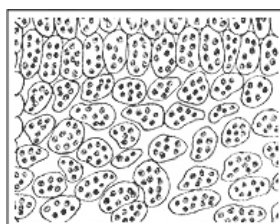
14.1. Найдите на рисунках 1–5 ткани, которые обозначены буквой А.



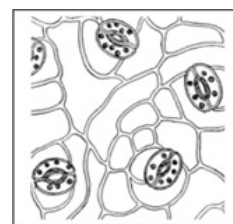
1



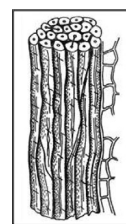
2



3



4



5

Запишите в ответе соответствующие цифры.

Ответ: \_\_\_\_\_

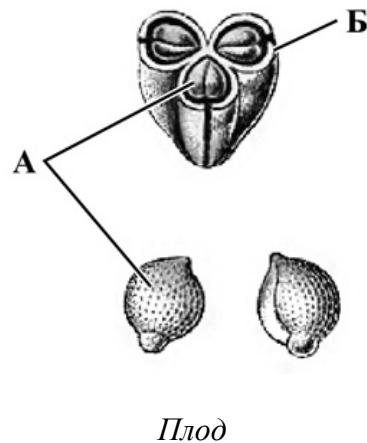
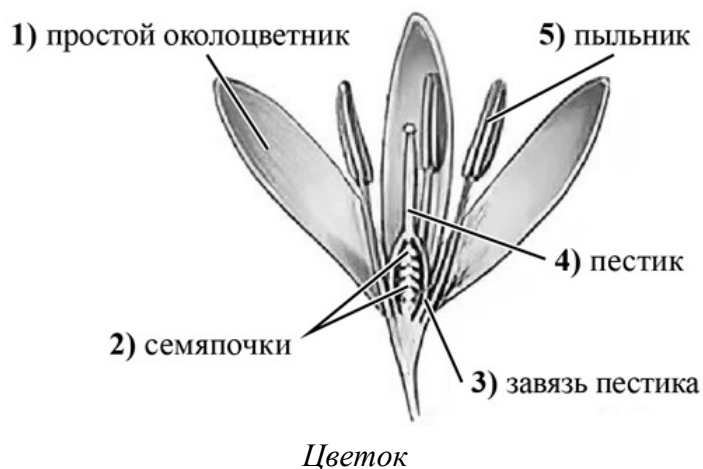
14.2. Какая ткань располагается в жилках листа Гусиного лука? Найдите изображение этой ткани на рисунках 1–5 и запишите в ответе соответствующую цифру.

Ответ:

Как называется ткань, которую Вы указали?

Ответ: \_\_\_\_\_

- 15) Из каких структур цветка, обозначенных на рисунке «Цветок» цифрами 1–5, развиваются части плода, обозначенные на рисунке «Плод» буквами А и Б?



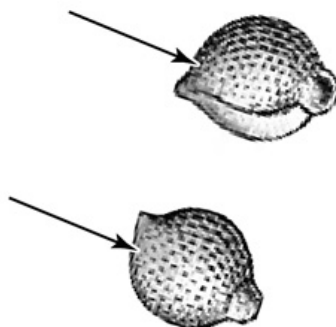
Запишите в таблицу выбранные цифры под соответствующими буквами.



Ответ:

А	Б

- 16) Поступление какого необходимого семенам газа показано на рисунке стрелками?



Ответ: \_\_\_\_\_