

**Проверочная работа  
по БИОЛОГИИ**

**6 класс**

**Вариант 1**

**Инструкция по выполнению заданий части 2 проверочной работы**

На выполнение заданий части 2 проверочной работы по биологии отводится один урок (не более 45 минут). Часть 2 включает в себя 8 заданий.

Ответы на задания запишите в поля ответов в тексте работы. В случае записи неверного ответа зачеркните его и запишите рядом новый.

При выполнении работы не разрешается пользоваться учебниками, рабочими тетрадями, справочным материалом.

При необходимости можно пользоваться черновиком. Записи в черновике проверяться и оцениваться не будут.

Советуем выполнять задания в том порядке, в котором они даны. В целях экономии времени пропускайте задание, которое не удаётся выполнить сразу, и переходите к следующему. Если после выполнения работы у Вас останется время, то Вы сможете вернуться к пропущенным заданиям.

***Желаем успеха!***

*Таблица для внесения баллов участника\**

Номер задания	Часть 1												Часть 2			
	1.1	1.2	1.3	2.1	2.2	3	4.1	4.2	5	6	7.1	7.2	8	9	10.1	10.2
Баллы																
Номер задания	Часть 2											Сумма баллов	Отметка за работу			
	11.1	11.2	11.3	11.4	12K1	12K2	13	14.1	14.2	15	16					
Баллы																

\* *Обратите внимание:* в случае, если какие-либо задания не могли быть выполнены целым классом по причинам, связанным с особенностями организации учебного процесса, в форме сбора результатов ВПР всем обучающимся класса за данные задания вместо баллов выставляется значение «Тема не пройдена». В соответствующие ячейки таблицы заполняется н/п.

Катя и Саша выполняют проект, посвящённый растению Горох посевной, по следующему плану: *внешнее и внутреннее строение, функции органов и тканей растения, особенности размножения.*



9

К какой группе растений относится Горох посевной?

*Низшие, высшие споровые, высшие семенные*

Ответ: \_\_\_\_\_

Напишите признак, на основании которого Вы отнесли Горох посевной к выбранной Вами группе.

Ответ: \_\_\_\_\_

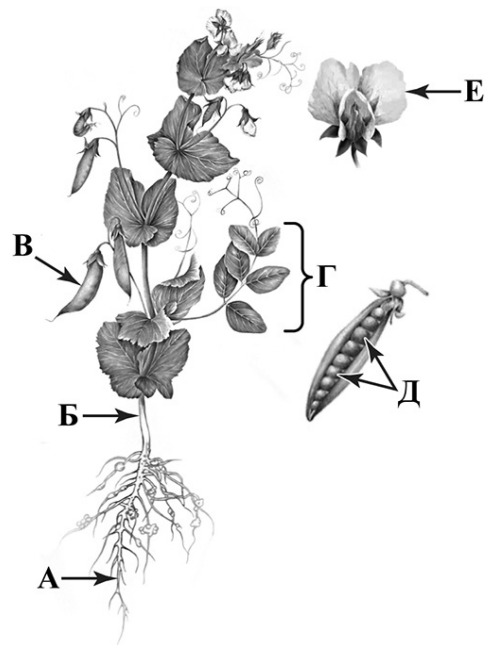
10

10.1. Установите соответствие между органами растения, обозначенными буквами А–Е на рисунке, и их названиями.

Названия органов:

- 1) семена
- 2) стебель
- 3) лист
- 4) цветок
- 5) плод
- 6) корень

Запишите в таблицу выбранные цифры под соответствующими буквами.



*Горох посевной*

□

Ответ:

А	Б	В	Г	Д	Е

10.2. Запишите в таблицу по одному примеру вегетативного и генеративного органов Гороха посевного.

□

Вегетативный орган	Генеративный орган

11

Опишите органы растения Горох посевной.

11.1. Составьте описание листьев этого растения, используя характеристики из приведённых ниже списков.



**А. Типы листьев**

- 1) простой
- 2) сложный

**Б. Жилкование**

- 1) параллельное
- 2) дуговое
- 3) сетчатое

**В. Листорасположение**

- 1) прикорневая розетка
- 2) очерёдное
- 3) супротивное
- 4) мутовчатое

Запишите в таблицу выбранные цифры под соответствующими буквами.

□

Ответ:

А	Б	В

11.2. Составьте описание цветка и выберите тип соцветия Гороха посевного, используя характеристики из приведённых ниже списков.



**А. Характеристика симметрии цветка**

- 1) правильный
- 2) неправильный

**Б. По наличию тычинок и пестиков**

- 1) раздельнополый
- 2) обоеполый

**В. Тип соцветия**

- 1) кисть из двух цветков
- 2) зонтик
- 3) щиток
- 4) головка
- 5) колос
- 6) корзинка
- 7) початок

Запишите в таблицу выбранные цифры под соответствующими буквами.



Ответ:

А	Б	В

11.3. Составьте описание плода Гороха посевного, используя характеристики из приведённых ниже списков.



**А. По количеству семян**

- 1) односемянный
- 2) многосемянный

**Б. Название плода**

- 1) ягода
- 2) костянка
- 3) орех
- 4) боб
- 5) стручок
- 6) стручочек
- 7) жёлудь
- 8) семянка
- 9) зерновка

**В. По количеству воды в околоплоднике**

- 1) сочный
- 2) сухой

Запишите в таблицу выбранные цифры под соответствующими буквами.



Ответ:

А	Б	В

11.4. Каким способом распространяются семена Гороха посевного?

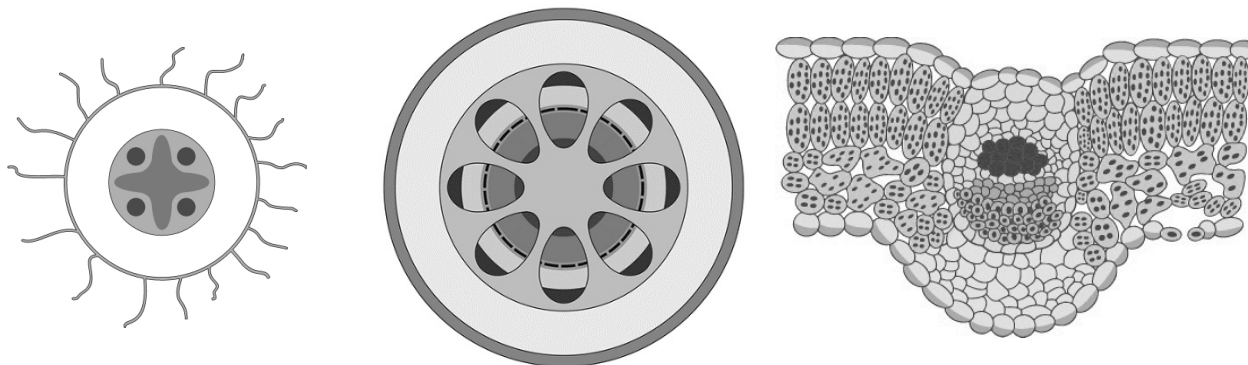
- 1) саморазбрасывание
- 2) с помощью ветра
- 3) с помощью воды
- 4) при поедании животными
- 5) с помощью человека



Ответ:

12 Катя и Саша для описания внутреннего строения Гороха посевного приготовили препараты из разных частей растения и зарисовали их, но не успели подписать рисунки.

Подпишите названия органов растения на соответствующих рисунках.

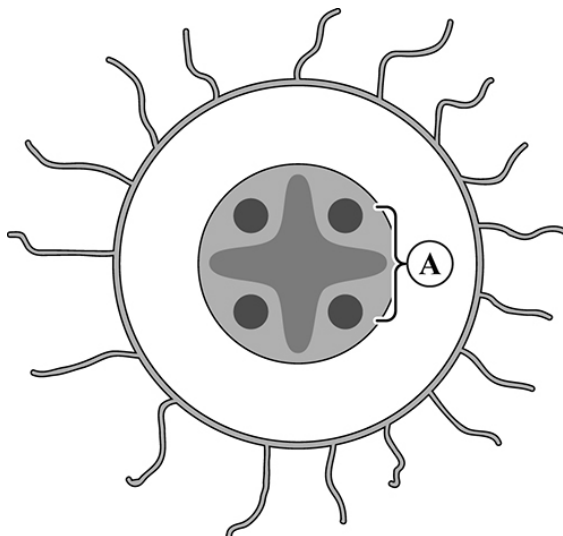


А \_\_\_\_\_ Б \_\_\_\_\_ В \_\_\_\_\_

Объясните, по какому признаку Вы определили принадлежность образца под буквой В.

Ответ: \_\_\_\_\_  
 \_\_\_\_\_  
 \_\_\_\_\_

13 Рассмотрите рисунок. Напишите название ткани, обозначенной на рисунке буквой А.



Ответ: \_\_\_\_\_

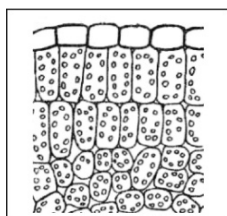
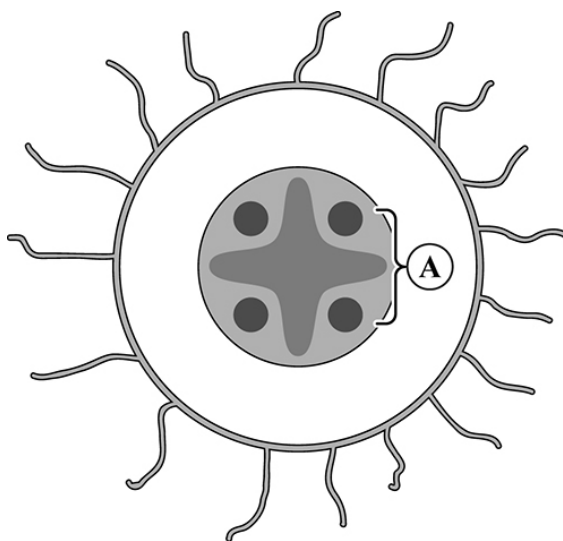
Какую функцию выполняет эта ткань?

- 1) защитная
- 2) фотосинтезирующая
- 3) воздухоносная
- 4) транспортная
- 5) запасаящая

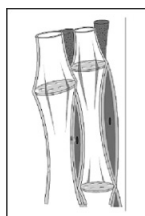
Ответ:

14

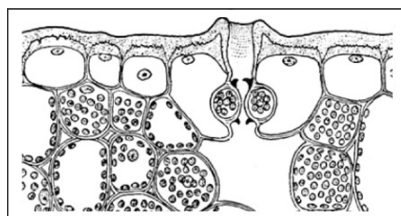
14.1. Найдите на рисунках 1–5 элементы тканей, которые обозначены буквой А.



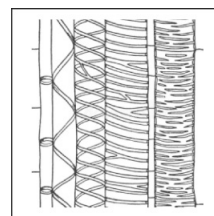
1



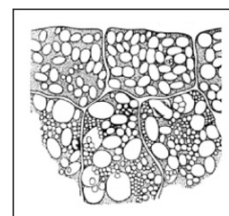
2



3



4



5

Запишите в ответе соответствующие цифры.

Ответ: \_\_\_\_\_

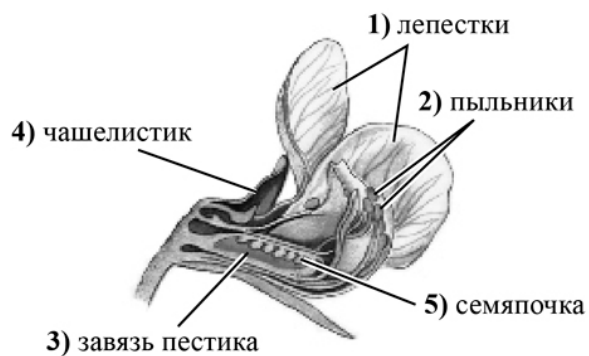
14.2. Какая ткань преобладает в семенах Гороха посевного? Найдите изображение этой ткани на рисунках 1–5 и запишите в ответе соответствующую цифру.

Ответ:

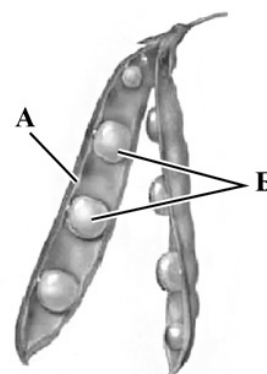
Как называется ткань, которую Вы указали?

Ответ: \_\_\_\_\_

- 15) Из каких структур цветка, обозначенных на рисунке «Цветок» цифрами 1–5, развиваются части плода, обозначенные на рисунке «Плод» буквами А и Б?



Цветок



Плод

Запишите в таблицу выбранные цифры под соответствующими буквами.



Ответ:

А	Б

- 16) Транспорт каких веществ показан на рисунке стрелками?



Ответ: \_\_\_\_\_