

**Проверочная работа
по БИОЛОГИИ**

6 класс

Вариант 1

Инструкция по выполнению заданий части 1 проверочной работы

На выполнение заданий части 1 проверочной работы по биологии отводится один урок (не более 45 минут). Часть 1 включает в себя 8 заданий.

Ответы на задания запишите в поля ответов в тексте работы. В случае записи неверного ответа зачеркните его и запишите рядом новый.

При выполнении работы не разрешается пользоваться учебниками, рабочими тетрадями, справочным материалом.

При необходимости можно пользоваться черновиком. Записи в черновике проверяться и оцениваться не будут.

Советуем выполнять задания в том порядке, в котором они даны. В целях экономии времени пропускайте задание, которое не удаётся выполнить сразу, и переходите к следующему. Если после выполнения работы у Вас останется время, то Вы сможете вернуться к пропущенным заданиям.

Желаем успеха!

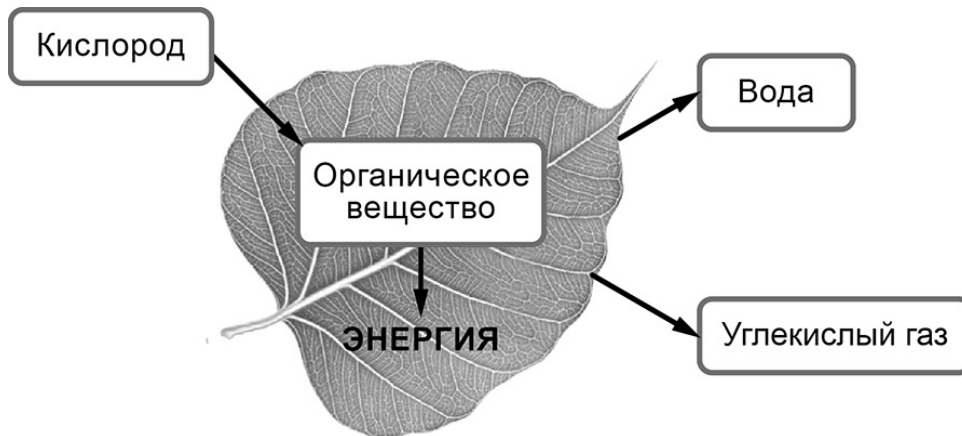
*Таблица для внесения баллов участника**

Номер задания	1.1	1.2	1.3	2.1	2.2	3	4.1	4.2	5	6	7.1	7.2	8	Сумма баллов (за Часть 1)
Баллы														

* *Обратите внимание:* в случае, если какие-либо задания не могли быть выполнены целым классом по причинам, связанным с особенностями организации учебного процесса, в форме сбора результатов ВПР всем обучающимся класса за данные задания вместо баллов выставляется значение «Тема не пройдена». В соответствующие ячейки таблицы заполняется н/п.

1

На представленном ниже рисунке ученик зафиксировал в виде схемы один из процессов жизнедеятельности растений. Рассмотрите схему и ответьте на вопросы.



1.1. Как называют данный процесс?

Ответ: _____

1.2. С помощью какого метода удалось выяснить, что в ходе данного процесса выделяется углекислый газ?

Ответ: _____

1.3. В каких органах растения, кроме листа, протекает данный процесс? Назовите один любой орган.

Ответ: _____

2

В приведённой ниже таблице между позициями первого и второго столбцов имеется взаимосвязь.

Целое	Часть
Проводящая ткань	...
Покровная ткань	Кожица

2.1. Какое понятие следует вписать на место пропуска в этой таблице?

- 1) камбий
- 2) ситовидные трубки
- 3) устьица
- 4) древесинные волокна

Ответ:

2.2. Какую функцию выполняет сердцевина многолетнего стебля у растений?

Ответ: _____

3

Выберите из предложенного списка и вставьте в текст пропущенные слова, используя для этого их цифровые обозначения. Впишите номера выбранных слов на места пропусков в тексте.

КЛЕТОЧНЫЕ ОРГАНОИДЫ

В световой микроскоп хорошо видны _____ (А), органоиды клетки, содержащие красящие вещества – пигменты. Окраска _____ (Б) связана с наличием пигмента – хлорофилла. Кроме них, в растительных клетках встречаются красно-оранжевые _____ (В). Они придают яркую окраску цветкам, плодам, корнеплодам.

Список слов:

- 1) хромопласт
- 2) целлюлоза
- 3) хлоропласт
- 4) пластида
- 5) хлорофилл
- 6) вакуоль

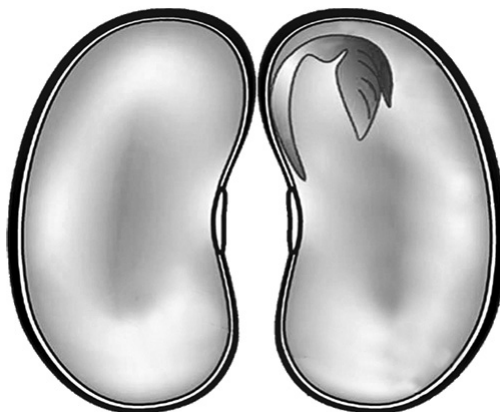
Запишите в таблицу выбранные цифры под соответствующими буквами.

Ответ:

А	Б	В

4

Рассмотрите изображение семени фасоли в разрезе и выполните задания.



4.1. Покажите стрелками и подпишите на рисунке *семядоли*, *семенную кожуру*, *зародышевый корешок*.

4.2. Если раздавить на чистой бумаге семечко подсолнечника, то на ней образуется пятно. Какое вещество семени его образовало?

Ответ: _____

5

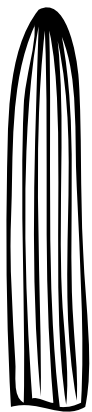
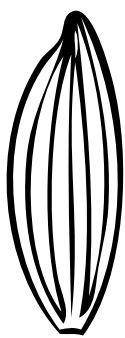
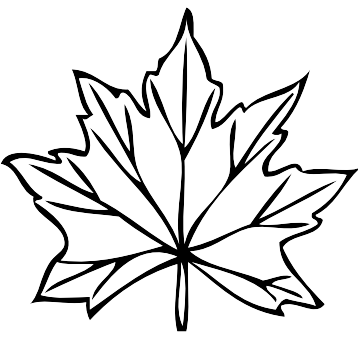
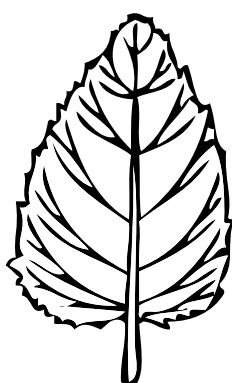
Рассмотрите изображение листа винограда и опишите его по следующему плану: форма листа, жилкование листа, тип листа по соотношению длины и ширины листовой пластинки (без черешка) и по расположению наиболее широкой части. Используйте при выполнении задания линейку и карандаш.



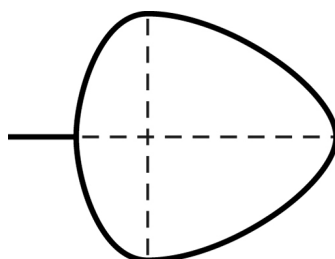
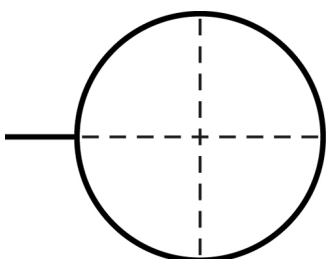
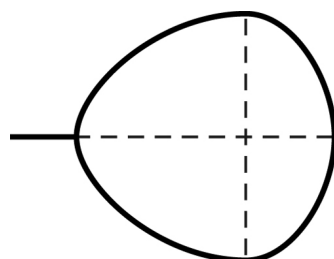
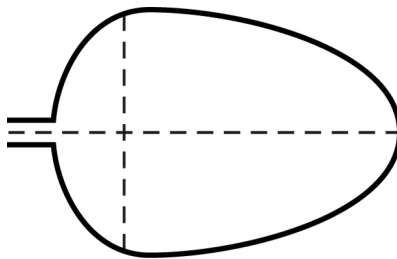
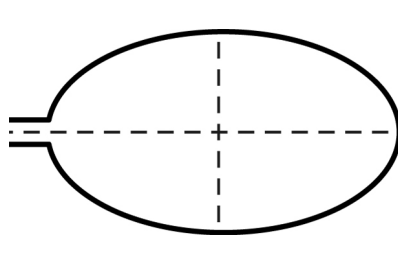
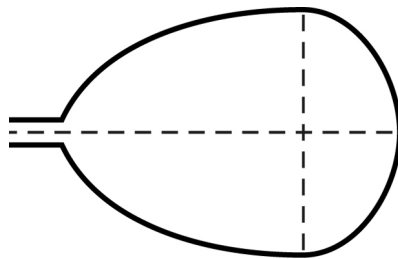
А. Форма листа

<p>1) перисто-лопастная</p>	<p>2) перисто-раздельная</p>
<p>3) перисто-рассечённая</p>	<p>4) тройчато-лопастная</p>

Б. Жилкование листа

			
1) параллельное	2) дуговидное	3) пальчатое	4) перисто-сетчатое

В. Тип листа по соотношению длины и ширины листовой пластинки (без черешка) и по расположению наиболее широкой части

Длина равна ширине или немного её превышает.		
1) широкояйцевидный 	2) округлый 	3) обратно-широкояйцевидный 
Длина превышает ширину в 1,5–2 раза.		
4) яйцевидный 	5) овальный 	6) обратно-яйцевидный 

Впишите в таблицу **номера** выбранных ответов под соответствующими буквами.



Ответ:

А	Б	В

6

Растительные клетки снаружи, кроме мембраны, покрыты клеточной стенкой (оболочкой).

Какое вещество содержится в клеточной стенке растений?

Ответ: _____

Какую функцию оно выполняет?

Ответ: _____

7

7.1. Школьники рассмотрели растительную клетку под микроскопом и сделали рисунок (рис. 1).

Что они обозначили на рисунке цифрой 1?

Ответ: _____

Каково значение этой структуры в жизнедеятельности клетки?

Ответ: _____

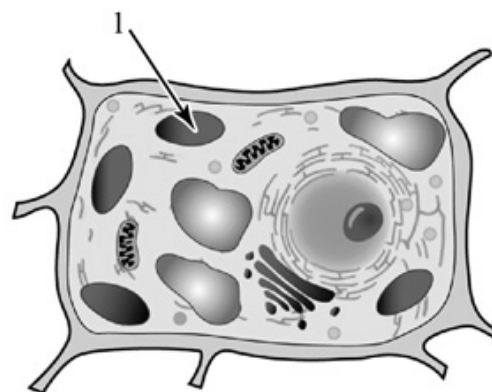
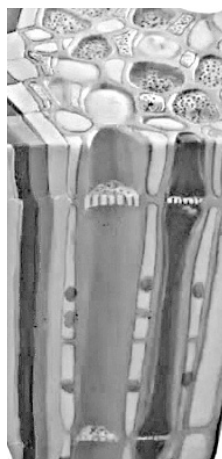
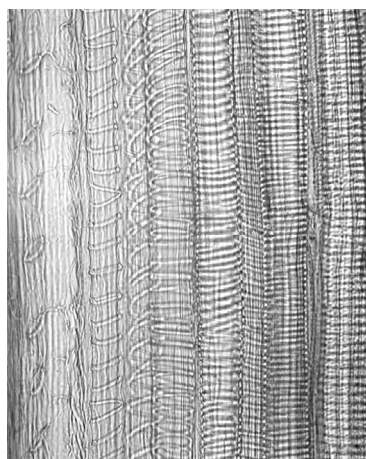


Рис. 1

7.2. Рассмотрите изображения тканей растения, обозначенные буквами А и Б (рис. 2). Какая ткань с ситовидными трубками будет обеспечивать проведение раствора сахаров?



А



Б

Рис. 2

Запишите в поле ответа соответствующую букву.

Ответ:

8

Используя приведённую ниже таблицу, ответьте на вопросы.

Содержание минеральных веществ в овощных культурах, мг / 100 г

Овощная культура	Калий	Кальций	Магний	Фосфор	Железо
Баклажан	238	15	9	34	0,4
Горошек зелёный	285	26	38	122	0,7
Кабачок	238	15	9	12	0,4
Капуста белокочанная	185	48	16	31	1,0

В каком растении из перечисленных в таблице содержится больше всего кальция?

Ответ: _____

Какую овощную культуру из перечисленных в таблице следует включить в свой рацион человеку, у которого недостаток фосфора в организме?

Ответ: _____

В каких двух растениях из перечисленных в таблице калий, кальций и магний содержатся в одинаковом количестве?

Ответ: _____