

**Проверочная работа  
по БИОЛОГИИ**

**6 класс**

**Вариант 1**

**Инструкция по выполнению заданий части 1 проверочной работы**

На выполнение заданий части 1 проверочной работы по биологии отводится один урок (не более 45 минут). Часть 1 включает в себя 8 заданий.

Ответы на задания запишите в поля ответов в тексте работы. В случае записи неверного ответа зачеркните его и запишите рядом новый.

При выполнении работы не разрешается пользоваться учебниками, рабочими тетрадями, справочным материалом.

При необходимости можно пользоваться черновиком. Записи в черновике проверяться и оцениваться не будут.

Советуем выполнять задания в том порядке, в котором они даны. В целях экономии времени пропускайте задание, которое не удаётся выполнить сразу, и переходите к следующему. Если после выполнения работы у Вас останется время, то Вы сможете вернуться к пропущенным заданиям.

***Желаем успеха!***

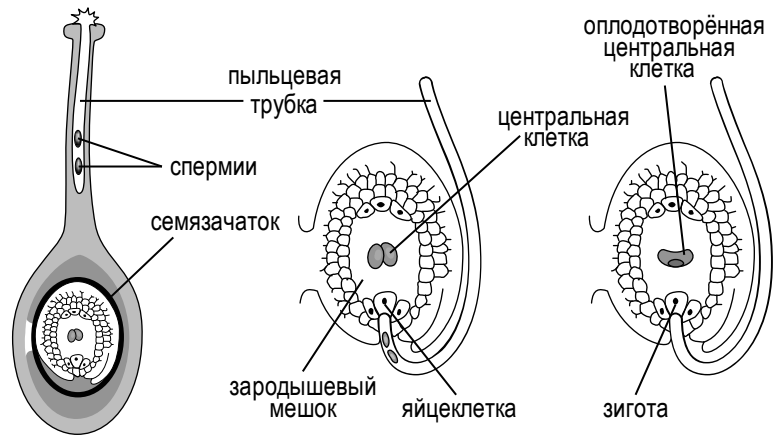
*Таблица для внесения баллов участника\**

Номер задания	1.1	1.2	1.3	2.1	2.2	3	4.1	4.2	5	6	7.1	7.2	8	Сумма баллов (за Часть 1)
Баллы														

\* *Обратите внимание:* в случае, если какие-либо задания не могли быть выполнены целым классом по причинам, связанным с особенностями организации учебного процесса, в форме сбора результатов ВПР всем обучающимся класса за данные задания вместо баллов выставляется значение «Тема не пройдена». В соответствующие ячейки таблицы заполняется н/п.

1

На представленном ниже рисунке ученик изобразил один из процессов жизнедеятельности растений. Рассмотрите рисунок и ответьте на вопросы.



1.1. Как называют данный процесс?

Ответ: \_\_\_\_\_

1.2. Знание в области какой ботанической науки позволит ученику изучить данный процесс?

Ответ: \_\_\_\_\_

1.3. В какой части цветка протекает этот процесс?

Ответ: \_\_\_\_\_

2

В приведённой ниже таблице между позициями первого и второго столбцов имеется взаимосвязь.

Целое	Часть
Образовательная ткань	Камбий
Покровная ткань	...

2.1. Какое понятие следует вписать на место пропуска в этой таблице?

- 1) эпидермис листа
- 2) сосуды
- 3) ситовидные трубки
- 4) древесинные волокна

Ответ:

2.2. Какую функцию выполняет сердцевина многолетнего стебля у растений?

Ответ: \_\_\_\_\_

3

Выберите из предложенного списка и вставьте в текст пропущенные слова (словосочетание), используя для этого их цифровые обозначения. Впишите номера выбранных слов (словосочетания) на места пропусков в тексте.

### СЕМЯЗАЧАТОК

Семязачаток образуется в \_\_\_\_\_ (А) пестика. Снаружи он снабжён покровами, внутри находится \_\_\_\_\_ (Б), состоящий из нескольких клеток. Одна из его клеток – женская половая клетка – \_\_\_\_\_ (В). В центре расположена клетка, которую называют центральной. Она тоже участвует в процессе двойного оплодотворения.

Список слов (словосочетание):

- 1) зародышевый мешок
- 2) завязь
- 3) столбик
- 4) эндосперм
- 5) спермий
- 6) яйцеклетка

Запишите в таблицу выбранные цифры под соответствующими буквами.

Ответ:

А	Б	В

4

Рассмотрите изображение генеративной почки и выполните задания.



4.1. Покажите стрелками и подпишите на рисунке *зачаточный лист*, *почечную чешую*, *зачаточный стебель*.

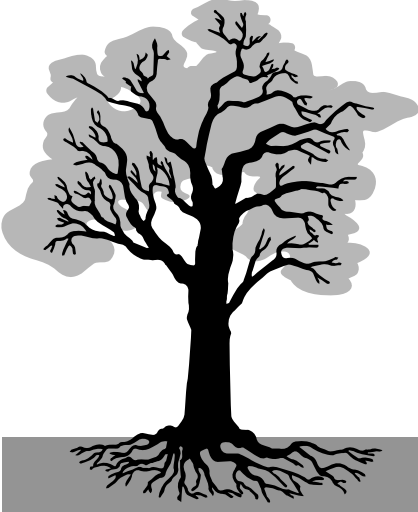
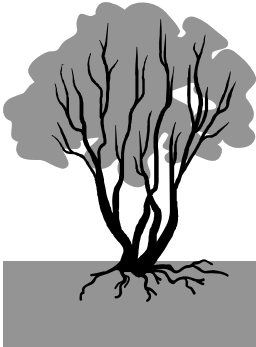
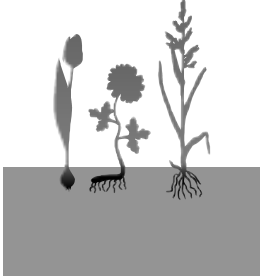
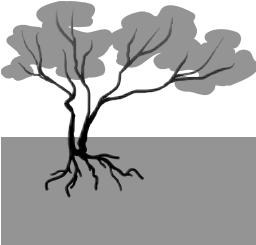
4.2. Какую функцию в почке выполняют почечные чешуи?

Ответ: \_\_\_\_\_

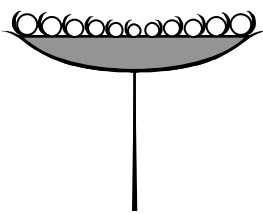
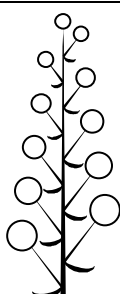
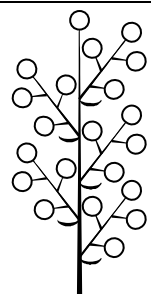
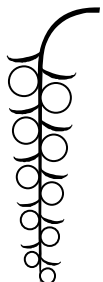
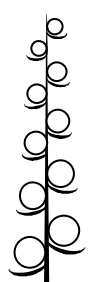
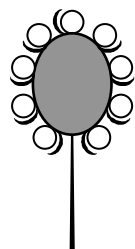
5 Рассмотрите изображение подсолнечника и опишите его по следующему плану: жизненная форма, тип соцветия, листорасположение.



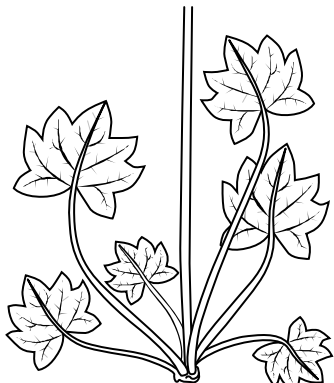
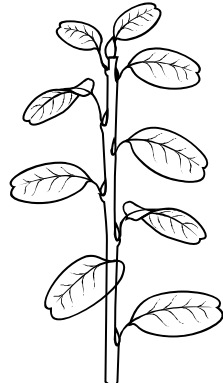
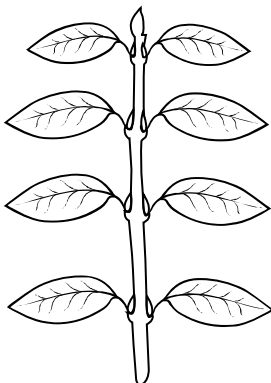
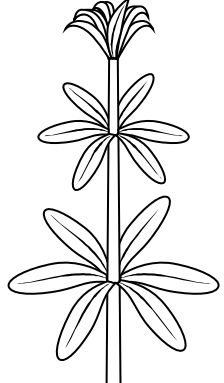
**А. Жизненная форма**

1) дерево	2) кустарник
	
3) травянистое растение	4) кустарничек
	

**Б. Тип соцветия**

1) корзинка 	2) кисть 	3) метёлка 
4) серёжка 	5) колос 	6) головка 

**В. Листорасположение**

1) прикорневая розетка 	2) очерёдное 	3) супротивное 	4) мутовчатое 
---	---	--	--

Впишите в таблицу **номера** выбранных ответов под соответствующими буквами.



Ответ:

А	Б	В

6

На уроке при помощи микроскопа ребята изучали различные типы пластид.

Какие пластиды они **не** увидят в клетках осеннего жёлтого листа клёна?

Ответ: \_\_\_\_\_

Какую функцию эти пластиды выполняют в клетках растения?

Ответ: \_\_\_\_\_

7

7.1. Учащиеся рассмотрели срез кожицы листа под микроскопом и сделали рисунок (рис. 1).

Как называются клетки, обозначенные на рисунке цифрой 1?

Ответ: \_\_\_\_\_

Какую функцию они выполняют?

Ответ: \_\_\_\_\_

\_\_\_\_\_

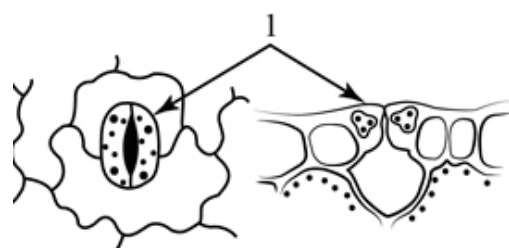


Рис. 1

7.2. Рассмотрите изображения растительных клеток (рис. 2). Какая клетка моложе?

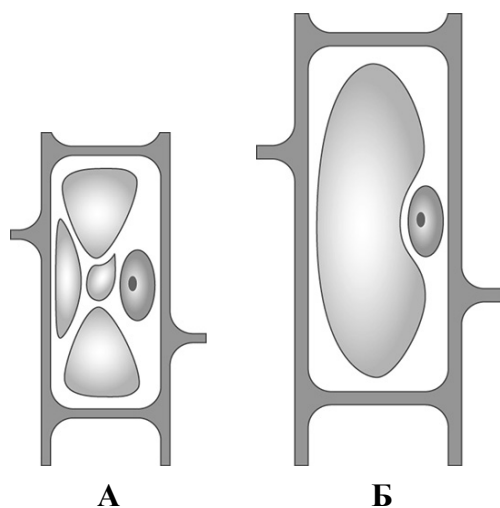


Рис. 2

Запишите в поле ответа соответствующую букву.

Ответ:

8

Используя приведённую ниже таблицу, ответьте на вопросы.

**Содержание минеральных веществ в растениях, мг / 100 г**

<b>Растение</b>	<b>Калий</b>	<b>Кальций</b>	<b>Магний</b>	<b>Фосфор</b>	<b>Железо</b>
Баклажан	238	15	9	34	0,4
Фасоль	240	50	44	59	0,47
Капуста брокколи	316	47	21	66	0,73
Сельдерей	430	72	50	77	1,3

Какое растение из перечисленных в таблице содержит меньше всего магния?

Ответ: \_\_\_\_\_

Какое растение следует включить в свой рацион питания человеку, у которого в организме недостаток калия?

Ответ: \_\_\_\_\_

По содержанию каких двух минеральных веществ из перечисленных в таблице сходны баклажан и фасоль?

Ответ: \_\_\_\_\_