

**Проверочная работа
по БИОЛОГИИ**

5 класс

Вариант 1

Инструкция по выполнению заданий части 2 проверочной работы

На выполнение заданий части 2 проверочной работы по биологии отводится один урок (не более 45 минут). Часть 2 включает в себя 11 заданий.

Ответы на задания запишите в поля ответов в тексте работы. В случае записи неверного ответа зачеркните его и запишите рядом новый.

При выполнении работы не разрешается пользоваться учебниками, рабочими тетрадями, справочным материалом.

При необходимости можно пользоваться черновиком. Записи в черновике проверяться и оцениваться не будут.

Советуем выполнять задания в том порядке, в котором они даны. В целях экономии времени пропускайте задание, которое не удаётся выполнить сразу, и переходите к следующему. Если после выполнения работы у Вас останется время, то Вы сможете вернуться к пропущенным заданиям.

Желаем успеха!

*Таблица для внесения баллов участника**

		Часть 1																
Номер задания		1.1	1.2	1.3	2.1	2.2	3	4.1	4.2	5.1	5.2	6	7	8К1	8К2			
Баллы																		
		Часть 2																
Номер задания		9	10	11	12.1	12.2	13	14	15.1	15.2	15.3	16.1	16.2	17	18	19	Сумма баллов	Отметка за работу
Баллы																		

* *Обратите внимание:* в случае, если какие-либо задания не могли быть выполнены целым классом по причинам, связанным с особенностями организации учебного процесса, в форме сбора результатов ВПР всем обучающимся класса за данные задания вместо баллов выставляется значение «Тема не пройдена». В соответствующие ячейки таблицы заполняется н/п.

Лера и Максим выполняют проект, посвящённый растению Тысячелистник обыкновенный, по следующему плану: *местообитание, внешний вид растения, строение и функции его органов, значение для человека и роль в природном сообществе.*

9 Выберите название сообщества, в котором обитает это растение.

- 1) ельник
- 2) пруд
- 3) сфагновое болото
- 4) поле

Запишите в поле ответа номер выбранного сообщества.

Ответ:

10 Обычно при описании растения указывают его размер. Как Вы думаете, какой измерительный прибор ребята взяли с собой для этой цели?

- 1) световой микроскоп
- 2) рулетка
- 3) лупа
- 4) мерный цилиндр

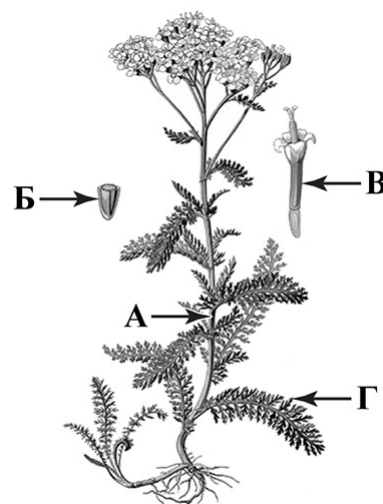
Запишите в поле ответа номер выбранного прибора.

Ответ:

11 На рисунке буквами обозначены органы Тысячелистника обыкновенного.

Запишите под каждой буквой в поле ответа номер соответствующего органа из представленного ниже списка.

- 1) плод
- 2) лист
- 3) цветок
- 4) корень
- 5) стебель



Ответ:

А	Б	В	Г

12

Одним из заданий проекта Леры и Максима было создание гербарного образца. Для данного растения им необходимо составить «паспорт», соответствующий положению этого растения в общей классификации организмов.

12.1. Помогите ребятам записать в таблицу слова (словосочетания) из предложенного списка в такой последовательности, чтобы получился «паспорт» растения, расположенного на гербарном листе.

Список слов (словосочетаний):

- 1) Покрытосеменные (Цветковые)
- 2) Тысячелистник обыкновенный
- 3) Растения
- 4) Тысячелистник



Тысячелистник обыкновенный

Царство	Отдел	Род	Вид

12.2. Чтобы доказать, что растение относится к определённым роду и виду, ребятам необходимо при увеличении в 25 раз подробно рассмотреть цветок растения. Каким прибором ребятам надо воспользоваться?

Запишите в поле ответа номер выбранного прибора.

- 1) цифровой микроскоп
- 2) ручная лупа
- 3) световой микроскоп
- 4) штативная лупа

Ответ:

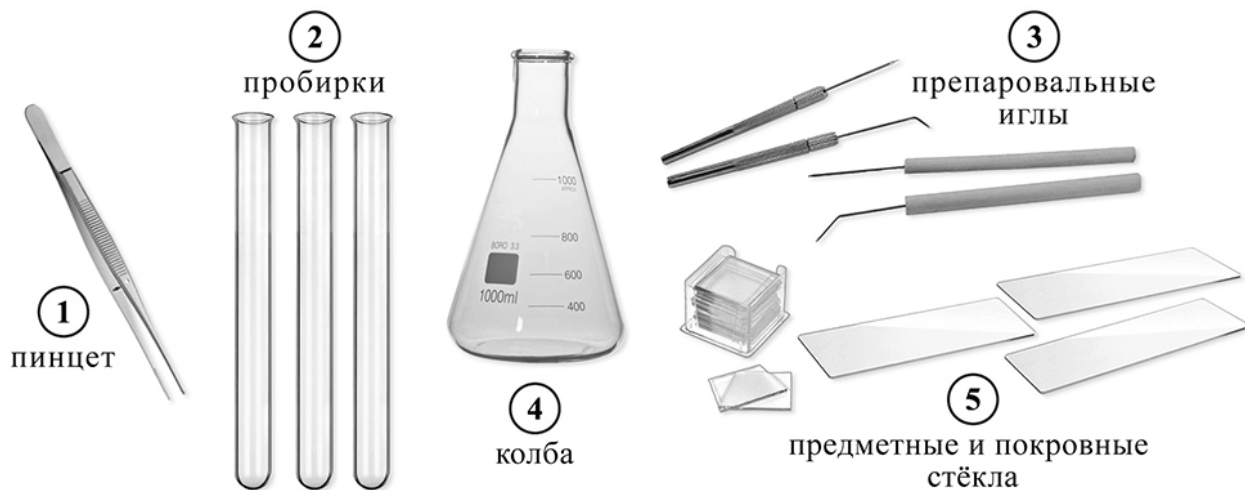
13

В своём проекте Лера и Максим хотели обратить особое внимание на свойство растений, которое характерно для всех живых организмов. Они изобразили его на схеме. Напишите название газа, который на схеме обозначен вопросительным знаком.



Ответ: _____

- 14 Для своей работы ребята решили приготовить препарат, на котором были бы видны клетки листа. Каким лабораторным оборудованием они могут воспользоваться для этой цели?



Запишите в поле ответа номера выбранных предметов.

Ответ: _____

- 15.1. Прежде чем приступить к работе с микроскопом, надо изучить его устройство. Как называется деталь микроскопа, обозначенная на рисунке буквой А?

Ответ: _____

- 15.2. Какую функцию выполняет эта деталь микроскопа при работе с ним?

Ответ: _____

- 15.3. Лера рассмотрела препарат листа тысячелистника под микроскопом, на котором было указано:

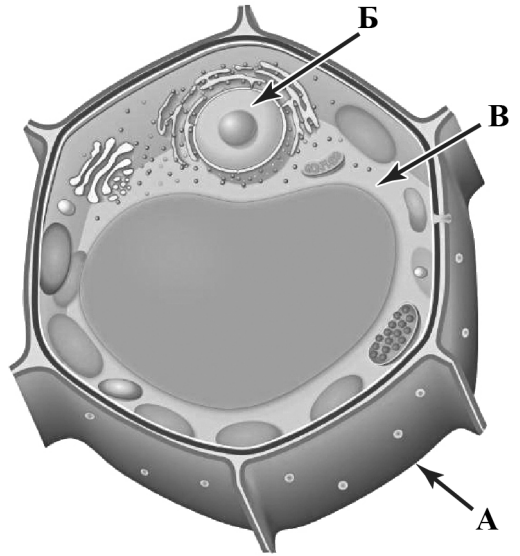
- увеличение окуляра – 7;
- увеличение объектива – 40.

Какое общее увеличение даёт данный микроскоп?

Ответ: _____



16. Ребята рассмотрели клетку листа с помощью микроскопа. Напишите названия структур, которые обозначены на рисунке буквами А–В.



Ответ:

А) _____

Б) _____

В) _____

16.2. Какую функцию выполняет структура, обозначенная на рисунке клетки буквой Б?

Ответ: _____

17. На схеме приведена взаимосвязь некоторых компонентов природного сообщества. Какое место в сообществе занимают организмы, которые питаются семенами тысячелистника?

Запишите в поле ответа номер соответствующего звена.



Ответ:

18

Какие абиотические факторы влияют на тысячелистник в естественных сообществах?
Запишите в поле ответа названия двух любых абиотических факторов.

Ответ:

Фактор 1. _____

Фактор 2. _____

19

Грибы – важная часть природных сообществ. Они играют большую роль в природе и в жизни человека. Приведите примеры двух известных Вам грибов, обитающих в природных сообществах, для каждого из них опишите его значимость в жизни человека и для природного сообщества.

Ответ: _____
