

**Проверочная работа  
по БИОЛОГИИ**

**5 класс**

**Вариант 1**

**Инструкция по выполнению заданий части 1 проверочной работы**

На выполнение заданий части 1 проверочной работы по биологии отводится один урок (не более 45 минут). Часть 1 включает в себя 8 заданий.

Ответы на задания запишите в поля ответов в тексте работы. В случае записи неверного ответа зачеркните его и запишите рядом новый.

При выполнении работы не разрешается пользоваться учебниками, рабочими тетрадями, справочным материалом.

При необходимости можно пользоваться черновиком. Записи в черновике проверяться и оцениваться не будут.

Советуем выполнять задания в том порядке, в котором они даны. В целях экономии времени пропускайте задание, которое не удаётся выполнить сразу, и переходите к следующему. Если после выполнения работы у Вас останется время, то Вы сможете вернуться к пропущенным заданиям.

***Желаем успеха!***

*Таблица для внесения баллов участника\**

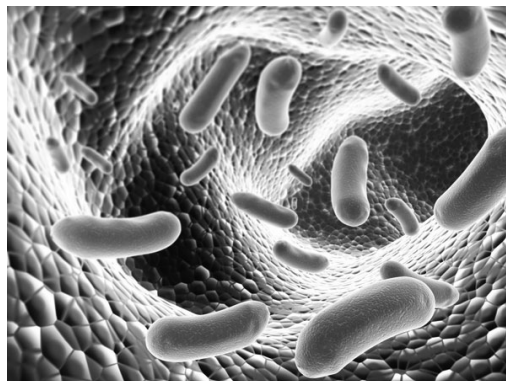
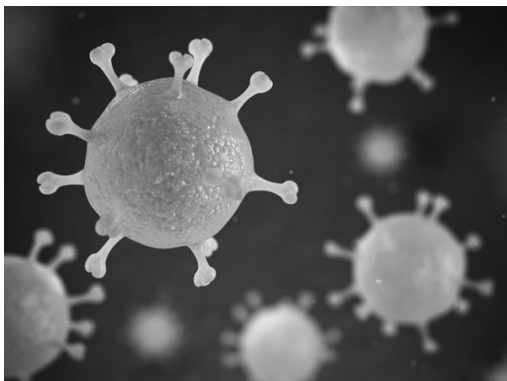
Номер задания	1.1	1.2	1.3	2.1	2.2	3	4.1	4.2	5.1	5.2	6	7	8К1	8К2	Сумма баллов (за Часть 1)
Баллы															

\* *Обратите внимание:* в случае, если какие-либо задания не могли быть выполнены целым классом по причинам, связанным с особенностями организации учебного процесса, в форме сбора результатов ВПР всем обучающимся класса за данные задания вместо баллов выставляется значение «Тема не пройдена». В соответствующие ячейки таблицы заполняется н/п.

1

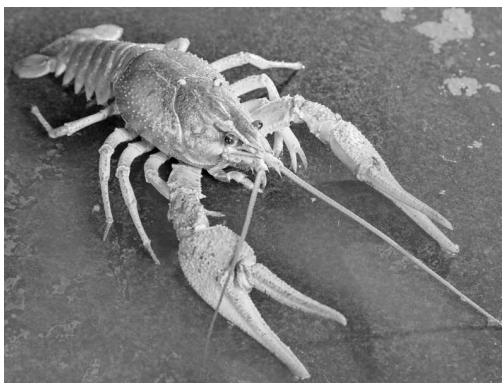
Рассмотрите фотографии с изображением представителей различных объектов природы.

1.1. Подпишите их названия, используя слова из предложенного списка: *бактерии, вирусы, животные.*



А. \_\_\_\_\_

Б. \_\_\_\_\_



В. \_\_\_\_\_

1.2. Два из изображённых на фотографиях объекта объединены общим признаком. Выпишите название объекта, «выпадающего» из общего ряда. Объясните свой выбор.

Ответ: \_\_\_\_\_

1.3. В приведённом ниже списке даны характеристики объектов живой природы. Все они, за исключением одной, относятся к характеристикам объекта, изображённого в задании 1.1 над буквой В. Выпишите эту характеристику, которая «выпадает» из общего ряда. Объясните свой выбор.

*Неограниченный рост, активный образ жизни, клеточное строение, половое размножение.*

Ответ: \_\_\_\_\_

2

2.1. В сосудах кровеносной системы кошки происходит процесс, при котором углекислый газ от мышечных клеток перемещается к лёгким. Найдите в приведённом ниже списке и запишите название этого процесса.

*Дыхание, питание, транспорт веществ, раздражимость.*

Ответ: \_\_\_\_\_

2.2. В чём заключается значение этого процесса для животного?

Ответ: \_\_\_\_\_

\_\_\_\_\_

3

Выберите из приведённого списка два метода, которыми может воспользоваться исследователь для изучения зависимости веса семян гороха от количества фосфора в почве.

- 1) эксперимент
- 2) описание
- 3) наблюдение
- 4) измерение
- 5) моделирование

Запишите в поле ответа номера выбранных методов исследования.

Ответ:

--	--

4

Перед Вами изображение норвежского лемминга.



4.1. Для какого природного сообщества характерно это животное?

Ответ: \_\_\_\_\_

4.2. Напишите название одного животного, которое обитает в сообществе вместе с леммингом.

Ответ: \_\_\_\_\_

5

Прочитайте текст и выполните задания.

(1) Лемминги относятся к семейству грызунов. (2) Животные могут иметь пёструю или одноцветную шкурку серого или серо-бурого цвета. (3) У леммингов короткие ноги, а уши настолько маленькие, что они не заметны в меху. (4) Питаются растительной пищей – листьями и почками мха, молодыми побегами ивы, ягодами голубики и морошки. (5) За сутки лемминг может съесть пищи в два раза больше своего веса. (6) Зимой не впадает в спячку; живёт в норах.

5.1. В каких предложениях текста описывается внешнее строение лемминга? Запишите номера выбранных предложений.

Ответ: \_\_\_\_\_

5.2. Сделайте описание лемминга по следующему плану.

А) Какую среду обитания освоил лемминг?

Ответ: \_\_\_\_\_

Б) Густая шерсть – это приспособление к каким условиям обитания?

Ответ: \_\_\_\_\_

\_\_\_\_\_

В) Какие отношения сложились между леммингом и песком в природе?

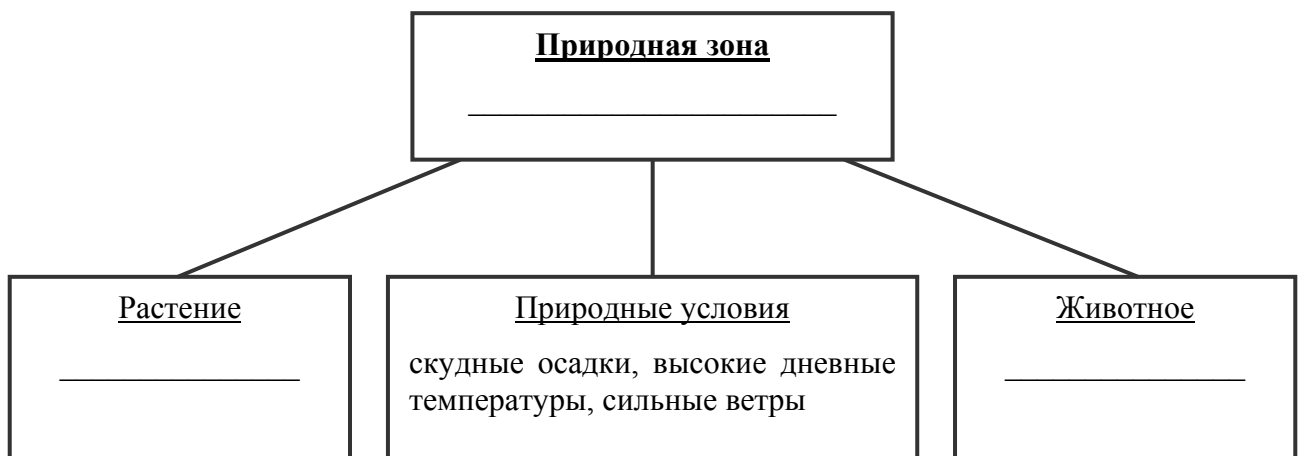
Ответ: \_\_\_\_\_



6

Заполните пустые ячейки на схеме, выбрав необходимые слова и/или словосочетания из приведённого списка.

*Тайга, пустыня, тундра, ежовый кактус, ель, карликовая берёза, глухарь, песок, барханный кот.*



7

Как Вы думаете, какое правило устанавливается изображённым на рисунке знаком?  
Напишите в ответе это правило и укажите место, где можно встретить такой знак.

Ответ: \_\_\_\_\_  
\_\_\_\_\_  
\_\_\_\_\_  
\_\_\_\_\_



8

На фотографии изображён представитель одной из профессий, связанных с биологией. Определите эту профессию.

Ответ: \_\_\_\_\_



Напишите, какую работу выполняют люди этой профессии.

Ответ: \_\_\_\_\_  
\_\_\_\_\_  
\_\_\_\_\_  
\_\_\_\_\_