

**Проверочная работа
по БИОЛОГИИ**

**8 КЛАСС
(линейная программа)**

Вариант 1

Инструкция по выполнению работы

На выполнение работы по биологии отводится 45 минут. Работа включает в себя 10 заданий.

Ответы на задания запишите в поля ответов в тексте работы. В случае записи неверного ответа зачеркните его и запишите рядом новый.

При выполнении работы не разрешается пользоваться учебником, рабочими тетрадями и другим справочным материалом. Разрешается использовать линейку. Для выполнения заданий с расчётами используйте калькулятор.

При необходимости можно пользоваться черновиком. Записи в черновике проверяться и оцениваться не будут.

Советуем выполнять задания в том порядке, в котором они даны. В целях экономии времени пропускайте задание, которое не удаётся выполнить сразу, и переходите к следующему. Если после выполнения всей работы у Вас останется время, то Вы сможете вернуться к пропущенным заданиям.

Желаем успеха!

Заполняется учителем, экспертом или техническим специалистом

Обратите внимание: в случае, если какие-либо задания не могли быть выполнены целым классом по причинам, связанным с отсутствием соответствующей темы в реализуемой школой образовательной программе, в форме сбора результатов ВПР всем обучающимся класса за данное задание вместо балла выставляется значение «Тема не пройдена». В соответствующие ячейки таблицы заполняется н/п.

Таблица для внесения баллов участника

Номер задания	1	2	3.1	3.2	4.1	4.2	5.1	5.2	6.1	6.2	7.1	7.2	8.1	8.2
Баллы														

Номер задания	9.1	9.2	9.3	10.1	10.2	Сумма баллов	Отметка за работу
Баллы							

1

Как называется раздел биологии, объектом изучения которого является изображённый на фотографии объект?

- 1) герпетология
- 2) гельминтология
- 3) ихтиология
- 4) энтомология



Ответ.

2

Известно, что **гренландский тюлень** – крупное млекопитающее, приспособленное к жизни в холодных полярных морях. Используя эти сведения, выберите из приведённого ниже списка три утверждения, относящихся к описанию **данных** признаков этого животного. Запишите в ответе **цифры**, соответствующие выбранным ответам.

- 1) Длина гренландского тюленя составляет от 170 до 180 см, а вес – до 140 кг.
- 2) Толстый слой подкожного жира уменьшает удельный вес и защищает от переохлаждения.
- 3) Тело животного удлинённое, обтекаемое, конечности превращены в веслообразные ласты.
- 4) Животное ведёт стадный образ жизни.
- 5) Гренландский тюлень составляет основу зверобойного промысла в Европейской части России.
- 6) Детёныш тюленя называется «белёк».

Ответ:

<input type="text"/>	<input type="text"/>	<input type="text"/>
----------------------	----------------------	----------------------

3

3.1. Определите тип питания организмов, приведённых в перечне. Запишите цифры, под которыми указаны организмы, в соответствующую ячейку таблицы.

Список организмов:

- 1) мышинный горошек
- 2) груздь настоящий
- 3) яблонная плодожорка
- 4) ламинария сахарная
- 5) виноградная улитка
- 6) редька дикая

Ответ.	Автотрофный тип питания	Гетеротрофный тип питания

3.2. Какой тип питания характерен для божьей коровки семиточечной, изображённой на рисунке?

Ответ. _____

Обоснуйте свой ответ. _____



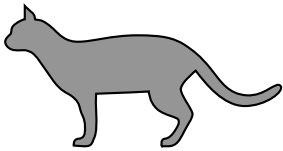
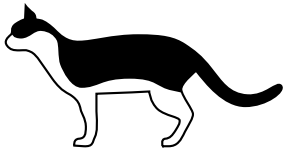
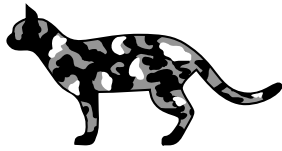
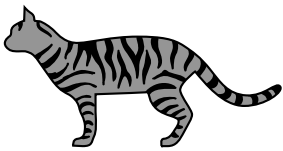
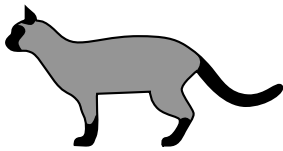
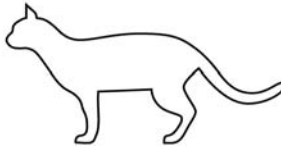
4

Рассмотрите фотографию кошки породы **ориентальная** и выполните задания.




4.1. Выберите характеристики, соответствующие внешнему строению кошки, по следующему плану: окрас шерсти, форма ушей, форма головы.




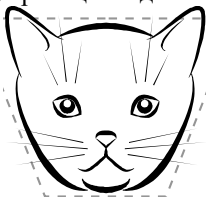
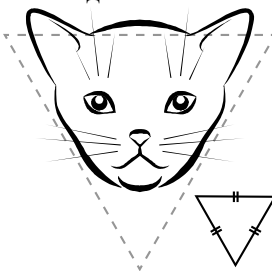
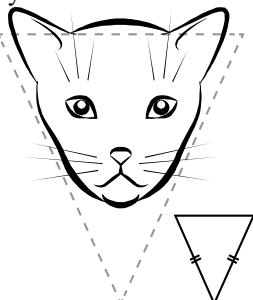
А. Окрас

<p>1) однотонный</p> 	<p>2) биколор (чёрный, серый или рыжий с белыми пятнами)</p> 	<p>3) черепаховый (трёхцветный)</p> 
<p>4) табби (тёмные полосы и пятна по дикому типу)</p> 	<p>5) пойнт</p> 	<p>6) шерсть отсутствует</p> 

Б. Форма ушей

<p>1) стоячие прямые (треугольные)</p>	<p>2) стоячие округлые</p>	<p>3) прилегающие/загнутые вперёд</p>	<p>4) загнутые назад</p>
			

В. Форма головы

<p>1) круглая</p> 	<p>2) трапецевидная</p> 	<p>3) клиновидная</p> 	<p>4) треугольная</p> 
---	---	--	---

Запишите в таблицу выбранные цифры под соответствующими буквами.

Ответ.

А	Б	В



4.2. Виолетта решила выяснить, соответствует ли изображённая на фотографии кошка породы ориентальная стандартам для использования её в целях чистопородного размножения в фелинологическом центре. Помогите Виолетте решить эту задачу, воспользовавшись фрагментом описания стандарта данной породы.

Стандарт породы ориентальная (фрагмент)

1. Окрас: любой.
2. Форма ушей: стоячие округлые.
3. Форма головы: треугольная.

Сделайте заключение о соответствии изображённой на фотографии кошки указанным стандартам породы. Оцените возможность использования кошки этой породы для чистопородного размножения в фелинологическом центре.

Ответ. _____

5

В приведённой ниже таблице между позициями первого и второго столбцов имеется взаимосвязь.

Целое	Часть
Мышечная система	Диафрагма
Половая система	...

5.1. Какое понятие следует вписать на место пропуска в этой таблице?

- 1) яйцевод
- 2) мочевой пузырь
- 3) почка
- 4) надпочечник

Ответ.

5.2. У представителей каких классов хордовых животных отсутствует мочевой пузырь? Назовите один класс.

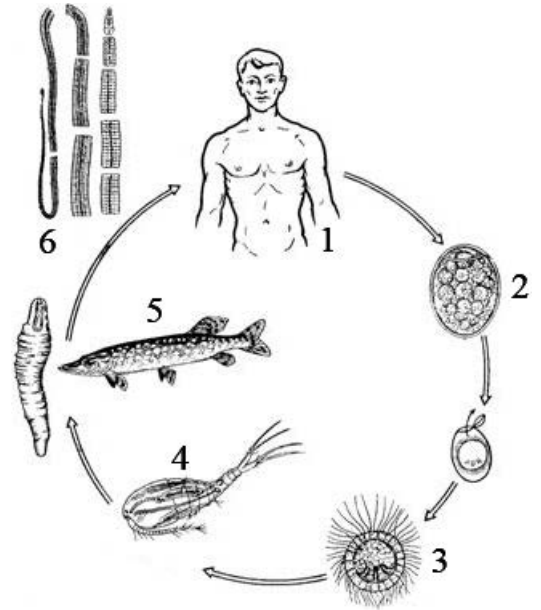
Ответ. _____

6

Рассмотрите рисунок, на котором представлен цикл развития широкого лентеца, и ответьте на вопросы.

6.1. Какой цифрой обозначена на рисунке стадия широкого лентеца, употребляемая в пищу первым промежуточным хозяином?

Ответ.



6.2. Можно ли считать человека окончательным хозяином широкого лентеца? Ответ обоснуйте.

Ответ. _____

7

7.1. Установите соответствие между характеристиками и классами членистоногих: к каждой позиции, данной в первом столбце, подберите соответствующую позицию из второго столбца.

ХАРАКТЕРИСТИКИ

- А) тело состоит из двух отделов или слитное
- Б) только простые глаза
- В) развитие с метаморфозом
- Г) органы дыхания – трахеи и (или) лёгочные мешки
- Д) одна пара усиков
- Е) три пары ходильных ног

КЛАССЫ ЧЛЕНИСТОНОГИХ

- 1) Насекомые
- 2) Паукообразные

Запишите в таблицу выбранные цифры под соответствующими буквами.

Ответ.

А	Б	В	Г	Д	Е

7.2. Приведите по три примера животных, относящихся к указанным классам. Запишите их названия в таблицу.

Насекомые	Паукообразные

8 Изучите данные приведённой ниже таблицы и ответьте на вопросы.

Таблица

Содержание газов (в %) в плавательном пузыре рыб

Названия родов рыб	Кислород	Углекислый газ	Азот
Угорь	87,7	0,4	11,9
Щука	35,0	6,7	58,3
Окунь	19,0	0,6	79,5
Треска	19,0	0,5	80,5
Карп	5,7	3,7	90,6
Лосось	3,7	0,8	95,5

8.1. Содержание какого газа в плавательном пузыре рыб, представленных в таблице, минимальное?

Ответ. _____

У какого рода рыб, представленных в таблице, отмечено наибольшее содержание кислорода в плавательном пузыре?

Ответ. _____

8.2. К какому классу относят представленных в таблице рыб?

Ответ. _____

9 Рассмотрите изображённое на фотографии животное и опишите его, выполнив задания.

9.1. Укажите тип симметрии животного.

Ответ. _____



9.2. Укажите среду обитания животного.

Ответ. _____

9.3. Установите последовательность расположения систематических групп изображённого животного, начиная с наименьшей. Используйте слова и словосочетание из предложенного перечня. Запишите в таблицу **цифры**, под которыми они указаны.

Список слов и словосочетание:

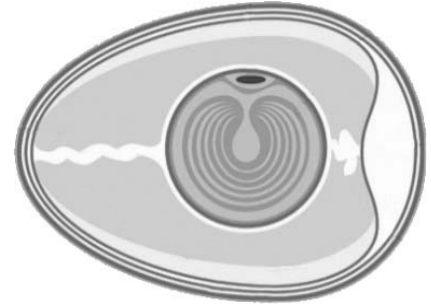
- 1) Членистоногие
- 2) Медведка обыкновенная
- 3) Животные
- 4) Прямокрылые
- 5) Насекомые

Ответ.

Вид	Отряд	Класс	Тип	Царство

10

10.1. Если в яичниках самок животных происходит образование структуры, изображённой на рисунке, то у этого животного, вероятнее всего,



- 1) незамкнутая кровеносная система
- 2) наружное оплодотворение
- 3) четырёхкамерное сердце
- 4) наличие боковой линии

Запишите в ответе цифру, под которой указана выбранная характеристика.

Ответ.

10.2. В описании животных зоологи часто употребляют термин «боковая линия». Что понимают под этим термином?

Ответ. _____