

1

Рассмотрите изображения различных объектов живой природы.

1.1. Подпишите их названия, используя слова из предложенного списка: *плауновидные покрытосеменные, папоротники, зелёные водоросли.*



А. _____



Б. _____



В. _____



Г. _____

1.2. Три из изображённых объектов объединены общим признаком. Выпишите название объекта, «выпадающего» из общего ряда. Объясните свой выбор.

Ответ. _____

2

Какими общими признаками обладают представители семейства мотыльковых (бобовых)? Назовите один из них.

Ответ. _____

3

Анна и Михаил собрали и подготовили для гербария образцы растений. Для каждого растения им необходимо составить «паспорт», соответствующий положению этого растения в общей классификации организмов. Помогите ребятам записать в таблицу **слова** из предложенного списка в такой последовательности, чтобы получился «паспорт» растения.

Список слов:

- 1) Мятлик
- 2) Растения
- 3) Однодольные
- 4) Покрытосеменные
- 5) Мятлик алтайский

Царство	Отдел	Класс	Род	Вид

4

Известно, что **бледная поганка** – смертельно ядовитый шляпочный гриб. Используя эти сведения, выберите из приведённого ниже списка два утверждения, относящиеся к описанию **данных** признаков этого гриба.

Запишите в ответе **цифры**, соответствующие выбранным ответам.

- 1) Бледная поганка входит в состав рода мухоморов.
- 2) Признаки отравления грибом не проявляются в течение длительного времени, а в это время уже происходит необратимое разрушение печени и почек.
- 3) Ножка плодового тела с утолщением в основании; цвет, как у шляпки, беловатый.
- 4) Бледную поганку часто путают с различными видами шампиньонов.
- 5) Гриб образует микоризу с различными лиственными деревьями.

Ответ.

--	--

5

Выберите из предложенного списка и вставьте в текст пропущенные слова, используя для этого их цифровые обозначения. Впишите номера выбранных слов на места пропусков в тексте.

Шляпочные грибы

Тело грибов состоит из многочисленных ветвящихся нитей, образующих _____(А). Шляпочные грибы в период размножения формируют _____(Б), состоящее из ножки и шляпки. Нижняя сторона шляпки покрыта спороносным слоем, который может быть пластинчатым, как у сыроежки, или _____(В), как у подосиновика.

Список слов:

- 1) слоевище
- 2) плодовое тело
- 3) грибница
- 4) трубчатый
- 5) пористый
- 6) спорангий

Запишите в таблицу выбранные цифры под соответствующими буквами.

Ответ.

А	Б	В

6

Приведите по три примера растений, относящихся к указанным классам. Запишите их названия в таблицу.

Хвойные	Двудольные

7

Установите соответствие между характеристиками и группами растений: к каждой позиции, данной в первом столбце, подберите соответствующую позицию из второго столбца.

ХАРАКТЕРИСТИКИ

- А) произошли от древних зелёных водорослей
 Б) зародыш не имеет покровных оболочек
 В) формируют семязачатки
 Г) образуют плоды или шишки
 Д) оплодотворение происходит в воде
 Е) опыляются ветром или насекомыми

ГРУППЫ РАСТЕНИЙ

- 1) Семенные
 2) Споровые

Запишите в таблицу выбранные цифры под соответствующими буквами.

□
 Ответ.

А	Б	В	Г	Д	Е

8

Установите последовательность процессов, происходящих при оплодотворении у цветковых растений. В ответе запишите соответствующую последовательность цифр.

- 1) проникновение пыльцевой трубки через пыльцевход в семязачаток
 2) слияние яйцеклетки с одним спермием, а центральной клетки – с другим спермием
 3) движение спермиев по пыльцевой трубке, растущей сквозь столбик пестика
 4) развитие зародыша и эндосперма
 5) прикрепление пыльцевого зерна к рыльцу пестика

□
 Ответ.

--	--	--	--	--

9

К какому классу относят растение, семя которого показано на рисунке 1?

- 1) Однодольные
- 2) Хвойные
- 3) Папоротниковые
- 4) Двудольные

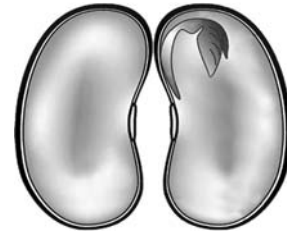


Рисунок 1

Ответ.

10

Какое число чашелистиков, вероятнее всего, будет у растения, семя которого изображено на рисунке (см. задание 9)? Почему?

Ответ. _____

11

Верны ли следующие суждения о жизнедеятельности водорослей?

А. Водоросли обитают в воде, откуда впитывают непосредственно в клетки кислород и органические вещества.

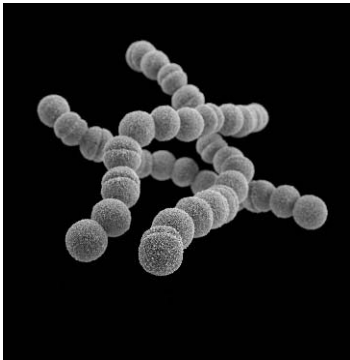
Б. Размножение осуществляется исключительно бесполом способом за счёт отрыва кусочков слоевища.

- 1) верно только А
- 2) верно только Б
- 3) оба суждения верны
- 4) оба суждения неверны

Ответ.

12

Рассмотрите изображения шести организмов. Предложите основание, согласно которому их можно разделить на две группы по три представителя в каждой.



Бактерии кокки



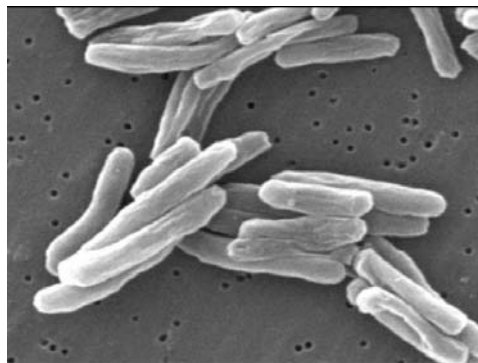
Хламидомонада



Спорынья



Улотрикс



Палочки Коха



Горошек мышиный

Заполните таблицу: запишите в неё основание, по которому были разделены организмы, общее название для каждой группы организмов и перечислите организмы, которые вы отнесли к этой группе.

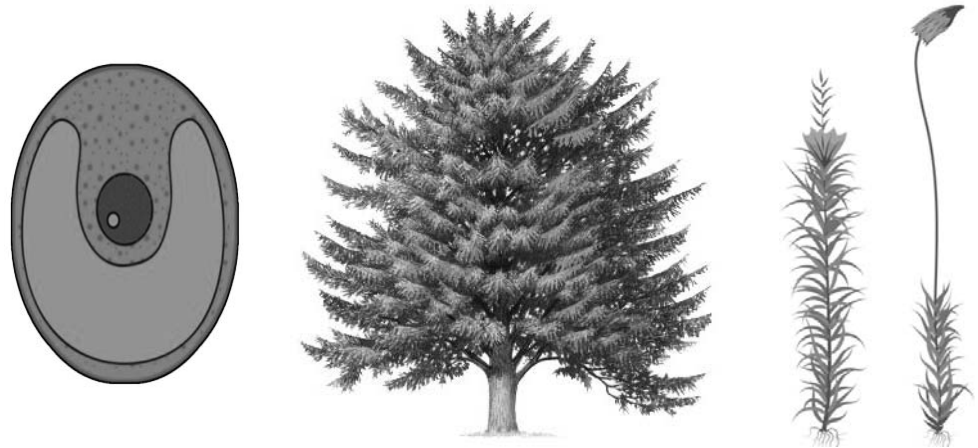
Номер группы	Какое основание позволило разделить организмы?	Как называется данная группа организмов?	Какие организмы относят к данной группе?
Группа 1			
Группа 2			



13

13.1. Рассмотрите изображения растений: *тис ягодный*, *кукушкин лён*, *хлорелла*. Подпишите их названия под соответствующими изображениями.

Под каждым названием растения укажите среду его обитания: *наземно-воздушная*, *водная*.

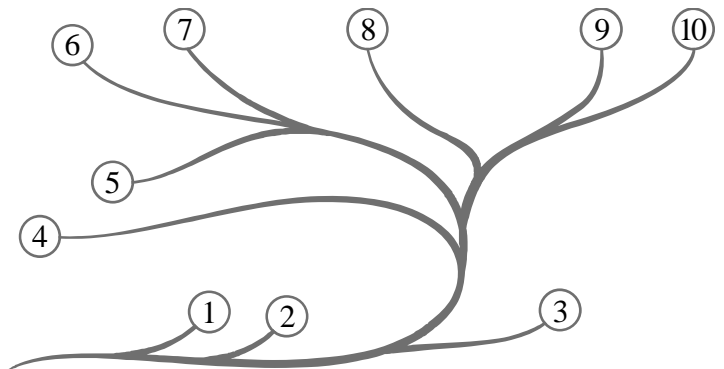


□

Название			
Среда обитания			

13.2. Рассмотрите схему, отражающую развитие растительного мира Земли.

- 1 – Зелёные водоросли
- 2 – Красные водоросли
- 3 – Бурые водоросли
- 4 – Мхи
- 5 – Плауны
- 6 – Папоротники
- 7 – Хвои
- 8 – Голосеменные
- 9 – Однодольные
- 10 – Двудольные



Какими цифрами на схеме обозначены группы организмов, к которым относят изображённые на рисунках растения? Запишите в таблицу номера соответствующих групп.

□

Тис ягодный	Кукушкин лён	Хлорелла

13.3. У какого из этих растений размножение **не зависит** от воды?

□

Ответ. _____