

**Проверочная работа  
по предмету «ОКРУЖАЮЩИЙ МИР»**

**4 класс  
Вариант 2**

**Инструкция по выполнению работы**

На выполнение работы по предмету «Окружающий мир» даётся 45 минут. Работа состоит из двух частей и включает в себя 10 заданий.

Ответы на задания запиши в поле ответа в тексте работы.

При выполнении работы не разрешается пользоваться учебником, рабочими тетрадями и другим справочным материалом.

Советуем выполнять задания в том порядке, в котором они даны. Для экономии времени пропускай задание, которое не удаётся выполнить сразу, и переходи к следующему. Постарайся выполнить как можно больше заданий.

***Желаем успеха!***

*Таблица для внесения баллов участника*

Номер задания	1	2	3.1	3.2	3.3	4	5	6.1	6.2	6.3	7.1	7.2	8 К1	8 К2	8 К3	9(1)	9(2)	9(3)
Баллы																		

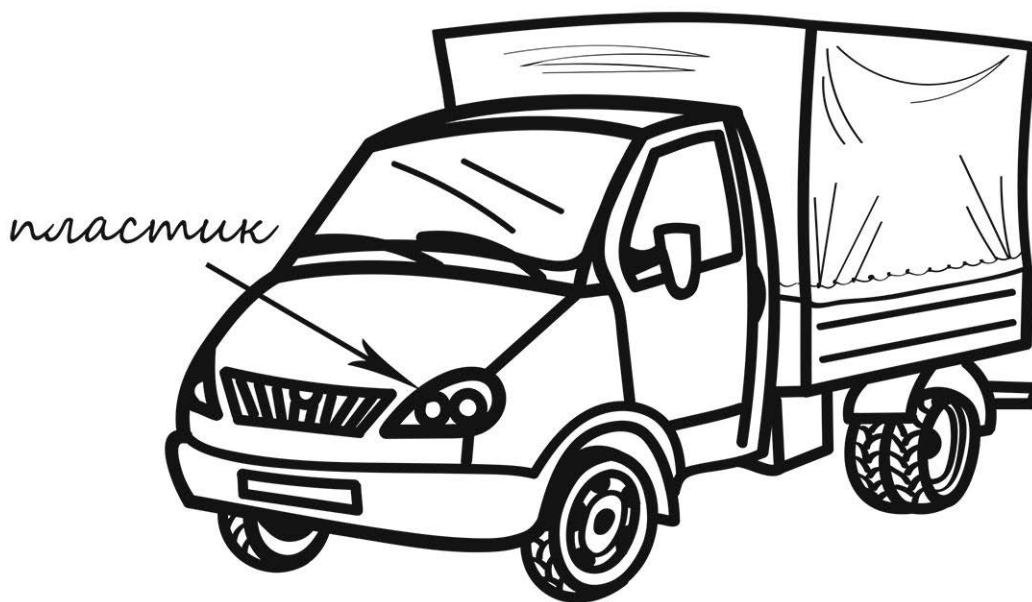
10.1	10.2 К1	10.2 К2	10.2 К3	Сумма баллов	Отметка за работу

### Часть 1

1

Рассмотри рисунок, на котором изображён автомобиль. Крышка фары автомобиля может быть изготовлена из пластика. Она отмечена на рисунке стрелкой с соответствующей надписью.

Покажи на рисунке стрелкой любой предмет (любую деталь) из стекла и любой предмет (любую деталь) из ткани. Подпиши название соответствующего материала рядом с каждой стрелкой.



2

На интернет-сайтах погоды можно встретить подобные таблицы. Изучи прогноз погоды на трое суток по приведённой ниже таблице.

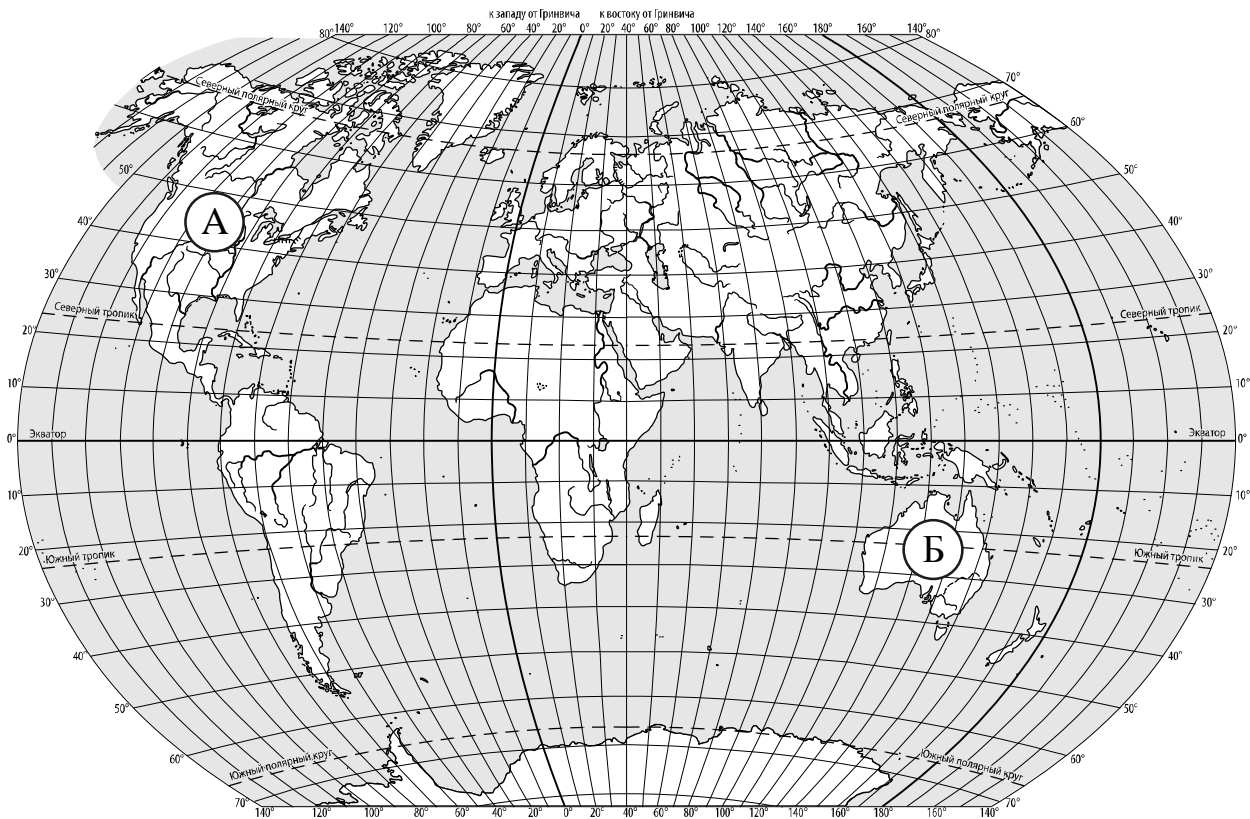
	Понедельник, 18 апреля				Вторник, 19 апреля				Среда, 20 апреля			
	Ночь	Утро	День	Вечер	Ночь	Утро	День	Вечер	Ночь	Утро	День	Вечер
Облачность и атмосферные осадки												
Температура воздуха, °С	6	7	10	7	8	10	14	9	8	10	15	12
Направление ветра												
	СЗ	СЗ	С	З	З	З	СЗ	Ю	Ю	Ю	Ю	Ю
Влажность воздуха, %	79	78	79	79	81	77	69	74	74	73	69	80

Выбери верные утверждения об ожидаемой погоде на эти трое суток и запиши в строку ответа их номера.

- 1) Температура воздуха утром в понедельник будет выше температуры воздуха во вторник утром.
- 2) В среду на протяжении суток будет дуть ветер одного направления.
- 3) В понедельник влажность воздуха превысит 77%.
- 4) В понедельник осадков не ожидается.

Ответ: \_\_\_\_\_

3. Рассмотрни карту мира. На ней буквами А и Б отмечены два материка.



3.1. Запиши название каждого материка в отведённое для этого поле.

Название материка **А** :
 
 Название материка **Б** :

3.2. На следующей странице представлены фотографии кенгуру, пумы, северного оленя и утконоса. Запиши название каждого из этих животных рядом с номером фотографии, на которой оно изображено.

1) \_\_\_\_\_
 
 2) \_\_\_\_\_  

 3) \_\_\_\_\_
 
 4) \_\_\_\_\_

3.3. Какие из этих животных обитают в естественной среде (не в зоопарке) на материке А, а какие – на материке Б? Запиши **номера** фотографий с изображением этих животных в таблицу под соответствующими буквами.

Ответ:
 

Материк	А	Б
Животные		



1)



2)



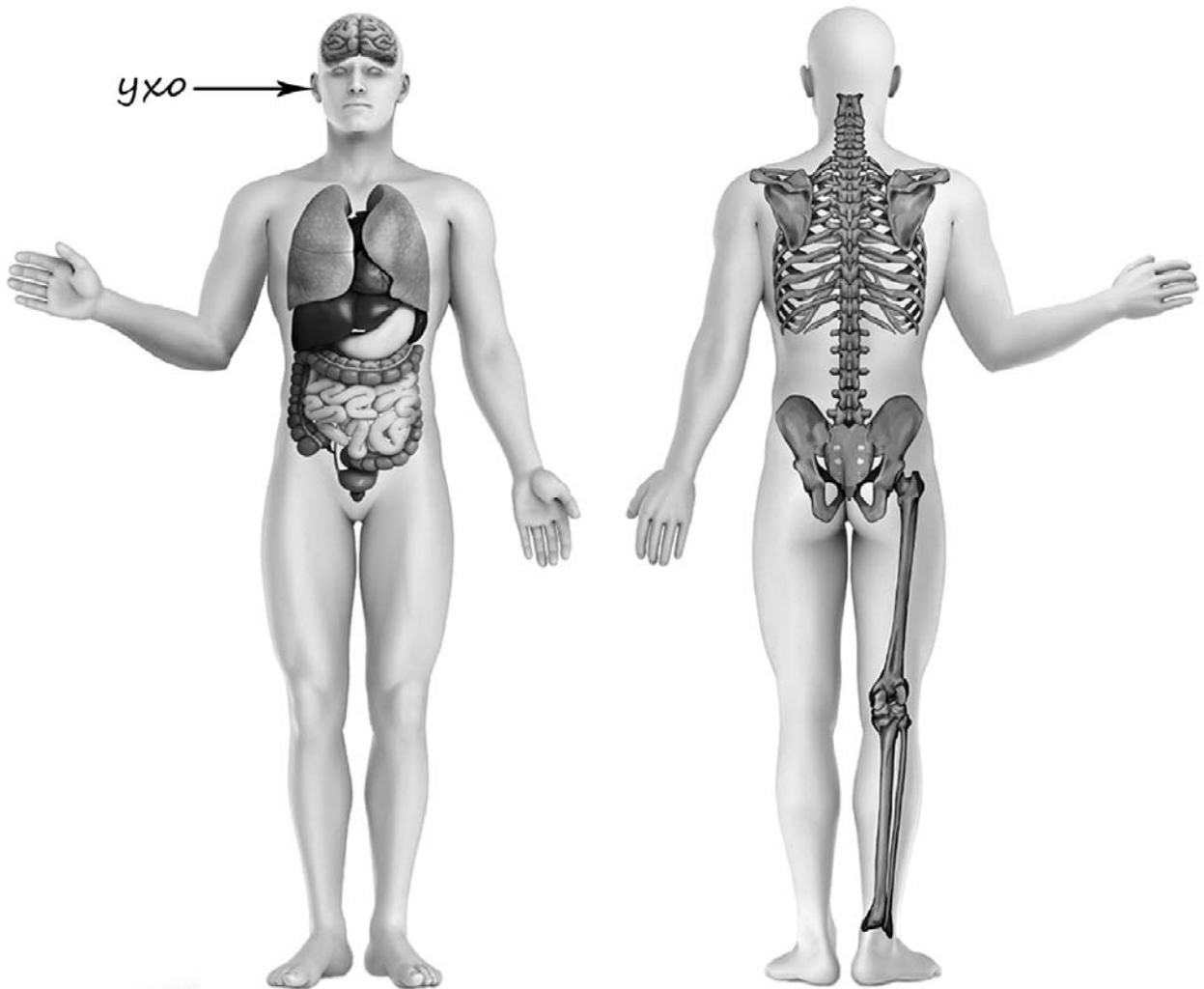
3)



4)

4

Рассмотри изображение человека. Покажи стрелками и подпиши *колени*, *ладонь* и *бедренную кость* человека так, как показано на примере.



5

Составь два правила сохранения здоровья и правильного поведения человека из приведённых частей фраз: для этого к каждой позиции первого столбца подбери соответствующую позицию из второго столбца.

**Начало фразы**

**Продолжение фразы**

- |   |  |
|---|--|
| <p>А) Чтобы избежать удара током,</p> <p>Б) Чтобы не получить травму на прогулке,</p> | <p>1) не трогай электрические приборы мокрыми руками.</p> <p>2) не залезай на деревья или высокие строения.</p> <p>3) надень варежки или перчатки.</p> |
|---|--|

Запиши в таблицу выбранные цифры под соответствующими буквами.



Ответ:

Начало фразы	А	Б
Продолжение фразы		

6

В жаркий солнечный день Светлана решила провести опыт с испарением воды. Она взяла две одинаковые ёмкости – металлические кастрюли, налила в них одинаковое количество тёплой воды одинаковой температуры, вынесла их на улицу и поставила обе кастрюли рядом друг с другом на солнце. В одну из кастрюль Светлана добавила ложку растительного масла. Через некоторое время Светлана обнаружила, что в кастрюле, в которую было добавлено масло, воды осталось больше, чем в другой кастрюле.

6.1. Сравни условия испарения воды в ёмкостях в описанном опыте. Подчеркни в каждой строке одно из выделенных слов.

Исходная температура воды в ёмкостях:

**одинаковая / различная**

Исходное количество воды в ёмкостях:

**одинаковое / различное**

Содержимое ёмкостей:

**одинаковое / различное**

6.2. По результатам опыта сделай вывод о том, как влияет добавление масла на скорость испарения воды.

Ответ: \_\_\_\_\_

\_\_\_\_\_

6.3. Если бы Светлана захотела выяснить, влияет ли добавление соли на скорость испарения воды, с помощью какого опыта она могла бы это сделать? Опиши этот опыт.

Ответ: \_\_\_\_\_

\_\_\_\_\_

\_\_\_\_\_

\_\_\_\_\_

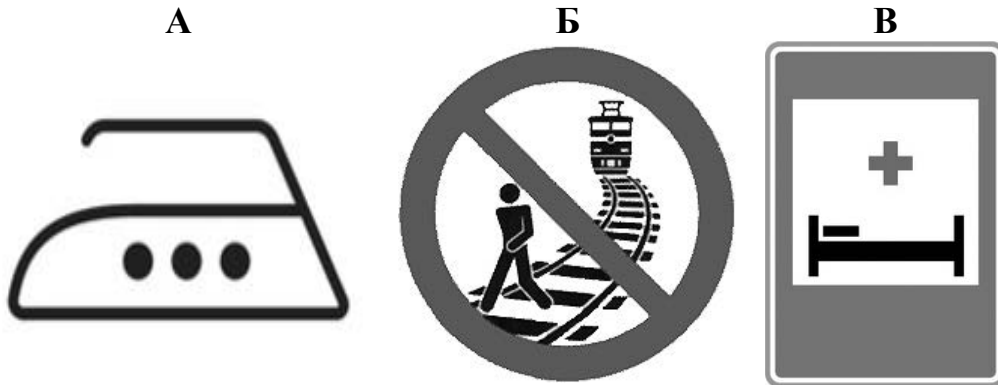
\_\_\_\_\_

Часть 2

*При выполнении заданий 7–10 последовательно отвечай на каждый из представленных вопросов. Ответы записывай чётко и разборчиво, соблюдая нормы речи.*

7

Рассмотри знаки, изображённые на рисунках, и ответь на вопросы.



7.1. Какой из этих знаков можно встретить около железнодорожной платформы?

Ответ.

Какое правило отражает этот знак?

Ответ: \_\_\_\_\_  
\_\_\_\_\_

7.2. Какие правила отражают два других знака? Запиши ответы в таблицу.

ЗНАК	ПРАВИЛО



8

На фотографиях изображены предметы, с которыми работают представители определённых профессий.

Выбери одну из фотографий и запиши букву, под которой она приведена. Представители какой профессии работают с изображённым(-и) на выбранной фотографии предметом(-ами)? Если ты знаешь много профессий, представители которых работают с выбранным(-и) тобой предметом(-ами), назови любую из них. Какую работу выполняют люди этой профессии? Чем работа людей этой профессии полезна обществу?

А)



Б)



В)



Выбранная фотография:

Ответ: \_\_\_\_\_

\_\_\_\_\_

\_\_\_\_\_

\_\_\_\_\_

\_\_\_\_\_

\_\_\_\_\_

9

23 июля отмечается Всемирный день китов и дельфинов.

2020

Январь							Февраль							Март							Апрель							
ПН	ВТ	СР	ЧТ	ПТ	СБ	ВС	ПН	ВТ	СР	ЧТ	ПТ	СБ	ВС	ПН	ВТ	СР	ЧТ	ПТ	СБ	ВС	ПН	ВТ	СР	ЧТ	ПТ	СБ	ВС	
		1	2	3	4	5						1	2							1				1	2	3	4	5
6	7	8	9	10	11	12	3	4	5	6	7	8	9	2	3	4	5	6	7	8	6	7	8	9	10	11	12	
13	14	15	16	17	18	19	10	11	12	13	14	15	16	9	10	11	12	13	14	15	13	14	15	16	17	18	19	
20	21	22	23	24	25	26	17	18	19	20	21	22	23	16	17	18	19	20	21	22	20	21	22	23	24	25	26	
27	28	29	30	31			24	25	26	27	28	29		23	24	25	26	27	28	29	27	28	29	30				
														30	31													

Май							Июнь							Июль							Август						
ПН	ВТ	СР	ЧТ	ПТ	СБ	ВС	ПН	ВТ	СР	ЧТ	ПТ	СБ	ВС	ПН	ВТ	СР	ЧТ	ПТ	СБ	ВС	ПН	ВТ	СР	ЧТ	ПТ	СБ	ВС
				1	2	3	1	2	3	4	5	6	7			1	2	3	4	5						1	2
4	5	6	7	8	9	10	8	9	10	11	12	13	14	6	7	8	9	10	11	12	3	4	5	6	7	8	9
11	12	13	14	15	16	17	15	16	17	18	19	20	21	13	14	15	16	17	18	19	10	11	12	13	14	15	16
18	19	20	21	22	23	24	22	23	24	25	26	27	28	20	21	22	23	24	25	26	17	18	19	20	21	22	23
25	26	27	28	29	30	31	29	30						27	28	29	30	31			24	25	26	27	28	29	30
																					31						

Сентябрь							Октябрь							Ноябрь							Декабрь								
ПН	ВТ	СР	ЧТ	ПТ	СБ	ВС	ПН	ВТ	СР	ЧТ	ПТ	СБ	ВС	ПН	ВТ	СР	ЧТ	ПТ	СБ	ВС	ПН	ВТ	СР	ЧТ	ПТ	СБ	ВС		
		1	2	3	4	5	6				1	2	3	4							1			1	2	3	4	5	6
7	8	9	10	11	12	13	5	6	7	8	9	10	11	2	3	4	5	6	7	8	7	8	9	10	11	12	13		
14	15	16	17	18	19	20	12	13	14	15	16	17	18	9	10	11	12	13	14	15	14	15	16	17	18	19	20		
21	22	23	24	25	26	27	19	20	21	22	23	24	25	16	17	18	19	20	21	22	21	22	23	24	25	26	27		
28	29	30					26	27	28	29	30	31		23	24	25	26	27	28	29	28	29	30	31					
														30															

Обведи эту дату в календаре.

Запиши, на какой день недели приходится эта дата в 2020 году.

Ответ: \_\_\_\_\_

В морях нашей страны обитает несколько десятков видов китов, дельфинов и тюленей. Многие из них находятся под угрозой исчезновения и занесены в Красную книгу России. Как ты думаешь, почему важно, чтобы государство уделяло внимание охране диких животных? (Напиши ответ объёмом до пяти предложений.)

Ответ: \_\_\_\_\_

\_\_\_\_\_

\_\_\_\_\_

\_\_\_\_\_

\_\_\_\_\_

\_\_\_\_\_

\_\_\_\_\_

10

10.1. Запиши название региона: республики, или области, или края, или автономного округа, в котором ты живёшь.

Ответ: \_\_\_\_\_

Как называется главный город твоего региона?

Ответ: \_\_\_\_\_

10.2. Какая река, какое озеро или побережье какого моря есть в твоём регионе?

Ответ: \_\_\_\_\_

Какие памятники истории и культуры находятся в твоём регионе (укажи не менее двух памятников)? Напиши об одном из этих памятников.

Ответ: \_\_\_\_\_

\_\_\_\_\_

\_\_\_\_\_

\_\_\_\_\_

\_\_\_\_\_

\_\_\_\_\_

\_\_\_\_\_

\_\_\_\_\_

\_\_\_\_\_

\_\_\_\_\_

\_\_\_\_\_