

**Проверочная работа
по предмету «ОКРУЖАЮЩИЙ МИР»**

**4 класс
Вариант 1**

Инструкция по выполнению работы

На выполнение работы по предмету «Окружающий мир» даётся 45 минут. Работа состоит из двух частей и включает в себя 10 заданий.

Ответы на задания запиши в поле ответа в тексте работы.

При выполнении работы не разрешается пользоваться учебником, рабочими тетрадями и другим справочным материалом.

Советуем выполнять задания в том порядке, в котором они даны. Для экономии времени пропускай задание, которое не удаётся выполнить сразу, и переходи к следующему. Постарайся выполнить как можно больше заданий.

Желаем успеха!

Таблица для внесения баллов участника

Номер задания	1	2	3.1	3.2	3.3	4	5	6.1	6.2	6.3	7.1	7.2	8 К1	8 К2	8 К3	9(1)	9(2)	9(3)
Баллы																		

10.1	10.2 К1	10.2 К2	10.2 К3	Сумма баллов	Отметка за работу

Часть 1

1

Рассмотри рисунок, на котором изображён магазин канцелярских товаров. Лоток для бумаг может быть изготовлен из пластмассы. Он отмечен на рисунке стрелкой с соответствующей надписью.

Покажи на рисунке стрелкой любой предмет (любую деталь) из бумаги и любой предмет (любую деталь) из стекла. Подпиши название соответствующего материала рядом с каждой стрелкой.



2

На интернет-сайтах погоды можно встретить подобные таблицы. Изучи прогноз погоды на трое суток по приведённой ниже таблице.

	Среда, 20 июля				Четверг, 21 июля				Пятница, 22 июля			
	Ночь	Утро	День	Вечер	Ночь	Утро	День	Вечер	Ночь	Утро	День	Вечер
Облачность и атмосферные осадки												
Температура воздуха, °С	19	21	32	20	19	22	31	24	19	21	28	23
Направление ветра												
	Ю	ЮЗ	ЮЗ	Ю	ЮЗ	Ю	СЗ	СЗ	СЗ	З	СЗ	СЗ
Влажность воздуха, %	79	78	69	72	71	68	65	68	73	72	66	70

Выбери верные утверждения об ожидаемой погоде на эти трое суток и запиши в строку ответа их номера.

- 1) В четверг днём и вечером будет дуть северо-западный ветер.
- 2) На протяжении всех трёх суток дождя не ожидается.
- 3) В среду самая высокая температура воздуха будет утром.
- 4) В пятницу влажность воздуха не превысит 70%.

Ответ: _____

3) Рассмотрю карту. На ней буквами А и Б отмечены две природные зоны.



3.1. Запиши название каждой природной зоны в отведённое для этого поле.

Название природной зоны (А): _____
 Название природной зоны (Б): _____

3.2. На следующей странице представлены фотографии глухаря, россомахи, северного оленя и лемминга. Запиши название каждого из этих животных рядом с номером фотографии, на которой оно изображено.

1) _____ 2) _____
 3) _____ 4) _____

3.3. Какие из этих животных обитают в естественной среде (не в зоопарке) на территории природной зоны А, а какие – природной зоны Б? Запиши **номера** фотографий с изображением этих животных в таблицу под соответствующими буквами.

Ответ:

Природная зона	А	Б
Животные		



1)



2)



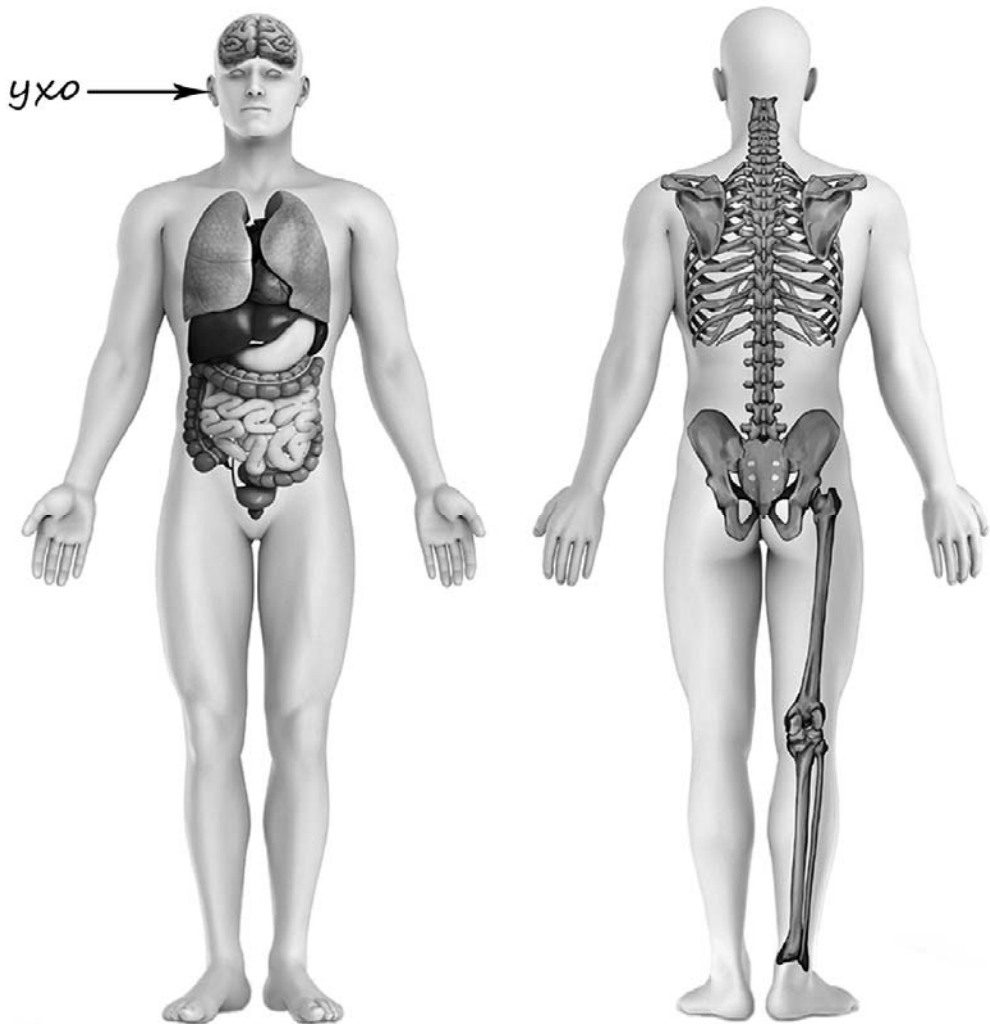
3)



4)

4

Рассмотри изображение человека. Покажи стрелками и подпиши шею, поясницу и лёгкое человека так, как показано на примере.



5

Составь два правила сохранения здоровья и правильного поведения человека из приведённых частей фраз: для этого к каждой позиции первого столбца подбери соответствующую позицию из второго столбца.

Начало фразы

- А) Чтобы успевать сделать все намеченные дела,
- Б) Чтобы хорошо отдохнуть за ночь,

Продолжение фразы

- 1) нужно больше гулять на свежем воздухе.
- 2) нужно планировать свой день заранее и соблюдать режим дня.
- 3) нужно ложиться спать не позже 10 часов вечера.

Запиши в таблицу выбранные цифры под соответствующими буквами.

Ответ:

Начало фразы	А	Б
Продолжение фразы		

6

В жаркий солнечный день Карина решила провести опыт с испарением воды. Она взяла две различные по форме ёмкости: металлическую кружку и металлическую миску, налила в них одинаковое количество тёплой воды одинаковой температуры, вынесла на улицу и поставила обе ёмкости рядом друг с другом на солнце.

6.1. Сравни условия испарения воды в ёмкостях в описанном опыте. Подчеркни в каждой строке одно из выделенных слов.

Температура окружающего воздуха для обеих ёмкостей:

одинаковая / различная

Исходное количество воды в ёмкостях:

одинаковое / различное

Форма ёмкостей:

одинаковая / различная

6.2. Какие измерения и сравнения в ходе этого опыта необходимо делать Карине, чтобы выяснить, влияет ли форма ёмкости на скорость испарения воды в ней?

Ответ: _____

6.3. Если бы Карина захотела выяснить, влияет ли температура окружающего воздуха на скорость испарения воды, с помощью какого опыта она могла бы это сделать? Опиши этот опыт.

Ответ: _____

Часть 2

При выполнении заданий 7–10 последовательно отвечай на каждый из представленных вопросов. Ответы записывай чётко и разборчиво, соблюдая нормы речи.

7

Рассмотри знаки, изображённые на рисунках, и ответь на вопросы.



7.1. Какой из этих знаков можно встретить во дворе жилого дома?

Ответ.

Какое правило отражает этот знак?

Ответ: _____

7.2. Какие правила отражают два других знака? Запиши ответы в таблицу.

ЗНАК	ПРАВИЛО

8

На фотографиях изображены люди разных профессий за работой. Выбери ОДНУ из фотографий и запиши букву, под которой она приведена.

Представитель какой профессии изображён на выбранной фотографии? Какую работу выполняют люди этой профессии? Чем работа людей этой профессии полезна обществу?

А)



Б)



В)



Выбранная фотография:

Ответ: _____

9

14 марта во многих странах мира отмечают Международный день рек.

2020

Январь							Февраль							Март							Апрель						
ПН	ВТ	СР	ЧТ	ПТ	СБ	ВС	ПН	ВТ	СР	ЧТ	ПТ	СБ	ВС	ПН	ВТ	СР	ЧТ	ПТ	СБ	ВС	ПН	ВТ	СР	ЧТ	ПТ	СБ	ВС
		1	2	3	4	5						1	2							1			1	2	3	4	5
6	7	8	9	10	11	12	3	4	5	6	7	8	9	2	3	4	5	6	7	8	6	7	8	9	10	11	12
13	14	15	16	17	18	19	10	11	12	13	14	15	16	9	10	11	12	13	14	15	13	14	15	16	17	18	19
20	21	22	23	24	25	26	17	18	19	20	21	22	23	16	17	18	19	20	21	22	20	21	22	23	24	25	26
27	28	29	30	31			24	25	26	27	28	29	23	24	25	26	27	28	29	27	28	29	30				
														30	31												

Май							Июнь							Июль							Август						
ПН	ВТ	СР	ЧТ	ПТ	СБ	ВС	ПН	ВТ	СР	ЧТ	ПТ	СБ	ВС	ПН	ВТ	СР	ЧТ	ПТ	СБ	ВС	ПН	ВТ	СР	ЧТ	ПТ	СБ	ВС
				1	2	3	1	2	3	4	5	6	7			1	2	3	4	5						1	2
4	5	6	7	8	9	10	8	9	10	11	12	13	14	6	7	8	9	10	11	12	3	4	5	6	7	8	9
11	12	13	14	15	16	17	15	16	17	18	19	20	21	13	14	15	16	17	18	19	10	11	12	13	14	15	16
18	19	20	21	22	23	24	22	23	24	25	26	27	28	20	21	22	23	24	25	26	17	18	19	20	21	22	23
25	26	27	28	29	30	31	29	30						27	28	29	30	31			24	25	26	27	28	29	30
																					31						

Сентябрь							Октябрь							Ноябрь							Декабрь								
ПН	ВТ	СР	ЧТ	ПТ	СБ	ВС	ПН	ВТ	СР	ЧТ	ПТ	СБ	ВС	ПН	ВТ	СР	ЧТ	ПТ	СБ	ВС	ПН	ВТ	СР	ЧТ	ПТ	СБ	ВС		
		1	2	3	4	5	6				1	2	3	4							1			1	2	3	4	5	6
7	8	9	10	11	12	13	5	6	7	8	9	10	11	2	3	4	5	6	7	8	7	8	9	10	11	12	13		
14	15	16	17	18	19	20	12	13	14	15	16	17	18	9	10	11	12	13	14	15	14	15	16	17	18	19	20		
21	22	23	24	25	26	27	19	20	21	22	23	24	25	16	17	18	19	20	21	22	21	22	23	24	25	26	27		
28	29	30					26	27	28	29	30	31	23	24	25	26	27	28	29	28	29	30	31						
														30															

 Обведи эту дату в календаре.

Запиши, на какой день недели приходится эта дата в 2020 году.

 Ответ: _____

Какую роль играют реки в жизни человека? Как ты думаешь, почему необходимо беречь воду? (Напиши ответ объемом до пяти предложений.)

 Ответ: _____

10

10.1. Запиши название региона: республики, или области, или края, или автономного округа, в котором ты живёшь.

Ответ: _____

Как называется главный город твоего региона?

Ответ: _____

10.2. В какой природной зоне расположен твой регион?

Ответ: _____

Какие известные люди живут или жили в твоём регионе (укажи не менее двух известных людей)? Напиши об одном из известных твоих земляков. Чем он прославил свой регион?

Ответ: _____
