

ВСЕРОССИЙСКАЯ ПРОВЕРОЧНАЯ РАБОТА**БИОЛОГИЯ
11 КЛАСС****Вариант 2****Инструкция по выполнению работы**

Проверочная работа состоит из одной части и включает в себя 14 заданий. На выполнение работы по биологии отводится 1 час 30 минут (90 минут).

Ответом к заданиям является последовательность цифр, число, слово (словосочетание) или короткий свободный ответ, который записывается в отведённом для этого месте работы. В случае записи неверного ответа зачеркните его и запишите рядом новый.

При выполнении заданий Вы можете пользоваться черновиком. Записи в черновике не учитываются при оценивании работы. Советуем выполнять задания в том порядке, в котором они даны. Для экономии времени пропускайте задание, которое не удаётся выполнить сразу, и переходите к следующему. Если после выполнения всей работы у Вас останется время, Вы сможете вернуться к пропущенным заданиям.

Баллы, полученные Вами за выполненные задания, суммируются.

Постарайтесь выполнить как можно больше заданий и набрать наибольшее количество баллов.

Желаем успеха!

Таблица для внесения баллов участника

Номер задания	1.1	1.2	2.1	2.2	2.3	3	4	5	6.1	6.2	7	8	9	10.1	10.2	11.1	11.2	12.1	12.2	
Баллы																				

Номер задания	12.3	13	14	Сумма баллов	Отметка за работу
Баллы					

1

На рисунке изображены бабочки в разный период времени.



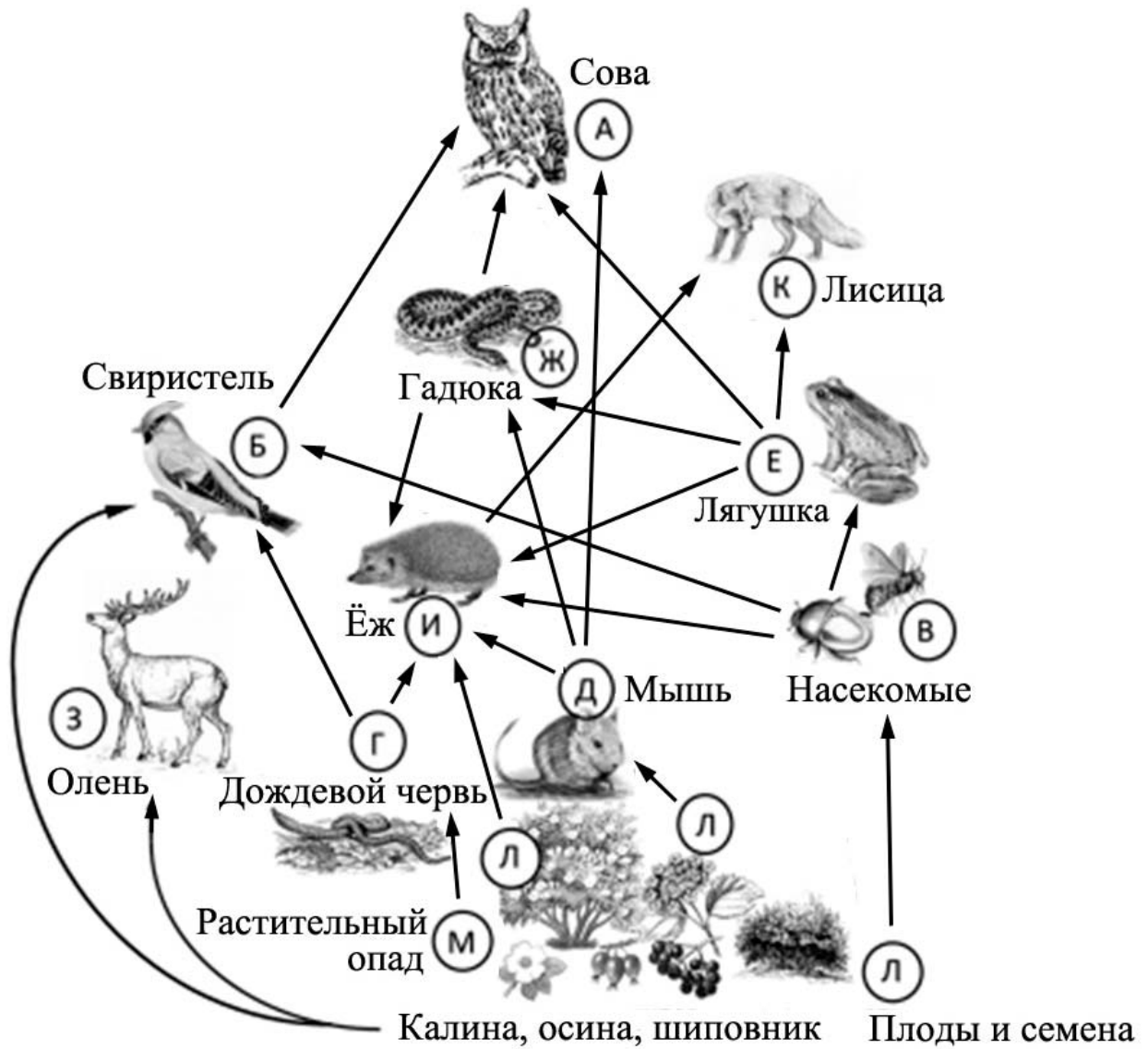
1.1. Какое свойство живых систем иллюстрирует данное природное явление?

Ответ: _____

1.2. Приведите пример процесса, иллюстрирующего подобное свойство у других животных.

Ответ: _____

2 Изучите фрагмент экосистемы леса, представленный на рисунке, и выполните задания.



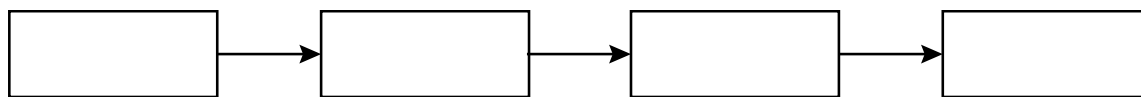
2.1. Выберите из приведённого ниже списка два понятия, которые можно использовать для экологического описания совы.

- 1) детритофаг
- 2) хищное животное
- 3) консумент I порядка
- 4) консумент II или III порядка
- 5) растительноядное животное

Ответ:

--	--

2.2. Составьте пищевую цепь из четырёх организмов, в которую входит гадюка, начиная с растения. В ответе запишите последовательность букв.



2.3. Правило гласит: «Не более 10% энергии поступает от каждого предыдущего трофического уровня к последующему». Рассчитайте величину энергии (в кДж), которая переходит на уровень мыши при чистой годовой первичной продукции экосистемы, составляющей 800 000 кДж. Поясните свои расчёты.

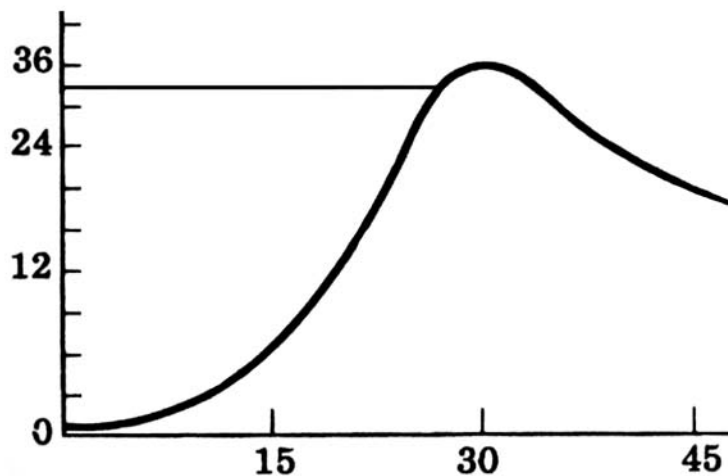
Ответ:

3 Рассмотрите рисунок, на котором представлена схема круговорота серы в природе. Название какого процесса должно быть написано на месте вопросительного знака?



□ Ответ: _____

4 Екатерина изучала, как изменяется численность дафний в чашке Петри со временем. По результатам эксперимента Екатерина построила график (по оси x отложено время (в днях), а на оси y – число дафний в чашке).



После какого дня эксперимента численность дафний начинает снижаться?

□ Ответ: _____

5

Установите последовательность соподчинения представленных ниже элементов биологических систем, начиная с наибольшего.

Элементы биологических систем:

- 1) клеточные органоиды
- 2) молекула крахмала
- 3) пластиды
- 4) крахмальное зерно
- 5) мембранные органоиды
- 6) лейкопласты

Запишите в таблицу соответствующую последовательность цифр.

Ответ:

--	--	--	--	--	--	--

6

Витамин D выполняет важные функции в организме человека: предотвращает заболевания костной системы, регулирует усвоение фосфора и магния в организме, способствует запасанию кальция в костной ткани и зубах, стимулирует минеральный обмен и др. Для того чтобы организм не испытывал проблем, человеку в сутки необходимо примерно 2,5 мг витамина D.

Продукты	Содержание витамина D, мг / 100 г продукта	Продукты	Содержание витамина D, мг / 100 г продукта
Мороженое сливочное	0,02	Сыр чеддер	1,0
Масло сливочное	1,5	Лосось	12,0
Яйцо куриное (1 яйцо – 75 г)	2,2	Печень говяжья	1,0
Творог 5%-ной жирности	1,0	Тунец	6,0

6.1. Используя данные таблицы, рассчитайте количество витамина D, которое человек получил во время завтрака, если в его рационе было: одно куриное яйцо, 60 г лосося, 40 г сыра чеддер. Ответ округлите до десятых.

Ответ: _____

6.2. Назовите заболевание, которое развивается у человека при недостатке витамина D.

Ответ: _____

7 Определите происхождение болезней, приведённых в списке. Запишите номер каждой из болезней в списке в соответствующую ячейку таблицы. В ячейках таблицы может быть записано несколько номеров.

Список болезней человека:

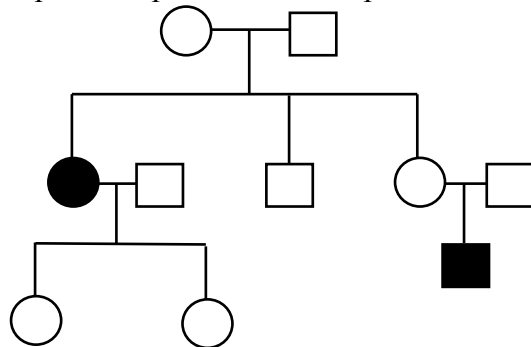
- 1) синдром Дауна
- 2) инфаркт миокарда
- 3) малярия
- 4) пищевая аллергия
- 5) грипп



Наследственное заболевание (геномное)	Приобретённое заболевание	
	Инфекционное	Неинфекционное

8 В медицинской генетике широко используется генеалогический метод. Он основан на составлении родословной человека и изучении наследования того или иного признака. В подобных исследованиях используются определённые обозначения. Изучите фрагмент родословного дерева одной семьи, у некоторых членов которой голубые глаза.

Фрагмент родословного дерева семьи



Используя предложенную схему, определите: доминантный или рецессивный данный признак и сцеплен ли он с половыми хромосомами.



Ответ: _____

9 Игорь всегда хотел иметь лицо квадратной формы, как у отца. Но у него лицо круглой формы, как у матери (рецессивный признак (a)). Определите генотипы членов семьи по указанному признаку.

Ответы занесите в таблицу.



Мать	Отец	Сын

10

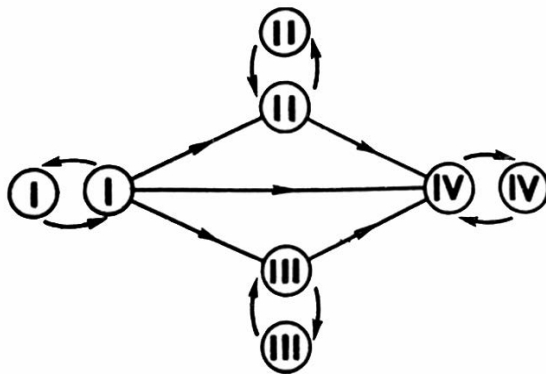
Софья решила сдать кровь в качестве донора. В медицинском центре определили, что у неё третья группа крови. Софья знает, что у её матери тоже третья группа.

		Группа крови отца				
		I(0)	II(A)	III(B)	IV(AB)	
Группа крови матери	I(0)	I(0)	II(A) I(0)	III(B) I(0)	II(A) III(B)	Группа крови ребёнка
	II(A)	II(A) I(0)	II(A) I(0)	Любая	II(A) III(B) IV(AB)	
	III(B)	III(B) I(0)	Любая	III(B) I(0)	II(A) III(B) IV(AB)	
	IV(AB)	II(A) III(B)	II(A) III(B) IV(AB)	II(A) III(B) IV(AB)	II(A) III(B) IV(AB)	

10.1. Какой группы может быть кровь у отца Софьи? Укажите все возможные варианты.

Ответ: _____

10.2. Руководствуясь правилами переливания крови, определите, может ли Софья быть донором крови для своего дедушки, у которого четвёртая группа крови?

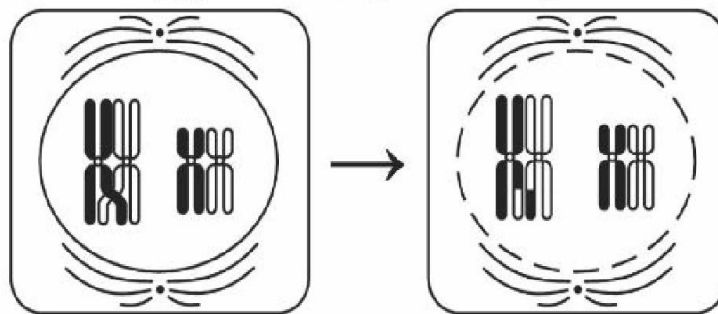


Правила переливания крови

Ответ: _____

11

На рисунке изображён процесс, происходящий при делении ядра клетки.



11.1. Как называется процесс, изображённый на рисунке?

Ответ: _____

11.2. В какую фазу деления ядра этот процесс происходит? Какой вид изменчивости этот процесс обеспечивает?

Ответ: _____

12

Фрагмент транскрибируемой цепи молекулы ДНК имеет следующую последовательность:

ЦАТАГАГТГТТТГАГ

Определите последовательность участка иРНК, матрицей для синтеза которого послужил этот фрагмент ДНК, и аминокислотную последовательность белка, которая кодируется этим фрагментом ДНК. При выполнении задания воспользуйтесь правилом комплементарности и таблицей генетического кода.

Таблица генетического кода (и-РНК)

Первое основание	Второе основание				Третье основание
	У	Ц	А	Г	
У	Фен	Сер	Тир	Цис	У
	Фен	Сер	Тир	Цис	Ц
	Лей	Сер	—	—	А
	Лей	Сер	—	Три	Г
Ц	Лей	Про	Гис	Арг	У
	Лей	Про	Гис	Арг	Ц
	Лей	Про	Глн	Арг	А
	Лей	Про	Глн	Арг	Г
А	Иле	Тре	Асн	Сер	У
	Иле	Тре	Асн	Сер	Ц
	Иле	Тре	Лиз	Арг	А
	Мет	Тре	Лиз	Арг	Г
Г	Вал	Ала	Асп	Гли	У
	Вал	Ала	Асп	Гли	Ц
	Вал	Ала	Глу	Гли	А
	Вал	Ала	Глу	Гли	Г

Правила пользования таблицей

Первый нуклеотид в триплете берётся из левого вертикального ряда, второй – из верхнего горизонтального ряда и третий – из правого вертикального. Там, где пересекутся линии, идущие от всех трёх нуклеотидов, и находится искомая аминокислота.

Ответ:

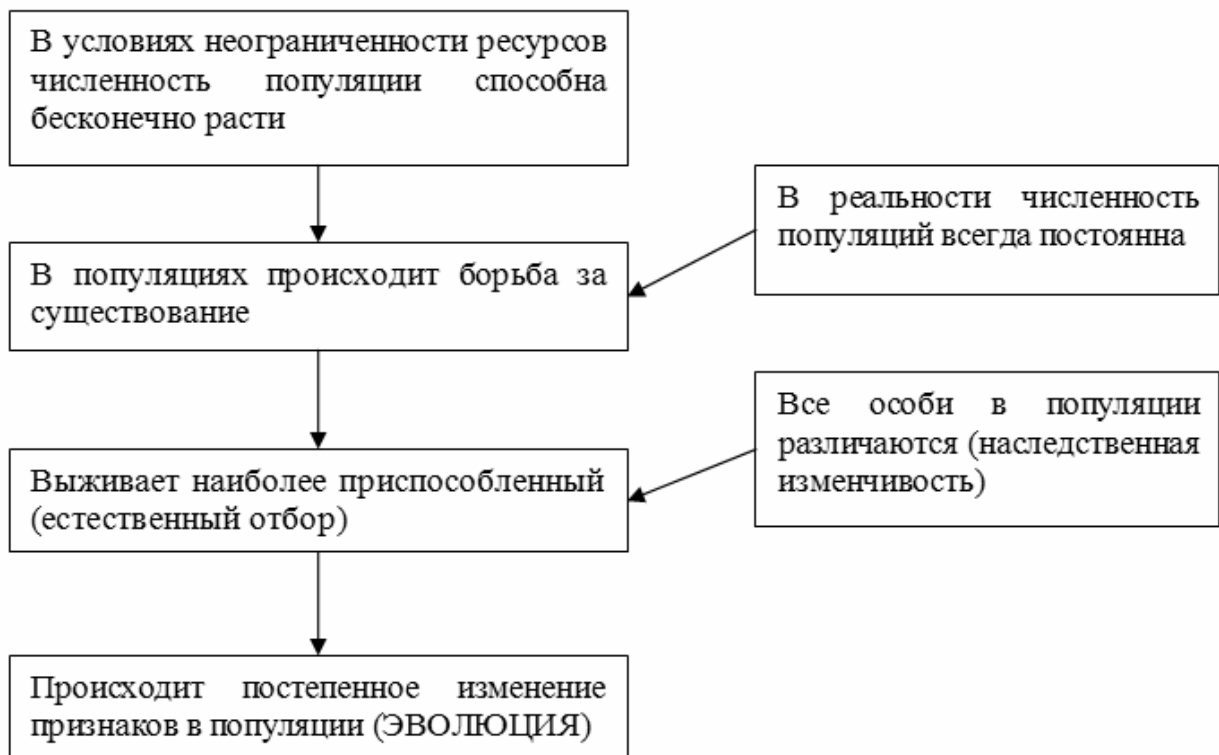
12.1 иРНК:

12.2 Белок:

12.3. При расшифровке генома дрозофилы было установлено, что во фрагменте молекулы ДНК доля цитозина составляет 20%. Пользуясь правилом Чаргаффа, описывающим количественные соотношения между различными типами азотистых оснований в ДНК ($A = T, G = C$), рассчитайте количество (в %) в этой пробе нуклеотидов с тиминном.

Ответ:

13 Современную эволюционную теорию можно представить в виде следующей схемы.



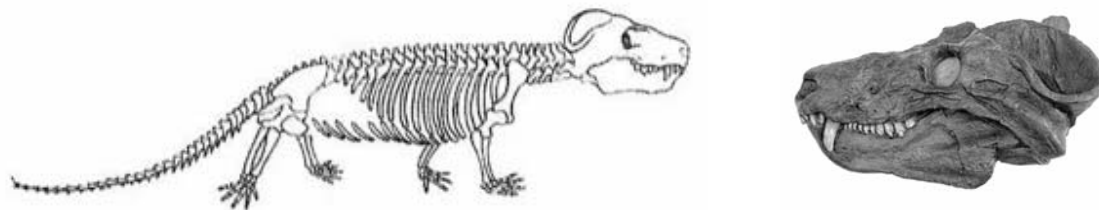
Объясните, руководствуясь этой схемой, формирование вертикального разреза зрачка у предков современной рыси.



Ответ: _____

14

На рисунке изображены череп и реконструкция циногнатуса – вымершего животного, появившегося 260 млн лет назад.



Используя фрагмент геохронологической таблицы, установите эру и период, в которые появился данный организм, а также укажите, к какой группе пресмыкающихся относится данное вымершее животное.

Геохронологическая таблица

ЭРА		Период и продолжительность (в млн лет)	Животный и растительный мир
Название и продолжительность (в млн лет)	Начало (млн лет назад)		
Кайнозойская, 66	66	Антропоген, 2,58	Появление и развитие человека. Формирование существующих растительных сообществ. Животный мир принял современный облик
		Неоген, 20,45	Господство млекопитающих и птиц
		Палеоген, 43	Появление хвостатых лемуринов, позднее – парапитеков, дриопитеков. Бурный расцвет насекомых. Продолжается вымирание крупных пресмыкающихся. Исчезают многие группы головоногих моллюсков. Господство покрытосеменных растений
Мезозойская, 186	252	Мел, 79	Появление высших млекопитающих и настоящих птиц, хотя зубастые птицы ещё распространены. Преобладают костистые рыбы. Сокращение многообразия папоротников и голосеменных растений. Появление и распространение покрытосеменных растений
		Юра, 56	Появление первых птиц и примитивных млекопитающих, расцвет динозавров. Огромные территории суши покрылись пышной растительностью, прежде всего разнообразными лесами. Они в основном состояли из папоротников и процветающих голосеменных. В морях процветание головоногих моллюсков
		Триас, 51	Начало расцвета пресмыкающихся. Появление костистых рыб

Палеозойская, 289	541	Пермь, 47	Вымирание трилобитов. Возникновение зверообразных пресмыкающихся. Исчезновение каменноугольных лесов
		Карбон, 60	Расцвет земноводных. Появление первых пресмыкающихся. Характерно разнообразие насекомых. Расцвет гигантских хвощей, плаунов, древовидных папоротников
		Девон, 60	Быстрая эволюция рыб. В позднем девоне многие группы древних рыб вымерли. Суша подверглась нашествию множества членистоногих. Появились первые земноводные. Появились споровые хвощи и плауны
		Силур, 25	Происходит активное строительство коралловых рифов. Распространены ракоскорпионы. Растения заселяют берега водоёмов
		Ордовик, 41	Множество бесчелюстных рыб. Появляются различные виды водорослей. В конце периода появляются первые наземные растения
		Кембрий, 56	В ходе грандиозного эволюционного взрыва возникло большинство современных типов животных. В океанах и морях многообразие зелёных водорослей

Эра: _____

Период: _____

 Группа пресмыкающихся: _____