

**Проверочная работа  
по ГЕОГРАФИИ**

**6 КЛАСС**

**Вариант 1**

**Инструкция по выполнению работы**


На выполнение работы по географии даётся 60 минут. Работа включает в себя 10 заданий.

Ответы на задания запишите в поля ответов в тексте работы. В случае записи неверного ответа зачеркните его и запишите рядом новый.

При выполнении работы не разрешается пользоваться учебником, рабочими тетрадями, атласом и другим справочным материалом.

При необходимости можно пользоваться черновиком. Записи в черновике проверяться и оцениваться не будут. Для выполнения заданий с использованием карт Вам потребуются линейка и карандаш.

Советуем выполнять задания в том порядке, в котором они даны. В целях экономии времени пропускайте задание, которое не удаётся выполнить сразу, и переходите к следующему. Если после выполнения всей работы у Вас останется время, то Вы сможете вернуться к пропущенным заданиям.

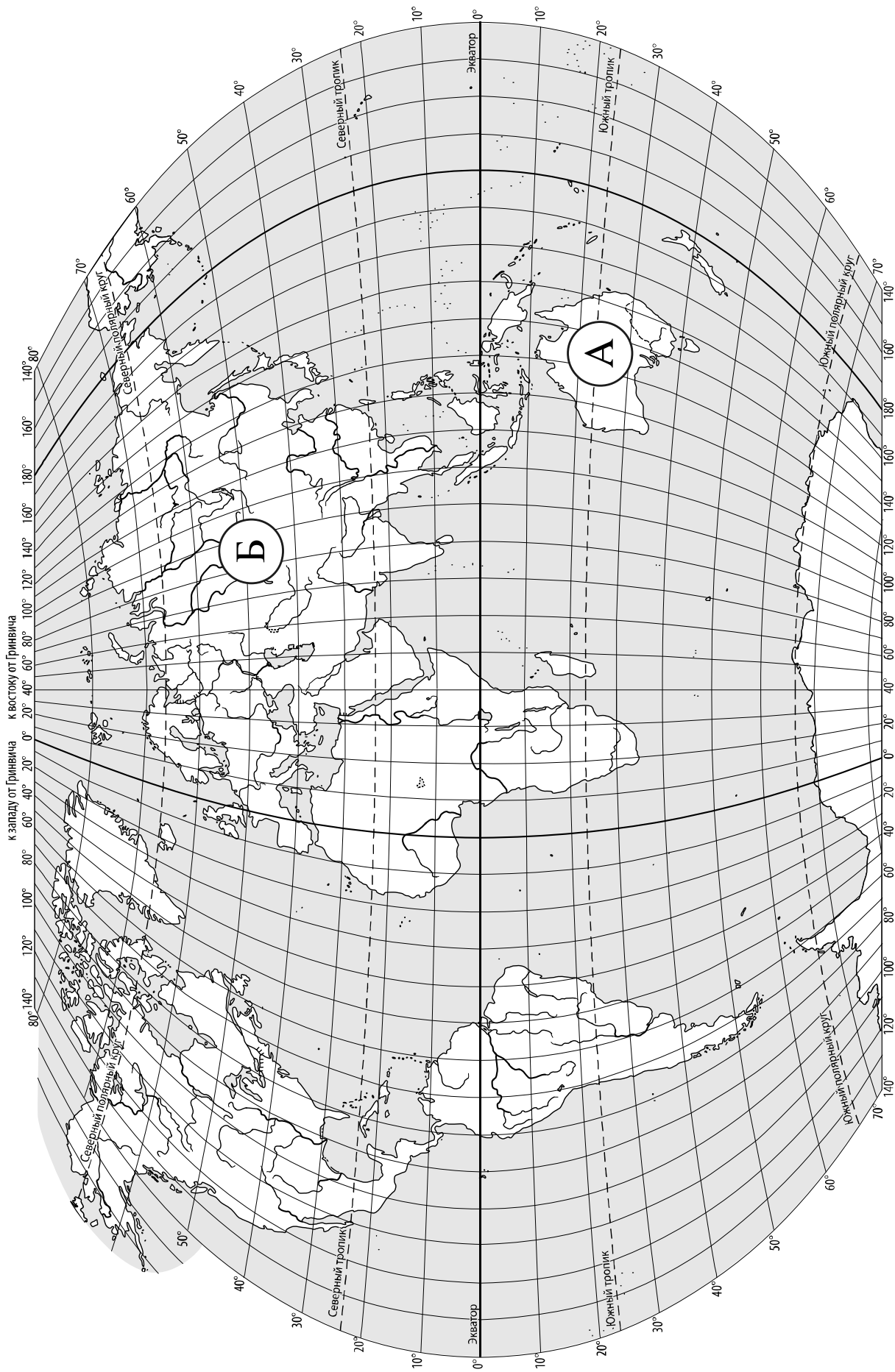
Значком  отмечены задания, ответы на которые записываются на карте, приведённой на странице 2.

***Желаем успеха!***

*Таблица для внесения баллов участника*

Номер задания	1.1	1.2	2.1К1	2.1К2	2.2	3.1	3.2	3.3	4.1	4.2	4.3	5.1	5.2	6.1	6.2К1	6.2К2
Баллы																

Номер задания	7	8.1	8.2	9К1	9К2	9К3	10.1	10.2К1	10.2К2	Сумма баллов	Отметка за работу
Баллы											



**Задание 1 выполняется с использованием карты мира, приведённой на странице 2.**

1

Рассмотрите карту мира. На ней буквами А и Б отмечены два материка.

1.1. Запишите названия материков в соответствующее поле.

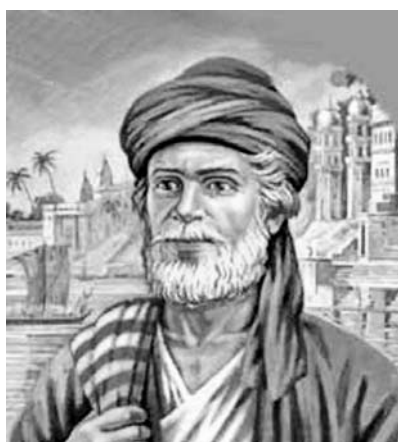
Название материка (А) :

Название материка (Б) :

\_\_\_\_\_

\_\_\_\_\_

1.2. С каким из названных Вами материков связаны открытия путешественников и исследователей, изображённых на портретах? Укажите название материка.



*Афанасий Никитин*



*Н.М. Пржевальский*

Ответ. \_\_\_\_\_



Подпишите на карте океаны, омывающие берега указанного Вами материка.



**Задание 2 выполняется с использованием карты мира, приведённой на странице 2.**

2

2.1. Поставьте точки на карте по приведённым ниже координатам. Обозначьте эти точки соответственно цифрами 1 и 2.



Точка 1 – 57° с. ш. 170° в. д.



Точка 2 – 57° с. ш. 20° в. д.

В каком направлении от точки 1 расположена точка 2?



Ответ. \_\_\_\_\_

2.2. Точка 1 расположена на территории крупного географического объекта. Прочитайте текст, рассмотрите фотографию и укажите название этого географического объекта.

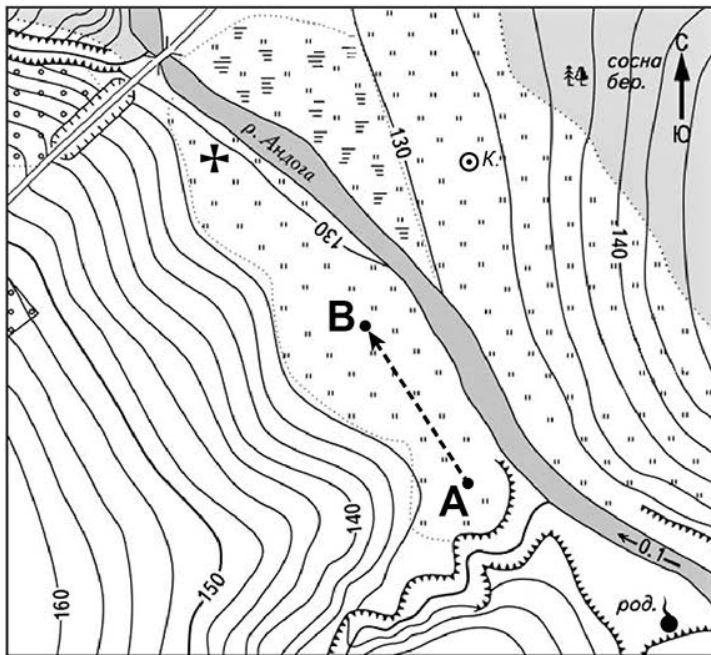
Окраинное море на севере Тихого океана, омывающее берега России и США. Одноимённый пролив соединяет его с Северным Ледовитым океаном. Море названо в честь командира Великой Северной экспедиции, открывшего в XVIII веке Алеутские и Командорские острова. До 1818 года море называлось Бобровым. Это самое большое и глубокое море России. Максимальная его глубина – 4151 м, солёность составляет 33 ‰. От 6 до 10 месяцев в году поверхность в северной части моря покрыта льдом, иногда лёд встречается даже в августе. В море активно ведётся промысел крабов, лососёвых рыб, креветок. Здесь обитают нерпы, тюлени, моржи, киты.



Ответ. \_\_\_\_\_

**Задание 3 выполняется с использованием приведённого ниже фрагмента топографической карты.**

3



	Луг		Мост
	Лес		Родник
	Болотистый участок		Церковь
	Обрыв		Колодец
	Фруктовый сад		Маршрут

Масштаб 1:10 000  
В 1 см 100 м

Горизонтالي проведены через 2,5 метра

3.1. На каком берегу реки Андоги находится колодец?

Ответ. \_\_\_\_\_

В каком направлении от колодца расположена церковь?

Ответ. \_\_\_\_\_

3.2. Какова протяжённость проложенного на карте маршрута А–В? Для выполнения задания используйте линейку. Расстояние измеряйте по центрам точек.

Ответ. \_\_\_\_\_

3.3. Какой из изображённых на фотографиях объектов может быть сооружён на территории, по которой проходит маршрут А-В? Запишите в ответе номер фотографии. Обоснуйте свой ответ.



1 – вертолётная площадка



2 – лыжный подъёмник

Ответ. Объект: \_\_\_\_\_

4

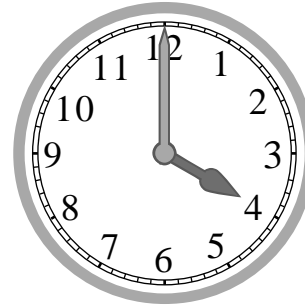
4.1. Разница во времени между городами Калугой и Омском составляет **+3 часа**. На рисунках представлены показания часов в этих городах в тот момент, когда в Калуге **1 час дня**. Запишите под каждым рисунком, как отображается то же самое время на электронных часах в этих городах.

**КАЛУГА**



\_\_\_\_\_

**ОМСК**



\_\_\_\_\_

4.2. Александра живёт в Калуге. Урок по какому предмету у Александры в школе в указанное Вами время? Используйте для ответа приведённое расписание уроков.

Ответ. \_\_\_\_\_  
\_\_\_\_\_

4.3. Урок по какому предмету в это же время у её сверстницы Ирины, которая живёт в Омске, если у неё такое же расписание уроков, что и у Александры?

Ответ. \_\_\_\_\_  
\_\_\_\_\_

Обоснуйте свой ответ. Укажите, чем обусловлена разница во времени в разных частях Земли.

Ответ. \_\_\_\_\_  
\_\_\_\_\_  
\_\_\_\_\_  
\_\_\_\_\_  
\_\_\_\_\_

**РАСПИСАНИЕ УРОКОВ**

№ урока	Время	Предмет
<b>1 смена</b>		
1	8.30 – 9.15	Русский язык
2	9.25 – 10.10	География
3	10.30 – 11.15	Математика
4	11.35 – 12.20	Физкультура
5	12.30 – 13.15	Иностр. язык
6	13.30 – 14.10	Классный час
<b>2 смена</b>		
1	13.30 – 14.10	Русский язык
2	14.30 – 15.15	Математика
3	15.25 – 16.10	Биология
4	16.20 – 17.05	Литература
5	17.15 – 18.00	История

5

5.1. Установите соответствие между географическими особенностями и природными зонами, для которых они характерны: для этого к каждой позиции первого столбца подберите соответствующую позицию из второго столбца.

**ГЕОГРАФИЧЕСКИЕ ОСОБЕННОСТИ**

**ПРИРОДНЫЕ ЗОНЫ**

- |  |   |
|--|---|
| <p>А) произрастание дуба, бука, клёна, каштана</p> <p>Б) местообитание горилл, шимпанзе, ленивцев, леопардов, ягуаров</p> <p>В) занимают территории с достаточным увлажнением в пределах умеренного пояса</p> <p>Г) большое количество лиан</p> <p>Д) занимают территории вдоль экватора</p> <p>Е) тёплое продолжительное лето и умеренно холодная мягкая зима</p> | <p>1) влажные экваториальные леса</p> <p>2) широколиственные леса</p> |
|--|---|

Запишите в таблицу выбранные цифры под соответствующими буквами.

Ответ:

А	Б	В	Г	Д	Е

5.2. Определите, в какой из указанных природных зон могла быть сделана каждая фотография. Подпишите названия природных зон.



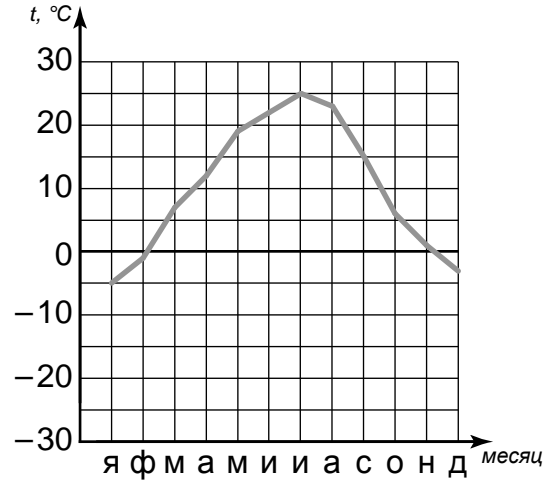
А – \_\_\_\_\_



Б – \_\_\_\_\_

6

На метеорологической станции города N в течение года наблюдали за температурой воздуха. По результатам наблюдений метеорологи построили график годового хода температуры. Рассмотрите график годового хода температуры и ответьте на вопросы.



6.1. Какой месяц был самым тёплым в году?

Ответ. \_\_\_\_\_

Какова годовая амплитуда температур?

Ответ. \_\_\_\_\_

6.2. На каком рисунке знаками отображена погода в тот день, когда шёл дождь? Укажите букву, которой обозначен этот рисунок. Составьте описание погоды в этот день по условным обозначениям на указанном Вами рисунке.

А				+16 °C	83%
Б				-12 °C	77%
В				+21 °C	61%

Ответ. Рисунок: \_\_\_\_\_

---



---



---



---

7

Прочитайте текст и выполните задание.

(1)В течение суток температура воздуха не остаётся неизменной. (2)Самая низкая температура воздуха наблюдается в утренние часы. (3)Минимальная температура воздуха бывает перед восходом Солнца, когда воздух остыл, а солнечные лучи ещё не начали нагревать земную поверхность. (4)К полудню земная поверхность ещё продолжает накапливать солнечное тепло и не полностью отдаёт его, поэтому в полдень температура воздуха не самая высокая. (5)Самая высокая температура воздуха бывает в 13-14 часов. (6)В эти послеполуденные часы земная поверхность уже полностью нагрелась и усиленно отдаёт своё тепло, нагревая воздух.

По каким предложениям можно сделать вывод о причинах изменения температуры воздуха в течение суток? Запишите номера предложений.

Ответ. \_\_\_\_\_



8

8.1. Используя приведённую ниже таблицу, выполните задания.

**Площадь территории, численность и плотность населения, 2016 г.**

№	Страна	Площадь территории, тыс. км <sup>2</sup>	Численность населения, млн человек	Плотность населения, чел. / км <sup>2</sup>
1	Нидерланды	41	17	411
2	Монголия	1564	3	2
3	Индия	3287	1353	411
4	Великобритания	243	66	270

Расположите страны в порядке **увеличения** площади территории, начиная со страны с самой маленькой территорией. Запишите в ответе последовательность порядковых номеров этих стран.

Ответ. \_\_\_\_\_

В какой стране наименьшая численность населения? Запишите в ответе название страны.

Ответ. \_\_\_\_\_

В каких странах плотность населения одинакова? Запишите в ответе названия стран.

Ответ. \_\_\_\_\_

8.2. Фотографии, представленные ниже, сделаны в странах, указанных в таблице. Запишите под каждой фотографией название соответствующей **страны**.



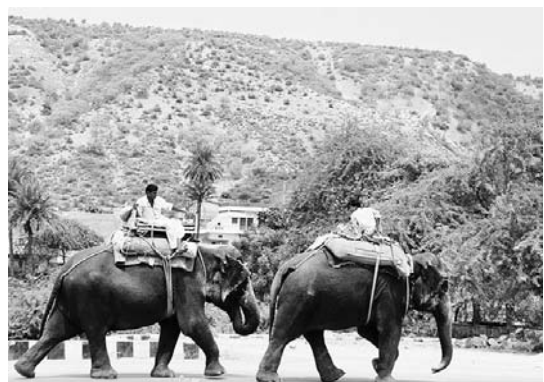
А – \_\_\_\_\_



Б – \_\_\_\_\_



В – \_\_\_\_\_



Г – \_\_\_\_\_

9

Рассмотрите фотографию с изображением последствий опасного явления природы. Запишите его название.



Ответ. Природное явление – \_\_\_\_\_

Составьте краткое описание этого природного явления. Поясните, чем опасно это явление для людей.

Ответ. \_\_\_\_\_

10

10.1. Запишите название региона: республики, или области, или края, или автономного округа, или города федерального значения, в котором Вы живёте.

Ответ: \_\_\_\_\_

Как называется главный город Вашего региона? / Как называется населённый пункт / округ / муниципальный район города, в котором Вы живёте или расположена Ваша школа?

Ответ: \_\_\_\_\_

10.2. Какими полезными ископаемыми богата территория Вашего региона? Опишите способы использования их человеком.

Ответ. \_\_\_\_\_