

**Проверочная работа
по ГЕОГРАФИИ**

6 КЛАСС

Вариант 2

Инструкция по выполнению работы


На выполнение работы по географии даётся 60 минут. Работа включает в себя 10 заданий.

Ответы на задания запишите в поля ответов в тексте работы. В случае записи неверного ответа зачеркните его и запишите рядом новый.

При выполнении работы не разрешается пользоваться учебником, рабочими тетрадями, атласом и другим справочным материалом.

При необходимости можно пользоваться черновиком. Записи в черновике проверяться и оцениваться не будут. Для выполнения заданий с использованием карт Вам потребуются линейка и карандаш.

Советуем выполнять задания в том порядке, в котором они даны. В целях экономии времени пропускайте задание, которое не удаётся выполнить сразу, и переходите к следующему. Если после выполнения всей работы у Вас останется время, то Вы сможете вернуться к пропущенным заданиям.

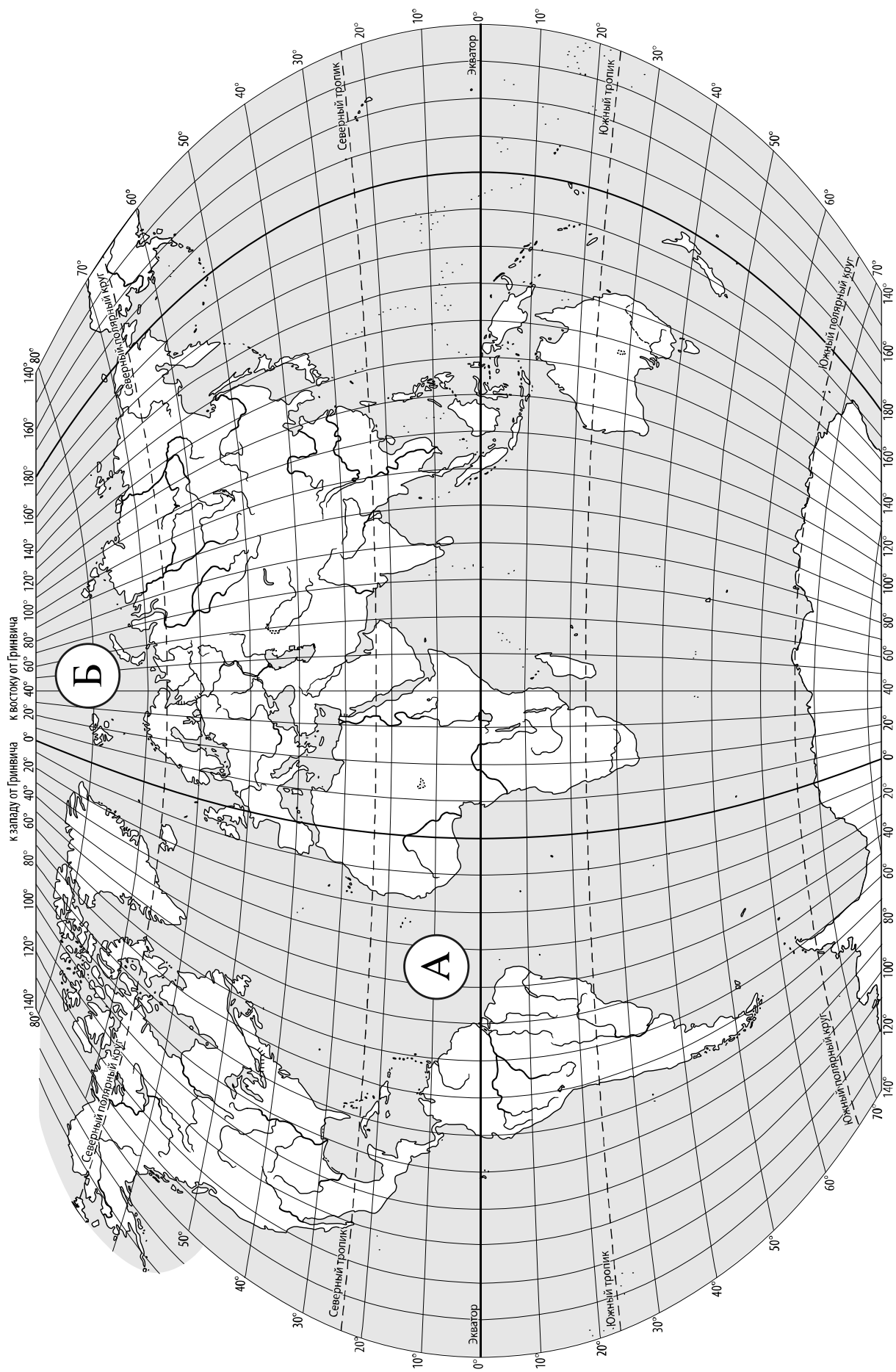
Значком  отмечены задания, ответы на которые записываются на карте, приведённой на странице 2.

Желаем успеха!

Таблица для внесения баллов участника

| | | | | | | | | | | | | | | | | |
|---------------|-----|-----|-------|-------|-----|-----|-----|-----|-----|-----|-----|-----|-----|-----|-------|-------|
| Номер задания | 1.1 | 1.2 | 2.1К1 | 2.1К2 | 2.2 | 3.1 | 3.2 | 3.3 | 4.1 | 4.2 | 4.3 | 5.1 | 5.2 | 6.1 | 6.2К1 | 6.2К2 |
| Баллы | | | | | | | | | | | | | | | | |

| | | | | | | | | | | | |
|---------------|---|-----|-----|-----|-----|-----|------|--------|--------|--------------|-------------------|
| Номер задания | 7 | 8.1 | 8.2 | 9К1 | 9К2 | 9К3 | 10.1 | 10.2К1 | 10.2К2 | Сумма баллов | Отметка за работу |
| Баллы | | | | | | | | | | | |



Задание 1 выполняется с использованием карты мира, приведённой на странице 2.

1

Рассмотрите карту мира. На ней буквами А и Б отмечены два океана.

1.1. Запишите названия океанов в соответствующее поле.

Название океана (А) :

Название океана (Б) :



1.2. С каким из названных Вами океанов связаны открытия путешественников и первооткрывателей, изображённых на портретах? Укажите название океана.



И.Д. Папанин



Фритьоф Нансен

Ответ: _____



Подпишите на карте материка, берега которых омывают воды указанного Вами океана.



Задание 2 выполняется с использованием карты мира, приведённой на странице 2.

2

2.1. Поставьте точки на карте по приведённым ниже координатам. Обозначьте эти точки соответственно цифрами 1 и 2.



Точка 1 – 42° с. ш. 51° в. д.



Точка 2 – 10° с. ш. 51° в. д.

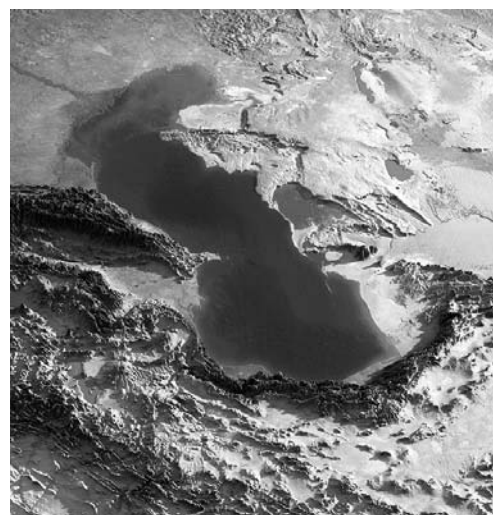
В каком направлении от точки 1 расположена точка 2?



Ответ. _____

2.2. Точка 1 расположена на территории крупного географического объекта. Прочитайте текст, рассмотрите фотографию и космический снимок и укажите название этого географического объекта.

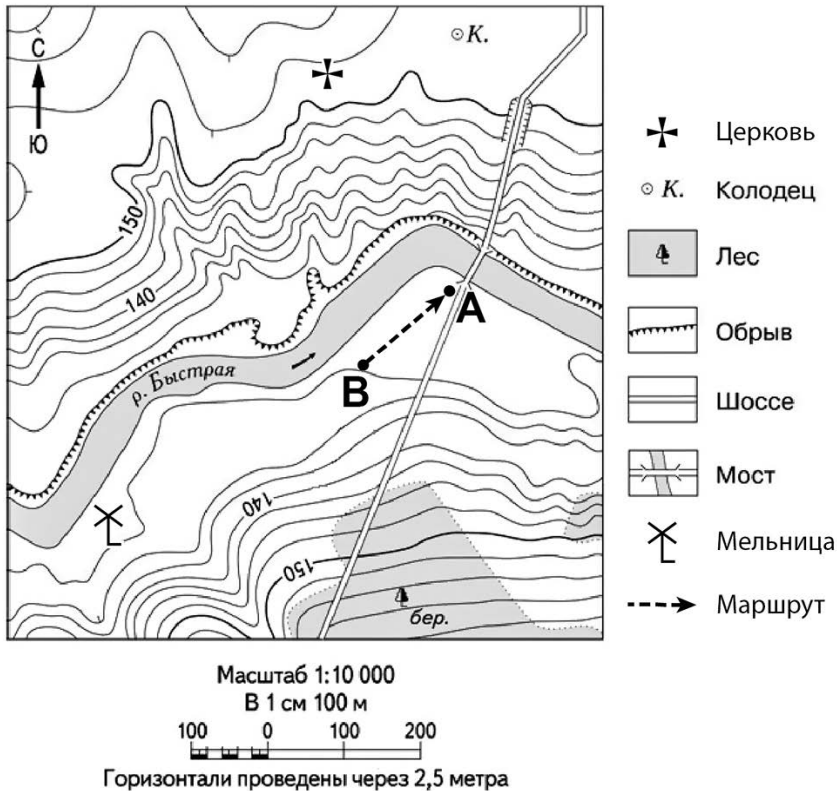
Крупнейший на Земле замкнутый водоём на границе Европы и Азии. Он не имеет выхода в океан, из-за чего его называют море-озеро. Вода в нём чуть солоновата. Уровень воды постоянно изменяется и в отдельные годы опускается до абсолютной высоты в 20–25 м. В этот водоём впадает более 100 рек, в том числе одна из главных рек России – Волга. При впадении она образует огромную дельту, где расположен крупный порт Астрахань. Здесь ведётся лов осетровых рыб, а на шельфе разрабатываются месторождения нефти и газа.



Ответ. _____

Задание 3 выполняется с использованием приведённого ниже фрагмента топографической карты.

3



3.1. На каком берегу реки Быстрой находится церковь?

Ответ. _____

В каком направлении от церкви расположен мост?

Ответ. _____

3.2. Какова протяжённость проложенного на карте маршрута А–В? Для выполнения задания используйте линейку. Расстояние измеряйте по центрам точек.

Ответ. _____

3.3. Какой из изображённых на фотографиях объектов может быть сооружён на территории, по которой проходит маршрут А – В? Запишите в ответе **номер** фотографии. Обоснуйте свой ответ.



1 – открытая эстрада



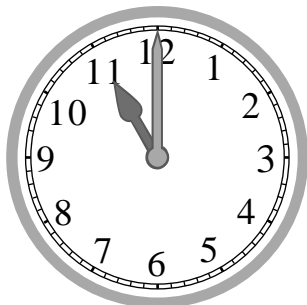
2 – трасса для тюбинга

Ответ. Объект: _____

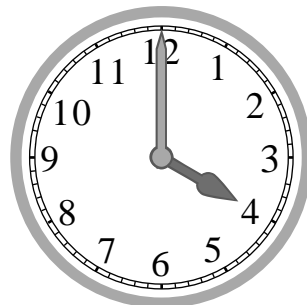
4

4.1. Разница во времени между городами Воронежем и Иркутском составляет **+5 часов**. На рисунках представлены показания часов в этих городах в тот момент, когда в Воронеже **11 часов утра**. Запишите под каждым рисунком, как отображается то же самое время на электронных часах в этих городах.

ВОРОНЕЖ



ИРКУТСК



4.2. Саша живёт в Воронеже. Что он делает в указанное Вами время? Используйте для ответа приведённый режим дня школьника.

Ответ. _____

4.3. Что в это же время делает его сверстник Пётр, который живёт в Иркутске если он соблюдает тот же режим дня, что и Саша?

Ответ. _____

Обоснуйте свой ответ. Укажите, чем обусловлена разница во времени в разных частях Земли.

Ответ. _____

| РЕЖИМ ДНЯ ШКОЛЬНИКА | |
|----------------------------|---|
| 7.00 | <i>Подъём</i> |
| 7.05 – 7.20 | <i>Утренняя зарядка</i> |
| 7.20 – 7.30 | <i>Гигиенические процедуры</i> |
| 7.30 – 8.00 | <i>Завтрак</i> |
| 8.00 – 8.15 | <i>Дорога в школу</i> |
| 8.30 – 13.10 | <i>Уроки в школе</i> |
| 13.15 – 13.30 | <i>Дорога домой</i> |
| 13.45 – 14.15 | <i>Обед</i> |
| 14.15 – 16.15 | <i>Занятия в кружке/секции</i> |
| 16.30 – 16.45 | <i>Полдник</i> |
| 16.45 – 18.15 | <i>Выполнение домашних заданий</i> |
| 18.15 – 19.15 | <i>Прогулка на свежем воздухе</i> |
| 19.30 – 20.00 | <i>Ужин</i> |
| 20.00 – 21.30 | <i>Свободное время (чтение книг, просмотр телепередач, настольные игры)</i> |
| 21.30 – 22.00 | <i>Гигиенические процедуры и подготовка ко сну</i> |
| 22.00 – 7.00 | <i>Ночной сон</i> |

5

5.1. Установите соответствие между географическими особенностями и природными зонами, для которых они характерны: для этого к каждой позиции первого столбца подберите соответствующую позицию из второго столбца.

ГЕОГРАФИЧЕСКИЕ ОСОБЕННОСТИ

ПРИРОДНЫЕ ЗОНЫ

- | | |
|--|--|
| <p>А) распространение на побережье Средиземного моря</p> <p>Б) преимущественно травянистая растительность</p> <p>В) местообитание крупных травоядных животных: зебр, жирафов, слонов</p> <p>Г) произрастание растений с плотными листьями, покрытыми восковым налётом</p> <p>Д) жаркое сухое лето и прохладная влажная зима</p> <p>Е) высокие постройки термитов</p> | <p>1) жестколистные леса и кустарники</p> <p>2) саванны и редколесья</p> |
|--|--|

Запишите в таблицу выбранные цифры под соответствующими буквами.



Ответ:

| | | | | | |
|---|---|---|---|---|---|
| А | Б | В | Г | Д | Е |
| | | | | | |

5.2. Определите, в какой из указанных природных зон могла быть сделана каждая фотография. Подпишите названия природных зон.

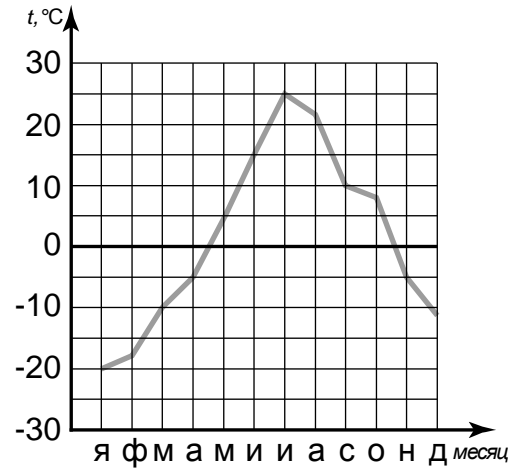


А – _____

Б – _____

6

На метеорологической станции города N в течение года наблюдали за температурой воздуха. По результатам наблюдений метеорологи построили график годового хода температуры. Рассмотрите график годового хода температуры и ответьте на вопросы.



6.1. Какой месяц был самым холодным в году?

Ответ. _____

Какова годовая амплитуда температур?

Ответ. _____

6.2. На каком рисунке знаками отображена погода в тот день, когда температура воздуха опустилась ниже 20 градусов мороза? Укажите букву, которой обозначен этот рисунок. Составьте описание погоды в этот день по условным обозначениям на указанном Вами рисунке.

| | | | | | |
|---|--|--|--|--------|-----|
| А | | | | -22 °C | 86% |
| Б | | | | -10 °C | 56% |
| В | | | | +2 °C | 80% |

Ответ. Рисунок: _____

7

Прочитайте текст и выполните задание.

(1) Перемещение воздушных масс определяется неравномерным нагревом земной поверхности и различием атмосферного давления в разных частях Земли. (2) Воздушные массы определяют температурный режим в тех районах, куда они перемещаются. (3) С перемещением холодных воздушных масс, формирующихся в полярных областях Земли, связано понижение температуры воздуха. (4) Жаркие воздушные массы экваториальных и тропических широт, перемещаясь, приносят повышение температуры. (5) Воздушные массы приобретают свои свойства в зависимости от того, над какой поверхностью они формируются. (6) Влажные морские воздушные массы, перемещаясь на сушу, приносят обильные осадки.

По каким предложениям можно сделать вывод об изменениях показателей погоды, связанных с перемещением воздушных масс с различными свойствами? Запишите номера предложений.

Ответ. _____

8

8.1. Используя приведённую ниже таблицу, выполните задания.

Численность и средняя продолжительность жизни населения, 2016 г.

| № | Страна | Численность населения, млн человек | Средняя продолжительность жизни, лет | | |
|---|----------|---------------------------------------|--------------------------------------|---------|---------|
| | | | оба пола | мужчины | женщины |
| 1 | Турция | 81 | 75 | 73 | 76 |
| 2 | Франция | 65 | 82 | 79 | 85 |
| 3 | Исландия | 0,3 | 83 | 81 | 86 |
| 4 | Норвегия | 5 | 82 | 80 | 84 |

Расположите страны в порядке **увеличения** численности населения, начиная со страны с самой маленькой численностью. Запишите в ответе последовательность порядковых номеров этих стран.

Ответ. _____

В какой стране средняя продолжительность жизни населения у женщин наибольшая? Запишите в ответе название страны.

Ответ. _____

В каких странах средняя продолжительность жизни у обоих полов одинакова? Запишите в ответе названия стран.

Ответ. _____

8.2. Фотографии, представленные ниже, сделаны в странах, указанных в таблице. Запишите под каждой фотографией название соответствующей **страны**.



А – _____



Б – _____



В – _____



Г – _____

9

Рассмотрите фотографию с изображением опасного явления природы. Запишите его название.



Ответ. Природное явление – _____

Составьте краткое описание этого природного явления. Поясните, чем опасно это явление для людей.

Ответ. _____

10

10.1. Запишите название региона: республики, или области, или края, или автономного округа, или города федерального значения, в котором Вы живёте.

Ответ. _____

Как называется главный город Вашего региона? / Как называется населённый пункт / округ / муниципальный район города, в котором Вы живёте или расположена Ваша школа?

Ответ. _____

10.2. Какие животные обитают в естественной среде на территории Вашего региона? Укажите не менее трёх названий животных. Опишите одного из представителей животного мира региона.

Ответ. _____