

**Проверочная работа
по МАТЕМАТИКЕ**

5 класс

Вариант 1

Инструкция по выполнению работы

На выполнение работы по математике даётся 60 минут. Работа содержит 14 заданий.

В заданиях, после которых есть поле со словом «Ответ», запишите ответ в указанном месте.

В задании 12 (пункт 2) нужно сделать чертёж на рисунке, данном в условии.

В заданиях, после которых есть поле со словами «Решение» и «Ответ», запишите решение и ответ в указанном месте.

Если Вы хотите изменить ответ, зачеркните его и запишите рядом новый.

При выполнении работы нельзя пользоваться учебниками, рабочими тетрадями, справочниками, калькулятором.

При необходимости можно пользоваться черновиком. Записи в черновике проверяться и оцениваться не будут.

Советуем выполнять задания в том порядке, в котором они даны. Для экономии времени пропускайте задание, которое не удаётся выполнить сразу, и переходите к следующему. Постарайтесь выполнить как можно больше заданий.

Желаем успеха!

Таблица для внесения баллов участника

Номер задания	1	2	3	4	5	6	7	8	9	10	11(1)	11(2)	12(1)	12(2)	13	14	Сумма баллов	Отметка за работу
Баллы																		

1 Приведите пример какого-нибудь натурального числа, которое меньше 80 и при этом делится на 12 и на 9.

□	Ответ:	<table border="1" style="border-collapse: collapse; width: 100%; height: 100%;"> <tr><td colspan="30"></td></tr> <tr><td colspan="30"></td></tr> <tr><td colspan="30"></td></tr> </table>																																																																																										

2 Найдите значение выражения $\frac{28}{6} - \frac{23}{6}$.

□	Ответ:	<table border="1" style="border-collapse: collapse; width: 100%; height: 100%;"> <tr><td colspan="30"></td></tr> <tr><td colspan="30"></td></tr> <tr><td colspan="30"></td></tr> </table>																																																																																										

3 Запишите в ответ наибольшее из чисел:
 24,29 23,56 23,7 24,3

□	Ответ:	<table border="1" style="border-collapse: collapse; width: 100%; height: 100%;"> <tr><td colspan="30"></td></tr> <tr><td colspan="30"></td></tr> <tr><td colspan="30"></td></tr> </table>																																																																																										

4 Строится дом, в котором 32 этажа. Уже возвели $\frac{5}{8}$ всех этажей. Сколько этажей осталось возвести?

□	Ответ:	<table border="1" style="border-collapse: collapse; width: 100%; height: 100%;"> <tr><td colspan="30"></td></tr> <tr><td colspan="30"></td></tr> <tr><td colspan="30"></td></tr> </table>																																																																																										

5 Какое число надо вписать в окошко, чтобы равенство стало верным?

$$611 - \square = 136$$

□	Ответ:	<table border="1" style="border-collapse: collapse; width: 100%; height: 100%;"> <tr><td colspan="30"></td></tr> <tr><td colspan="30"></td></tr> <tr><td colspan="30"></td></tr> </table>																																																																																										

6 Самолёт летит со скоростью 9120 метров в минуту. Сколько метров он пролетел за 54 секунды?

Запишите решение и ответ.

Решение.	
Ответ:	

7 Для перевозки 980 тонн щебня используют вагоны, в каждый из которых загружают не более 60 тонн. Какое наименьшее количество вагонов потребуется?

Ответ:	
--------	--

8 В спортивных соревнованиях приняли участие 24 ученика школы, это 4% всех учеников этой школы. Сколько всего учеников в школе?

Ответ:	
--------	--

9 Найдите значение выражения $(4459 + 413 \cdot 6) : (205 - 198)$.
Запишите решение и ответ.

Решение.	
Ответ:	

10

В магазине продаётся мёд разного вида, в разных банках и по различной цене. Нужно купить 2 кг мёда одного вида. Во сколько рублей обойдётся самая дешёвая покупка?

Вид мёда	Масса, г	Цена, руб.
Горный	500	350
Акациевый	200	160
Луговой	400	250
Гречишный	250	180

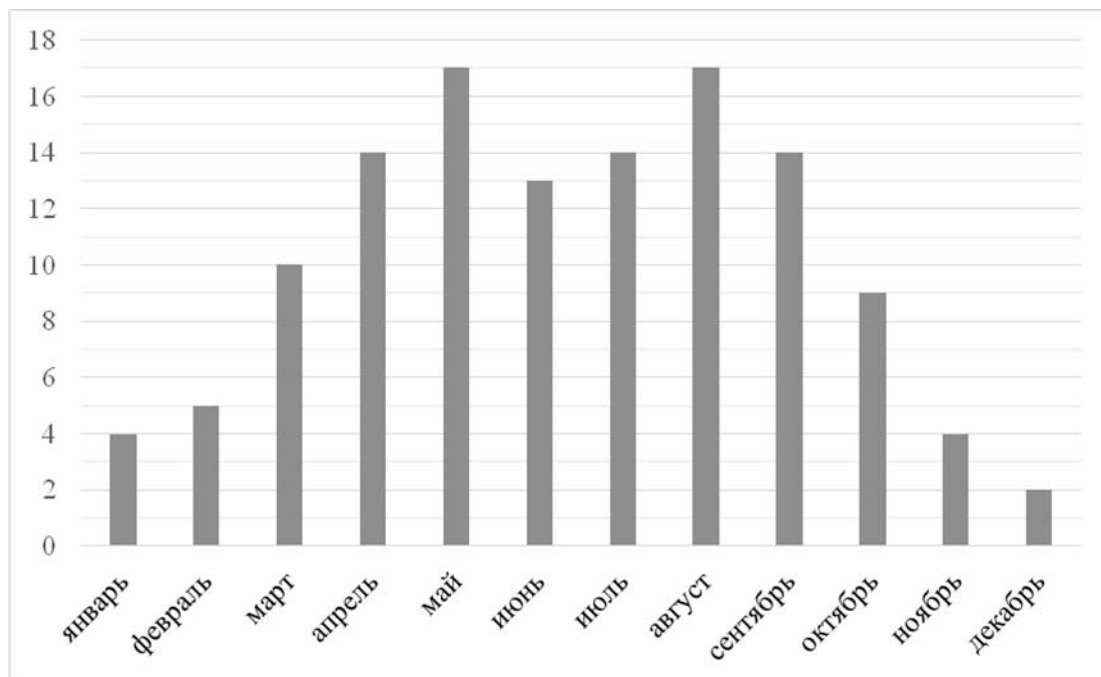
Запишите решение и ответ.

Решение.

Ответ:

11

На диаграмме показано, сколько ясных дней было в Москве в каждом месяце 2018 года. По вертикали указано количество ясных дней, по горизонтали — месяцы. Пользуясь этими данными, ответьте на вопросы.



1) Сколько ясных дней было в ноябре?

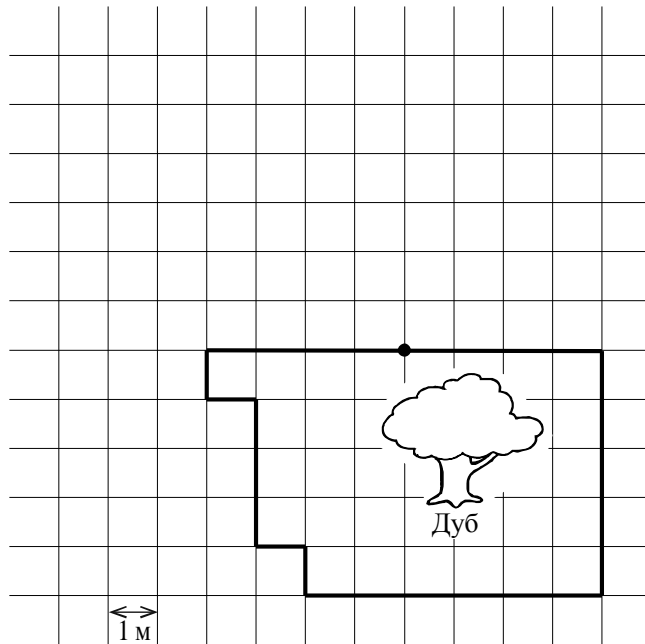
□	Ответ:	
---	--------	--

2) Сколько всего ясных дней было в апреле, мае и июне 2018 года?

□	Ответ:	
---	--------	--

12

Учёный кот обошёл вокруг дуба и вернулся в исходную точку. На рисунке показан путь кота вокруг дуба. Сторона квадратной клетки равна 1 м.



1) Найдите длину пути учёного кота. Ответ дайте в метрах.



Ответ:	
--------	--

2) Изобразите на рисунке какой-нибудь путь вокруг дуба, ведущий из точки A в точку A. Длина пути должна равняться 32 м.

