

**Проверочная работа
по БИОЛОГИИ**

8 КЛАСС

Вариант 1

Инструкция по выполнению работы

На выполнение работы по биологии отводится 60 минут. Работа включает в себя 13 заданий.

Ответы на задания запишите в поля ответов в тексте работы. В случае записи неверного ответа зачеркните его и запишите рядом новый.

При выполнении работы не разрешается пользоваться учебником, рабочими тетрадями и другим справочным материалом.

При необходимости можно пользоваться черновиком. Записи в черновике проверяться и оцениваться не будут.

Советуем выполнять задания в том порядке, в котором они даны. В целях экономии времени пропускайте задание, которое не удаётся выполнить сразу, и переходите к следующему. Если после выполнения всей работы у Вас останется время, то Вы сможете вернуться к пропущенным заданиям.

Желаем успеха!

Таблица для внесения баллов участника

Номер задания	1 (1)	1 (2)	2.1	2.2	2.3	2.4	3	4.1	4.2	5.1	5.2	6.1	6.2	7	8.1	8.2	9	10.1	10.2
Баллы																			

Номер задания	11	12	13.1	13.2	Сумма баллов	Отметка за работу
Баллы						

1

Как называют научный метод, которым пользуется изображённый на фотографии учёный-зоолог?



- 1) метод моделирования
- 2) микроскопия
- 3) метод измерения
- 4) экспериментальный метод

Ответ.

Объясните свой ответ, воспользовавшись знанием научных методов биологии.

Ответ. _____

2

Рассмотрите изображённое на фотографии животное и опишите его, выполнив задания.

2.1. Укажите тип симметрии животного.

Ответ. _____

2.2. Укажите среду обитания животного.

Ответ. _____



2.3. Установите последовательность расположения систематических групп изображённого животного, начиная с самой крупной. Используйте слова и словосочетания из предложенного перечня. Запишите в таблицу **цифры**, под которыми они указаны.

Список слов и словосочетаний:

- 1) Птицы
- 2) Чёрный гриф
- 3) Хордовые
- 4) Ястребинообразные
- 5) Животные

Ответ.

Царство	Тип	Класс	Отряд	Вид

2.4. Укажите одно из значений, которое имеет чёрный гриф в природе.

Ответ. _____

3

Известно, что **гаттерия** – хищное пресмыкающееся, ведущее ночной образ жизни. Используя эти сведения, выберите из приведённого ниже списка три утверждения, относящиеся к описанию **данных** признаков этого животного.

Запишите в ответе **цифры**, соответствующие выбранным ответам.

- 1) Гаттерия живёт на островах Новой Зеландии.
- 2) У этого животного зеленовато-серая чешуйчатая кожа, короткие сильные лапы с когтями, гребень на спине, состоящий из плоских треугольных чешуй.
- 3) У детеныша гаттерии, только что вылупившегося из яйца, хорошо виден теменной глаз.
- 4) Днём гаттерии отдыхают в норах, а с наступлением сумерек выходят на поиски пищи.
- 5) Питается гаттерия насекомыми, пауками, дождевыми червями и улитками.
- 6) В зимнее время гаттерия проводит в норах, впадая в спячку.

Ответ:

--	--	--

4

4.1. Определите тип питания организмов, приведённых в перечне. Запишите **цифры**, под которыми указаны организмы, в соответствующую ячейку таблицы.

Список организмов:

- 1) слон индийский
- 2) груздь настоящий
- 3) колюшка трёхиглая
- 4) ламинария сахарная
- 5) осина обыкновенная
- 6) редька дикая

Ответ.

Автотрофный тип питания	Гетеротрофный тип питания

4.2. Какой тип питания характерен для подосиновика красного, изображённого на рисунке 1?

Ответ. _____

Обоснуйте свой ответ. _____



Рисунок 1

5

Рассмотрите рисунок 2, на котором представлен цикл развития человеческой аскариды, и ответьте на вопросы.

5.1. Какой цифрой обозначена на рисунке взрослая человеческая аскарида?

Ответ.

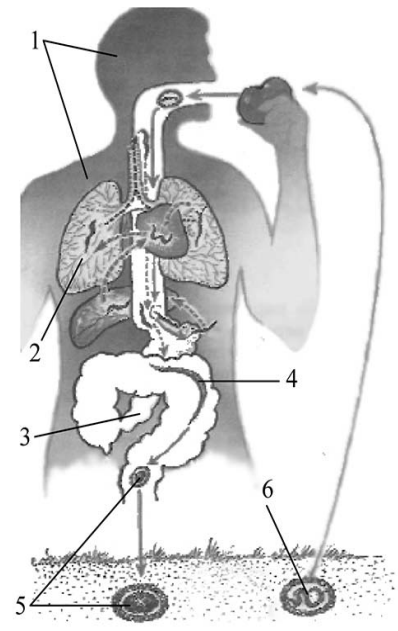


Рисунок 2

5.2. Почему употребление невымытых овощей, растущих на земле, может привести к заражению человека аскаридой? Ответ обоснуйте.

Ответ. _____

6

В приведённой ниже таблице между позициями первого и второго столбцов имеется взаимосвязь.

Животное	Орган
перловица	жабра
ящерица	...

6.1. Какое понятие следует вписать на место пропуска в этой таблице?

- 1) кожа
- 2) сердце
- 3) лёгкое
- 4) печень

Ответ.

6.2. Какую функцию выполняют жабры у перловицы?

Ответ. _____

7

К какому классу относят животных, строение кожи которых показано на рисунке 3?

- 1) Пресмыкающиеся
- 2) Ланцетники
- 3) Костные рыбы
- 4) Земноводные

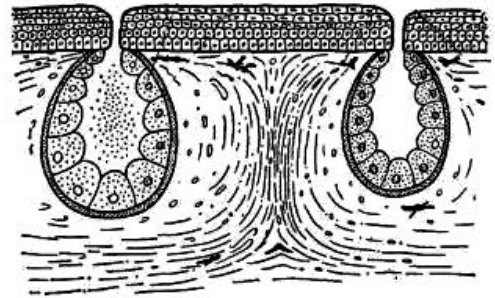


Рисунок 3

□

Ответ:

□

8

8.1. Установите соответствие между характеристиками и типами беспозвоночных: к каждой позиции, данной в первом столбце, подберите соответствующую позицию из второго столбца.

ХАРАКТЕРИСТИКИ

ТИПЫ БЕСПОЗВОНОЧНЫХ

- А) кровеносная система замкнутого типа
- Б) имеется сердце
- В) брюшная нервная цепочка
- Г) имеют мантию
- Д) органы выделения – почки
- Е) способность к регенерации

- 1) Моллюски
- 2) Кольчатые черви

Запишите в таблицу выбранные цифры под соответствующими буквами.

□

Ответ.

А	Б	В	Г	Д	Е

8.2. Приведите по три примера беспозвоночных животных, относящихся к указанным типам. Запишите их названия в таблицу.

□

Моллюски	Кольчатые черви

9

Вставьте в текст пропущенные термины из предложенного перечня, используя для этого их цифровые обозначения. Впишите номера выбранных терминов на места пропусков в тексте.

Подтип бесчерепные

К подтипу бесчерепные относятся примитивные _____(А) животные. Представителем подтипа является ланцетник. По внешнему виду ланцетник напоминает небольшую рыбку. У ланцетника внутренний скелет представлен _____(Б). Под ним располагается _____(В). Сердце у ланцетника _____(Г). Основные признаки типа у ланцетника сохраняются в течение всей жизни.

СПИСОК ТЕРМИНОВ:

- 1) пищеварительная трубка
- 2) хордовые
- 3) нервная трубка
- 4) беспозвоночные
- 5) хорда
- 6) спинной мозг
- 7) отсутствует
- 8) двухкамерное

Запишите в таблицу выбранные цифры под соответствующими буквами.

Ответ:

А	Б	В	Г

10

10.1. Если у животного имеется половая система, изображённая на рисунке 4, то для этого животного, вероятнее всего, будут характерны

- 1) кожно-мускульный мешок
- 2) наружное оплодотворение
- 3) наличие паренхимы
- 4) первичная полость тела
- 5) анальное отверстие



Рисунок 4

Запишите в ответе **цифры**, под которыми указаны выбранные характеристики.

Ответ. _____

10.2. В описании животных зоологи часто употребляют термин «паренхима». Что понимают под этим термином?

Ответ. _____

11 Верны ли следующие суждения о строении и образе жизни ракообразных?

- А. Ракообразные имеют двуветвистые конечности.
 Б. Некоторые ракообразные ведут паразитический образ жизни.

- 1) верно только А
- 2) верно только Б
- 3) оба суждения верны
- 4) оба суждения неверны

Ответ:

12 Изучите данные приведённой ниже таблицы и ответьте на вопросы.

Таблица

Содержание газов (в %) в плавательном пузыре рыб

Виды рыб	Кислород	Углекислый газ	Азот
Морской угорь	87,7	0,4	11,9
Щука	35,0	6,7	58,3
Окунь речной	19,0	0,6	79,5
Треска	19,0	0,5	80,5
Карп	5,7	3,7	90,6
Лосось американский	3,7	0,8	95,5

Содержание какого газа в плавательном пузыре рыб, представленных в таблице, минимальное?

Ответ. _____

У какого вида рыб, представленных в таблице, отмечено наибольшее содержание кислорода в плавательном пузыре?

Ответ. _____

Какой вид рыб из представленных в таблице относится к проходным?

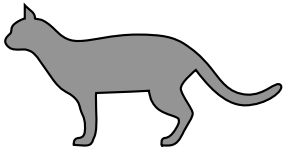
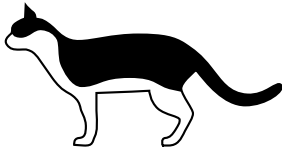
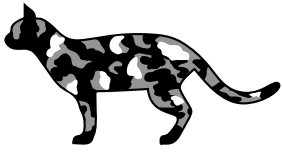
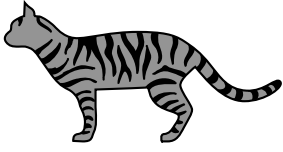
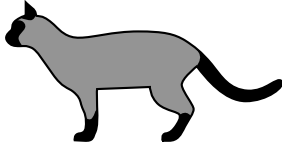
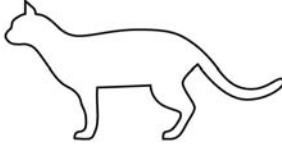
Ответ. _____

13) Рассмотрите фотографию кошки породы **бенгальская** и выполните задания.





13.1. Выберите характеристики, соответствующие внешнему строению кошки, по следующему плану: окрас шерсти, форма ушей, форма головы.



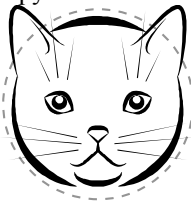
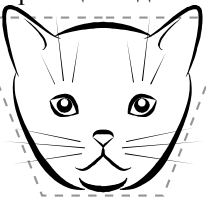
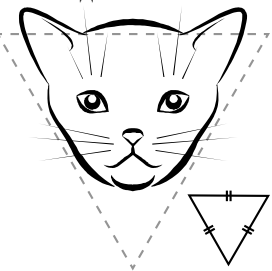
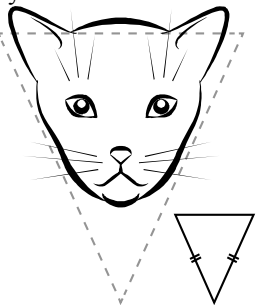
А. Окрас

1) однотонный 	2) биколор (чёрный, серый или рыжий с белыми пятнами) 	3) черепаховый (трёхцветный) 
4) табби (тёмные полосы и пятна по дикому типу) 	5) пойнт 	6) шерсть отсутствует 

Б. Форма ушей

1) стоячие прямые (треугольные) 	2) стоячие округлые 	3) прилегающие/загнутые вперёд 	4) загнутые назад 
--	--	--	--

В. Форма головы

1) круглая 	2) трапецевидная 	3) клиновидная 	4) треугольная 
---	---	--	---

Запишите в таблицу выбранные цифры под соответствующими буквами.



Ответ.

А	Б	В

13.2. Виктор решил выяснить, соответствует ли изображённая на фотографии кошка породы бенгальская стандартам для использования её в целях чистопородного размножения в фелинологическом центре. Помогите Виктору решить эту задачу, воспользовавшись фрагментом описания стандарта данной породы.

Стандарт породы бенгальская (фрагмент)

1. Окрас: табби.
2. Форма ушей: стоячие округлые.
3. Форма головы: клиновидная или круглая.

Сделайте заключение о соответствии изображённой на фотографии кошки указанным стандартам породы. Оцените возможность использования кошки этой породы для чистопородного размножения в фелинологическом центре.



Ответ. _____

