

**ВСЕРОССИЙСКАЯ ПРОВЕРОЧНАЯ РАБОТА****БИОЛОГИЯ  
11 КЛАСС****Вариант 2****Инструкция по выполнению работы**

Проверочная работа состоит из одной части и включает в себя 14 заданий. На выполнение работы по биологии отводится 1 час 30 минут (90 минут).

Ответом к заданиям является последовательность цифр, число, слово (словосочетание) или короткий свободный ответ, который записывается в отведённом для этого месте работы. В случае записи неверного ответа зачеркните его и запишите рядом новый.

При выполнении заданий Вы можете пользоваться черновиком. Записи в черновике не учитываются при оценивании работы. Советуем выполнять задания в том порядке, в котором они даны. Для экономии времени пропускайте задание, которое не удаётся выполнить сразу, и переходите к следующему. Если после выполнения всей работы у Вас останется время, Вы сможете вернуться к пропущенным заданиям.

Баллы, полученные Вами за выполненные задания, суммируются.

Постарайтесь выполнить как можно больше заданий и набрать наибольшее количество баллов.

***Желаем успеха!***

Таблица для внесения баллов участника

Номер задания	1.1	1.2	2.1	2.2	2.3	3	4	5	6.1	6.2	7	8	9	10.1	10.2	11.1	11.2	12.1	12.2	
Баллы																				

Номер задания	12.3	13	14	Сумма баллов	Отметка за работу
Баллы					

1

На рисунке изображены бабочки в разный период времени.



1.1. Какое свойство живых систем иллюстрирует данное природное явление?

Ответ: \_\_\_\_\_

1.2. Приведите пример процесса, иллюстрирующего подобное свойство у других животных.

Ответ: \_\_\_\_\_

2 Изучите фрагмент экосистемы, представленный на рисунке, и выполните задания.

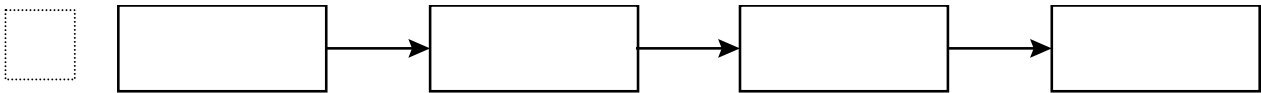


2.1. Выберите из приведённого ниже списка два понятия или термина, которые можно использовать для **экологического описания козы** в экосистеме.

- 1) продуцент
- 2) консумент
- 3) фитофаг
- 4) детритофаг
- 5) паразит

□ Ответ:

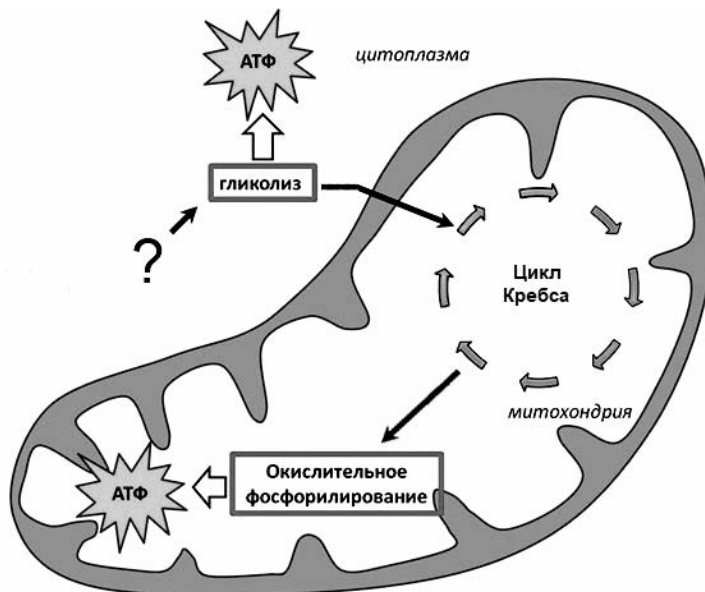
2.2. Составьте пищевую цепь из четырёх организмов, в которую входит змея. В ответе запишите последовательность букв.



2.3. Правило гласит: «только 10% энергии поступает от каждого предыдущего трофического уровня к последующему». Рассчитайте количество энергии (в кДж), которое перейдёт на уровень шакала при первичной годовой продукции экосистемы 280000 кДж. Объясните свои расчёты.

□ Ответ: \_\_\_\_\_  
 \_\_\_\_\_  
 \_\_\_\_\_

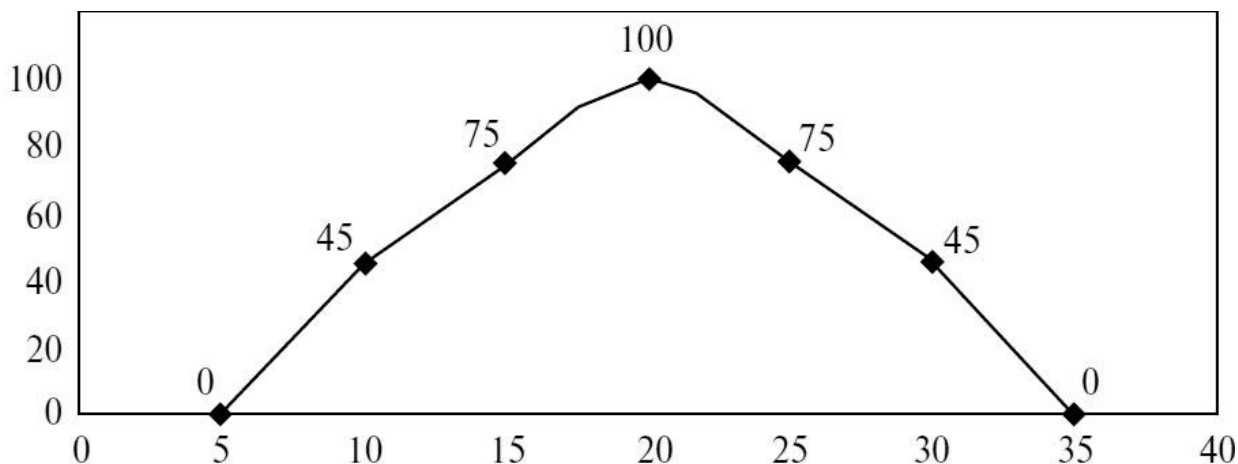
3. Рассмотрите рисунок, на котором представлена схема клеточного дыхания. Название какого вещества обозначено на схеме вопросительным знаком?



□ Ответ: \_\_\_\_\_

4

Светлана изучала зависимость выживаемости инфузорий от температуры среды. Она помещала инфузорий в чашку Петри с нагретой средой и замеряла, какая часть инфузорий останется жива после 1 часа пребывания в нагретой среде. По результатам исследования Светлана построила график (по оси *x* отложена температура среды (в °C), а по оси *y* – доля выживших инфузорий (в %)).



Какова зависимость выживаемости инфузорий от температуры?

Ответ: \_\_\_\_\_

5

Установите последовательность соподчинения представленных ниже элементов, начиная с наибольшего.

Элементы:

- 1) наследственные заболевания
- 2) заболевания, вызванные увеличением числа хромосом
- 3) синдром Дауна
- 4) хромосомные заболевания
- 5) заболевания человека
- 6) заболевания, вызванные изменением числа хромосом

Запишите в таблицу соответствующую последовательность цифр.

Ответ: 

--	--	--	--	--	--

6

Углеводы выполняют множество важных функций в организмах человека и животных. Они обеспечивают организм энергией, входят в состав клеточных мембран и цитоплазмы; участвуют в образовании нуклеиновых кислот. Для того чтобы организм не испытывал проблем, человеку в сутки необходимо 450–500 г углеводов.

Продукты	Содержание углеводов, г/100 г продукта	Продукты	Содержание углеводов, г/100 г продукта
Яблоки	11,3	Апельсиновый сок	13
Молоко коровье	4,7	Куры	0,6
Яйцо куриное (1 яйцо – 75 г)	0,6	Свинина нежирная	0
Творог полужирный	1,3	Крупа гречневая	68

**6.1.** Используя данные таблицы, рассчитайте количество углеводов, которое человек получил во время ужина, если в его рационе было: 120 г курицы, 150 г гречки, 45 г творога и 1 яблоко весом 175 г. Ответ округлите до целых.

Ответ: \_\_\_\_\_

**6.2.** В каком отделе пищеварительной системы начинается переваривание углеводов?

Ответ: \_\_\_\_\_

7

Определите происхождение болезней, приведённых в списке. Запишите номер каждой из болезней в списке в соответствующую ячейку таблицы. В ячейках таблицы может быть записано несколько номеров.

Список болезней человека:

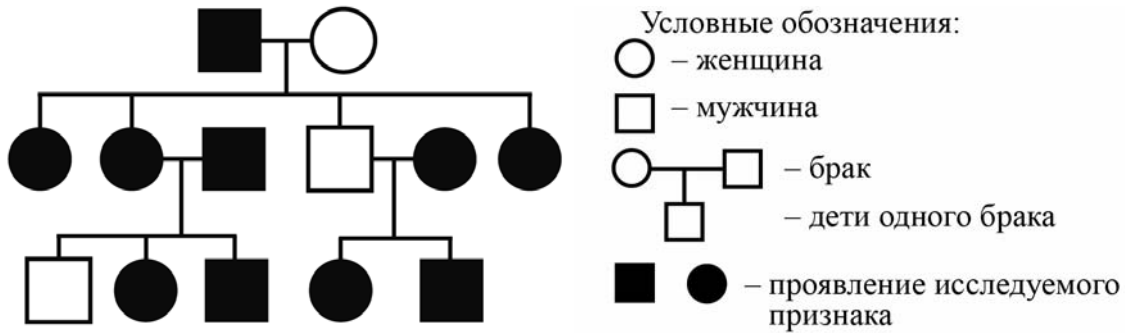
- 1) микседема
- 2) синдром Дауна
- 3) пневмония
- 4) лейкоз
- 5) бешенство

Наследственное заболевание (хромосомное)	Приобретённое заболевание	
	Инфекционное	Неинфекционное

8

В медицинской генетике широко используется **генеалогический метод**. Он основан на составлении родословной человека и изучении наследования того или иного признака. В подобных исследованиях используются определённые обозначения. Изучите фрагмент родословного дерева одной семьи, у некоторых членов которой толстая кожа.

Фрагмент родословного дерева семьи



Используя предложенную схему, определите, доминантным или рецессивным является данный признак, и сцеплен ли он с половыми хромосомами.

Ответ: \_\_\_\_\_

9

Селекционер скрестил растения чистой линии томатов с округлыми плодами и растения чистой линии томатов с грушевидными плодами. В результате скрещивания получилось гибридное потомство с округлыми плодами. Определите генотипы исходных растений и полученного гибридного потомства по указанному признаку.

Ответы занесите в таблицу.

Генотип исходного растения с округлыми плодами	Генотип исходного растения с грушевидными плодами	Генотип полученного гибридного потомства с округлыми плодами

10

Отец Жасмин решил сдать кровь в качестве донора. При заборе крови ему определили группу, и выяснилось, что у папы Жасмин первая группа крови. Известно, что мама Жасмин имеет вторую группу крови.

		Группа крови отца				
		I (0)	II (A)	III (B)	IV (AB)	
Группа крови матери	I (0)	I (0)	I (0) II (A)	I (0) III (B)	II (A) III (B)	Группа крови ребенка
	II (A)	I (0) II (A)	I (0) II (A)	любая	II (A) III (B) IV (AB)	
	III (B)	I (0) III (B)	любая	I (0) III (B)	II (A) III (B) IV (AB)	
	IV (AB)	II (A) III (B)	II (A) III (B) IV (AB)	II (A) III (B) IV (AB)	II (A) III (B) IV (AB)	

10.1. Какой группы может быть кровь у Жасмин?



Ответ: \_\_\_\_\_

10.2. Руководствуясь правилами переливания крови, определите, может ли мама Жасмин быть донором крови для отца Жасмин.

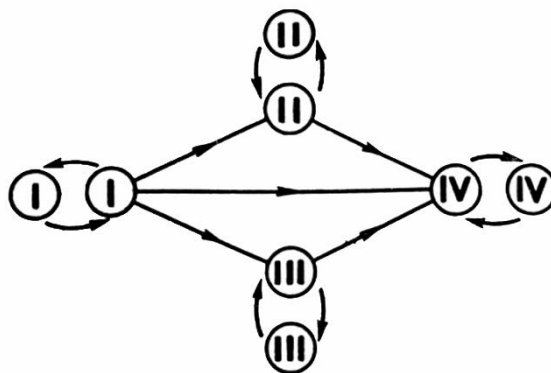


Рис. Правила переливания крови

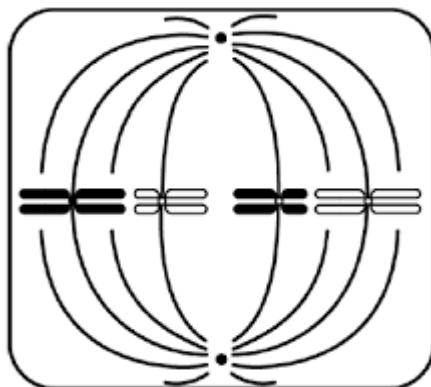


Ответ: \_\_\_\_\_



11

На рисунке изображена фаза деления клетки.



11.1. Какой набор хромосом имеет клетка, изображённая на рисунке?

Ответ: \_\_\_\_\_

11.2. Какая фаза митоза изображена на рисунке? Обоснуйте свой ответ.

Ответ: \_\_\_\_\_

\_\_\_\_\_  
\_\_\_\_\_

12

Фрагмент транскрибируемой цепи молекулы ДНК имеет следующую последовательность:

ЦАТАГАГТГТТТГАГ

Определите последовательность участка иРНК, матрицей для синтеза которого послужил этот фрагмент ДНК, и аминокислотную последовательность белка, которая кодируется этим фрагментом ДНК. При выполнении задания воспользуйтесь правилом комплементарности и таблицей генетического кода.

Таблица генетического кода (и-РНК)

Первое основание	Второе основание				Третье основание
	У	Ц	А	Г	
У	Фен	Сер	Тир	Цис	У
	Фен	Сер	Тир	Цис	Ц
	Лей	Сер	—	—	А
	Лей	Сер	—	Три	Г
Ц	Лей	Про	Гис	Арг	У
	Лей	Про	Гис	Арг	Ц
	Лей	Про	Глн	Арг	А
	Лей	Про	Глн	Арг	Г
А	Иле	Тре	Асн	Сер	У
	Иле	Тре	Асн	Сер	Ц
	Иле	Тре	Лиз	Арг	А
	Мет	Тре	Лиз	Арг	Г
Г	Вал	Ала	Асп	Гли	У
	Вал	Ала	Асп	Гли	Ц
	Вал	Ала	Глу	Гли	А
	Вал	Ала	Глу	Гли	Г

Правила пользования таблицей

Первый нуклеотид в триплете берётся из левого вертикального ряда, второй – из верхнего горизонтального ряда и третий – из правого вертикального. Там, где пересекутся линии, идущие от всех трёх нуклеотидов, и находится искомая аминокислота.

Ответ:

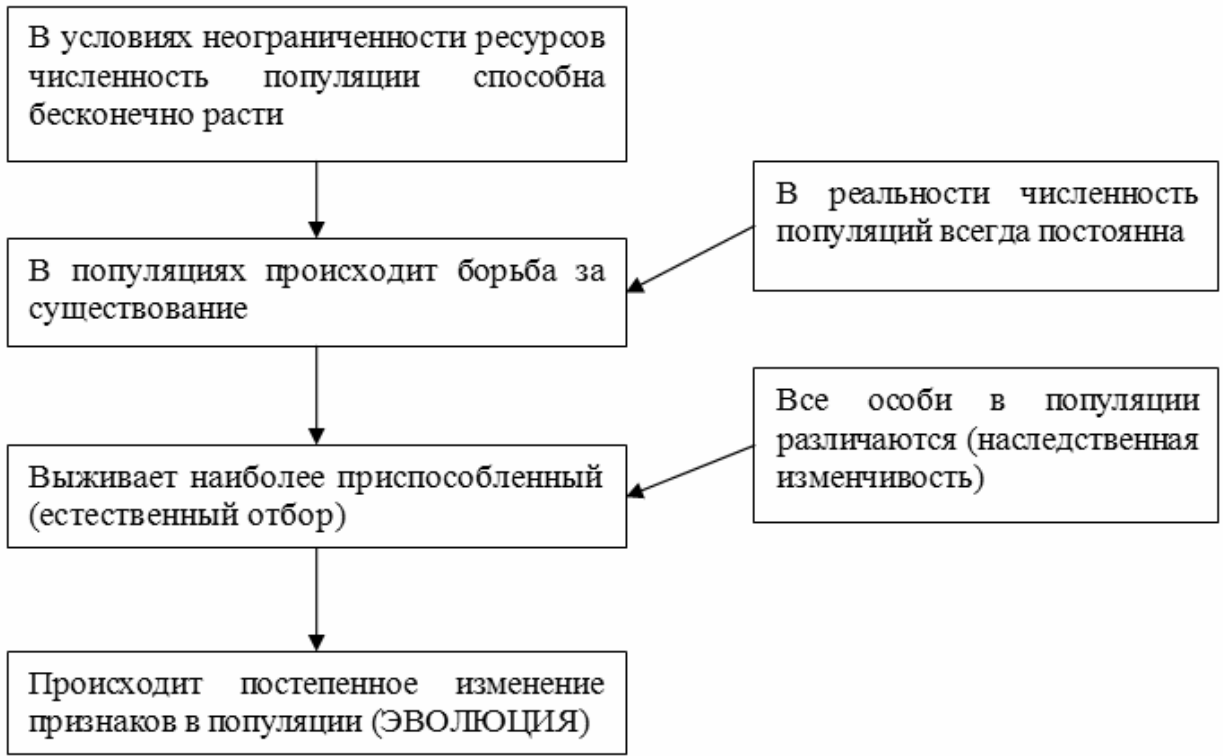
**12.1** иРНК:

**12.2** Белок:

**12.3.** При расшифровке генома дрозофилы было установлено, что во фрагменте молекулы ДНК доля цитозина составляет 20%. Пользуясь правилом Чаргаффа, описывающим количественные соотношения между различными типами азотистых оснований в ДНК ( $A = T, G = C$ ), рассчитайте количество (в %) в этой пробе нуклеотидов с тиминном.

Ответ:

13 Современную эволюционную теорию можно представить в виде следующей схемы.



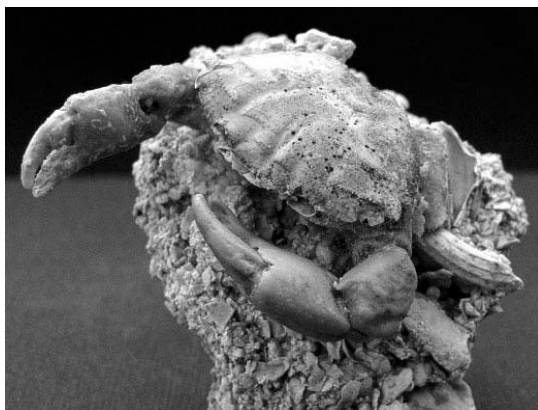
Объясните, руководствуясь этой схемой, формирование глаз с большим числом фасеток (глазков) у предков современных пчёл.



Ответ: \_\_\_\_\_  
 \_\_\_\_\_  
 \_\_\_\_\_  
 \_\_\_\_\_

14

На фотографии представлена окаменелость, датируемая примерно 310 млн лет назад.



Используя фрагмент геохронологической таблицы, определите эру и период, в которых обитал данный организм. Эволюционным родственником какого типа современных животных является представленный в окаменелости организм?

#### Геохронологическая таблица

ЭРА		Период и продолжительность (в млн лет)	Животный и растительный мир
Название и продолжительность (в млн лет)	Начало (млн лет назад)		
Кайнозойская, 67	67	Антропоген, 1,5	Появление и развитие человека. Формирование существующих растительных сообществ. Животный мир принял современный облик
		Неоген, 23,5	Господство млекопитающих и птиц
		Палеоген, 42	Появление хвостатых лемуринов, позднее – парапитеков, дриопитеков. Бурный расцвет насекомых. Продолжается вымирание крупных пресмыкающихся. Исчезают многие группы головоногих моллюсков. Господство покрытосеменных растений
Мезозойская, 163	230	Мел, 70	Появление высших млекопитающих и настоящих птиц, хотя зубастые птицы ещё распространены. Преобладают костистые рыбы. Сокращение многообразия папоротников и голосеменных растений. Появление и распространение покрытосеменных растений
		Юра, 58	Появление первых птиц, примитивных млекопитающих, расцвет динозавров. Господство голосеменных. Процветание головоногих моллюсков
		Триас, 35	Начало расцвета пресмыкающихся. Появление костистых рыб

Палеозойская, 295	Нет точных данных	Пермь, 55	Вымирание трилобитов. Возникновение зверозубых пресмыкающихся. Исчезновение каменноугольных лесов
		Карбон, 63	Расцвет земноводных. Появление первых пресмыкающихся. Характерно разнообразие насекомых. Расцвет гигантских хвощей, плаунов, древовидных папоротников
		Девон, 60	Быстрая эволюция рыб. В позднем девоне многие группы древних рыб вымерли. Суша подверглась нашествию множества членистоногих. Появились первые земноводные. Появились споровые хвощи и плауны
		Силур, 25	Происходит активное рифостроительство. Распространены ракоскорпионы. Растения заселяют берега водоёмов
		Ордовик, 42	Множество бесчелюстных рыб. Появляются различные виды водорослей. В конце появляются первые наземные растения
		Кембрий, 56	В ходе грандиозного эволюционного взрыва возникло большинство современных типов животных. В океанах и морях многообразие водорослей

Эра: \_\_\_\_\_

Период: \_\_\_\_\_

 Современный родственник: \_\_\_\_\_