

Вариант ОГЭ 2026 по МАТЕМАТИКЕ

Инструкция по выполнению работы

Экзаменационная работа состоит из двух частей, включающих в себя 25 заданий. Часть 1 содержит 19 заданий, часть 2 содержит 6 заданий с развёрнутым ответом.

На выполнение экзаменационной работы по математике отводится 3 часа 55 минут (235 минут).

Ответы к заданиям 7 и 13 запишите в бланк ответов № 1 в виде одной цифры, которая соответствует номеру правильного ответа.

Для остальных заданий части 1 ответом является число или последовательность цифр. Ответ запишите в поле ответа в тексте работы, а затем перенесите в бланк ответов № 1. Если получилась обыкновенная дробь, ответ запишите в виде десятичной.

Решения заданий части 2 и ответы к ним запишите на бланке ответов № 2. Задания можно выполнять в любом порядке. Текст задания переписывать не надо, необходимо только указать его номер.

Все бланки заполняются яркими чёрными чернилами. Допускается использование гелевой или капиллярной ручки.

Сначала выполняйте задания части 1. Начать советуем с тех заданий, которые вызывают у Вас меньше затруднений, затем переходите к другим заданиям. Для экономии времени пропускайте задание, которое не удаётся выполнить сразу, и переходите к следующему. Если у Вас останется время, Вы сможете вернуться к пропущенным заданиям.

При выполнении части 1 все необходимые вычисления, преобразования выполняйте в черновике. **Записи в черновике, а также в тексте контрольных измерительных материалов не учитываются при оценивании работы.**

Если задание содержит рисунок, то на нём непосредственно в тексте работы можно выполнять необходимые Вам построения. Рекомендуем внимательно читать условие и проводить проверку полученного ответа.

При выполнении работы Вы можете воспользоваться справочными материалами, выданными вместе с вариантом КИМ, и линейкой.

Баллы, полученные Вами за выполненные задания, суммируются. Постарайтесь выполнить как можно больше заданий и набрать наибольшее количество баллов.

После завершения работы проверьте, чтобы ответ на каждое задание в бланках ответов № 1 и № 2 был записан под правильным номером

Желаем успеха!

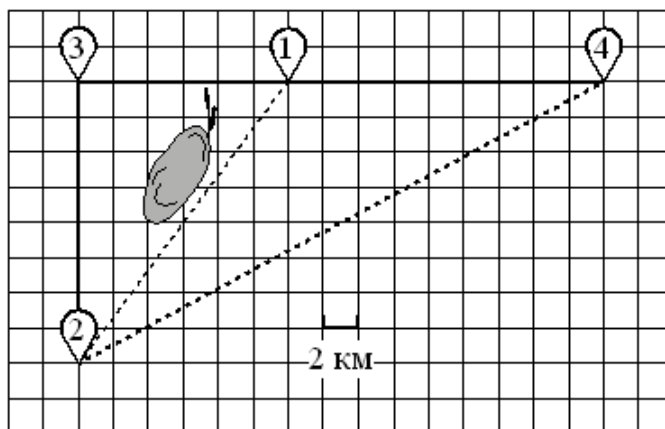


Часть 1

Ответами к заданиям 1–19 являются число или последовательность цифр, которые следует записать в БЛАНК ОТВЕТОВ № 1 справа от номера соответствующего задания, начиная с первой клеточки. Если ответом является последовательность цифр, то запишите её без пробелов и других дополнительных символов. Каждый символ пишете в отдельной клеточке в соответствии с приведёнными в бланке образцами.

Прочитайте внимательно текст и выполните задания 1–5.

Серёжа летом отдыхает с папой в деревне Пирожки. В среду они собираются съездить на машине в село Княжеское. Из деревни Пирожки в село Княжеское можно проехать по прямой грунтовой дороге. Есть более длинный путь: по прямолинейному шоссе через деревню Васильево до деревни Рябиновка, где нужно повернуть под прямым углом налево на другое шоссе, ведущее в село Княжеское. Есть и третий маршрут: в деревне Васильево можно свернуть на прямую грунтовую дорогу в село Княжеское, которая идёт мимо пруда. Шоссе и грунтовые дороги образуют прямоугольные треугольники.



По шоссе Серёжа с папой едут со скоростью 60 км/ч, а по грунтовой дороге — со скоростью 40 км/ч. На плане изображено взаимное расположение населённых пунктов, длина стороны каждой клетки равна 2 км.



- 1 Пользуясь описанием, определите, какими цифрами на плане обозначены населённые пункты. Заполните таблицу, в бланк ответов перенесите последовательность трёх цифр без пробелов, запятых и других дополнительных символов.

Насел. пункты	д. Пирожки	с. Княжеское	д. Рябиновка
Цифры			

Ответ: _____.

- 2 Сколько километров проедут Серёжа с папой от деревни Пирожки до села Княжеское, если они поедут по шоссе через деревню Рябиновка?

Ответ: _____.

- 3 Найдите расстояние от деревни Пирожки до села Княжеское по прямой. Ответ дайте в километрах.

Ответ: _____.

- 4 Сколько минут затратят на дорогу из деревни Пирожки в село Княжеское Серёжа с папой, если они поедут по прямой грунтовой дороге?

Ответ: _____.

- 5 В таблице указана стоимость (в рублях) некоторых продуктов в четырёх магазинах, расположенных в деревне Пирожки, селе Княжеское, деревне Васильево и деревне Рябиновка.

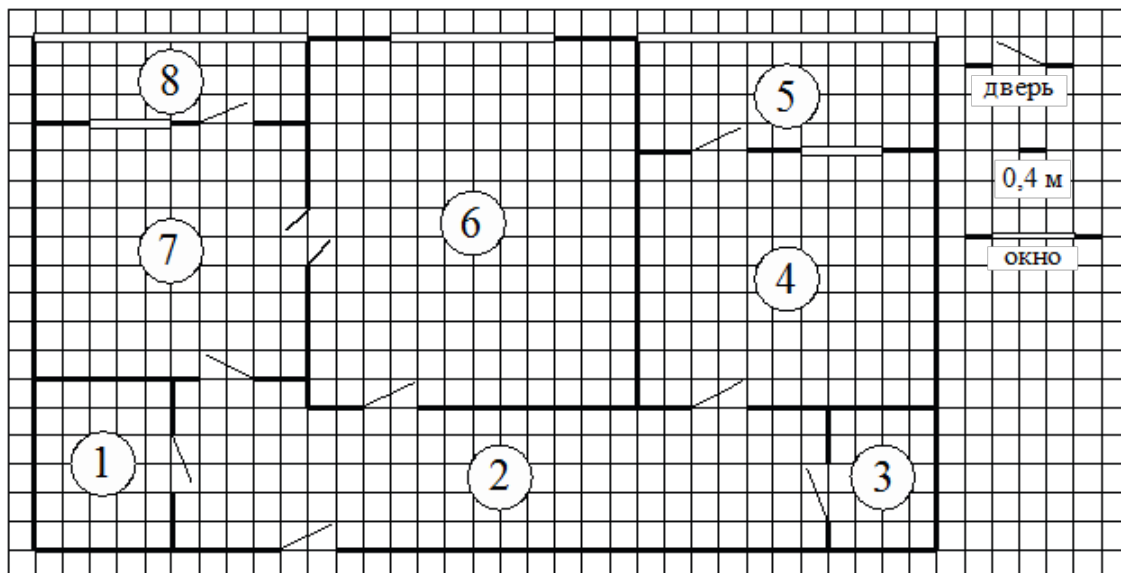
Наименование продукта	д. Пирожки	с. Княжеское	д. Васильево	д. Рябиновка
Молоко (1 л)	48	45	50	52
Хлеб (1 батон)	34	32	33	28
Сыр «Российский» (1 кг)	240	280	270	260
Говядина (1 кг)	370	400	380	420
Картофель (1 кг)	22	16	28	30

Серёжа с папой хотят купить 2 л молока, 3 батона хлеба и 1 кг сыра «Российский». В каком магазине такой набор продуктов будет стоить дешевле всего? В ответ запишите стоимость данного набора в этом магазине.



Ответ: _____.

Альтернативный вариант заданий 1–5 (Квартира). Прочитайте текст и выполните задания 1–5.



На рисунке изображён план двухкомнатной квартиры в многоэтажном жилом доме. Сторона одной клетки на плане соответствует 0,4 м, а условные обозначения двери и окна приведены в правой части рисунка.

Вход в квартиру находится в коридоре. Слева от входа в квартиру находится санузел, а в противоположном конце коридора — дверь в кладовую. Рядом с кладовой находится спальня, из которой можно пройти на одну из застеклённых лоджий. Самое большое по площади помещение — гостиная, откуда можно попасть в коридор и на кухню. Из кухни также можно попасть на застеклённую лоджию.

- 1** Для объектов, указанных в таблице, определите, какими цифрами они обозначены на плане. Заполните таблицу, в бланк ответов перенесите последовательность четырёх цифр без пробелов, запятых и других дополнительных символов.

Объекты	коридор	кладовая	спальня	санузел
Цифры				

Ответ: _____.

- 2** Найдите площадь кладовой. Ответ дайте в квадратных метрах.

Ответ: _____.



3 Паркетная доска размером 20 см на 80 см продаётся в упаковках по 12 штук. Сколько упаковок паркетной доски понадобилось, чтобы выложить пол в коридоре?

Ответ: _____.

4 На сколько процентов площадь лоджии, примыкающей к кухне, больше площади кладовой?

Ответ: _____.

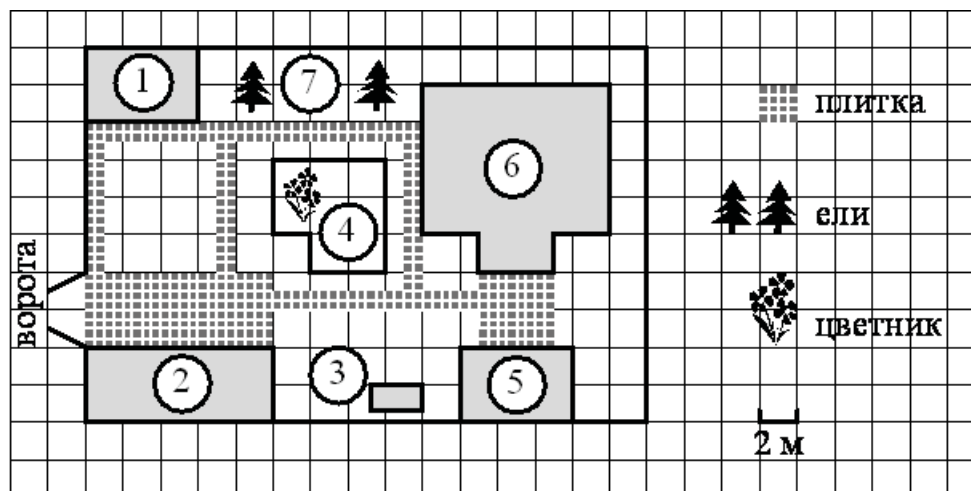
5 В квартире планируется подключить интернет. Предполагается, что трафик составит 850 Мб в месяц, и исходя из этого выбирается наиболее дешёвый вариант. Интернет-провайдер предлагает три тарифных плана.

Тарифный план	Абонентская плата	Плата за трафик
План «800»	900 руб. за 800 Мб трафика в месяц	2 руб. за 1 Мб сверх 800 Мб
План «1000»	1050 руб. за 1000 Мб трафика в месяц	1,5 руб. за 1 Мб сверх 1000 Мб
План «Безлимитный»	1100 руб. за неограниченное количество Мб трафика	—

Сколько рублей нужно будет заплатить за интернет за месяц, если трафик действительно будет равен 850 Мб?

Ответ: _____.

Альтернативный вариант заданий 1–5 (Участок). Прочитайте текст и выполните задания 1–5.



На плане изображено домохозяйство по адресу: СНТ «Прибор», 2-я Линия, д. 26 (сторона каждой клетки на плане равна 2 м). Участок имеет прямоугольную форму. Выезд и въезд осуществляются через единственные ворота.

При входе на участок справа от ворот находится гараж, а слева в углу участка расположен сарай, отмеченный на плане цифрой 1. Площадь, занятая сараем, равна 24 кв. м.

Жилой дом находится в глубине территории и обозначен на плане цифрой 6. Помимо гаража, жилого дома и сарая, на участке имеется летняя беседка, расположенная напротив входа в дом, и мангал рядом с ней. На участке также растут ели. В центре участка расположен цветник.

Все дорожки внутри участка имеют ширину 1 м и вымощены тротуарной плиткой размером 50 см × 50 см. Перед гаражом и между домом и беседкой имеются площадки площадью 40 и 16 кв. м соответственно, вымощенные такой же плиткой.

К домохозяйству подведено электричество. Имеется магистральное газоснабжение.



1 Для объектов, указанных в таблице, определите, какими цифрами они обозначены на плане. Заполните таблицу, в бланк ответов перенесите последовательность четырёх цифр без пробелов, запятых и других дополнительных символов.

Объекты	беседка	ели	гараж	мангал
Цифры				

Ответ: _____.

2 Найдите площадь, которую занимает жилой дом. Ответ дайте в квадратных метрах.

Ответ: _____.

3 Тротуарная плитка продаётся в упаковках по 8 штук. Сколько упаковок плитки понадобилось, чтобы выложить только дорожки?

Ответ: _____.

4 Найдите расстояние от гаража до жилого дома (расстояние между двумя ближайшими точками по прямой) в метрах.

Ответ: _____.

- 5 Хозяин участка планирует установить в жилом доме систему отопления. Он рассматривает два варианта: электрическое или газовое отопление. Цены на оборудование и стоимость его установки, данные о расходе газа, электроэнергии и их стоимости даны в таблице.

	Нагреватель (котёл)	Прочее оборудование и монтаж	Средн. расход газа / средн. потребл. мощность	Стоимость газа / электроэнергии
Газовое отопление	18 000 руб.	9 980 руб.	1,2 куб. м/ч	4,8 руб./куб. м
Электр. отопление	13 000 руб.	10 500 руб.	6,4 кВт	4,4 руб./кВт·ч

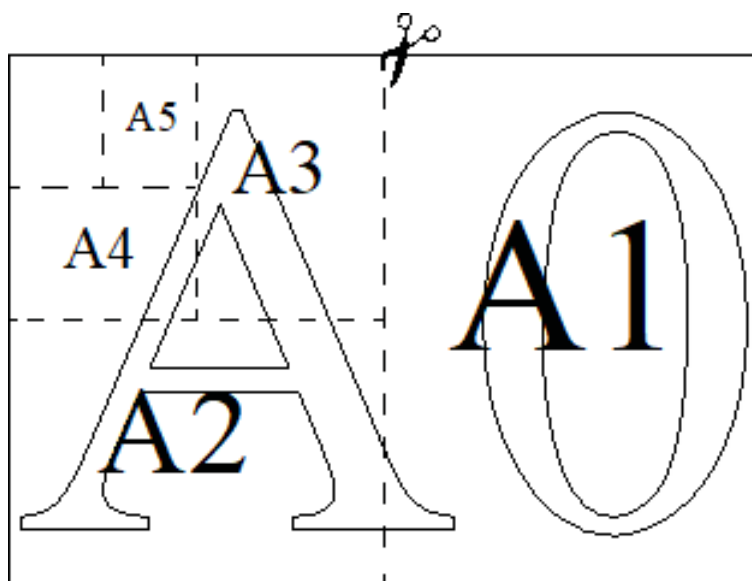
Обдумав оба варианта, хозяин решил установить газовое отопление. Через сколько часов непрерывной работы отопления экономия от использования газа вместо электричества компенсирует разницу в стоимости покупки и установки газового и электрического оборудования?

Ответ: _____.



Альтернативный вариант заданий 1–5 (Листы бумаги). Прочитайте текст и выполните задания 1–5.

Общепринятые форматы листов бумаги обозначают буквой А и цифрой: А0, А1, А2 и так далее. Лист формата А0 имеет форму прямоугольника площадью 1 кв. м. Если лист формата А0 разрезать пополам параллельно меньшей стороне, получатся два одинаковых листа формата А1. Если лист А1 разрезать пополам таким же образом, получатся два листа формата А2 и т.д.



Отношение большей стороны к меньшей стороне листа каждого формата одно и то же, поэтому листы всех форматов подобны. Это нужно, чтобы пропорции текста и его расположение на листе сохранялись при изменении формата листа.



- 1 В таблице даны размеры (с точностью до мм) четырёх листов, имеющих форматы А2, А3, А4 и А6.

Номер листа	Длина (мм)	Ширина (мм)
1	594	420
2	420	297
3	148	105
4	297	210

Установите соответствие между форматами и номерами листов. Заполните таблицу, в бланк ответов перенесите последовательность четырёх цифр, соответствующих номерам листов, без пробелов, запятых и дополнительных символов.

А2	А3	А4	А6

Ответ: _____.

- 2 Сколько листов формата А5 получится из одного листа формата А3?

Ответ: _____.

- 3 Найдите площадь листа формата А5. Ответ дайте в квадратных сантиметрах.

Ответ: _____.

- 4 Найдите отношение длины меньшей стороны листа формата А4 к большей. Ответ округлите до десятых.

Ответ: _____.

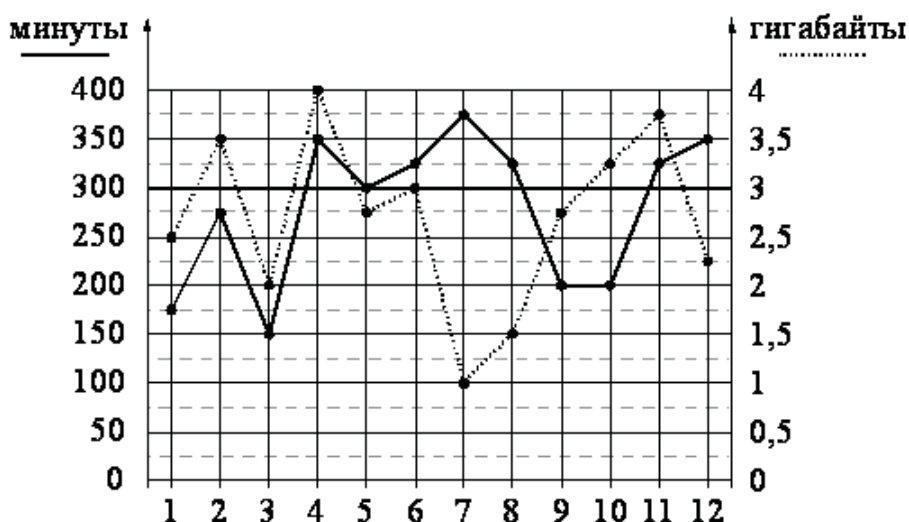
- 5 Размер (высота) типографского шрифта измеряется в пунктах. Один пункт равен $\frac{1}{72}$ дюйма, то есть 0,3528 мм. Какой высоты нужен шрифт (в пунктах), чтобы текст был расположен на листе формата А3 так же, как этот же текст, напечатанный шрифтом высотой 15 пунктов на листе формата А4? Размер шрифта округляется до целого.

Ответ: _____.



Альтернативный вариант заданий 1–5 (Тарифы). Прочитайте текст и выполните задания 1–5.

На рисунке точками показано количество минут исходящих вызовов и трафик мобильного интернета в гигабайтах, израсходованных абонентом в процессе пользования смартфоном, за каждый месяц 2019 года. Для удобства точки, соответствующие минутам и гигабайтам, соединены сплошными и пунктирными линиями соответственно.



В течение года абонент пользовался тарифом «Стандартный», абонентская плата по которому составляла 350 рублей в месяц. При условии нахождения абонента на территории РФ в абонентскую плату тарифа «Стандартный» входит:

- пакет минут, включающий 300 минут исходящих вызовов на номера, зарегистрированные на территории РФ;
- пакет интернета, включающий 3 гигабайта мобильного интернета;
- пакет SMS, включающий 120 SMS в месяц;
- безлимитные бесплатные входящие вызовы.

Стоимость минут, интернета и SMS сверх пакета тарифа указана в таблице.

Исходящие вызовы	3 руб./мин.
Мобильный интернет (пакет)	90 руб. за 0,5 ГБ
SMS	2 руб./шт.

Абонент не пользовался услугами связи в роуминге. За весь год абонент отправил 110 SMS.



1 Определите, какие месяцы соответствуют указанному в таблице трафику мобильного интернета. Заполните таблицу, в бланк ответов перенесите числа, соответствующие номерам месяцев, без пробелов, запятых и других дополнительных символов (например, для месяцев май, январь, ноябрь, август в ответ нужно записать число 51118).

Мобильный интернет	1,5 ГБ	2 ГБ	3,75 ГБ	1 ГБ
Номер месяца				

Ответ: _____.

2 Сколько рублей потратил абонент на услуги связи в феврале?

Ответ: _____.

3 Сколько месяцев в 2019 году абонент **не** превышал лимит ни по пакету минут, ни по пакету мобильного интернета?

Ответ: _____.

4 На сколько процентов увеличился трафик мобильного интернета в августе по сравнению с июлем 2019 года?

Ответ: _____.

5 Помимо мобильного интернета, абонент использует домашний интернет от провайдера «Омега». Этот интернет-провайдер предлагает три тарифных плана. Условия приведены в таблице.

Тарифный план	Абонентская плата	Плата за трафик
«0»	Нет	1,5 руб. за 1 Мб
«200»	204 руб. за 200 Мб трафика в месяц	1,2 руб. за 1 Мб сверх 200 Мб
«700»	672 руб. за 700 Мб трафика в месяц	0,5 руб. за 1 Мб сверх 700 Мб

Абонент предполагает, что трафик составит 700 Мб в месяц, и выбирает наиболее дешёвый тарифный план. Сколько рублей должен будет заплатить абонент за месяц, если трафик действительно будет равен 700 Мб?



Ответ: _____.

6 Найдите значение выражения $5,2 \cdot 3,1$.

Ответ: _____.

7 Какое из чисел $\frac{49}{15}$, $\frac{52}{15}$, $\frac{58}{15}$ и $\frac{71}{15}$ принадлежит отрезку $[4; 5]$?

- 1) $\frac{49}{15}$; 2) $\frac{52}{15}$; 3) $\frac{58}{15}$; 4) $\frac{71}{15}$.

Ответ: _____.

8 Найдите значение выражения $\sqrt{5} \cdot \sqrt{18} \cdot \sqrt{10}$.

Ответ: _____.

9 Решите уравнение $x^2 - 6x + 5 = 0$. Если уравнение имеет более одного корня, в ответ запишите меньший из корней.

Ответ: _____.

10 В среднем из 75 карманных фонариков, поступивших в продажу, девять неисправных. Найдите вероятность того, что выбранный наудачу в магазине фонарик окажется исправен.

Ответ: _____.

11 На рисунках изображены графики функций вида $y = ax^2 + bx + c$. Установите соответствие между знаками коэффициентов a и c и графиками функций.

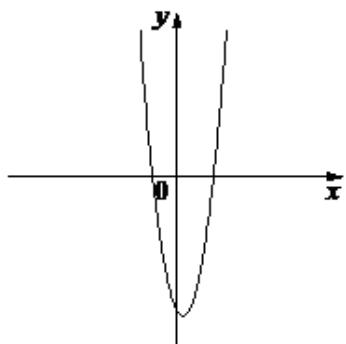
КОЭФФИЦИЕНТЫ

A) $a > 0, c > 0$

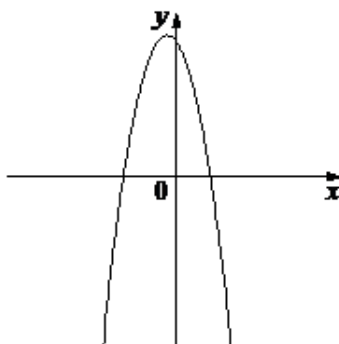
Б) $a < 0, c > 0$

В) $a > 0, c < 0$

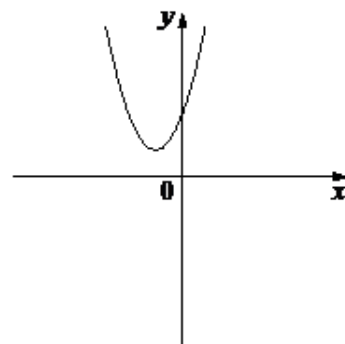
ГРАФИКИ



1)



2)



3)

Ответ:

А	Б	В

12 Если тело массой m кг подвешено на высоте h м над горизонтальной поверхностью земли, то его потенциальная энергия в джоулях вычисляется по формуле $P = mgh$, где $g = 9,8 \frac{\text{М}}{\text{с}^2}$ — ускорение свободного падения. Найдите массу тела, подвешенного на высоте 20 м над поверхностью земли, если его потенциальная энергия равна 1568 джоулям. Ответ дайте в килограммах.

Ответ: _____.

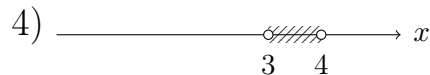
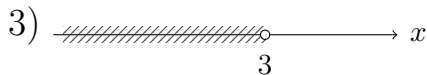
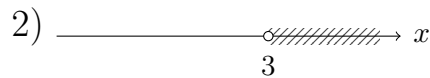
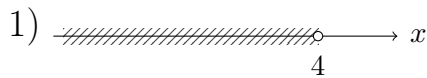
13 Решите неравенство $-3 - x > 4x + 7$. Укажите номер правильного варианта.
 1) $(-\infty; -0,8)$; 2) $[-2; +\infty)$; 3) $[-0,8; +\infty)$; 4) $(-\infty; -2)$.

Ответ: _____.

13 Найдите решение системы неравенств:

$$\begin{cases} -9 + 3x < 0, \\ 2 - 3x > -10. \end{cases}$$

Укажите номер правильного варианта.



Ответ: _____.

14 Каучуковый мячик с силой бросили на асфальт. Отскочив, мячик подпрыгнул на 3,6 м, а при каждом следующем прыжке он поднимался на высоту в три раза меньше предыдущей. При каком по счёту прыжке мячик в первый раз не достигнет высоты 15 см?

Ответ: _____.

15 В прямоугольном треугольнике катет и гипотенуза равны 5 и 13 соответственно. Найдите другой катет этого треугольника.

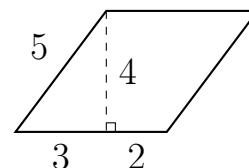
Ответ: _____.

16 В окружности с центром в точке O отрезки AC и BD — диаметры. Угол AOD равен 92° . Найдите угол ACB . Ответ дайте в градусах.

Ответ: _____.

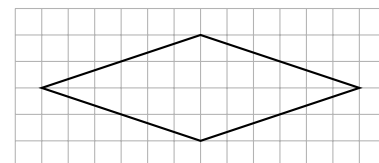


17 Найдите площадь параллелограмма, изображённого на рисунке.



Ответ: _____.

18 На клетчатой бумаге с размером клетки 1×1 изображён ромб. Найдите площадь этого ромба.



Ответ: _____.

19 Выберите все верные утверждения.

- 1) Если диагонали параллелограмма равны, то этот параллелограмм является ромбом.
- 2) Любой прямоугольник можно вписать в окружность.
- 3) Через точку, не лежащую на данной прямой, можно провести прямую, перпендикулярную данной.

В ответ запишите все номера верных утверждений без пробелов.

Ответ: _____.





Не забудьте перенести все ответы в БЛАНК ОТВЕТОВ №1 в соответствии с инструкцией по выполнению работы. Проверьте, чтобы каждый ответ был записан в строке с номером соответствующего задания.

Часть 2

При выполнении заданий 20-25 используйте БЛАНК ОТВЕТОВ №2. Сначала укажите номер задания, а затем запишите его решение и ответ. Пишите чётко и разборчиво.

20 Решите уравнение $x^4 = (x - 6)^2$.

Ответ: _____.

Альтернативные варианты задания 20.

20 Решите уравнение $x^3 + 6x^2 - 4x - 24 = 0$.

Ответ: _____.

20 Решите уравнение $x^4 = (3x - 10)^2$.

Ответ: _____.

20 Решите уравнение $x(x^2 + 2x + 1) = 2(x + 1)$.

Ответ: _____.

21 Моторная лодка прошла против течения реки 297 км и вернулась в пункт отправления, затратив на обратный путь на 3 часа меньше, чем на путь против течения. Найдите скорость лодки в неподвижной воде, если скорость течения реки равна 2 км/ч.

Ответ: _____.

22 Постройте график функции $y = |x| \cdot (x - 5) - 3x$. Определите, при каких значениях m прямая $y = m$ имеет с графиком ровно две общие точки.

Ответ: _____.



22 Постройте график функции $y = 2|x - 4| - x^2 + 9x - 20$. Определите, при каких значениях m прямая $y = m$ имеет с графиком ровно три общие точки.

Ответ: _____.

23 Биссектриса угла A параллелограмма $ABCD$ пересекает сторону BC в точке K . Найдите периметр параллелограмма, если $BK = 8$, $CK = 13$.

Ответ: _____.

24 Основания BC и AD трапеции $ABCD$ равны соответственно 5 и 45, $BD = 15$. Докажите, что треугольники CBD и BDA подобны.

Ответ: _____.

25 Точки M и N лежат на стороне AC треугольника ABC на расстояниях соответственно 24 и 42 от вершины A . Найдите радиус окружности, проходящей через точки M и N и касающейся луча AB , если $\cos \angle BAC = \frac{\sqrt{7}}{4}$.

Ответ: _____.