

**Проверочная работа  
по БИОЛОГИИ**

**5 класс**

**Вариант 2**

**Инструкция по выполнению заданий части 2 проверочной работы**

На выполнение заданий части 2 проверочной работы по биологии отводится один урок (не более 45 минут). Часть 2 включает в себя 11 заданий.

Ответы на задания запишите в поля ответов в тексте работы. В случае записи неверного ответа зачеркните его и запишите рядом новый.

При выполнении работы не разрешается пользоваться учебниками, рабочими тетрадями, справочным материалом.

При необходимости можно пользоваться черновиком. Записи в черновике проверяться и оцениваться не будут.

Советуем выполнять задания в том порядке, в котором они даны. В целях экономии времени пропускайте задание, которое не удаётся выполнить сразу, и переходите к следующему. Если после выполнения работы у Вас останется время, то Вы сможете вернуться к пропущенным заданиям.

***Желаем успеха!***

*Таблица для внесения баллов участника\**

		Часть 1																
Номер задания		1.1	1.2	1.3	2.1	2.2	3	4.1	4.2	5.1	5.2	6	7	8К1	8К2			
Баллы																		
		Часть 2																
Номер задания		9	10	11	12.1	12.2	13	14	15.1	15.2	15.3	16.1	16.2	17	18	19	Сумма баллов	Отметка за работу
Баллы																		

\* *Обратите внимание:* в случае, если какие-либо задания не могли быть выполнены целым классом по причинам, связанным с особенностями организации учебного процесса, в форме сбора результатов ВПР всем обучающимся класса за данные задания вместо баллов выставляется значение «Тема не пройдена». В соответствующие ячейки таблицы заполняется н/п.

Николай и Лада выполняют проект, посвящённый растению Малина обыкновенная, по следующему плану: *местообитание, внешний вид растения, строение и функции его органов, значение для человека и роль в природном сообществе.*

9 Выберите название сообщества, в котором обитает это растение.

- 1) пруд
- 2) поле
- 3) сфагновое болото
- 4) лиственный лес

Запишите в поле ответа номер выбранного сообщества.

Ответ:

10 Обычно при описании растения указывают его размер. Как Вы думаете, какой измерительный прибор ребята взяли с собой для этой цели?

- 1) рулетка
- 2) весы
- 3) штативная лупа
- 4) мензурка

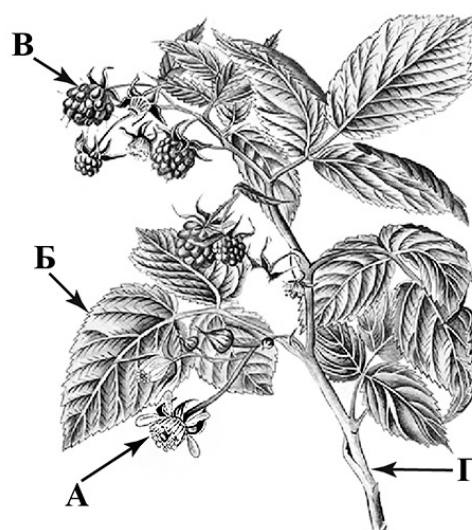
Запишите в поле ответа номер выбранного прибора.

Ответ:

11 На рисунке буквами обозначены органы Малины обыкновенной.

Запишите под каждой буквой в поле ответа номер соответствующего органа из представленного ниже списка.

- 1) лист
- 2) корень
- 3) стебель
- 4) цветок
- 5) плод



Ответ:
 

А	Б	В	Г

12

Одним из заданий проекта Николая и Лады было создание гербарного образца. Для данного растения им необходимо составить «паспорт», соответствующий положению этого растения в общей классификации организмов.



*Малина обыкновенная*

12.1. Помогите ребятам записать в таблицу слова (словосочетания) из предложенного списка в такой последовательности, чтобы получился «паспорт» растения, расположенного на гербарном листе.

Список слов (словосочетаний):

- 1) Растения
- 2) Покрытосеменные (Цветковые)
- 3) Малина обыкновенная
- 4) Малина

Царство	Отдел	Род	Вид

12.2. Ребятам нужно рассмотреть мелкие плоды растения при увеличении в 5 раз. Каким прибором им надо воспользоваться?

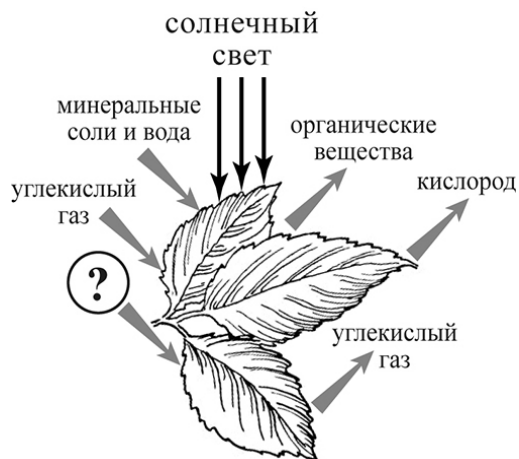
Запишите в поле ответа номер выбранного прибора.

- 1) ручная лупа
- 2) цифровой микроскоп
- 3) штативная лупа
- 4) световой микроскоп

Ответ:

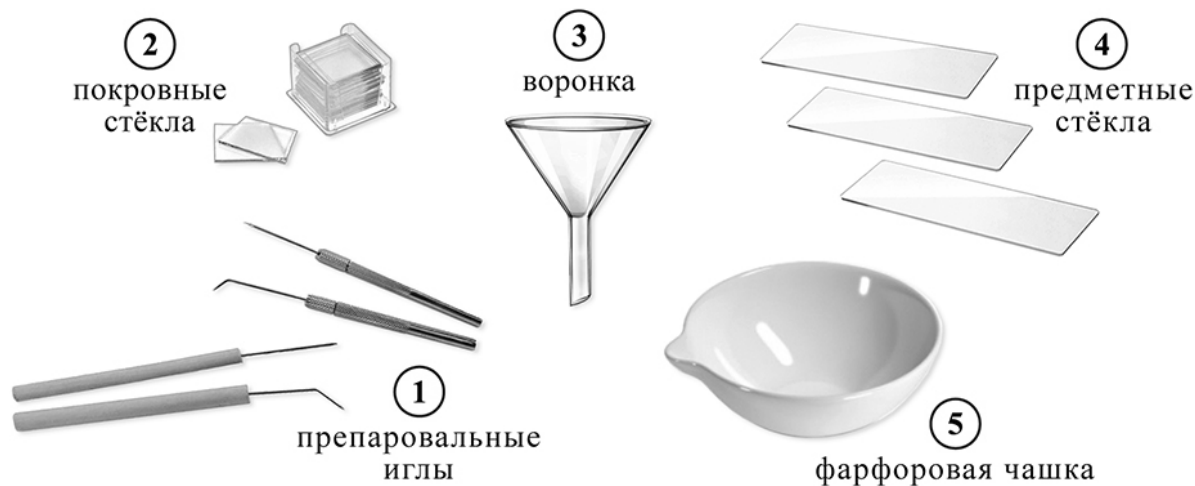
13

В своём проекте Николай и Лада обратили особое внимание на свойство растений, которое называется обменом веществ. Они изобразили его на схеме. Напишите название вещества, обозначенного на схеме вопросительным знаком.



Ответ: \_\_\_\_\_

- 14 Для своей работы ребята решили приготовить препарат, на котором были бы видны клетки листа. Каким лабораторным оборудованием они могут воспользоваться для этой цели?



Запишите в поле ответа номера выбранных предметов.

Ответ: \_\_\_\_\_

- 15.1. Прежде чем приступить к работе с цифровым микроскопом, надо изучить его устройство. Как называется деталь цифрового микроскопа, обозначенная на рисунке буквой А?

Ответ: \_\_\_\_\_

15.2. Какую функцию выполняет эта деталь микроскопа при работе с ним?

Ответ: \_\_\_\_\_

15.3. Лада рассмотрела препарат листа малины под микроскопом, на котором было указано:

- увеличение окуляра – 7;
- увеличение объектива – 40.

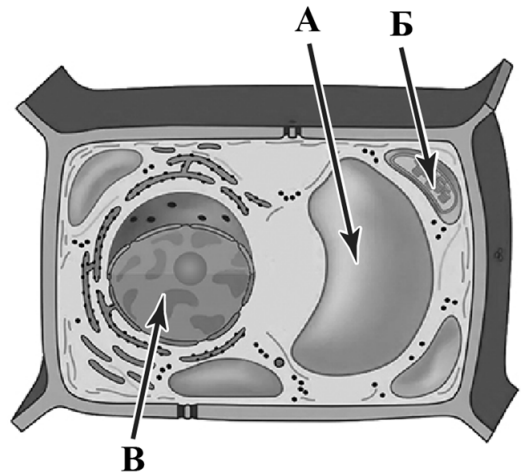
Какое общее увеличение даёт данный микроскоп?

Ответ: \_\_\_\_\_



16

16.1. Ребята рассмотрели клетку листа с помощью микроскопа. Напишите названия структур, которые обозначены на рисунке буквами А–В.



Ответ:

- А) \_\_\_\_\_  
 \_\_\_\_\_  
 Б) \_\_\_\_\_  
 \_\_\_\_\_  
 В) \_\_\_\_\_  
 \_\_\_\_\_

16.2. Какую функцию выполняет структура, обозначенная на рисунке клетки буквой В?

- Ответ: \_\_\_\_\_  
 \_\_\_\_\_  
 \_\_\_\_\_

17

Какое место в круговороте вещества и энергии занимают организмы, которые питаются плодами малины?

Запишите в поле ответа номер соответствующего звена.



Ответ:

18

Какие абиотические факторы влияют на жизнедеятельность малины?  
Запишите в поле ответа названия двух любых абиотических факторов.

Ответ:

Фактор 1. \_\_\_\_\_

Фактор 2. \_\_\_\_\_

19

Растения – важная часть природных сообществ. Они играют большую роль в природе и в жизни человека. Приведите примеры двух известных Вам кустарников, для каждого из этих растений опишите его значимость в жизни человека и для природного сообщества.

Ответ: \_\_\_\_\_

\_\_\_\_\_

\_\_\_\_\_

\_\_\_\_\_

\_\_\_\_\_

\_\_\_\_\_

\_\_\_\_\_

\_\_\_\_\_

\_\_\_\_\_

\_\_\_\_\_

\_\_\_\_\_