

**Проверочная работа
по БИОЛОГИИ**

5 класс

Вариант 1

Инструкция по выполнению заданий части 2 проверочной работы

На выполнение заданий части 2 проверочной работы по биологии отводится один урок (не более 45 минут). Часть 2 включает в себя 11 заданий.

Ответы на задания запишите в поля ответов в тексте работы. В случае записи неверного ответа зачеркните его и запишите рядом новый.

При выполнении работы не разрешается пользоваться учебниками, рабочими тетрадями, справочным материалом.

При необходимости можно пользоваться черновиком. Записи в черновике проверяться и оцениваться не будут.

Советуем выполнять задания в том порядке, в котором они даны. В целях экономии времени пропускайте задание, которое не удаётся выполнить сразу, и переходите к следующему. Если после выполнения работы у Вас останется время, то Вы сможете вернуться к пропущенным заданиям.

Желаем успеха!

*Таблица для внесения баллов участника**

		Часть 1																
Номер задания		1.1	1.2	1.3	2.1	2.2	3	4.1	4.2	5.1	5.2	6	7	8К1	8К2			
Баллы																		
		Часть 2																
Номер задания		9	10	11	12.1	12.2	13	14	15.1	15.2	15.3	16.1	16.2	17	18	19	Сумма баллов	Отметка за работу
Баллы																		

* *Обратите внимание:* в случае, если какие-либо задания не могли быть выполнены целым классом по причинам, связанным с особенностями организации учебного процесса, в форме сбора результатов ВПР всем обучающимся класса за данные задания вместо баллов выставляется значение «Тема не пройдена». В соответствующие ячейки таблицы заполняется н/п.

Нина и Илья выполняют проект, посвящённый растению Василёк синий, по следующему плану: *местообитание, внешний вид растения, строение и функции его органов, значение для человека и роль в природном сообществе.*

9 Выберите название сообщества, в котором обитает это растение.

- 1) болото
- 2) берёзовая роща
- 3) еловый лес
- 4) поле

Запишите в поле ответа номер выбранного сообщества.

Ответ:

10 Обычно при описании растения указывают его размер. Как Вы думаете, какой измерительный прибор ребята взяли с собой для этой цели?

- 1) рулетка
- 2) мерный цилиндр
- 3) термометр
- 4) микроскоп

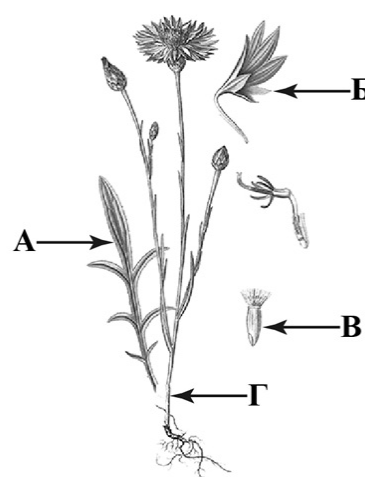
Запишите в поле ответа номер выбранного прибора.

Ответ:

11 На рисунке буквами обозначены органы Василька синего.

Запишите под каждой буквой в поле ответа номер соответствующего органа из представленного ниже списка.

- 1) плод
- 2) лист
- 3) корень
- 4) стебель
- 5) цветок



Ответ:

А	Б	В	Г

12

Одним из заданий проекта Нины и Ильи было создание гербарного образца. Для данного растения им необходимо составить «паспорт», соответствующий положению этого растения в общей классификации организмов.

12.1. Помогите ребятам записать в таблицу слова (словосочетания) из предложенного списка в такой последовательности, чтобы получился «паспорт» растения, расположенного на гербарном листе.

Список слов (словосочетаний):

- 1) Покрытосеменные (Цветковые)
- 2) Василёк
- 3) Растения
- 4) Василёк синий



Василёк синий

Царство	Отдел	Род	Вид

12.2. Чтобы доказать, что растение относится к определённым роду и виду, ребятам необходимо при увеличении в 20 раз подробно рассмотреть цветок растения. Каким прибором ребятам надо воспользоваться?

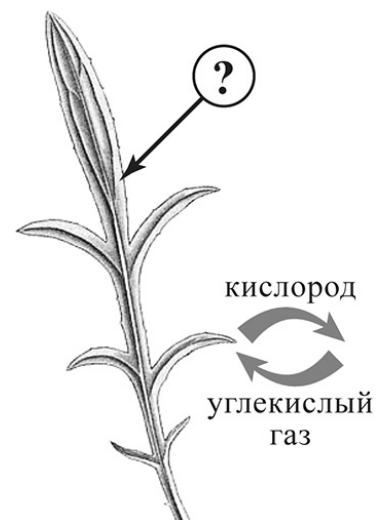
Запишите в поле ответа номер выбранного прибора.

- 1) ручная лупа
- 2) сканирующий микроскоп
- 3) цифровой микроскоп
- 4) электронный микроскоп

Ответ:

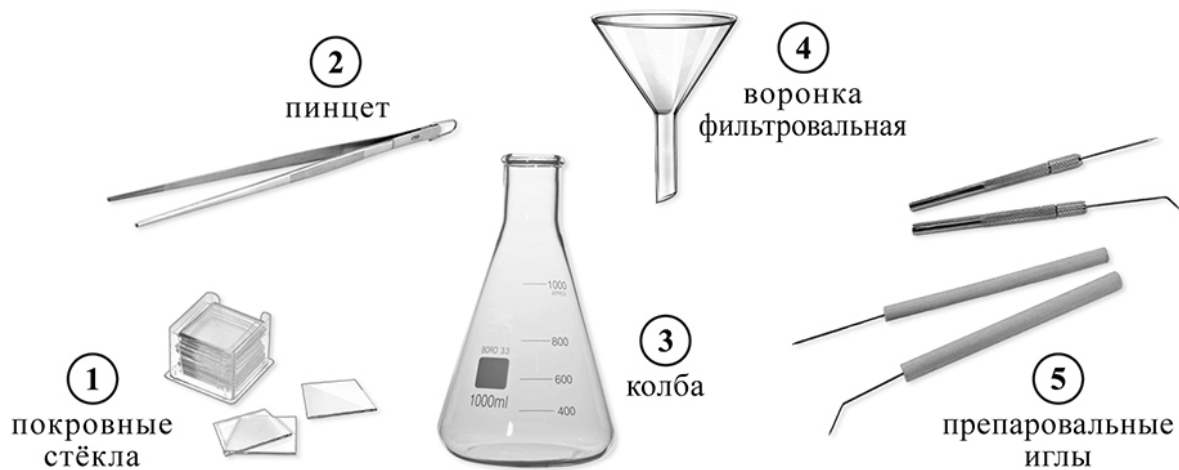
13

В своём проекте Нина и Илья хотели обратить особое внимание на способность растений к фотосинтезу. Они изобразили этот процесс на схеме. Напишите название абиотического фактора, обозначенного на схеме вопросительным знаком.



Ответ: _____

- 14 Для своей работы ребята решили приготовить препарат, на котором были бы видны клетки листа. Каким лабораторным оборудованием они могут воспользоваться для этой цели?



Запишите в поле ответа номера выбранных предметов.

Ответ: _____

- 15.1. Прежде чем приступить к работе с микроскопом, надо изучить его устройство. Как называется деталь микроскопа, обозначенная на рисунке буквой А?

Ответ: _____

15.2. Какую функцию выполняет эта деталь микроскопа при работе с ним?

Ответ: _____

15.3. Нина рассмотрела препарат листа василька под микроскопом, на котором было указано:

- увеличение окуляра – 16;
- увеличение объектива – 40.

Какое общее увеличение даёт данный микроскоп?

Ответ: _____



16

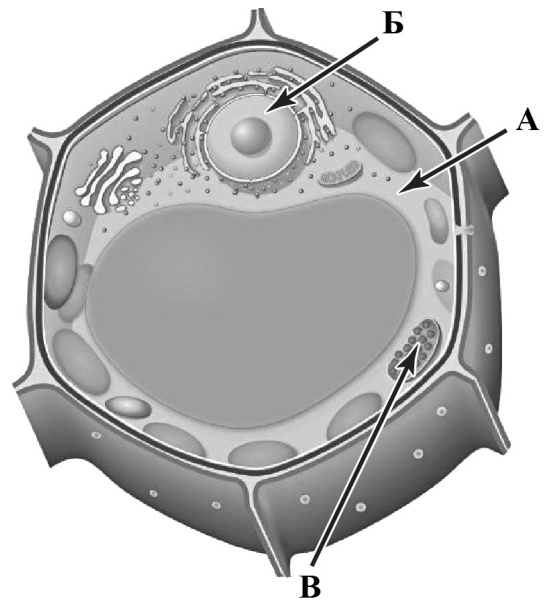
16.1. Ребята рассмотрели клетку листа с помощью микроскопа. Напишите названия структур, которые обозначены на рисунке буквами А–В.

Ответ:

А) _____

Б) _____

В) _____



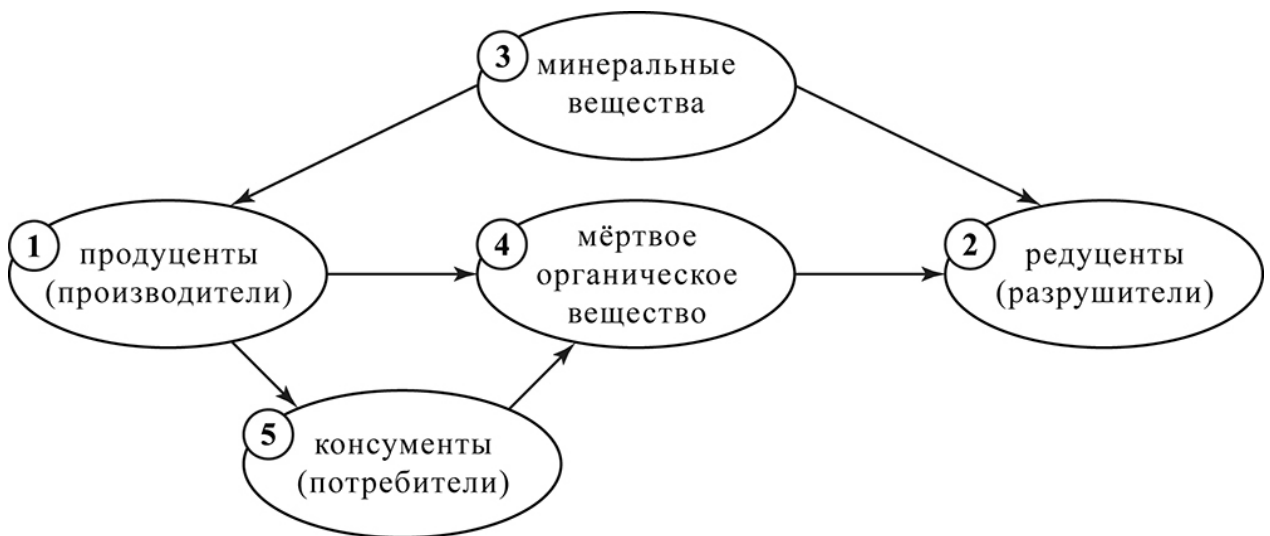
16.2. Какую функцию выполняет структура, обозначенная на рисунке клетки буквой А?

Ответ: _____

17

На схеме приведена взаимосвязь некоторых компонентов природного сообщества. Какое место занимает тля, паразитирующая на зелёных частях василька?

Запишите в поле ответа номер соответствующего звена.



Ответ:

18 Какие биотические факторы оказывают влияние на василёк в естественных условиях обитания?

Запишите в поле ответа названия двух любых биотических факторов.

Ответ:

Фактор 1. _____

Фактор 2. _____

19 Растения – важная часть природных сообществ. Они играют большую роль в природе и в жизни человека. Приведите примеры известных Вам растений, два из которых используются в декоративных целях при озеленении, а два других являются сорными растениями.

Ответ: _____
