

**Проверочная работа
по БИОЛОГИИ**

5 КЛАСС

Вариант 2

Инструкция по выполнению работы

На выполнение работы по биологии даётся 45 минут. Работа включает в себя 10 заданий.

Ответы на задания запишите в поля ответов в тексте работы. В случае записи неверного ответа зачеркните его и запишите рядом новый.

При выполнении работы не разрешается пользоваться учебником, рабочими тетрадями и другим справочным материалом.

При необходимости можно пользоваться черновиком. Записи в черновике проверяться и оцениваться не будут.

Советуем выполнять задания в том порядке, в котором они даны. В целях экономии времени пропускайте задание, которое не удаётся выполнить сразу, и переходите к следующему. Если после выполнения всей работы у Вас останется время, то Вы сможете вернуться к пропущенным заданиям.

Желаем успеха!

Заполняется учителем, экспертом или техническим специалистом

Обратите внимание: в случае, если какие-либо задания не могли быть выполнены целым классом по причинам, связанным с отсутствием соответствующей темы в реализуемой школой образовательной программе, в форме сбора результатов ВПР всем обучающимся класса за данное задание вместо балла выставляется значение «Тема не пройдена». В соответствующие ячейки таблицы заполняется н/п.

Таблица для внесения баллов участника

Номер задания	1.1	1.2	1.3	2.1	2.2	3.1	3.2	4.1	4.2	4.3	5	6.1	6.2	7.1	7.2	8	9	10 К1	10 К2	10 К3	Сумма баллов	Отметка за работу	
Баллы																							

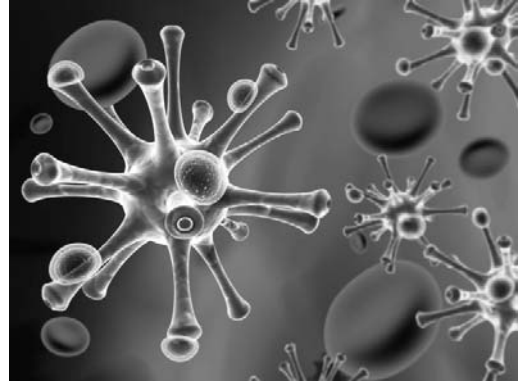
1

Рассмотрите фотографии с изображением представителей различных объектов природы.

1.1. Подпишите их названия, используя слова из предложенного списка: *вирусы, растения, животные*.



А. _____



Б. _____



В. _____

1.2. Два из изображённых на фотографиях объекта объединены общим признаком. Выпишите название объекта, «выпадающего» из общего ряда. Объясните свой выбор.

Ответ. _____

1.3. В приведённом ниже списке даны характеристики объектов живой природы. Все они, за исключением одной, относятся к характеристикам объекта, изображённого в задании 1.1 над буквой В. Выпишите эту характеристику, которая «выпадает» из общего ряда. Объясните свой выбор.

Неограниченный рост, активный образ жизни, клеточное строение, половое размножение.

Ответ. _____

2

2.1. В клетках стебля фасоли происходит процесс, при котором вода с органическими веществами опускается от листьев к корню. Найдите в приведённом ниже списке и запишите название этого процесса.

Дыхание, питание, транспорт веществ, раздражимость.

Ответ. _____

2.2. В чём заключается значение этого процесса для растения?

Ответ. _____

3

3.1. Выберите из приведённого ниже списка два примера оборудования, которые следует использовать для наблюдения за пищевыми связями бледной поганки в природе.

Список приборов:

- 1) световой микроскоп
- 2) пробирка
- 3) ручная лупа
- 4) фотоловушка
- 5) ботаническая папка

Запишите в таблицу номера выбранных примеров оборудования.

Ответ.

--	--

3.2. Знаниями в области какой биологической науки Вы воспользуетесь, проводя такое наблюдение?

Ответ. _____

4

4.1. Екатерина на уроке изучала устройство цифрового микроскопа и делала соответствующие подписи к рисунку. Какую деталь микроскопа на рисунке она обозначила буквой А?

Ответ. _____

4.2. Какую функцию выполняет эта часть цифрового микроскопа при работе с ним?

Ответ. _____

4.3. Екатерина рассмотрела плесневый гриб мукор под цифровым микроскопом, на котором было указано:

– увеличение объектива – 60.

Какое увеличение даёт данный микроскоп?

Ответ. _____



5

Алина и Николай собрали и подготовили для гербария образцы растений. Для каждого растения им необходимо составить «паспорт», соответствующий положению этого растения в общей классификации организмов. Помогите ребятам записать в таблицу **слова (словосочетание)** из предложенного списка (или их цифровые обозначения) в такой последовательности, чтобы получился «паспорт» растения, изображённого на фотографии.



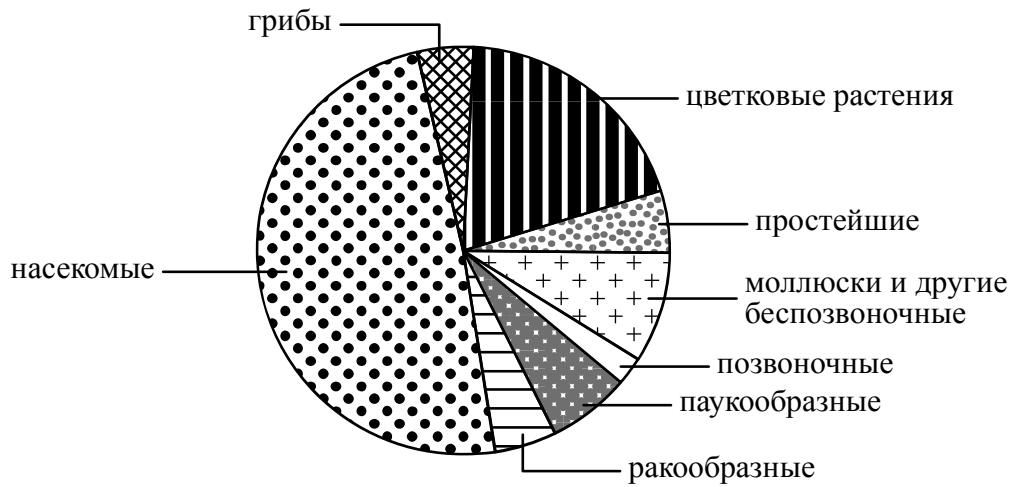
Одуванчик лекарственный

Список слов (словосочетание):

- 1) Покрытосеменные (Цветковые)
- 2) Одуванчик
- 3) Растения
- 4) Одуванчик лекарственный

Царство	Отдел	Род	Вид

6 На диаграмме показано соотношение количества видов разных систематических групп.



6.1. Какая из указанных систематических групп представлена наименьшим разнообразием видов?

Ответ. _____

6.2. Какую отличительную особенность внешнего строения имеют представители цветковых растений?

Ответ. _____

7

Прочитайте текст и выполните задания.

(1)Антилопа джейран – парнокопытное млекопитающее, длина тела которого составляет 90–120 см, а вес – 18–33 кг. (2)У самцов рога чёрного цвета, длиной около 30 см, с поперечными кольцами, а самки безрогие. (3)Джейраны – пугливые животные: шум вызывает у них панику, и они быстро убегают или прижимаются к земле. (4)Самка бесстрашно вступает в бой только в случае защиты потомства, если схватка неминуема. (5)Самыми питательными для джейранов являются злаки, различные травы, кустарники (тамарикс, прутняк, саксаул). (6)Основные враги джейранов – волки, а также беркуты и лисицы.

7.1. В каких предложениях текста описываются поведенческие признаки джейрана? Запишите номера выбранных предложений.

Ответ. _____

7.2. Сделайте описание саксаула по следующему плану.

А) Какую среду обитания освоил саксаул?

Ответ. _____

Б) Какой признак внешнего строения саксаула указывает на его приспособленность к жизни в условиях этой среды? Ответ поясните.

Ответ. _____



В) Какие отношения складываются между саксаулом и джейраном в естественных экосистемах?

Ответ. _____

8

Заполните пустые ячейки на схеме, выбрав необходимые слова и/или словосочетания из приведённого списка.

Песчаный удавчик, тайга, псец, ель, тундра, карликовая берёза, глухарь, верблюжья колючка, пустыня.



9

Как Вы думаете, какое правило устанавливается изображённым на рисунке знаком?

Напишите в ответе это правило и укажите место, где можно встретить такой знак.



Ответ. _____

10

На фотографии изображён представитель одной из профессий, связанных с биологией. Определите эту профессию.



Ответ. _____

Напишите, какую работу выполняют люди этой профессии. Чем эта работа полезна обществу?

Ответ. _____

