

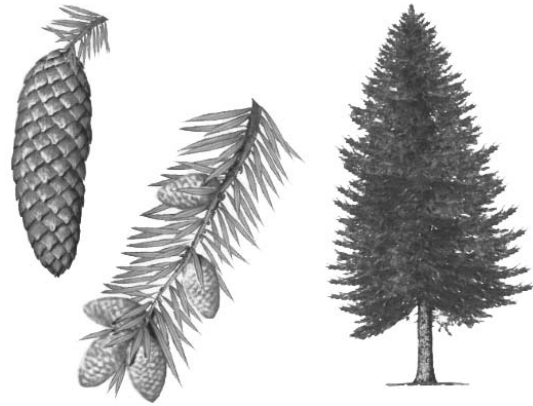
1

Рассмотрите изображения различных объектов живой природы.

1.1. Подпишите их названия, используя слова из предложенного списка: *зелёные водоросли, папоротники, голосеменные, плауновидные.*



А. _____



Б. _____



В. _____



Г. _____

1.2. Три из изображённых объектов объединены общим признаком. Выпишите название объекта, «выпадающего» из общего ряда. Объясните свой выбор.

Ответ. _____

2

Каково значение семенных растений в природе? Назовите одно из них.

Ответ. _____

3

Татьяна и Станислав собрали и подготовили для гербария образцы растений. Для каждого растения им необходимо составить «паспорт», соответствующий положению этого растения в общей классификации организмов. Помогите ребятам записать в таблицу **слова** из предложенного списка в такой последовательности, чтобы получился «паспорт» растения.

Список слов:

- 1) Двудольные
- 2) Покрытосеменные
- 3) Паслён клубненосный
- 4) Растения
- 5) Паслён

Царство	Отдел	Класс	Род	Вид

4

Известно, что **копытень европейский** – вечнозеленое теневыносливое растение. Используя эти сведения, выберите из приведённого ниже списка два утверждения, относящиеся к описанию **данных** признаков данного растения.

Запишите в ответе **цифры**, соответствующие выбранным ответам.

- 1) Опыление копытня и распространение семян осуществляется муравьями.
- 2) Отваром растения или его листьев лечат болезни сердца, желудка, печени и почек.
- 3) Запах растению придаёт эфирное масло остро-горького вкуса.
- 4) Жизнь листьев копытня, начавшись весной, к концу цветения копытня, продолжается после этого целый год.
- 5) Копытень растёт в хвойных, широколиственных и хвойно-широколиственных тенистых лесах.

Ответ.

--	--

5

Выберите из предложенного списка и вставьте в текст пропущенные слова, используя для этого их цифровые обозначения. Впишите номера выбранных слов на места пропусков в тексте.

Папоротники

Папоротники – это _____(А) растения, поскольку размножаются с помощью специальных клеток, образующихся в особых органах – сорусах. Из споры развивается _____(Б) – особая стадия развития папоротника, образующая гаметы. Для успешного слияния гамет и образования _____(В) необходима вода.

Список слов:

- 1) архегоний
- 2) заросток
- 3) сперматозоид
- 4) зигота
- 5) споровый
- 6) цветковый

Запишите в таблицу выбранные цифры под соответствующими буквами.

Ответ.

А	Б	В

6

Приведите по три примера растений из семейства Розоцветные, относящихся к указанным группам. Запишите их названия в таблицу.

Травы	Деревья

9

К какому классу относят растение, лист которого показан на рисунке 1?

- 1) Сфагновые мхи
- 2) Двудольные
- 3) Хвойные
- 4) Однодольные



Рисунок 1

Ответ.

10

Какое число тычинок, вероятнее всего, будет у растения, лист которого изображён на рисунке (см. задание 9)? Почему?

Ответ. _____

11

Верны ли следующие суждения о влиянии растений на окружающую среду?

- А. Крупные ели создают сильное затемнение в тайге, препятствуя формированию подлеска.
Б. В процессе фотосинтеза растения выделяют кислород, необходимый для дыхания всем живым организмам.

- 1) верно только А
- 2) верно только Б
- 3) оба суждения верны
- 4) оба суждения неверны

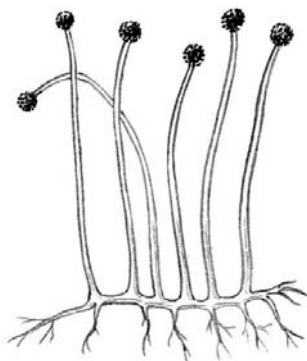
Ответ.

12

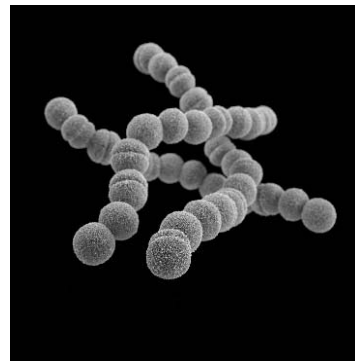
Рассмотрите изображения шести организмов. Предложите основание, согласно которому их можно разделить на две группы по три представителя в каждой.



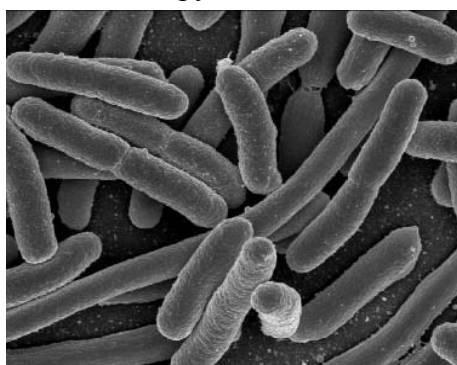
Трутовик



Мукор



Бактерии кокки



Кишечные палочки



Бактерии спириллы



Головня

Заполните таблицу: запишите в неё основание, по которому были разделены организмы, общее название для каждой группы организмов и перечислите организмы, которые вы отнесли к этой группе.

Номер группы	Какое основание позволило разделить организмы?	Как называется данная группа организмов?	Какие организмы относятся к данной группе?
Группа 1			
Группа 2			



13

13.1. Рассмотрите изображения растений: *порфира пёстрая*, *ячмень*, *боярышник*. Подпишите их названия под соответствующими изображениями.

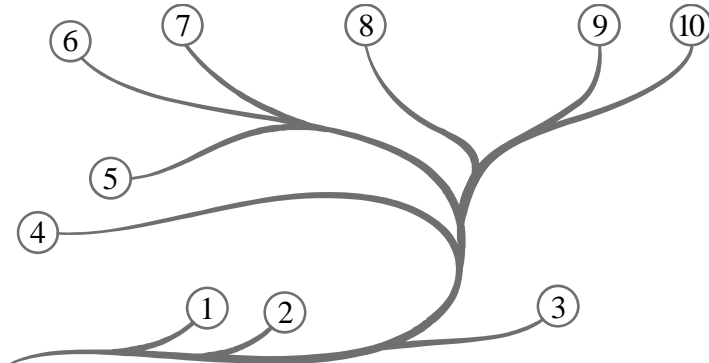
Под каждым названием растения укажите среду его обитания: *наземно-воздушная*, *водная*.



Название			
Среда обитания			

13.2. Рассмотрите схему, отражающую развитие растительного мира Земли.

- 1 – Зелёные водоросли
- 2 – Красные водоросли
- 3 – Бурые водоросли
- 4 – Мхи
- 5 – Плауны
- 6 – Папоротники
- 7 – Хвощи
- 8 – Голосеменные
- 9 – Однодольные
- 10 – Двудольные



Какими цифрами на схеме обозначены группы организмов, к которым относят изображённые на рисунках растения? Запишите в таблицу номера соответствующих групп.

Боярышник	Порфира пёстрая	Ячмень

13.3. Какое из этих растений является ценной зерновой культурой?

Ответ. _____