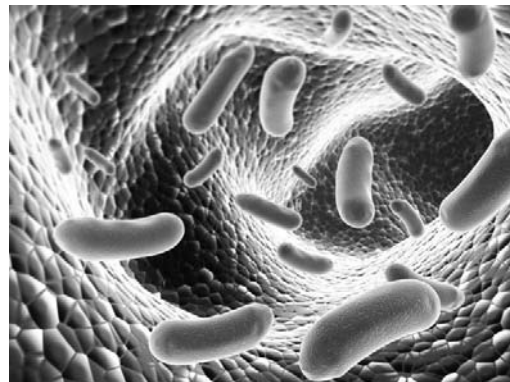
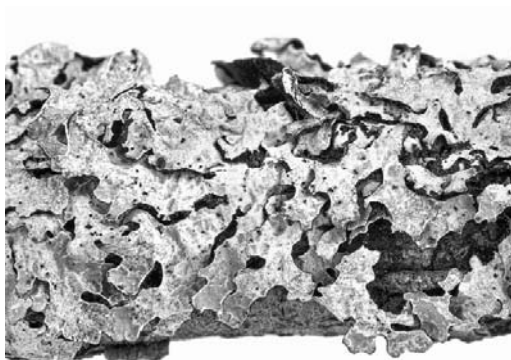


1

Рассмотрите фотографии с изображением представителей различных объектов природы.

1.1. Подпишите их названия, используя слова из предложенного списка: *бактерии, лишайники, животные.*



А. _____

Б. _____



В. _____

1.2. Два из изображённых на фотографиях объекта объединены общим признаком. Выпишите название объекта, «выпадающего» из общего ряда. Объясните свой выбор.

Ответ. _____

1.3. В приведённом ниже списке даны характеристики объектов живой природы. Все они, за исключением одной, относятся к характеристикам объекта, изображённого в задании 1.1 над буквой В. Выпишите эту характеристику, которая «выпадает» из общего ряда. Объясните свой выбор.

Ограниченный рост, прикрепленный образ жизни, клеточное строение, половое размножение.

Ответ. _____

2

2.1. Новорождённый ребёнок способен открывать и закрывать глаза. Найдите в приведённом ниже списке и запишите название этого процесса.

Рост, фотосинтез, движение, выделение.

Ответ. _____

2.2. В чём заключается значение этого процесса для человека?

Ответ. _____

3

3.1. Выберите из приведенного ниже списка два примера оборудования, которые следует использовать для исследования внешнего строения кактуса в лаборатории.

Список приборов:

- 1) линейка
- 2) световой микроскоп
- 3) ручная лупа
- 4) предметное стекло
- 5) ботаническая папка

Запишите в таблицу номера выбранных примеров оборудования.

Ответ.

--	--

3.2. Знаниями в области какой биологической науки Вы воспользуетесь, проводя такое исследование?

Ответ. _____

4 4.1. Ольга на уроке изучала устройство микроскопа и делала соответствующие подписи к рисунку. Какую деталь микроскопа на рисунке она обозначила буквой А?



Ответ. _____

4.2. Какую функцию выполняет эта часть микроскопа при работе с ним?

Ответ. _____

4.3. Ольга рассмотрела плесневый гриб пеницилл под микроскопом, на котором было указано:

– увеличение окуляра – 7.

– увеличение объектива – 10

Какое увеличение даёт данный микроскоп?

Ответ. _____

5 Ольга и Юрий собрали образцы растений и подготовили их для гербария. Для каждого растения им необходимо составить «паспорт», соответствующий положению этого растения в общей классификации организмов. Помогите ребятам записать в таблицу **слова (словосочетание)** из предложенного списка в такой последовательности, чтобы получился «паспорт» растения, изображённого на фотографии.



Папоротник мужской

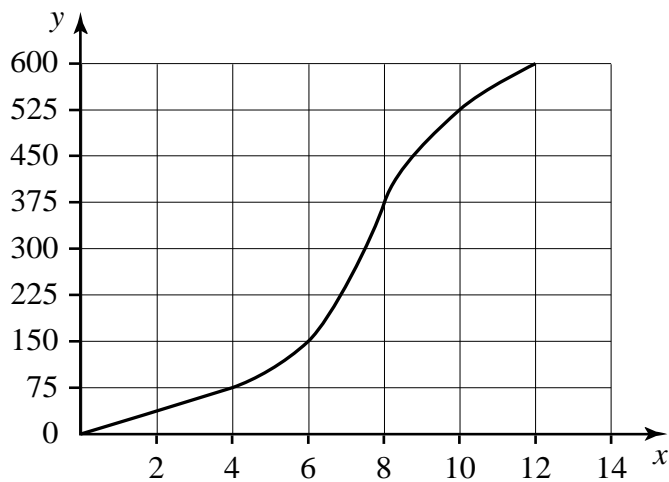
Список слов (словосочетание):

- 1) Папоротниковидные
- 2) Папоротник мужской
- 3) Папоротник
- 4) Растения

Царство	Отдел	Род	Вид

6

На графике показана зависимость скорости размножения организма от времени (по оси x отложено время (в часах), а по оси y – число образовавшихся особей).



6.1. Определите, сколько новых особей может образоваться через 6 часов.

Ответ. _____

6.2. Какие два типа размножения различают в живой природе?

Ответ. _____

7

Прочитайте текст и выполните задания.

(1) Волк обыкновенный – хищное животное, широко распространённое на территории Северной Америки и Евразии. (2) Мех у волков густой, довольно длинный и состоит из двух слоёв, из-за чего животное выглядит крупнее, чем оно есть на самом деле. (3) Хвост животного длинный и толстый, а по его положению и движению можно судить о настроении волка и о его положении в стае. (4) Волки – территориальные животные: размножающиеся пары, а нередко и стаи живут оседло на определённых участках, границы которых обозначают пахучими метками. (5) Чувство обоняния у волка развито очень сильно: он может обнаружить добычу на расстоянии до 3 километров. (6) Основу питания стайных волков составляют копытные животные: олени, лоси, косули, кабаны; одиночные волки поедают более мелкую добычу: сусликов, мышей.

7.1. В каких предложениях текста описываются внешние признаки волка обыкновенного? Запишите номера выбранных предложений.

Ответ. _____

7.2. Сделайте описание оленя по следующему плану.

А) Какую среду обитания освоил олень?

Ответ. _____

Б) Какой признак внешнего строения оленя указывает на его приспособленность к жизни в условиях этой среды? Ответ поясните.

Ответ. _____

В) Какие отношения складываются между волком и оленем в природе?

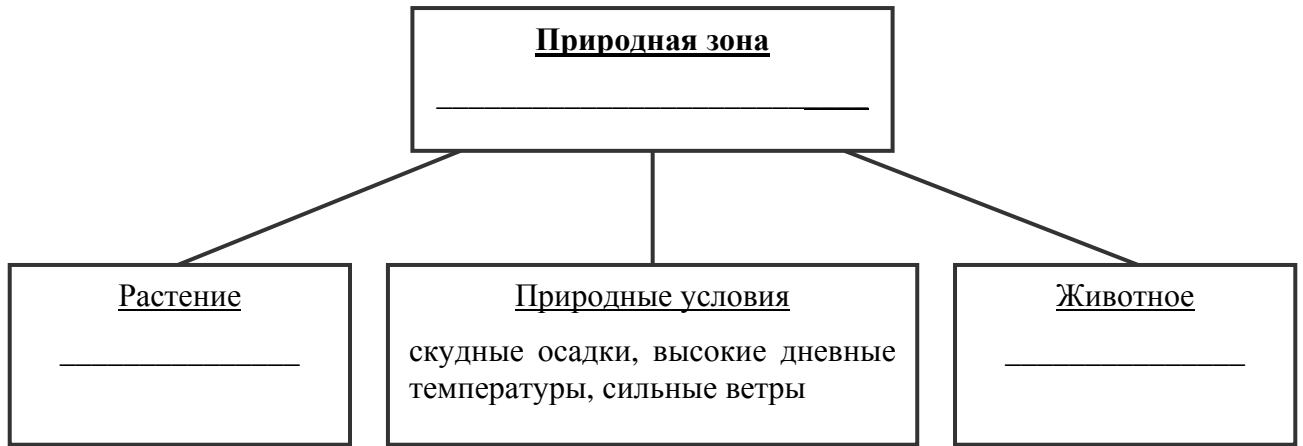
Ответ. _____



8

Заполните пустые ячейки на схеме, выбрав необходимые слова и/или словосочетания из приведённого списка.

Пустыня, тайга, тундра, кактус опунция, ель, карликовая берёза, песок, глухарь, жук-скарабей.



9

Как Вы думаете, какое правило устанавливается изображённым на рисунке знаком?

Напишите в ответе это правило и укажите место, где можно встретить такой знак.



Ответ. _____

10

На фотографии изображён представитель одной из профессий, связанных с биологией. Определите эту профессию.



Ответ. _____

Напишите, какую работу выполняют люди этой профессии. Чем эта работа полезна обществу?

Ответ. _____
