

**Проверочная работа  
по предмету «ОКРУЖАЮЩИЙ МИР»**

**4 класс  
Вариант 1**

**Инструкция по выполнению работы**

На выполнение работы по предмету «Окружающий мир» даётся 45 минут. Работа состоит из двух частей и включает в себя 10 заданий.

Ответы на задания запиши в поле ответа в тексте работы.

При выполнении работы не разрешается пользоваться учебником, рабочими тетрадями и другим справочным материалом.

Советуем выполнять задания в том порядке, в котором они даны. Для экономии времени пропускай задание, которое не удаётся выполнить сразу, и переходи к следующему. Постарайся выполнить как можно больше заданий.

***Желаем успеха!***

*Таблица для внесения баллов участника*

Номер задания	1	2	3.1	3.2	3.3	4	5	6.1	6.2	6.3	7.1	7.2	8 К1	8 К2	8 К3	9(1)	9(2)	9(3)
Баллы																		

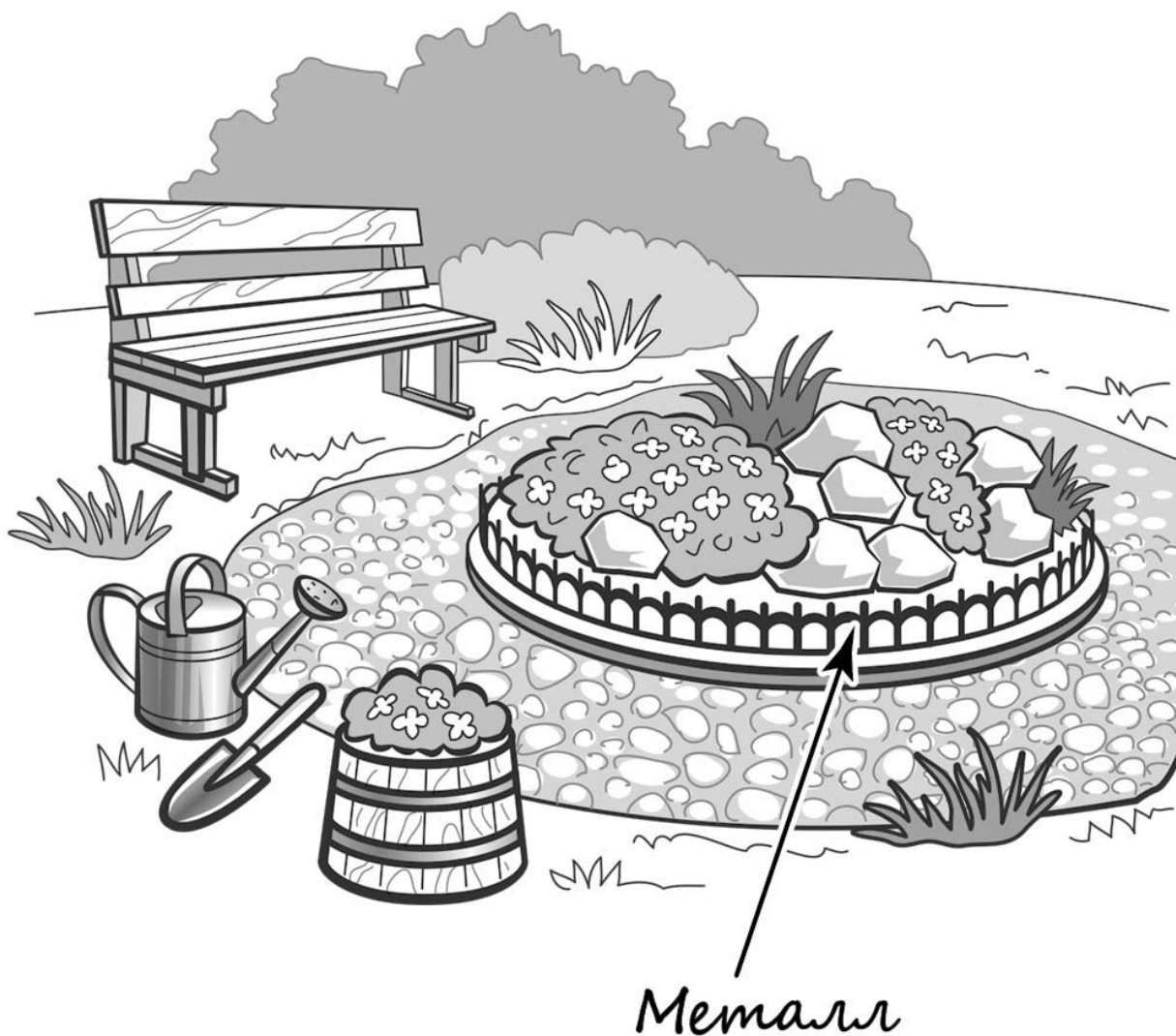
10.1	10.2 К1	10.2 К2	10.2 К3	Сумма баллов	Отметка за работу

## Часть 1

1

Рассмотри рисунок, на котором изображена клумба. Ограждение клумбы изготовлено из металла. Оно отмечено на рисунке стрелкой с соответствующей надписью.

Покажи на рисунке стрелкой любой предмет (любую деталь) из дерева и любой предмет (любую деталь) из камня. Подпиши название соответствующего материала рядом с каждой стрелкой.



2

На интернет-сайтах погоды можно встретить подобные таблицы. Изучи прогноз погоды на трое суток по приведённой ниже таблице.

	Среда, 2 февраля				Четверг, 3 февраля				Пятница, 4 февраля			
	Ночь	Утро	День	Вечер	Ночь	Утро	День	Вечер	Ночь	Утро	День	Вечер
Облачность и атмосферные осадки												
Температура воздуха, °С	-12	-10	-8	-7	-9	-8	-4	-5	-7	-4	-2	-3
Направление ветра												
	С	З	С	СЗ	СЗ	З	З	Ю	ЮЗ	ЮЗ	ЮЗ	ЮЗ
Влажность воздуха, %	71	70	67	69	71	70	69	74	69	66	64	67

Выбери верные утверждения об ожидаемой погоде на эти трое суток и запиши в строку ответа их номера.

- 1) В среду днём будет ясная солнечная погода.
- 2) В пятницу в течение суток будет дуть ветер одинакового направления.
- 3) В четверг самая высокая влажность воздуха будет днём.
- 4) В среду днём будет теплее, чем днём в четверг.

Ответ: \_\_\_\_\_

3) Рассмотрни карту. На ней буквами А и Б отмечены две природные зоны.



3.1. Запиши название каждой природной зоны в отведённое для этого поле.

Название природной зоны **А**: \_\_\_\_\_
 Название природной зоны **Б**: \_\_\_\_\_

3.2. На следующей странице представлены фотографии *берёзы*, *полярной совы*, *песца* и *дрозда*. Запиши название каждого из этих животных и растения рядом с номером фотографии, на которой оно изображено.

1) \_\_\_\_\_ 2) \_\_\_\_\_  
 3) \_\_\_\_\_ 4) \_\_\_\_\_

3.3. Какие из этих животных обитают и какое растение произрастает в естественной среде (не в зоопарке и не в ботаническом саду) на территории природной зоны А, а какие – природной зоны Б? Запиши **номера** фотографий с изображением этих животных и растения в таблицу под соответствующими буквами.

Ответ:
 

Природная зона	А	Б
Животные и растение		



1)



2)



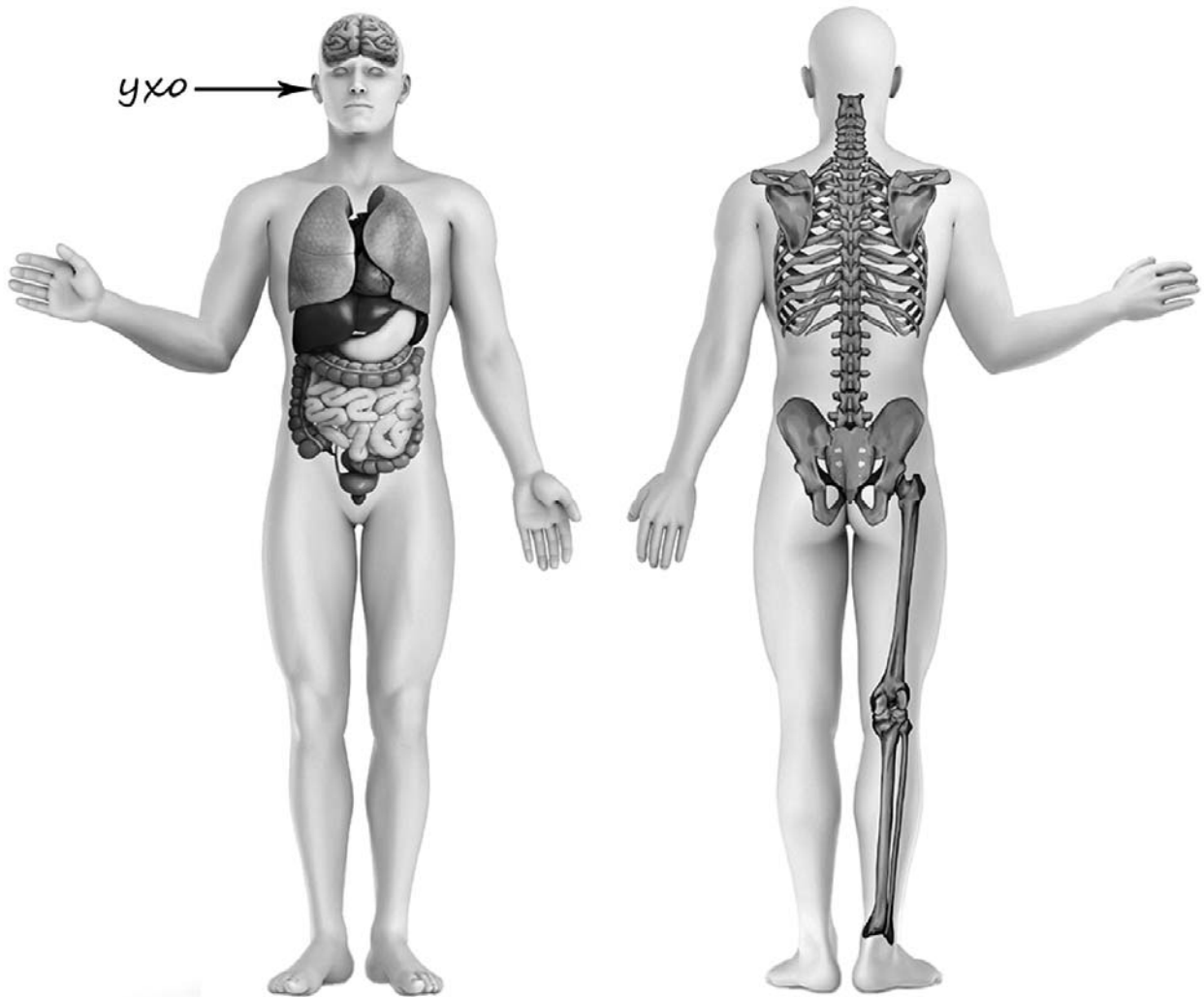
3)



4)

4

Рассмотри изображение человека. Покажи стрелками и подпиши *голень*, *локоть* и *головной мозг* человека так, как показано на примере.



5

Если правильно подобрать к началу каждой фразы из первого столбца продолжение фразы из второго столбца, то получится правило, помогающее человеку сохранить здоровье и жизнь. Составь два правила из приведённых частей фраз: для этого к каждой позиции первого столбца подбери соответствующую позицию из второго столбца.

**Начало фразы****Продолжение фразы**

А) Чтобы не обморозить уши,  
находясь на улице в сильный  
мороз,

Б) Чтобы избежать кишечной  
инфекции,

1) надень тёплую шапку.

2) не залезай на деревья или высокие  
строения.

3) употребляй только предназначенную для  
питья воду.

Запиши в таблицу выбранные цифры под соответствующими буквами.

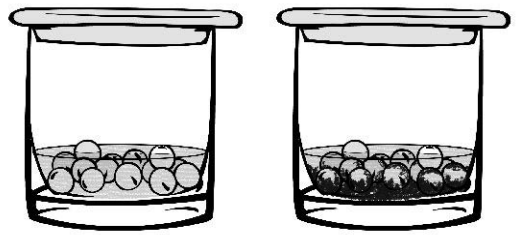
Ответ:

Начало фразы	А	Б
Продолжение фразы		

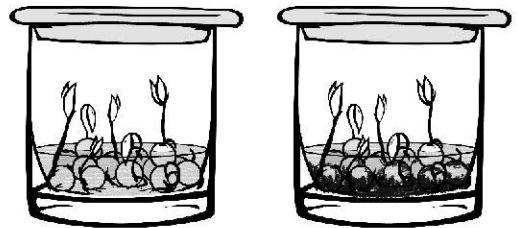
6

Катя проводила наблюдения за прорастанием семян гороха. Чтобы выяснить, влияет ли почва на их прорастание, она взяла два стакана, положила в каждый из них десять одинаковых семян гороха. При этом в один стакан она насыпала немного почвы. Затем в каждый из стаканов она налила одинаковое небольшое количество воды. Стаканы Катя оставила в классе и стала наблюдать. Вскоре семена в стаканах проросли.

*Начало опыта*



*Окончание опыта*



6.1. Сравни условия прорастания семян гороха в двух разных стаканах в описанном эксперименте. Подчеркни в каждой строке одно из выделенных слов.

Температура семян в двух стаканах:

**одинаковая / различная**

Содержимое стаканов:

**одинаковое / различное**

6.2. По результатам эксперимента сделай вывод о том, влияет ли наличие почвы в стакане на прорастание семян.

Ответ: \_\_\_\_\_

6.3. Если бы Катя захотела выяснить, влияет ли наличие влаги на прорастание семян, с помощью какого эксперимента она смогла бы это сделать? Опиши этот эксперимент.

Ответ: \_\_\_\_\_

\_\_\_\_\_

\_\_\_\_\_

\_\_\_\_\_

\_\_\_\_\_

\_\_\_\_\_

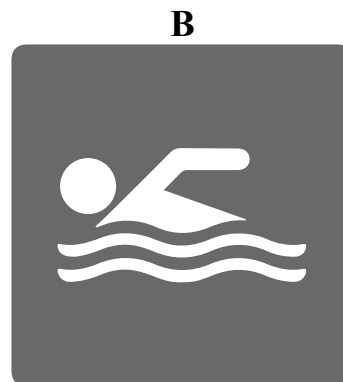
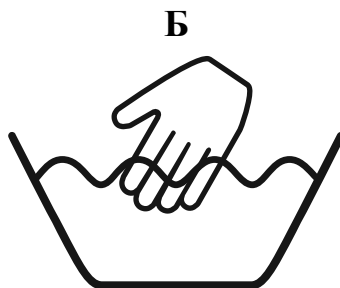


Часть 2

*При выполнении заданий 7–10 последовательно отвечай на каждый из представленных вопросов. Ответы записывай чётко и разборчиво, соблюдая нормы речи.*

7

Рассмотри знаки, изображённые на рисунках, и ответь на вопросы.



7.1. Какой из этих знаков можно встретить на этикетке одежды?

Ответ.

Какое правило отражает этот знак?

Ответ: \_\_\_\_\_  
\_\_\_\_\_

7.2. Какие правила отражают два других знака? Запиши ответы в таблицу.

ЗНАК	ПРАВИЛО
<input type="checkbox"/>	
<input type="checkbox"/>	

8

На фотографиях изображены предметы, с которыми работают представители определённых профессий.

Выбери одну из фотографий и запиши букву, под которой она приведена. Представители какой профессии работают с изображённым(-и) на выбранной фотографии предметом(-ами)? Если ты знаешь много профессий, представители которых работают с выбранным(-и) тобой предметом(-ами), назови любую из них. Какую работу выполняют люди этой профессии? Чем работа людей этой профессии полезна обществу?

А)



Б)



В)



Выбранная фотография:

Ответ: \_\_\_\_\_

\_\_\_\_\_

\_\_\_\_\_

\_\_\_\_\_

\_\_\_\_\_

9

Ежегодно 11 января в нашей стране отмечается День заповедников и национальных парков.

## 2005

Январь							Февраль							Март							Апрель						
ПН	ВТ	СР	ЧТ	ПТ	СБ	ВС	ПН	ВТ	СР	ЧТ	ПТ	СБ	ВС	ПН	ВТ	СР	ЧТ	ПТ	СБ	ВС	ПН	ВТ	СР	ЧТ	ПТ	СБ	ВС
					1	2		1	2	3	4	5	6		1	2	3	4	5	6					1	2	3
3	4	5	6	7	8	9	7	8	9	10	11	12	13	7	8	9	10	11	12	13	4	5	6	7	8	9	10
10	11	12	13	14	15	16	14	15	16	17	18	19	20	14	15	16	17	18	19	20	11	12	13	14	15	16	17
17	18	19	20	21	22	23	21	22	23	24	25	26	27	21	22	23	24	25	26	27	18	19	20	21	22	23	24
24	25	26	27	28	29	30	28							28	29	30	31				25	26	27	28	29	30	
31																											
Май							Июнь							Июль							Август						
ПН	ВТ	СР	ЧТ	ПТ	СБ	ВС	ПН	ВТ	СР	ЧТ	ПТ	СБ	ВС	ПН	ВТ	СР	ЧТ	ПТ	СБ	ВС	ПН	ВТ	СР	ЧТ	ПТ	СБ	ВС
						1			1	2	3	4	5					1	2	3	1	2	3	4	5	6	7
2	3	4	5	6	7	8	6	7	8	9	10	11	12	4	5	6	7	8	9	10	8	9	10	11	12	13	14
9	10	11	12	13	14	15	13	14	15	16	17	18	19	11	12	13	14	15	16	17	15	16	17	18	19	20	21
16	17	18	19	20	21	22	20	21	22	23	24	25	26	18	19	20	21	22	23	24	22	23	24	25	26	27	28
23	24	25	26	27	28	29	27	28	29	30				25	26	27	28	29	30	31	29	30	31				
30	31																										
Сентябрь							Октябрь							Ноябрь							Декабрь						
ПН	ВТ	СР	ЧТ	ПТ	СБ	ВС	ПН	ВТ	СР	ЧТ	ПТ	СБ	ВС	ПН	ВТ	СР	ЧТ	ПТ	СБ	ВС	ПН	ВТ	СР	ЧТ	ПТ	СБ	ВС
			1	2	3	4						1	2		1	2	3	4	5	6				1	2	3	4
5	6	7	8	9	10	11	3	4	5	6	7	8	9	7	8	9	10	11	12	13	5	6	7	8	9	10	11
12	13	14	15	16	17	18	10	11	12	13	14	15	16	14	15	16	17	18	19	20	12	13	14	15	16	17	18
19	20	21	22	23	24	25	17	18	19	20	21	22	23	21	22	23	24	25	26	27	19	20	21	22	23	24	25
26	27	28	29	30			24	25	26	27	28	29	30	28	29	30				26	27	28	29	30	31		
							31																				

Обведи эту дату в календаре.

Запиши, на какой день недели приходилась эта дата в 2005 году.

Ответ: \_\_\_\_\_

Во всех странах мира создаются заповедники и национальные парки. Как ты думаешь, почему это важно? (Напиши ответ объёмом до пяти предложений.)

Ответ: \_\_\_\_\_

---



---



---



---



---



---

10

10.1. Запиши название региона: республики, или области, или края, или автономного округа, в котором ты живёшь.

Ответ: \_\_\_\_\_

Как называется главный город твоего региона?

Ответ: \_\_\_\_\_

10.2. Чем наиболее известен твой регион?

Ответ: \_\_\_\_\_

Какие звери встречаются в природе твоего региона (укажи не менее трёх зверей)? Опиши одного из этих зверей. Чем питается этот зверь?

Ответ: \_\_\_\_\_

\_\_\_\_\_

\_\_\_\_\_

\_\_\_\_\_

\_\_\_\_\_

\_\_\_\_\_

\_\_\_\_\_

\_\_\_\_\_

\_\_\_\_\_

\_\_\_\_\_

\_\_\_\_\_

\_\_\_\_\_