

Всероссийская проверочная работа
по профильному учебному предмету «МАТЕМАТИКА»
для обучающихся по программам среднего профессионального образования,
завершивших в предыдущем учебном году освоение общеобразовательных предметов,
проходящих обучение по очной форме на базе основного общего образования.

Вариант 29725

Инструкция по выполнению работы

На выполнение работы по математике отводится 2 часа (120 минут). Работа включает в себя 15 заданий.

Ответы на задания запишите в поля ответов в тексте работы. В случае записи неверного ответа зачеркните его и запишите рядом новый.

При выполнении работы не разрешается пользоваться учебниками, рабочими тетрадями, справочниками, калькулятором.

При необходимости можно пользоваться черновиком. Записи в черновике проверяться и оцениваться не будут.

Советуем выполнять задания в том порядке, в котором они даны. Для экономии времени пропускайте задание, которое не удаётся выполнить сразу, и переходите к следующему. Если после выполнения всей работы у Вас останется время, то Вы сможете вернуться к пропущенным заданиям.

Баллы, полученные Вами за выполненные задания, суммируются. Постарайтесь выполнить как можно больше заданий и набрать наибольшее количество баллов.

Желаем успеха!

Таблица для внесения баллов участника

| Номер задания | 1 | 2 | 3 | 4 | 5 | 6 | 7 | 8 | 9 | 10 | 11 | 12 | 13 | 14 | 15 | Сумма баллов | Отметка за работу |
|---------------|---|---|---|---|---|---|---|---|---|----|----|----|----|----|----|--------------|-------------------|
| Баллы | | | | | | | | | | | | | | | | | |

1 Найдите значение выражения $\frac{1,7+0,9}{1,3}$.

□ Ответ: _____.

2 Держатели дисконтной карты книжного магазина получают при покупке скидку 5%. Книга стоит 220 рублей. Сколько рублей заплатит держатель дисконтной карты за эту книгу?

□ Ответ: _____.

3 Площадь треугольника со сторонами a , b , c можно найти по формуле Герона $S = \sqrt{p(p-a)(p-b)(p-c)}$, где $p = \frac{a+b+c}{2}$. Найдите площадь треугольника, если длины его сторон равны 7, 15, 20.

□ Ответ: _____.

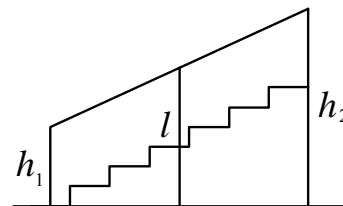
4 Найдите значение выражения $\log_2 6,4 + \log_2 5$.

□ Ответ: _____.

5 В летнем лагере 249 детей и 28 воспитателей. В одном автобусе можно перевозить не более 45 пассажиров. Какое наименьшее количество таких автобусов понадобится, чтобы за один раз перевезти всех из лагеря в город?

□ Ответ: _____.

6 Перила лестницы дачного дома для надёжности укреплены посередине вертикальным столбом. Найдите высоту l этого столба, если наименьшая высота h_1 перил равна 1,9 м, а наибольшая высота h_2 равна 2,9 м. Ответ дайте в метрах.



□ Ответ: _____.

7

Строительный подрядчик планирует купить 15 тонн облицовочного кирпича у одного из трёх поставщиков. Один кирпич весит 5 кг. Цена кирпича и условия доставки всей покупки приведены в таблице.

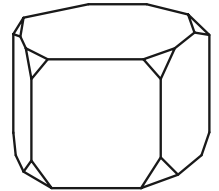
| Поставщик | Цена кирпича (руб. за шт.) | Стоимость доставки (руб.) | Специальные условия |
|-----------|----------------------------|---------------------------|--|
| А | 17 | 7000 | Нет |
| Б | 18 | 6000 | Доставка бесплатная, если сумма заказа превышает 50 000 руб. |
| В | 19 | 5000 | Доставка со скидкой 50%, если сумма заказа превышает 60 000 руб. |

Во сколько рублей обойдётся наиболее дешёвый вариант покупки с доставкой?

Ответ: _____.

8

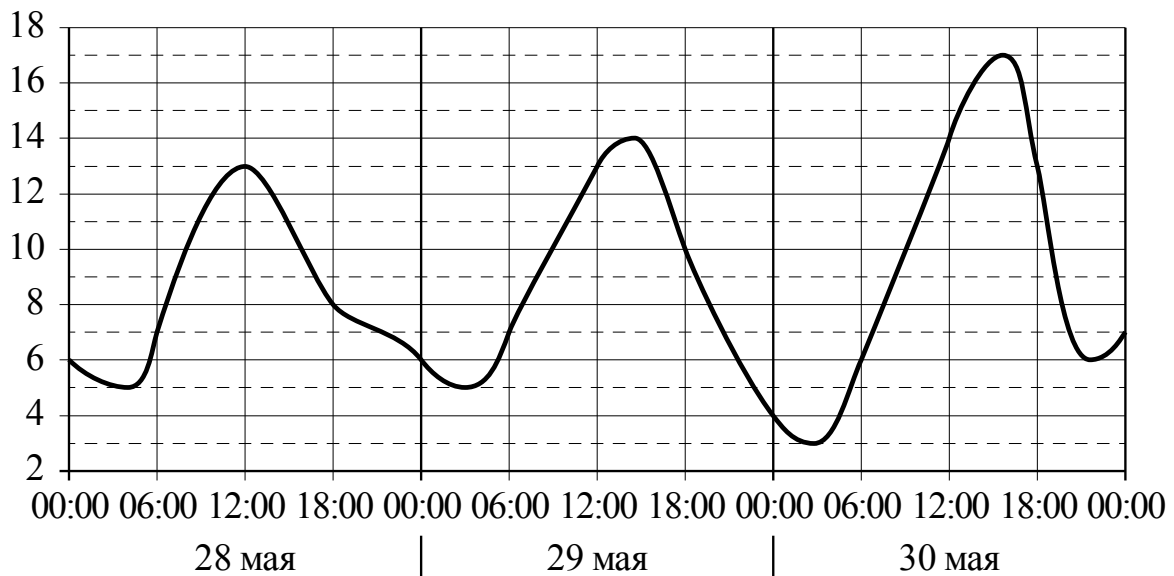
От деревянной правильной пятиугольной призмы отпилили все её вершины (см. рис.). Сколько граней у получившегося многогранника (невидимые ребра на рисунке не изображены)?



Ответ: _____.

9

На рисунке показано изменение температуры воздуха на протяжении трёх суток. По горизонтали указывается дата и время, по вертикали — значение температуры в градусах Цельсия. Определите по рисунку наибольшую температуру воздуха 29 мая. Ответ дайте в градусах Цельсия.



Ответ: _____.

10

В доме Мити больше этажей, чем в доме Маши, в доме Лены меньше этажей, чем в доме Маши, а в доме Толи больше этажей, чем в Ленинском доме. Выберите утверждения, которые верны при указанных условиях.

- 1) Дом Лены самый малоэтажный среди перечисленных четырёх.
- 2) В доме Маши меньше этажей, чем в доме Лены.
- 3) В Митином доме больше этажей, чем в Ленинском.
- 4) Среди этих четырёх домов есть три дома с одинаковым количеством этажей.

В ответе запишите номера выбранных утверждений без пробелов, запятых и других дополнительных символов.

Ответ: _____.

11

В группе туристов 5 человек. С помощью жребия они выбирают трёх человек, которые должны идти в село в магазин за продуктами. Какова вероятность того, что турист Д., входящий в состав группы, пойдёт в магазин?

Ответ: _____.

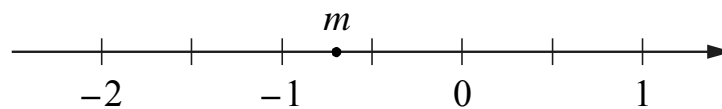
12

Найдите корень уравнения $\log_4(x-1) = 3$.

Ответ: _____.

13

На координатной прямой отмечено число m .



Каждому из четырёх чисел в левом столбце соответствует отрезок, которому оно принадлежит. Установите соответствие между числами и отрезками из правого столбца.

| ЧИСЛА | ОТРЕЗКИ |
|-------------------|---------------|
| А) $\sqrt{6-m}$ | 1) $[-2; -1]$ |
| Б) m^2 | 2) $[0; 1]$ |
| В) $m-1$ | 3) $[2; 3]$ |
| Г) $-\frac{3}{m}$ | 4) $[4; 5]$ |

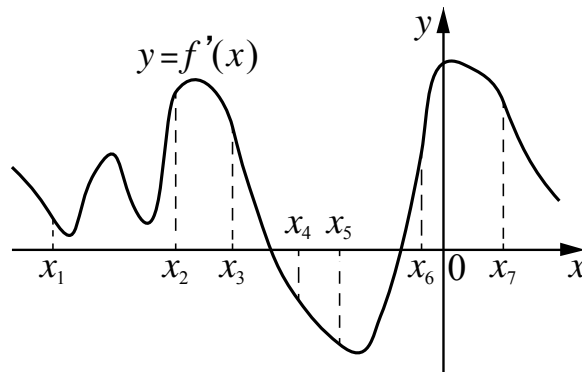
Впишите в приведённую в ответе таблицу под каждой буквой соответствующий отрезку номер.

Ответ:

| | | | |
|---|---|---|---|
| А | Б | В | Г |
| | | | |

14

На рисунке изображён график $y = f'(x)$ — производной функции $f(x)$. На оси абсцисс отмечено семь точек: $x_1, x_2, x_3, x_4, x_5, x_6, x_7$. Сколько из этих точек принадлежит промежуткам убывания функции $f(x)$?



Ответ: _____.

15

Два велосипедиста одновременно отправились в 108-километровый пробег. Первый ехал со скоростью, на 3 км/ч большей, чем скорость второго, и прибыл к финишу на 3 часа раньше второго. Найдите скорость велосипедиста, пришедшего к финишу первым. Ответ дайте в км/ч.

Ответ: _____.