

Логин ОО

Система оценивания проверочной работы

Правильный ответ на каждое из заданий 1–12 оценивается 1 баллом.

Номер задания	Правильный ответ
1	423
2	14
3	10
4	55,2
5	1316
6	3
7	0,3
8	321
9	6
10	3
11	32
12	54

Критерии оценивания выполнения заданий с развернутым ответом

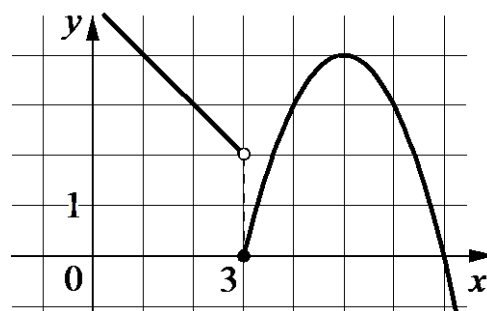
- 13 Решение.
Пусть половина трассы составляет s километров. Тогда первую половину трассы автомобиль проехал за $\frac{s}{34}$ часа, а вторую — за $\frac{s}{51}$ часа. Значит, его средняя скорость в км/ч равна

$$\frac{2s}{\frac{s}{34} + \frac{s}{51}} = 40,8.$$

Ответ: 40,8 км/ч.

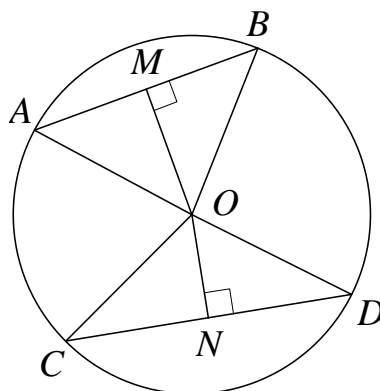
Баллы	Содержание критерия
2	Ход решения задачи верный, получен верный ответ
1	Ход решения верный, все его шаги присутствуют, но допущена ошибка вычислительного характера
0	Решение не соответствует ни одному из критериев, перечисленных выше
2	<i>Максимальный балл</i>

- 14 Решение.
Построим график функции $y = -x + 5$ при $x < 3$ и график функции $y = -x^2 + 10x - 21$ при $x \geq 3$.
Прямая $y = t$ имеет с графиком ровно две общие точки при $0 \leq t \leq 2$ или $t = 4$.
Ответ: $0 \leq t \leq 2$; $t = 4$.



Баллы	Содержание критерия
2	График построен верно, верно найдены искомые значения параметра
1	График построен верно, но искомые значения параметра найдены неверно или не найдены
0	Решение не соответствует ни одному из критериев, перечисленных выше
2	<i>Максимальный балл</i>

15 Решение.



Пусть $OM = 16$ и $ON = 12$ — перпендикуляры к хордам AB и CD соответственно. Треугольники AOB и COD равнобедренные, значит, $AM = MB$ и $CN = ND$.

Тогда в прямоугольном треугольнике MOB имеем:

$$OB = \sqrt{OM^2 + \left(\frac{AB}{2}\right)^2} = 20.$$

В прямоугольном треугольнике CON гипотенуза $CO = OB = 20$, откуда $CN = \sqrt{OC^2 - ON^2} = 16$. Получаем, что $CD = 2CN = 32$.

Ответ: 32.

Баллы	Содержание критерия
2	Ход решения верный, все его шаги выполнены правильно, получен верный ответ
1	Ход решения верный, все его шаги выполнены правильно, но даны неполные объяснения или допущена одна вычислительная ошибка
0	Решение не соответствует ни одному из критериев, перечисленных выше
2	<i>Максимальный балл</i>

Система оценивания выполнения всей работы

Максимальный балл за выполнение работы – 18.

Рекомендации по переводу первичных баллов в отметки по пятибалльной шкале

Отметка по пятибалльной шкале	«2»	«3»	«4»	«5»
Первичные баллы	0–4	5–10	11–14	15–18