

| |
|----------|
| Логин ОО |
|----------|

Система оценивания проверочной работы

Правильный ответ на каждое из заданий 1–12 оценивается 1 баллом.

| Номер задания | Правильный ответ |
|---------------|------------------|
| 1 | 76108 |
| 2 | 440 |
| 3 | 375 |
| 4 | 25 |
| 5 | 440 |
| 6 | 3 |
| 7 | 0,9 |
| 8 | 132 |
| 9 | 0,5 |
| 10 | 1 |
| 11 | 96 |
| 12 | 40 |

Критерии оценивания выполнения заданий с развернутым ответом

13

Решение.

Пусть скорость течения равна u км/ч. Получаем уравнение:

$$\frac{165}{26-u} + \frac{165}{26+u} = 13;$$

$$4290 + 165u + 4290 - 165u = 8788 - 13u^2;$$

$$u^2 = 16,$$

откуда $u = 4$.

Ответ: 4 км/ч.

| Баллы | Содержание критерия |
|-------|---|
| 2 | Ход решения задачи верный, получен верный ответ |
| 1 | Ход решения верный, все его шаги присутствуют, но допущена ошибка вычислительного характера |
| 0 | Решение не соответствует ни одному из критериев, перечисленных выше |
| 2 | <i>Максимальный балл</i> |

14

Решение.

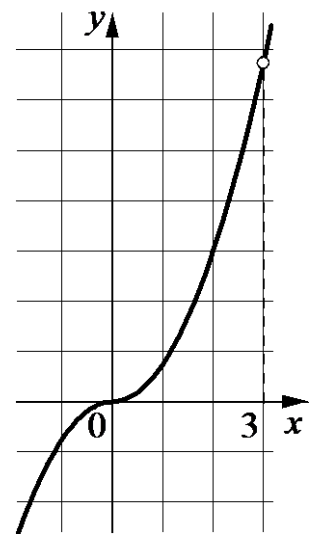
Преобразуем выражение $\frac{(0,75x^2 - 2,25x) \cdot |x|}{x-3} = \frac{3x|x|}{4}$ при условии, что $x \neq 3$.

Построим график функции $y = -\frac{3x^2}{4}$ при $x < 0$ и график функции

$$y = \frac{3x^2}{4} \text{ при } 0 \leq x < 3 \text{ и } x > 3.$$

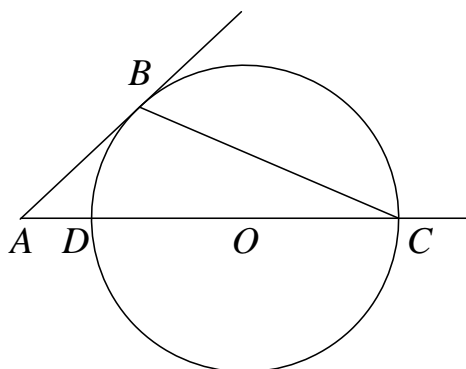
Прямая $y = t$ не имеет с графиком ни одной общей точки при $t = 6,75$.

Ответ: $t = 6,75$.



| Баллы | Содержание критерия |
|-------|---|
| 2 | График построен верно, верно найдено искомое значение параметра |
| 1 | График построен верно, но искомое значение параметра найдено неверно или не найдено |
| 0 | Решение не соответствует ни одному из критериев, перечисленных выше |
| 2 | <i>Максимальный балл</i> |

15 Решение.



Пусть окружность пересекает второй раз прямую AC в точке D , а $DC = x$. Тогда по свойству касательной и секущей, проведённых из одной точки к окружности, получаем:

$$AB^2 = AC(AC - x); 9 = 5(5 - x),$$

откуда $x = 3,2$.

Ответ: 3,2.

| Баллы | Содержание критерия |
|-------|---|
| 2 | Ход решения верный, все его шаги выполнены правильно, получен верный ответ |
| 1 | Ход решения верный, все его шаги выполнены правильно, но даны неполные объяснения или допущена одна вычислительная ошибка |
| 0 | Решение не соответствует ни одному из критериев, перечисленных выше |
| 2 | <i>Максимальный балл</i> |

Система оценивания выполнения всей работы

Максимальный балл за выполнение работы – 18.

Рекомендации по переводу первичных баллов в отметки по пятибалльной шкале

| Отметка по пятибалльной шкале | «2» | «3» | «4» | «5» |
|-------------------------------|-----|------|-------|-------|
| Первичные баллы | 0–4 | 5–10 | 11–14 | 15–18 |