

Логин ОО
----------

**Система оценивания проверочной работы**

Правильный ответ на каждое из заданий 1–12 оценивается 1 баллом.

<b>Номер задания</b>	<b>Правильный ответ</b>
1	321
2	21,72
3	20700
4	17850
5	65
6	2
7	0,2
8	213
9	260
10	2
11	88
12	54

**Критерии оценивания выполнения заданий с развернутым ответом**

13

Решение.

Сухая часть свежих фруктов составляет 14%, а высушенных — 77%. Значит, из 396 кг свежих фруктов получится  $\frac{14}{77} \cdot 396 = 72$  (кг) высушенных.

Ответ: 72 кг.

Баллы	Содержание критерия
2	Ход решения задачи верный, получен верный ответ
1	Ход решения верный, все его шаги присутствуют, но допущена ошибка вычислительного характера
0	Решение не соответствует ни одному из критериев, перечисленных выше
2	<i>Максимальный балл</i>

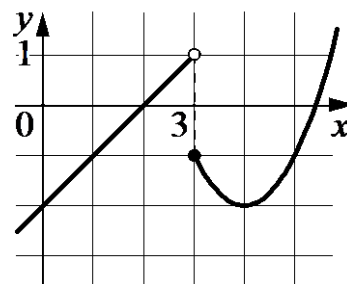
14

Решение.

Построим график функции  $y = x - 2$  при  $x < 3$  и график функции  $y = x^2 - 8x + 14$  при  $x \geq 3$ .

Прямая  $y = m$  имеет с графиком ровно две общие точки при  $m = -2$  или  $-1 < m < 1$ .

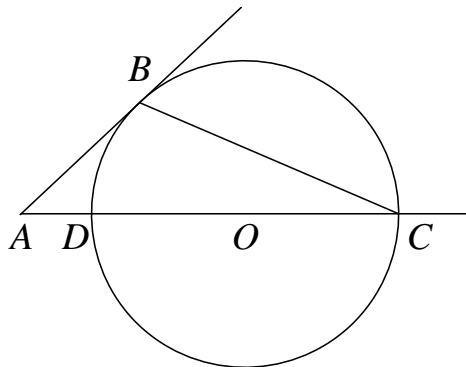
Ответ:  $m = -2$ ;  $-1 < m < 1$ .



Баллы	Содержание критерия
2	График построен верно, верно найдены искомые значения параметра
1	График построен верно, но искомые значения параметра найдены неверно или не найдены
0	Решение не соответствует ни одному из критериев, перечисленных выше
2	<i>Максимальный балл</i>

15

Решение.



Пусть окружность пересекает второй раз прямую  $AC$  в точке  $D$ , а  $DC = x$ . Тогда по свойству касательной и секущей, проведённых из одной точки к окружности, получаем:

$$AB^2 = AC(AC - x); 81 = 12(12 - x),$$

откуда  $x = 5,25$ .

Ответ: 5,25.

Баллы	Содержание критерия
2	Ход решения верный, все его шаги выполнены правильно, получен верный ответ
1	Ход решения верный, все его шаги выполнены правильно, но даны неполные объяснения или допущена одна вычислительная ошибка
0	Решение не соответствует ни одному из критериев, перечисленных выше
2	<i>Максимальный балл</i>

**Система оценивания выполнения всей работы**

Максимальный балл за выполнение работы – 18.

*Рекомендации по переводу первичных баллов в отметки по пятибалльной шкале*

Отметка по пятибалльной шкале	«2»	«3»	«4»	«5»
Первичные баллы	0–4	5–10	11–14	15–18