

Система оценивания проверочной работы

Правильный ответ на каждое из заданий 1.1, 9, 11, 13.3 оценивается 1 баллом.

Правильный ответ на задания 3 и 8 оценивается 2 баллами. Если в ответе переставлены местами два элемента, выставляется 1 балл, более двух элементов – 0 баллов.

Полный правильный ответ на каждое из заданий 4, 5, 7, 13.2 оценивается 2 баллами. Если в ответе допущена одна ошибка (в том числе написана лишняя цифра, или не написана одна необходимая цифра), выставляется 1 балл; если допущено две или более ошибки – 0 баллов.

Номер задания	Правильный ответ
3	42153
4	24
5	263
7	211221
8	34512
9	1
11	2

1

1.1	А – листостебельные мхи Б – плауновые В – папоротниковые Г – двудольные
-----	--

1.2

Содержание верного ответа и указания к оцениванию	Баллы
Правильный ответ должен содержать следующие <u>элементы</u> : 1) <u>объект</u> : двудольные; 2) <u>объяснение</u> , например: это семенные растения; ИЛИ 1) <u>объект</u> : листостебельные мхи; 2) <u>объяснение</u> , например: не имеют корней Объяснение может быть дано в иной, близкой по смыслу формулировке, не искажающей его смысла	
Правильно определён объект и дано объяснение	2
Правильно определён объект, объяснение отсутствует / дано неправильно.	1
Объект определён неправильно / не определён независимо от наличия/отсутствия объяснения. ИЛИ Ответ неправильный	0
<i>Максимальный балл</i>	2

2	Содержание верного ответа и указания к оцениванию (допускаются иные формулировки ответа, не искажающие его смысла)	Баллы
		Правильный ответ должен содержать <u>указание на значение культурных растений в жизни человека</u> , например, являются важнейшим источником пищи (зерновые культуры); ИЛИ растения являются сырьём для различных отраслей промышленности; ИЛИ из растений изготавливают лекарственные препараты
	Правильно указано значение	1
	Значение не указано / указано неправильно	0
	<i>Максимальный балл</i>	<i>1</i>

6	Указания к оцениванию	Баллы
		Правильный ответ должен содержать <u>по три примера</u> организмов, относящихся к мхам и шляпочным грибам
	Правильно указано по три примера организмов в каждой группе	2
	Правильно приведено два-три примера организмов, относящихся к одной группе, и два примера организмов, относящихся к другой группе	1
	Все иные ситуации, не соответствующие правилам выставления 2 и 1 балла. ИЛИ Ответ неправильный	0
	<i>Максимальный балл</i>	<i>2</i>

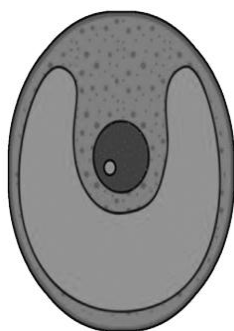
10	Содержание верного ответа и указания к оцениванию (допускаются иные формулировки ответа, не искажающие его смысла)	Баллы
		Правильный ответ должен содержать следующие <u>элементы</u> : 1) <u>признак</u> : число частей (тычинок, чашелистиков, лепестков) цветка; 2) <u>объяснение</u> , например: у двудольных число частей кратно 5 или 4 / двойной околоцветник
	Правильно указан признак и дано объяснение	2
	Правильно указан только признак	1
	Признак не указан / указан неправильно	0
	<i>Максимальный балл</i>	<i>2</i>

12

Содержание верного ответа и указания к оцениванию (допускаются иные формулировки ответа, не искажающие его смысл)	Баллы
Правильный ответ должен содержать следующие <u>элементы</u> : 1. <u>Основание</u> – выведение человеком для получения пищевых продуктов; 1) <u>группа 1</u> – культурные растения: пшеница, подсолнечник, вишня; 2) <u>группа 2</u> – дикорастущие растения: ольха, платан, лапчатка ИЛИ 2. <u>Основание</u> – жизненная форма; 1) <u>группа 1</u> – деревья: платан, ольха, вишня 2) <u>группа 2</u> – травы: пшеница, подсолнечник, лапчатка	
Правильно заполнены пять ячеек таблицы	3
Без ошибок заполнены только четыре любые ячейки таблицы	2
Без ошибок заполнены только три любые ячейки таблицы	1
Все иные ситуации, не соответствующие правилам выставления 3, 2 и 1 балла. ИЛИ Ответ неправильный	0
<i>Максимальный балл</i>	3

13

13.1



Название	Хлорелла	Плаун булавовидный	Сфагнум
Среда обитания	Водная	Наземно-воздушная	Наземно-воздушная

Содержание верного ответа и указания по оцениванию	Баллы
Верно подписаны названия трёх растений и указаны среды их обитания	2
Верно подписаны названия не менее двух растений и указаны среды обитания одного-двух из них. ИЛИ Верно подписаны только названия трёх растений, среды обитания не указаны / указаны неверно	1
Все комбинации элементов, не соответствующие указаниям по выставлению 2 баллов и 1 балла. ИЛИ Ответ неправильный	0
<i>Максимальный балл</i>	2

13.2	плаун булавовидный – 5 хлорелла – 1 сфагнум – 4
13.3	сфагнум

Система оценивания выполнения всей работы

Максимальный балл за выполнение работы – 28.

Рекомендации по переводу первичных баллов в отметки по пятибалльной шкале

Отметка по пятибалльной шкале	«2»	«3»	«4»	«5»
Первичные баллы	0–9	10–16	17–22	23–28