

**Проверочная работа
по БИОЛОГИИ**

7 КЛАСС

Вариант 1

Инструкция по выполнению работы

На выполнение работы по биологии отводится 60 минут. Работа включает в себя 13 заданий.

Ответы на задания запишите в поля ответов в тексте работы. В случае записи неверного ответа зачеркните его и запишите рядом новый.

При выполнении работы не разрешается пользоваться учебником, рабочими тетрадями и другим справочным материалом.

При необходимости можно пользоваться черновиком. Записи в черновике проверяться и оцениваться не будут.

Советуем выполнять задания в том порядке, в котором они даны. В целях экономии времени пропускайте задание, которое не удаётся выполнить сразу, и переходите к следующему. Если после выполнения всей работы у Вас останется время, то Вы сможете вернуться к пропущенным заданиям.

Желаем успеха!

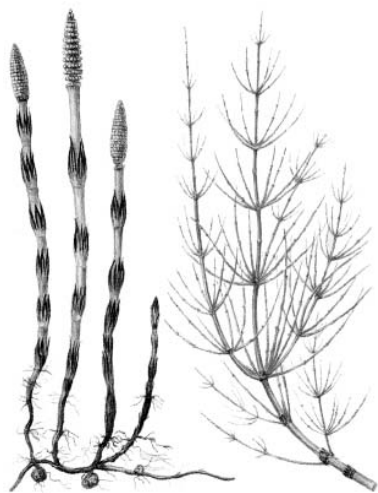
Таблица для внесения баллов участника

Номер задания	1.1	1.2	2	3	4	5	6	7	8	9	10	11	12	13.1	13.2	13.3	Сумма баллов	Отметка за работу
Баллы																		

1

Рассмотрите изображения различных объектов живой природы.

1.1. Подпишите их названия, используя слова из предложенного списка: *голосеменные, хвощовые, зелёные водоросли, плауновидные.*



А. _____



Б. _____



В. _____



Г. _____

1.2. Три из изображённых объектов объединены общим признаком. Выпишите название объекта, «выпадающего» из общего ряда. Объясните свой выбор.

Ответ. _____

2

Что учёные называют фитопланктоном? Дайте определение этому термину.

Ответ. _____

3

Василиса и Иван собрали и подготовили для гербария образцы растений. Для каждого растения им необходимо составить «паспорт», соответствующий положению этого растения в общей классификации организмов. Помогите ребятам записать в таблицу **слова** из предложенного списка в такой последовательности, чтобы получился «паспорт» растения.

Список слов:

- 1) Элодея
- 2) Растения
- 3) Элодея канадская
- 4) Покрытосеменные
- 5) Однодольные

Царство	Отдел	Класс	Род	Вид

4

Известно, что **пеницилл** – род плесневых грибов, некоторые виды которого используются в медицинских целях. Используя эти сведения, выберите из приведённого ниже списка два утверждения, относящиеся к описанию **данных** признаков этого гриба.

Запишите в ответе **цифры**, соответствующие выбранным ответам.

- 1) В 1928 году Флеминг выделил из гриба антибиотик пенициллин, подавляющий рост многих видов бактерий.
- 2) Мицелий гриба в виде пушистого или зернистого налёта развивается в почве или на пищевых продуктах.
- 3) Колонии гриба могут иметь голубоватый, бурый или золотистый оттенок.
- 4) Споры гриба могут провоцировать развитие аллергии.
- 5) Очень распространённый род грибов, включающий более 300 видов.

Ответ.

--	--

5

Выберите из предложенного списка и вставьте в текст пропущенные слова, используя для этого их цифровые обозначения. Впишите номера выбранных слов на места пропусков в тексте.

Шляпочные грибы

Тело грибов состоит из многочисленных ветвящихся нитей, образующих _____(А). Шляпочные грибы в период размножения формируют _____(Б), состоящее из ножки и шляпки. Нижняя сторона шляпки покрыта спороносным слоем, который может быть пластинчатым, как у сыроежки, или _____(В), как у подосиновика.

Список слов:

- 1) слоевище
- 2) плодовое тело
- 3) грибница
- 4) трубчатый
- 5) пористый
- 6) спорангий

Запишите в таблицу выбранные цифры под соответствующими буквами.

Ответ.

А	Б	В

6

Приведите по три примера растений, относящихся к указанным семействам. Запишите их названия в таблицу.

Розоцветные	Злаки

7

Установите соответствие между характеристиками и группами грибов: к каждой позиции, данной в первом столбце, подберите соответствующую позицию из второго столбца.

ХАРАКТЕРИСТИКИ

- А) используются для получения антибиотиков
 Б) создают микоризу
 В) обычно образуют плодовые тела
 Г) состоят из мицелия и ножки с головкой или кисточкой
 Д) широко используются человеком в пищу
 Е) вызывают порчу пищевых продуктов

ГРУППЫ ГРИБОВ

- 1) Плесневые
 2) Шляпочные

Запишите в таблицу выбранные цифры под соответствующими буквами.

Ответ.

А	Б	В	Г	Д	Е

8

Установите последовательность усложнения организации растений в процессе эволюции. В ответе запишите соответствующую последовательность цифр.

- 1) появление многоклеточности
 2) возникновение ризоидов
 3) образование плодов
 4) появление корней, стеблей, листьев
 5) возникновение одноклеточных водорослей

Ответ.

--	--	--	--	--

9

К какому классу относят растение, семя которого показано на рисунке 1?

- 1) Однодольные
- 2) Хвойные
- 3) Папоротниковые
- 4) Двудольные

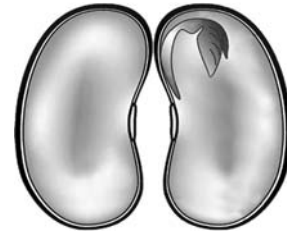


Рисунок 1

Ответ.

10

Какое число чашелистиков, вероятнее всего, будет у растения, семя которого изображено на рисунке (см. задание 9)? Почему?

Ответ. _____

11

Верны ли следующие суждения о строении семян цветковых растений?

А. Зародыш состоит из семядолей, корешка, стебелька и бутона.

Б. Питательные вещества зародыша запасаются либо в семядолях, либо в специальной ткани – околоплоднике.

- 1) верно только А
- 2) верно только Б
- 3) оба суждения верны
- 4) оба суждения неверны

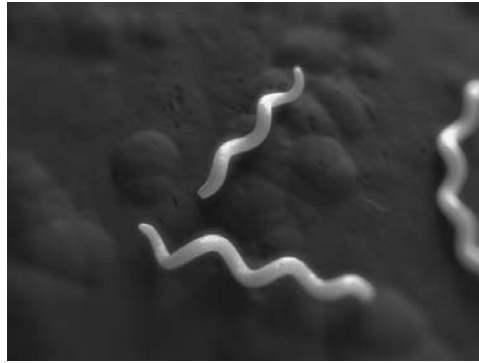
Ответ.

12

Рассмотрите изображения шести организмов. Предложите основание, согласно которому их можно разделить на две группы по три представителя в каждой.



Строчок обыкновенный



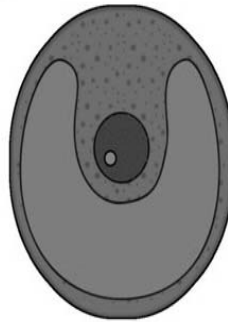
Бактерии спириллы



Бактерии вибрионы



Спирогира



Хлорелла



Подсолнечник

Заполните таблицу: запишите в неё основание, по которому были разделены организмы, общее название для каждой группы организмов и перечислите организмы, которые вы отнесли к этой группе.

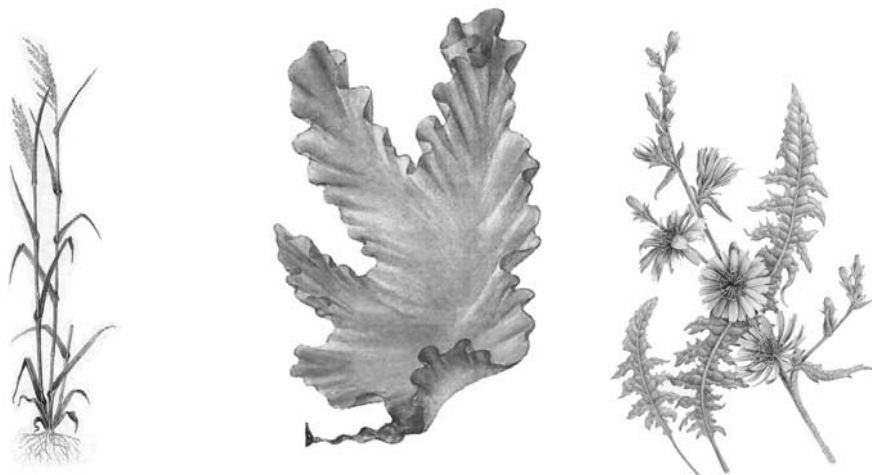
Номер группы	Какое основание позволило разделить организмы?	Как называется данная группа организмов?	Какие организмы относятся к данной группе?
Группа 1			
Группа 2			



13

13.1. Рассмотрите изображения растений: *цикорий*, *рис*, *ульва*. Подпишите их названия под соответствующими изображениями.

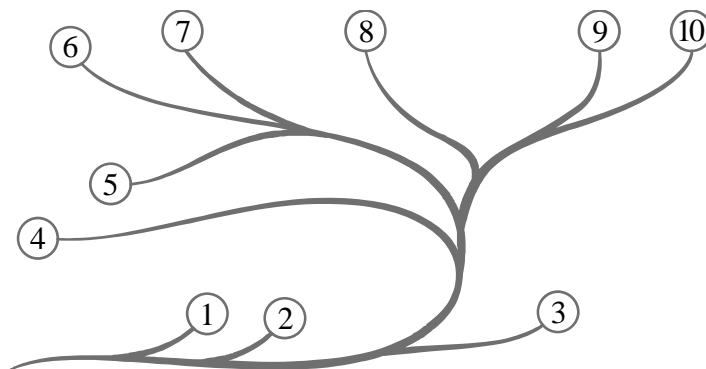
Под каждым названием растения укажите среду его обитания: *наземно-воздушная*, *водная*.



Название			
Среда обитания			

13.2. Рассмотрите схему, отражающую развитие растительного мира Земли.

- 1 – Зелёные водоросли
- 2 – Красные водоросли
- 3 – Бурые водоросли
- 4 – Мхи
- 5 – Плауны
- 6 – Папоротники
- 7 – Хвощи
- 8 – Голосеменные
- 9 – Однодольные
- 10 – Двудольные



Какими цифрами на схеме обозначены группы организмов, к которым относят изображённые на рисунках растения? Запишите в таблицу номера соответствующих групп.

Ульва	Цикорий	Рис

13.3. Какое из этих растений относят к низшим растениям?

Ответ. _____