

Система оценивания проверочной работы

Правильный ответ на каждое из заданий 1.1, 9, 11, 13.3 оценивается 1 баллом.

Правильный ответ на задания 3 и 8 оценивается 2 баллами. Если в ответе переставлены местами два элемента, выставляется 1 балл, более двух элементов – 0 баллов.

Полный правильный ответ на каждое из заданий 4, 5, 7, 13.2 оценивается 2 баллами. Если в ответе допущена одна ошибка (в том числе написана лишняя цифра, или не написана одна необходимая цифра), выставляется 1 балл; если допущено две или более ошибки – 0 баллов.

Номер задания	Правильный ответ
3	24513
4	14
5	465
7	222112
8	24351
9	3
11	4

1

1.1	А – папоротники Б – мхи В – покрытосеменные Г – плауновидные
-----	---

1.2

Содержание верного ответа и указания к оцениванию	Баллы
Правильный ответ должен содержать следующие <u>элементы</u> : 1) <u>объект</u> : покрытосеменные; 2) <u>объяснение</u> , например: это растения, у которых образуются цветки и семена; ИЛИ 1) <u>объект</u> : мхи; 2) <u>объяснение</u> , например: не имеют корней Объяснение может быть дано в иной, близкой по смыслу формулировке, не искажающей его смысла	
Правильно определён объект и дано объяснение	2
Правильно определён объект, объяснение отсутствует / дано неправильно.	1
Объект определён неправильно / не определён независимо от наличия/отсутствия объяснения. ИЛИ Ответ неправильный	0
<i>Максимальный балл</i>	2

2

Содержание верного ответа и указания к оцениванию (допускаются иные формулировки ответа, не искажающие его смысла)	Баллы
Правильный ответ должен содержать <u>указание на сходство грибов и животных</u> , например, отсутствие у грибов и животных пластид; ИЛИ наличие в теле грибов и некоторых животных хитина	
Правильно указано одно сходство	1
Сходство не указано / указано неправильно	0
<i>Максимальный балл</i>	1

6

Указания к оцениванию	Баллы
Правильный ответ должен содержать <u>по три примера</u> растений, относящихся к семействам Злаки и Лилейные	
Правильно указано по три примера растений в каждом семействе	2
Правильно приведено два-три примера растений, относящихся к одному семейству, и два примера растений, относящихся к другому семейству	1
Все иные ситуации, не соответствующие правилам выставления 2 и 1 балла. ИЛИ Ответ неправильный	0
<i>Максимальный балл</i>	2

10

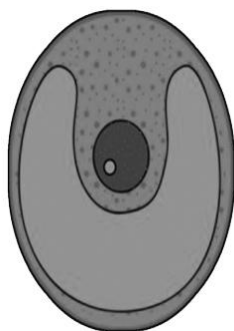
Содержание верного ответа и указания к оцениванию (допускаются иные формулировки ответа, не искажающие его смысла)	Баллы
Правильный ответ должен содержать следующие <u>элементы</u> : 1) <u>число чашелистиков</u> : 5 или 4 (кратно 5 или 4); 2) <u>объяснение</u> , например: характерный признак двудольных растений	
Правильно указано число чашелистиков и дано объяснение	2
Правильно указано только число чашелистиков	1
Число чашелистиков не указано / указано неправильно	0
<i>Максимальный балл</i>	2

12

Содержание верного ответа и указания к оцениванию (допускаются иные формулировки ответа, не искажающие его смысл)	Баллы
Правильный ответ должен содержать следующие <u>элементы</u> : 1. <u>Основание</u> – число клеток, образующих организм; 1) <u>группа 1</u> – организмы, состоящие из одной клетки: бактерии кокки, бактерии спириллы, хлорелла; 2) <u>группа 2</u> – организмы, состоящие из большого числа клеток: плаун баранец, волнушка, клюква ИЛИ 1. <u>Основание</u> – способ питания организмов; 1) <u>группа 1</u> – организмы, питающиеся готовыми органическими веществами: бактерии кокки, бактерии спириллы, волнушка; 2) <u>группа 2</u> – организмы, самостоятельно синтезирующие органические вещества: плаун баранец, клюква, хлорелла	
Правильно заполнены пять ячеек таблицы	3
Без ошибок заполнены только четыре любые ячейки таблицы	2
Без ошибок заполнены только три любые ячейки таблицы	1
Все иные ситуации, не соответствующие правилам выставления 3, 2 и 1 балла. ИЛИ Ответ неправильный	0
<i>Максимальный балл</i>	3

13

13.1



Название	Хлорелла	Кочедыжник	Туя серебристая
Среда обитания	Водная	Наземно-воздушная	Наземно-воздушная

Содержание верного ответа и указания по оцениванию	Баллы
Верно подписаны названия трёх растений и указаны среды их обитания	2
Верно подписаны названия не менее двух растений и указаны среды обитания одного-двух из них. ИЛИ Верно подписаны только названия трёх растений, среды обитания не указаны / указаны неверно	1
Все комбинации элементов, не соответствующие указаниям по выставлению 2 баллов и 1 балла. ИЛИ Ответ неправильный	0
<i>Максимальный балл</i>	2

13.2	кочедыжник – 6 туя серебристая – 8 хлорелла – 1
13.3	кочедыжник

Система оценивания выполнения всей работы

Максимальный балл за выполнение работы – 28.

Рекомендации по переводу первичных баллов в отметки по пятибалльной шкале

Отметка по пятибалльной шкале	«2»	«3»	«4»	«5»
Первичные баллы	0–9	10–16	17–22	23–28