

**Проверочная работа
по ГЕОГРАФИИ**

6 КЛАСС

Вариант 1

Инструкция по выполнению работы


На выполнение работы по географии даётся 60 минут. Работа включает в себя 10 заданий.

Ответы на задания запишите в поля ответов в тексте работы. В случае записи неверного ответа зачеркните его и запишите рядом новый.

При выполнении работы не разрешается пользоваться учебником, рабочими тетрадями, атласом и другим справочным материалом.

При необходимости можно пользоваться черновиком. Записи в черновике проверяться и оцениваться не будут. Для выполнения заданий с использованием карт Вам потребуются линейка и карандаш.

Советуем выполнять задания в том порядке, в котором они даны. В целях экономии времени пропускайте задание, которое не удаётся выполнить сразу, и переходите к следующему. Если после выполнения всей работы у Вас останется время, то Вы сможете вернуться к пропущенным заданиям.

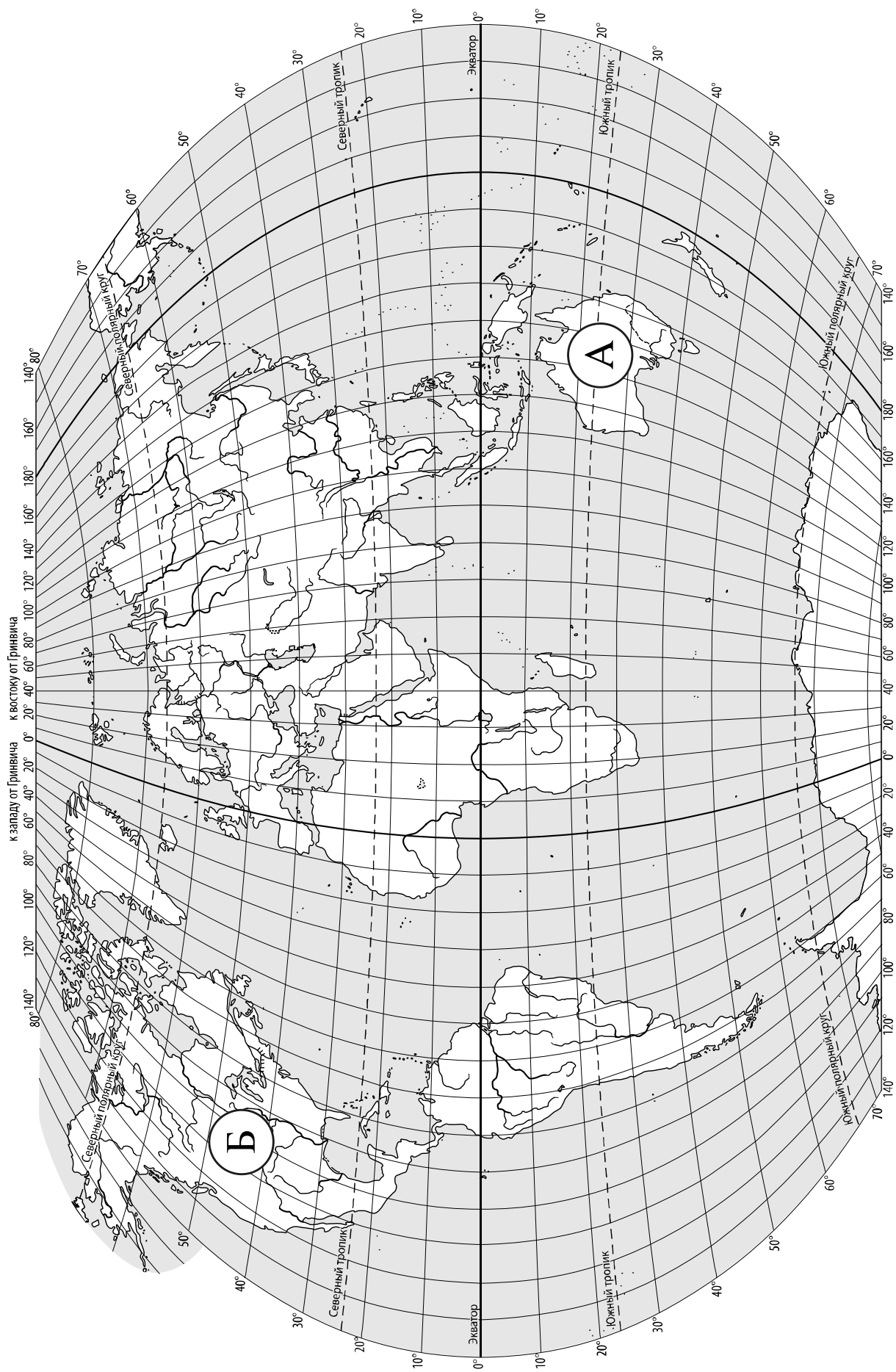
Значком  отмечены задания, ответы на которые записываются на карте, приведённой на странице 2.

Желаем успеха!

Таблица для внесения баллов участника

Номер задания	1.1	1.2	2.1К1	2.1К2	2.2	3.1	3.2	3.3	4.1	4.2	4.3	5.1	5.2	6.1	6.2К1	6.2К2
Баллы																

Номер задания	7	8.1	8.2	9К1	9К2	9К3	10.1	10.2К1	10.2К2	Сумма баллов	Отметка за работу
Баллы											



Задание 1 выполняется с использованием карты мира, приведённой на странице 2.

1

Рассмотрите карту мира. На ней буквами А и Б отмечены два материка.

1.1. Запишите названия материков в соответствующее поле.

Название материка (А) :

Название материка (Б) :



1.2. С каким из названных Вами материков связаны открытия путешественников и исследователей, изображённых на портретах? Укажите название материка.



Джеймс Кук



Абель Тасман

Ответ: _____



Подпишите на карте океаны, омывающие берега указанного Вами материка.



Задание 2 выполняется с использованием карты мира, приведённой на странице 2.

2

2.1. Поставьте точки на карте по приведённым ниже координатам. Обозначьте эти точки соответственно цифрами 1 и 2.



Точка 1 – 35° с. ш. 90° з. д.

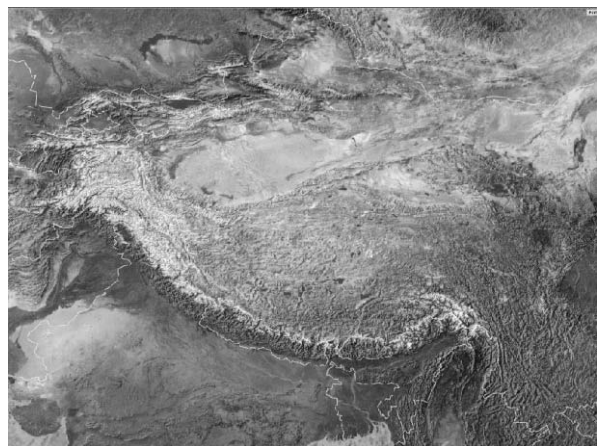
Точка 2 – 35° с. ш. 90° в. д.

В каком направлении от точки 1 расположена точка 2?

Ответ. _____

2.2. Точка 2 расположена на территории крупного географического объекта. Прочитайте текст, рассмотрите фотографию и космический снимок и укажите название этого географического объекта.

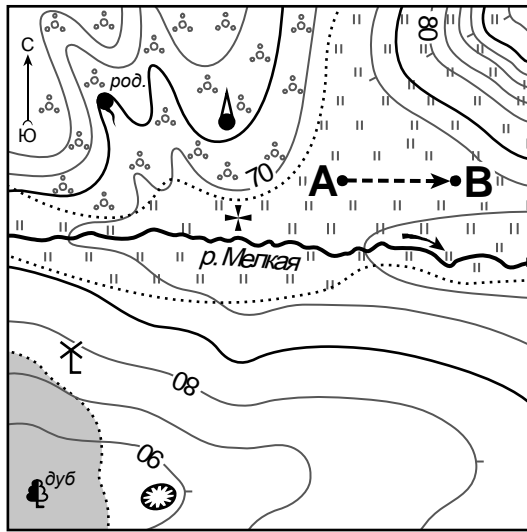
Крупнейшее по площади и высоте нагорье на Земле, расположенное в Центральной Азии. Средняя высота нагорья составляет 4–5 тыс. м над уровнем моря. С юга нагорье окаймляет самая высокая горная система мира – Гималаи. Климат здесь очень сухой, что обусловлено высотой нагорья и его положением внутри материка. Годовое количество осадков не превышает 100-200 мм. Зимы отличаются сильными морозами. Вершины хребтов покрыты ледниками. Здесь берут начало крупные реки Хуанхэ, Янцзы, Меконг, Инд. Это местообитание разнообразных копытных – дикого яка, горных баранов. Нагорье известно ещё и тем, что на его территории находится обитель буддийских монахов.



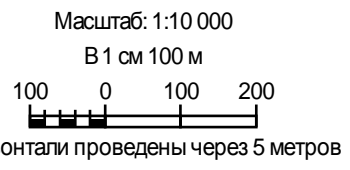
Ответ. _____

Задание 3 выполняется с использованием приведённого ниже фрагмента топографической карты.

3



- Церковь
- Мельница
- Родник
- Яма
- Башня
- Луг
- Кустарник
- Лес
- Маршрут



3.1. На каком берегу реки Мелкой находится мельница?

Ответ. _____

□

В каком направлении от мельницы расположена церковь?

Ответ. _____

3.2. Какова протяжённость проложенного на карте маршрута А–В? Для выполнения задания используйте линейку. Расстояние измеряйте по центрам точек.

□

Ответ. _____

3.3. Какой из изображённых на фотографиях объектов может быть сооружён на территории, по которой проходит маршрут А – В? Запишите в ответе **номер** фотографии. Обоснуйте свой ответ.



1 – лыжный трамплин



2 – хоккейная коробка

□

Ответ. Объект: _____

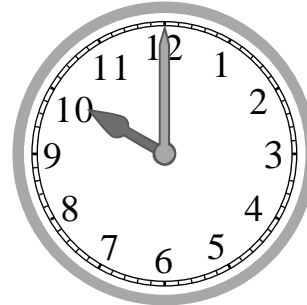
4

4.1. Разница во времени между городами Томском и Сочи составляет **–4 часа**. На рисунках представлены показания часов в этих городах в тот момент, когда в Томске **2 часа дня**. Запишите под каждым рисунком, как отображается то же самое время на электронных часах в этих городах.

ТОМСК



СОЧИ



4.2. Михаил живёт в Томске. Что он делает в указанное Вами время? Используйте для ответа приведённый режим дня школьника.

Ответ. _____

4.3. Что в это же время делает его сверстник Алексей, который живёт в Сочи, если он соблюдает тот же режим дня, что и Михаил?

Ответ. _____

Обоснуйте свой ответ. Укажите, чем обусловлена разница во времени в разных частях Земли.

Ответ. _____

РЕЖИМ ДНЯ ШКОЛЬНИКА

7.00	<i>Подъём</i>
7.05 – 7.20	<i>Утренняя зарядка</i>
7.20 – 7.30	<i>Гигиенические процедуры</i>
7.30 – 8.00	<i>Завтрак</i>
8.00 – 8.15	<i>Дорога в школу</i>
8.30 – 13.10	<i>Уроки в школе</i>
13.10 – 13.30	<i>Дорога домой</i>
13.45 – 14.15	<i>Обед</i>
14.15 – 16.15	<i>Занятия в кружках/секциях</i>
16.30 – 16.45	<i>Полдник</i>
16.45 – 18.15	<i>Выполнение домашних заданий</i>
18.15 – 19.15	<i>Прогулка на свежем воздухе</i>
19.30 – 20.00	<i>Ужин</i>
20.00 – 21.30	<i>Свободное время (чтение книг, просмотр телепередач, настольные игры)</i>
21.30 – 22.00	<i>Гигиенические процедуры и подготовка ко сну</i>
22.00 – 7.00	<i>Ночной сон</i>

5

5.1. Установите соответствие между географическими особенностями и природными зонами, для которых они характерны: для этого к каждой позиции первого столбца подберите соответствующую позицию из второго столбца.

ГЕОГРАФИЧЕСКИЕ ОСОБЕННОСТИ

- А) жаркий и постоянно влажный климат
- Б) местообитание зубра, лося, барсука, бобра
- В) произрастание каучуконоса – гевеи
- Г) переходная зона от тайги к зоне широколиственных лесов
- Д) произрастание берёзы, осины, ели, сосны, дуба
- Е) местообитание горилл, шимпанзе, ленивцев, леопардов, ягуаров

ПРИРОДНЫЕ ЗОНЫ

- 1) смешанные леса
- 2) влажные экваториальные леса

Запишите в таблицу выбранные цифры под соответствующими буквами.

Ответ:

А	Б	В	Г	Д	Е

5.2. Определите, в какой из указанных природных зон могла быть сделана каждая фотография. Подпишите названия природных зон.

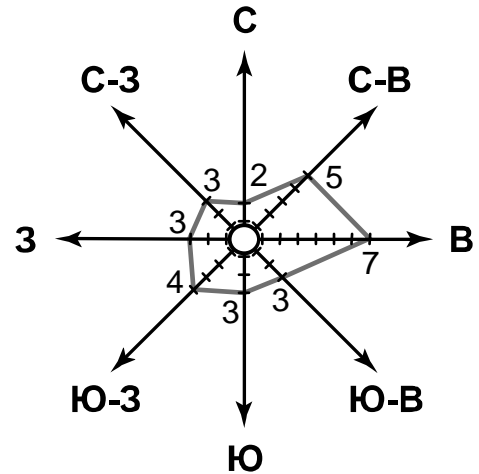


А – _____

Б – _____

6

На метеорологической станции города N в сентябре были проведены наблюдения за направлением ветра. По результатам наблюдений метеорологи построили розу ветров. Рассмотрите розу ветров и ответьте на вопросы.



6.1. Какой ветер чаще всего дул в сентябре?

Ответ. _____

В каком направлении дует этот ветер?

Ответ. _____

6.2. На каком рисунке знаками отображена погода в тот день, когда дул северо-восточный ветер? Укажите букву, которой обозначен этот рисунок. Составьте описание погоды в этот день по условным обозначениям на указанном Вами рисунке.

А				-10 °C	88%
Б				+20 °C	90%
В				+10 °C	65%

Ответ. Рисунок: _____

7

Прочитайте текст и выполните задание.

(1)Человек давно заселил почти всю Землю, и приспособленность к жизни в разных природных условиях, по мнению учёных, привела к различию во внешнем облике человека. (2)Группы людей, объединённых общностью происхождения и сходством внешних признаков, называют расами. (3)Расовые признаки сложились под влиянием климата и других особенностей природной среды. (4)Например, учёные предполагают, что чем больше количество солнечного света, тем темнее кожа людей. (5)Выделяют четыре основные расы: европеоидную, экваториальную, монголоидную и австралоидную. (6)Несмотря на внешние различия, способности людей всех рас к любым видам деятельности одинаковы.

По каким предложениям можно сделать вывод о причинах различий во внешнем облике людей? Запишите номера предложений.

Ответ. _____

8

8.1. Используя приведённую ниже таблицу, выполните задания.

Численность и показатели рождаемости и смертности населения, 2016 г.

№	Страна	Численность населения, млн человек	Показатели рождаемости и смертности, на 1000 жителей	
			рождаемость	смертность
1	Бразилия	208	14	6
2	Япония	127	8	10
3	Индия	1353	22	7
4	Греция	11	8	10

Расположите страны в порядке **уменьшения** численности населения, начиная со страны с самой большой численностью. Запишите в ответе последовательность порядковых номеров этих стран.

Ответ. _____

В какой стране показатель рождаемости наибольший? Запишите в ответе название страны.

Ответ. _____

В каких странах показатели смертности одинаковы? Запишите в ответе название страны.

Ответ. _____

8.2. На photographиях изображены представители населения стран, указанных в таблице. Запишите под каждой photographией название соответствующей **страны**.



А – _____



Б – _____



В – _____



Г – _____

9

Рассмотрите фотографию с изображением опасного явления природы. Запишите его название.



Ответ. Природное явление – _____

Составьте краткое описание этого природного явления. Какие правила поведения следует соблюдать, если это природное явление застало Вас за городом? Запишите не менее двух правил.

Ответ. _____

10

10.1. Запишите название региона: республики, или области, или края, или автономного округа, или города федерального значения, в котором Вы живёте.

Ответ. _____

Как называется главный город Вашего региона? / Как называется населённый пункт / округ / муниципальный район города, в котором Вы живёте или расположена Ваша школа?

Ответ. _____

10.2. Какие реки протекают по территории Вашего региона? Составьте краткое описание одной из этих рек.

Ответ. _____
