

**Проверочная работа
по предмету «ОКРУЖАЮЩИЙ МИР»**

**4 класс
Вариант 1**

Инструкция по выполнению работы

На выполнение работы по предмету «Окружающий мир» даётся 45 минут. Работа состоит из двух частей и включает в себя 10 заданий.

Ответы на задания запиши в поле ответа в тексте работы.

При выполнении работы не разрешается пользоваться учебником, рабочими тетрадями и другим справочным материалом.

Советуем выполнять задания в том порядке, в котором они даны. Для экономии времени пропускай задание, которое не удаётся выполнить сразу, и переходи к следующему. Постарайся выполнить как можно больше заданий.

Желаем успеха!

Таблица для внесения баллов участника

Номер задания	1	2	3.1	3.2	3.3	4	5	6.1	6.2	6.3	7.1	7.2	8 К1	8 К2	8 К3	9(1)	9(2)	9(3)
Баллы																		

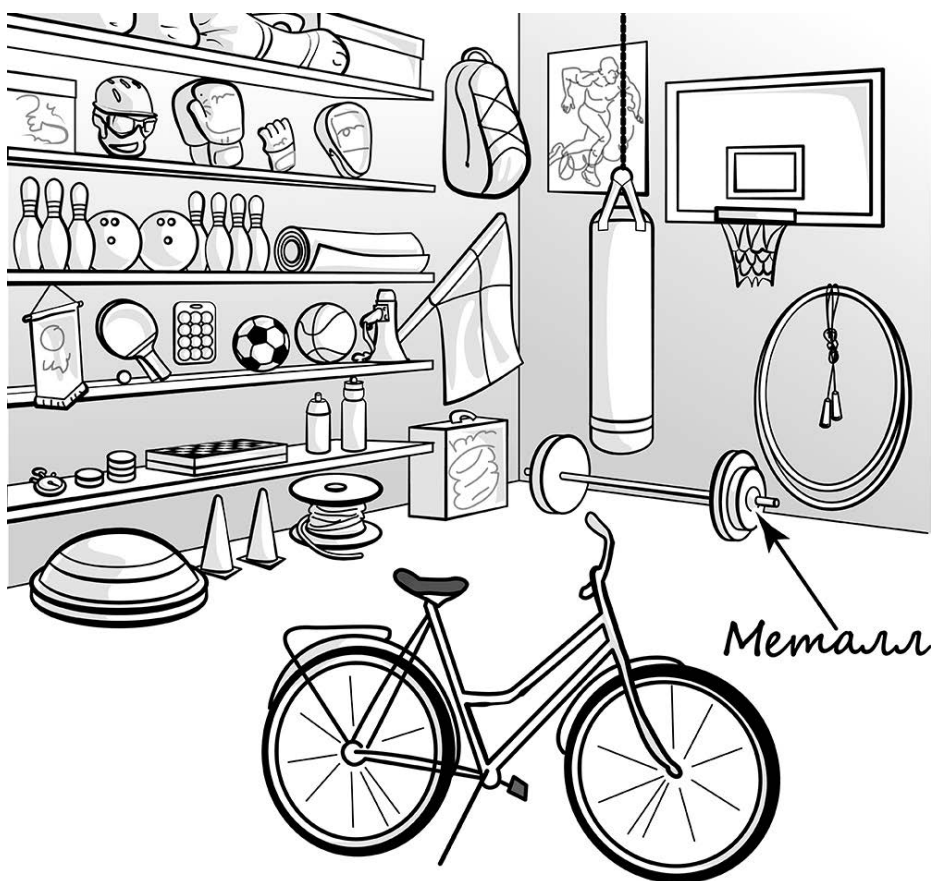
10.1	10.2 К1	10.2 К2	10.2 К3	Сумма баллов	Отметка за работу

Часть 1

1

Рассмотри рисунок, на котором изображён спортивный магазин. Штанга изготовлена из металла. Она отмечена на рисунке стрелкой с соответствующей надписью.

Покажи на рисунке стрелкой любой предмет (любую деталь) из ткани и любой предмет (любую деталь) из пластмассы. Подпиши название соответствующего материала рядом с каждой стрелкой.



2

На интернет-сайтах погоды можно встретить подобные таблицы. Изучи прогноз погоды на трое суток по приведённой ниже таблице.

	Вторник, 2 апреля				Среда, 3 апреля				Четверг, 4 апреля			
	Ночь	Утро	День	Вечер	Ночь	Утро	День	Вечер	Ночь	Утро	День	Вечер
Облачность и атмосферные осадки												
Температура воздуха, °С	1	2	5	3	4	5	9	5	3	4	8	7
Направление ветра												
	Ю	Ю	Ю	Ю	СВ	В	В	СВ	В	Ю	ЮВ	Ю
Влажность воздуха, %	85	83	75	76	77	68	60	74	73	71	68	81

Выбери верные утверждения об ожидаемой погоде на эти трое суток и запиши в строку ответа их номера.

- 1) В среду температура воздуха днём будет ниже, чем днём в четверг.
- 2) В течение вторника ветер сменит своё направление с северного на северо-восточное.
- 3) Влажность воздуха в четверг не опустится ниже 68%
- 4) Во вторник в течение дня возможны осадки в виде дождя.

Ответ: _____

3) Рассмотрю карту. На ней буквами А и Б отмечены две природные зоны.



3.1. Запиши название каждой природной зоны в отведённое для этого поле.

Название природной зоны (А): _____ Название природной зоны (Б): _____

3.2. На следующей странице представлены фотографии северного оленя, барханного кота, тушканчика и карликовой ивы. Запиши название каждого из этих животных и растения рядом с номером фотографии, на которой оно изображено.

1) _____ 2) _____
 3) _____ 4) _____

3.3. Какие из этих животных обитают и какое растение произрастает в естественной среде (не в зоопарке и не в ботаническом саду) на территории природной зоны А, а какие – природной зоны Б? Запиши **номера** фотографий с изображением этих животных и растения в таблицу под соответствующими буквами.

Ответ:

Природная зона	А	Б
Животные и растение		



1)



2)



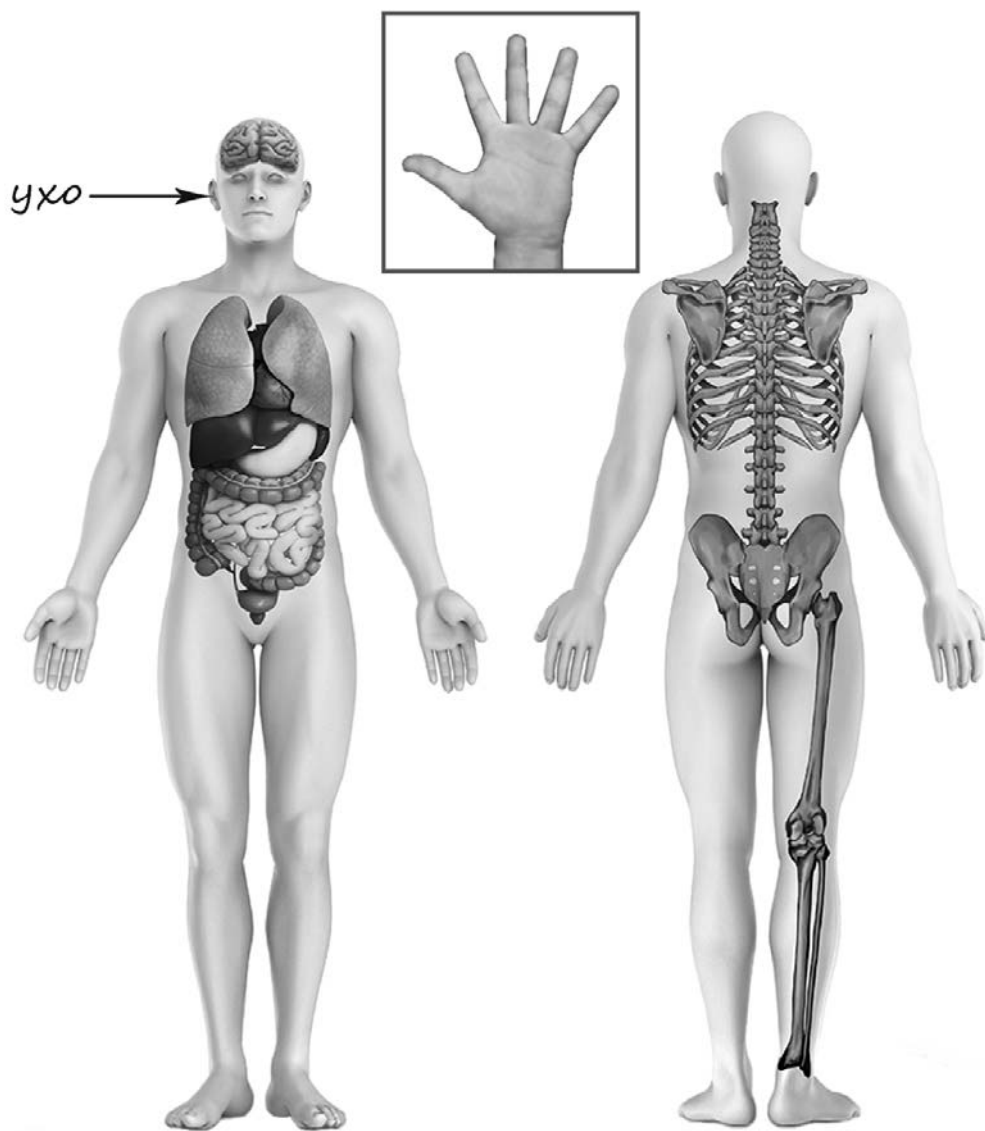
3)



4)

4

Рассмотри изображение человека. Покажи стрелками и подпиши *лодыжку*, *лопатку* и *большой палец руки* человека так, как показано на примере.



5

Составь два правила сохранения здоровья и правильного поведения человека из приведённых частей фраз: для этого к каждой позиции первого столбца подбери соответствующую позицию из второго столбца.

Начало фразы

- А) При переходе улицы
Б) Во время поездки с друзьями в общественном транспорте

Продолжение фразы

- 1) следует выключить мобильный телефон.
2) не следует разговаривать по мобильному телефону.
3) не следует громко разговаривать и кричать.

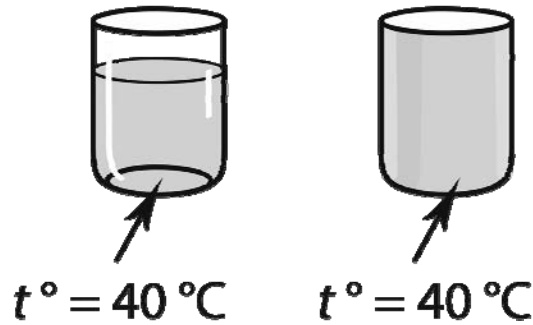
Запиши в таблицу выбранные цифры под соответствующими буквами.

Ответ:

Начало фразы	А	Б
Продолжение фразы		

6

Анатолий проводил наблюдения за растворением веществ в разных условиях. Чтобы выяснить, влияет ли прозрачность сосуда на скорость растворения сахара в нём, он взял два стакана одинаковой ёмкости, но один из них был из прозрачного стекла, а другой – из матового. Наполнив их водой одинаковой температуры, он опустил в каждый по одному кусочку сахара. Сосуды Анатолий поставил на стол и стал наблюдать за растворением сахара. Через одинаковое непродолжительное время сахар в обоих сосудах растворился.



6.1. Сравни условия, которые были в стаканах в описанном эксперименте. Подчеркни в каждой строке одно из выделенных слов.

Сосуды с водой:

одинаковые / различные

Количество сахара:

одинаковое / различное

6.2. По результатам эксперимента сделай вывод о том, влияет ли прозрачность сосуда на скорость растворения сахара.

Ответ: _____

6.3. Если бы Анатолий захотел выяснить, влияет ли состояние сахара (в виде сахарного песка или кусочков сахара) на продолжительность его растворения в воде, с помощью какого эксперимента он мог бы это сделать? Опиши этот эксперимент.

Ответ: _____

Часть 2

При выполнении заданий 7–10 последовательно отвечай на каждый из представленных вопросов. Ответы записывай чётко и разборчиво, соблюдая нормы речи.

7

Рассмотри знаки, изображённые на рисунках, и ответь на вопросы.



7.1. Какой из этих знаков относится к знакам пожарной безопасности?

Ответ.

Какое правило отражает этот знак?

Ответ: _____

7.2. Какие правила отражают два других знака? Запиши ответы в таблицу.

ЗНАК	ПРАВИЛО

8

На фотографиях изображены люди разных профессий за работой. Выбери ОДНУ из фотографий и запиши букву, под которой она приведена.

Представитель какой профессии изображён на выбранной фотографии? Какую работу выполняют люди этой профессии? Какие материалы / какое оборудование используют представители этой профессии в работе?

А)



Б)



В)



Выбранная фотография:

Ответ: _____

9

Каждый год в первую субботу июля Алёна вместе со своей семьёй отправляется в путешествие.

2021

Январь						
ПН	ВТ	СР	ЧТ	ПТ	СБ	ВС
				1	2	3
4	5	6	7	8	9	10
11	12	13	14	15	16	17
18	19	20	21	22	23	24
25	26	27	28	29	30	31

Февраль						
ПН	ВТ	СР	ЧТ	ПТ	СБ	ВС
1	2	3	4	5	6	7
8	9	10	11	12	13	14
15	16	17	18	19	20	21
22	23	24	25	26	27	28

Март						
ПН	ВТ	СР	ЧТ	ПТ	СБ	ВС
1	2	3	4	5	6	7
8	9	10	11	12	13	14
15	16	17	18	19	20	21
22	23	24	25	26	27	28
29	30	31				

Апрель						
ПН	ВТ	СР	ЧТ	ПТ	СБ	ВС
			1	2	3	4
5	6	7	8	9	10	11
12	13	14	15	16	17	18
19	20	21	22	23	24	25
26	27	28	29	30		

Май						
ПН	ВТ	СР	ЧТ	ПТ	СБ	ВС
					1	2
3	4	5	6	7	8	9
10	11	12	13	14	15	16
17	18	19	20	21	22	23
24	25	26	27	28	29	30
31						

Июнь						
ПН	ВТ	СР	ЧТ	ПТ	СБ	ВС
		1	2	3	4	5
6	7	8	9	10	11	12
13	14	15	16	17	18	19
20	21	22	23	24	25	26
27	28	29	30			

Июль						
ПН	ВТ	СР	ЧТ	ПТ	СБ	ВС
			1	2	3	4
5	6	7	8	9	10	11
12	13	14	15	16	17	18
19	20	21	22	23	24	25
26	27	28	29	30	31	

Август						
ПН	ВТ	СР	ЧТ	ПТ	СБ	ВС
						1
2	3	4	5	6	7	8
9	10	11	12	13	14	15
16	17	18	19	20	21	22
23	24	25	26	27	28	29
30	31					

Сентябрь						
ПН	ВТ	СР	ЧТ	ПТ	СБ	ВС
		1	2	3	4	5
6	7	8	9	10	11	12
13	14	15	16	17	18	19
20	21	22	23	24	25	26
27	28	29	30			

Октябрь						
ПН	ВТ	СР	ЧТ	ПТ	СБ	ВС
				1	2	3
4	5	6	7	8	9	10
11	12	13	14	15	16	17
18	19	20	21	22	23	24
25	26	27	28	29	30	31

Ноябрь						
ПН	ВТ	СР	ЧТ	ПТ	СБ	ВС
1	2	3	4	5	6	7
8	9	10	11	12	13	14
15	16	17	18	19	20	21
22	23	24	25	26	27	28
29	30					

Декабрь						
ПН	ВТ	СР	ЧТ	ПТ	СБ	ВС
		1	2	3	4	5
6	7	8	9	10	11	12
13	14	15	16	17	18	19
20	21	22	23	24	25	26
27	28	29	30	31		

Обведи этот день в календаре.

Запиши, какого числа Алёна отправится в путешествие в 2021 году.

Ответ: _____

Как ты думаешь, какую роль играют путешествия в жизни человека? (Напиши ответ объёмом до пяти предложений.)

Ответ: _____

10

10.1. Запиши название региона: республики, или области, или края, или автономного округа, в котором ты живёшь.

Ответ: _____

Как называется главный город твоего региона?

Ответ: _____

10.2. Производством каких товаров (продуктов) известен твой регион?

Ответ: _____

Какие животные (звери и птицы) встречаются в природе твоего региона (укажи не менее трёх животных)? Опиши одного из этих животных. Чем питается этот зверь или эта птица?

Ответ: _____
