

**Проверочная работа  
по БИОЛОГИИ**

**8 КЛАСС**

**Вариант 2**

**Инструкция по выполнению работы**

На выполнение работы по биологии отводится 60 минут. Работа включает в себя 13 заданий.

Ответы на задания запишите в поля ответов в тексте работы. В случае записи неверного ответа зачеркните его и запишите рядом новый.

При выполнении работы не разрешается пользоваться учебником, рабочими тетрадями и другим справочным материалом.

При необходимости можно пользоваться черновиком. Записи в черновике проверяться и оцениваться не будут.

Советуем выполнять задания в том порядке, в котором они даны. В целях экономии времени пропускайте задание, которое не удаётся выполнить сразу, и переходите к следующему. Если после выполнения всей работы у Вас останется время, то Вы сможете вернуться к пропущенным заданиям.

***Желаем успеха!***

*Таблица для внесения баллов участника*

Номер задания	1 (1)	1 (2)	2.1	2.2	2.3	2.4	3	4.1	4.2	5.1	5.2	6.1	6.2	7	8.1	8.2	9	10.1	10.2
Баллы																			

Номер задания	11	12	13.1	13.2	Сумма баллов	Отметка за работу
Баллы						

1

Как называют специалиста-зоолога, объектом изучения которого является изображённое на фотографии животное?



- 1) териолог
- 2) орнитолог
- 3) энтомолог
- 4) микробиолог

Ответ.

Объясните свой ответ с использованием названия науки по изучению этих животных.

Ответ. \_\_\_\_\_  
\_\_\_\_\_

2

Рассмотрите изображённое на фотографии животное и опишите его, выполнив задания.

2.1. Укажите тип симметрии животного.

Ответ. \_\_\_\_\_

2.2. Укажите среду обитания животного.

Ответ. \_\_\_\_\_



2.3. Установите последовательность расположения систематических групп изображённого животного, начиная с самой крупной. Используйте слова и словосочетания из предложенного перечня. Запишите в таблицу **цифры**, под которыми они указаны.

Список слов и словосочетаний:

- 1) Хордовые
- 2) Животные
- 3) Мышь полевая
- 4) Млекопитающие
- 5) Грызуны

Ответ.

Царство	Тип	Класс	Отряд	Вид

2.4. Укажите одно из значений, которое имеет мышь полевая в природе.

Ответ. \_\_\_\_\_

3

Известно, что **соболь** – наземно-древесное млекопитающее отряда хищные. Используя эти сведения, выберите из приведённого ниже списка три утверждения, относящиеся к описанию **данных** признаков этого животного.

Запишите в ответе **цифры**, соответствующие выбранным ответам.

- 1) В питании соболя преобладают мышевидные грызуны, главным образом – красная полёвка (на юге красно-серая).
- 2) Соболь имеет отлично развитые слух и обоняние, зрение слабее, изредка подает голос.
- 3) До XVII века соболь также водился в Финляндии, а до XIX века – в Карелии, Прибалтике и Западной Польше.
- 4) Половой зрелости соболь достигает в возрасте двух-трёх лет и размножается до 13–15 лет.
- 5) В помёте от одного до семи щенков, которых самка выкармливает молоком.
- 6) Тело соболя вытянуто, сильное, гибкое, с укороченными конечностями, вооружёнными острыми когтями.

Ответ:

--	--	--

4

4.1. Определите тип питания организмов, приведённых в перечне. Запишите **цифры**, под которыми указаны организмы, в соответствующую ячейку таблицы.

Список организмов:

- 1) майский жук
- 2) хвощ болотный
- 3) мангуст жёлтый
- 4) одуванчик лекарственный
- 5) ёрш обыкновенный
- 6) редька дикая

Ответ.

Автотрофный тип питания	Гетеротрофный тип питания

4.2. Какой тип питания характерен для лягушки костноголовый веслоног, изображённой на рисунке 1?

Ответ. \_\_\_\_\_

Обоснуйте свой ответ. \_\_\_\_\_

\_\_\_\_\_



Рисунок 1

5. Рассмотрите рисунок 2, на котором представлен цикл развития человеческой аскариды, и ответьте на вопросы.

5.1. Какой цифрой обозначено на рисунке свежепроизведённое яйцо человеческой аскариды?

Ответ.

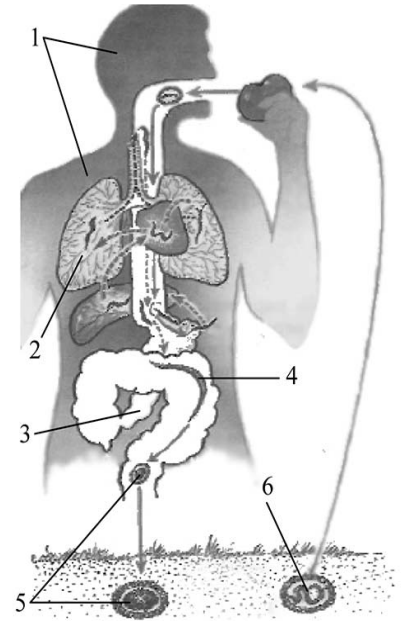


Рисунок 2

5.2. Достаточно ли одной особи, паразитирующей в кишечнике человека, чтобы не прервался её жизненный цикл? Ответ обоснуйте.

Ответ.

---



---



---



---

6. В приведённой ниже таблице между позициями первого и второго столбцов имеется взаимосвязь.

Животное	Стадия развития
обыкновенная щука	икринка
тутовый шелкопряд	...

6.1. Какое понятие следует вписать на место пропуска в этой таблице?

- 1) куколка
- 2) финна
- 3) циста
- 4) яйцеклетка

Ответ.

6.2. Что представляет собой финна?

Ответ.

---

7

К какому типу относят животных, строение конечности которых показано на рисунке 3?

- 1) Хордовые
- 2) Членистоногие
- 3) Кольчатые черви
- 4) Моллюски

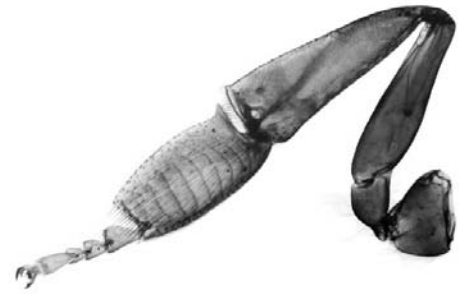


Рисунок 3

□

Ответ:

□

8

8.1. Установите соответствие между характеристиками и отрядами насекомых: к каждой позиции, данной в первом столбце, подберите соответствующую позицию из второго столбца.

ХАРАКТЕРИСТИКИ

ОТРЯДЫ НАСЕКОМЫХ

- |   |   |
|---|---|
| <p>А) развитие с полным превращением</p> <p>Б) крылья с редкой сетью жилок</p> <p>В) грызущий или лижущий ротовой аппарат</p> <p>Г) передние крылья с продольным жилкованием, задние – веерообразные</p> <p>Д) отсутствие стадии куколки</p> <p>Е) ротовой аппарат грызущего типа</p> | <p>1) Прямокрылые</p> <p>2) Перепончатокрылые</p> |
|---|---|

Запишите в таблицу выбранные цифры под соответствующими буквами.

□

Ответ.

А	Б	В	Г	Д	Е

8.2. Приведите по три примера животных, относящихся к указанным отрядам. Запишите их названия в таблицу.

□

Прямокрылые	Перепончатокрылые

9

Вставьте в текст пропущенные термины из предложенного перечня, используя для этого их цифровые обозначения. Впишите номера выбранных терминов на места пропусков в тексте.

### Пауки

Почти все пауки – \_\_\_\_\_(А) членистоногие. Тело животных разделено на \_\_\_\_\_(Б) и брюшко. У паукообразных \_\_\_\_\_(В) усики. Органами дыхания для них служат трахеи и \_\_\_\_\_(Г).

СПИСОК ТЕРМИНОВ:

- 1) водные
- 2) голова, грудь
- 3) имеются
- 4) отсутствуют
- 5) жабры
- 6) лёгкие
- 7) головогрудь
- 8) сухопутные

Запишите в таблицу выбранные цифры под соответствующими буквами.

Ответ:

А	Б	В	Г

10

10.1. Если у животного имеется орган женской половой системы, изображённый на рисунке 4, то для этого животного, вероятнее всего, будут характерны

- 1) незамкнутая кровеносная система
- 2) шерстный покров
- 3) трёхкамерное сердце
- 4) клоака
- 5) молочные железы



Рисунок 4

Запишите в ответе цифры, под которыми указаны выбранные характеристики.

Ответ. \_\_\_\_\_

10.2. В описании животных зоологи часто употребляют термин «трёхкамерное сердце». Что понимают под этим термином?

Ответ. \_\_\_\_\_

11

Верны ли следующие суждения о строении животной клетки?

А. В клетках животных отсутствуют хлоропласты.

Б. Клетки животных не имеют плотной клеточной стенки.

- 1) верно только А
- 2) верно только Б
- 3) оба суждения верны
- 4) оба суждения неверны

Ответ:

12

Изучите данные приведённой ниже таблицы и ответьте на вопросы.

Таблица

**Физиологические показатели животных**

Животные	Температура тела, °С	Пuls, уд/мин	Частота дыхания в 1 мин
Овца	38,5–40,0	70–80	16–30
Верблюд	36,0–38,6	32–52	5–12
Северный олень	37,6–38,6	36–48	8–16
Лошадь	37,5–38,5	24–42	8–16
Свинья	38,0–40,0	60–90	15–20

Какой диапазон температуры тела характерен для свиней?

Ответ. \_\_\_\_\_

Для каких двух животных, из перечисленных в таблице, характерны одинаковые диапазоны частоты дыхания в 1 минуту?

Ответ. \_\_\_\_\_

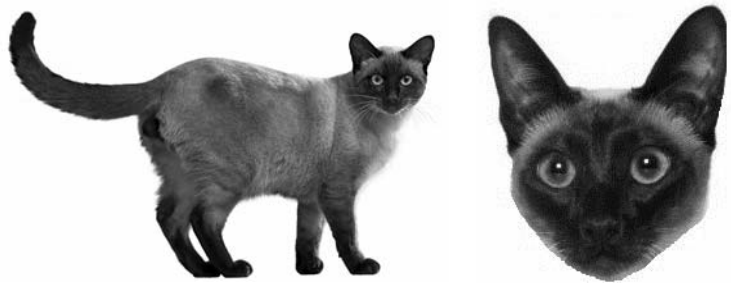
К какому отряду относят свиней?

Ответ. \_\_\_\_\_

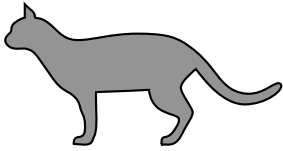
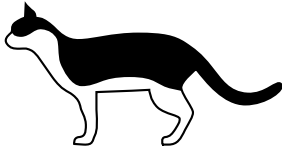
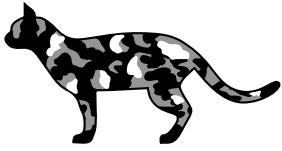
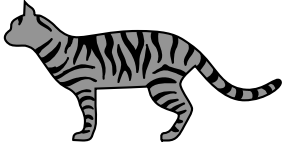
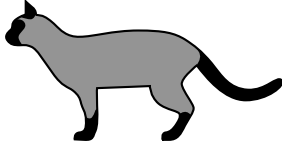
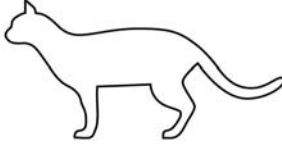
13

Рассмотрите фотографию кошки песочного цвета с тёмными лапами, мордой и хвостом породы сиамская и выполните задания.


13.1. Выберите характеристики, соответствующие внешнему строению кошки, по следующему плану: окрас шерсти, форма ушей, форма головы.



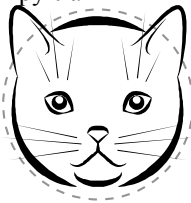
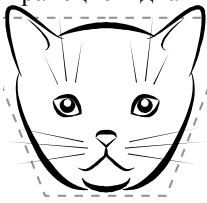
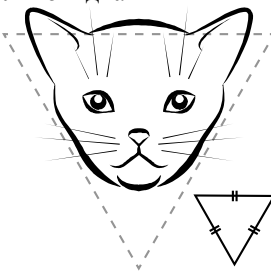
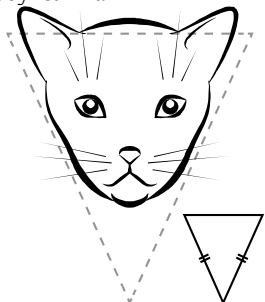
**А. Окрас**

1) однотонный 	2) биколор (чёрный, серый или рыжий с белыми пятнами) 	3) черепаховый (трёхцветный) 
4) табби (тёмные полосы и пятна по дикому типу) 	5) пойнт 	6) шерсть отсутствует 

**Б. Форма ушей**

1) стоячие прямые (треугольные) 	2) стоячие округлые 	3) прилегающие/загнутые вперёд 	4) загнутые назад 
--	--	--	--

**В. Форма головы**

1) круглая 	2) трапецевидная 	3) клиновидная 	4) треугольная 
---	---	--	---

Запишите в таблицу выбранные цифры под соответствующими буквами.

Ответ.

А	Б	В



13.2. Ольга решила выяснить, соответствует ли изображённая на фотографии кошка породы сиамская стандартам для использования её в целях чистопородного размножения в фелинологическом центре. Помогите Ольге решить эту задачу, воспользовавшись фрагментом описания стандарта данной породы.

**Стандарт породы сиамская (фрагмент)**

- 1. Окрас: пойнт.
- 2. Форма ушей: стоячие прямые.
- 3. Форма головы: клиновидная.

Сделайте заключение о соответствии изображённой на фотографии кошки указанным стандартам породы. Оцените возможность использования кошки этой породы для чистопородного размножения в фелинологическом центре.



Ответ. \_\_\_\_\_

\_\_\_\_\_

\_\_\_\_\_

\_\_\_\_\_