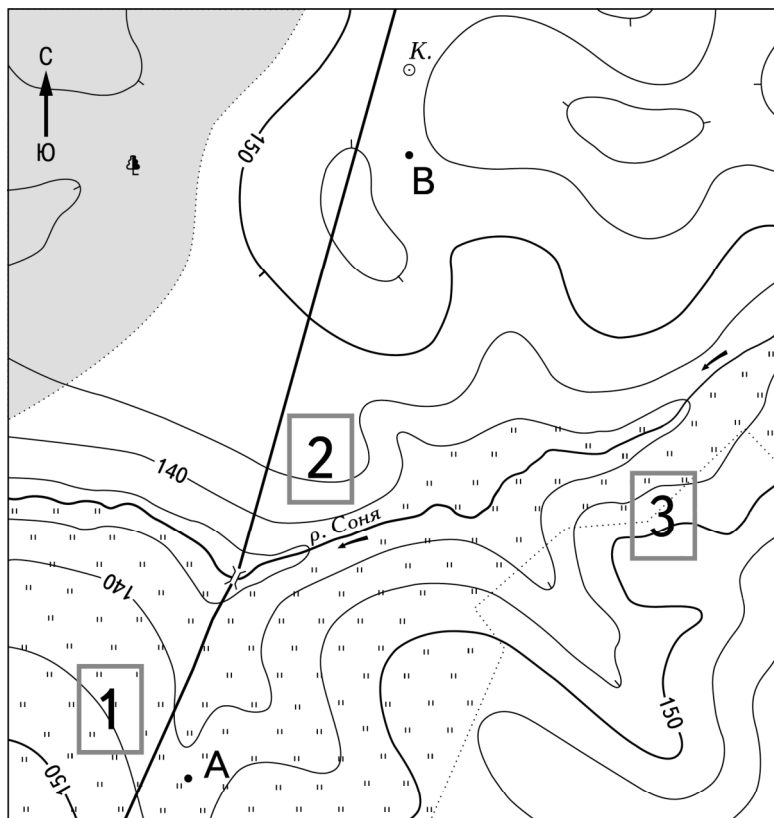


Критерии оценивания заданий с развёрнутым ответом



12 Фермер выбирает участок для закладки нового фруктового сада. Ему нужен участок, на котором весной рано сходит снег, а летом почва лучше всего прогревается солнцем. Он также должен иметь расположение, удобное для вывоза собранного урожая на консервный завод. Определите, какой из участков, обозначенных на карте цифрами 1, 2 и 3, больше всего отвечает указанным требованиям. Для обоснования Вашего ответа приведите два довода.
 Ответ запишите на бланке ответов № 2, сначала указав номер задания.

Содержание верного ответа и указания по оцениванию (допускаются иные формулировки ответа, не искажающие его смысла)	Баллы
В ответе говорится о том, что больше всего указанным требованиям отвечает 1) участок 2. В обосновании приведены следующие доводы: 2) участок находится близко к грунтовой дороге; 3) участок находится на склоне южной экспозиции	2
Ответ включает в себя все три названных выше элемента	2
Ответ включает в себя два (1-й и 2-й или 1-й и 3-й) из названных выше элементов. ИЛИ В ответе отсутствует 1-й элемент, но говорится, что больше всего указанным требованиям отвечает участок 1, и в обосновании приводится 2-й элемент. ИЛИ В ответе отсутствует 1-й элемент, но в нём верно указаны положение по отношению к грунтовой дороге и экспозиция склонов каждого из трёх обозначенных на карте участков	1
Все ответы, которые не соответствуют вышеуказанным критериям выставления оценок в 1 и 2 балла	0
<i>Максимальный балл</i>	2

Новороссийская борá

В районе Новороссийской бухты на Чёрном море ежегодно возникает холодный порывистый ветер – борá. В обиходе его часто называют «норд-ост». Борá возникает в период с ноября по март, когда к невысоким хребтам, расположенным вдоль морского побережья, со стороны суши подходит холодный воздух. Преодолевая хребет Варада через Маркхотский перевал, холодный воздух со скоростью до 20 м/с устремляется вниз к более тёплому морскому побережью. Борá случается в среднем 46 дней в году. При возникновении боры резко понижается температура воздуха, нередко до минусовых значений, при этом суточный перепад температуры воздуха может достигать 40 °С. На поверхности воды штормовой ветер вызывает сильное волнение. Вода, попадающая на береговые постройки и корпуса судов, быстро замерзает, покрывая их ледяной коркой, в результате чего суда могут перевернуться и затонуть.

- 28** Укажите название ветра, который регулярно возникает над Черноморским побережьем на границе моря и суши и меняет своё направление дважды в сутки.

Ответ запишите на бланке ответов № 2, сначала указав номер задания.

Содержание верного ответа и указания по оцениванию (допускаются иные формулировки ответа, не искажающие его смысла)	Баллы
В ответе говорится о бризах	
Ответ содержит названный выше элемент	1
Все ответы, которые не соответствуют вышеуказанному критерию выставления оценки в 1 балл	0
<i>Максимальный балл</i>	<i>1</i>

- 29** Объясните, почему борá движется в сторону морского побережья, а не наоборот.

Ответ запишите на бланке ответов № 2, сначала указав номер задания.

Содержание верного ответа и указания по оцениванию (допускаются иные формулировки ответа, не искажающие его смысла)	Баллы
В ответе говорится о том, что над морским побережьем в это время года более низкое атмосферное давление, чем над остальной сушей	
Ответ содержит названный выше элемент	1
Все ответы, которые не соответствуют вышеуказанному критерию выставления оценки в 1 балл	0
<i>Максимальный балл</i>	<i>1</i>