

Решения ОГЭ по биологии 2020 вариант 3
Насыбуллина А. А.

1) Ответ:4

На теоретическом уровне научного познания ученый, исследует НЕ эмпирический объект, а некоторый теоретический конструкт, который формируется с помощью абстрагирования и идеализации. Эмпирический объект - это объект (предмет, явление, процесс, событие), что существует объективно вне мышления человека в определенном пространственно-временном измерении.

2) Ответ:4

Орган – обособленная совокупность различных типов клеток и тканей, выполняющая определённую функцию в живом организме.

3) Ответ:3

Во время дыхания растения (процесс противоположный фотосинтезу) образуется углекислый газ, который выводится из организма растения через чечевички, устьица, а у молодых растений через всю поверхность клеток молодых корней.

4) Ответ:1

Вегетативные органы растений (от лат.vegetativus — растительный) — части растения, выполняющие основные функции питания и обмена веществ с внешней средой.

5) Ответ:1

У хрящевых рыб в отличие от костных отсутствуют жаберные крышки.

6) Ответ:4

Белая планария-свободноживущее животное передвигается с помощью сокращения кожно-мышечного мешка и имеет системы органов – нервную, пищеварительную, выделительную.

7) Ответ:1

Останутся светлыми, так как с такой окраской легче маскироваться

8) Ответ:3

Выделение — освобождение организма от конечных продуктов обмена, чужеродных веществ, вредных продуктов, токсинов, лекарственных веществ.

9) Ответ:4

Для млекопитающих, включая человека, характерны следующие признаки: шейных позвонков 7; диафрагма; два поколения зубов и их дифференциация; губы и щеки; 4-х камерное сердце; левая дуга аорты; наружное, среднее и внутреннее ухо; три слуховые косточки; волосяной покров; тазовая почка; млечные железы; теплокровность.

10) Ответ:1

Адреналин вырабатывается мозговым веществом надпочечников.

11) Ответ:1

Сердечный цикл состоит из трех фаз: систолы предсердий, систолы желудочков и диастолы. Во время систолы предсердий желудочки находятся в расслабленном состоянии, и при сокращении предсердий кровь из них выталкивается в полость желудочков. Длится эта фаза 0,1 с

12) Ответ:4

Антибиотики уничтожают не только вредные, но и полезные бактерии кишечника, а кисломолочные продукты способствуют восстановлению микрофлоры кишечника.

13) Ответ:3

Начинает с агрегации и адгезии тромбоцитов.

14) Ответ:4

Анемия (малокровие) - патологическое состояние, характеризующееся уменьшением концентрации гемоглобина и в подавляющем большинстве случаев числа эритроцитов в единице объема крови.

15) Ответ:2

Гомеостатическая функция-одна из важнейших функций крови, то есть поддержание постоянства внутренней среды.

16) Ответ:2

Это позвонок, входящий в состав позвоночного столба.

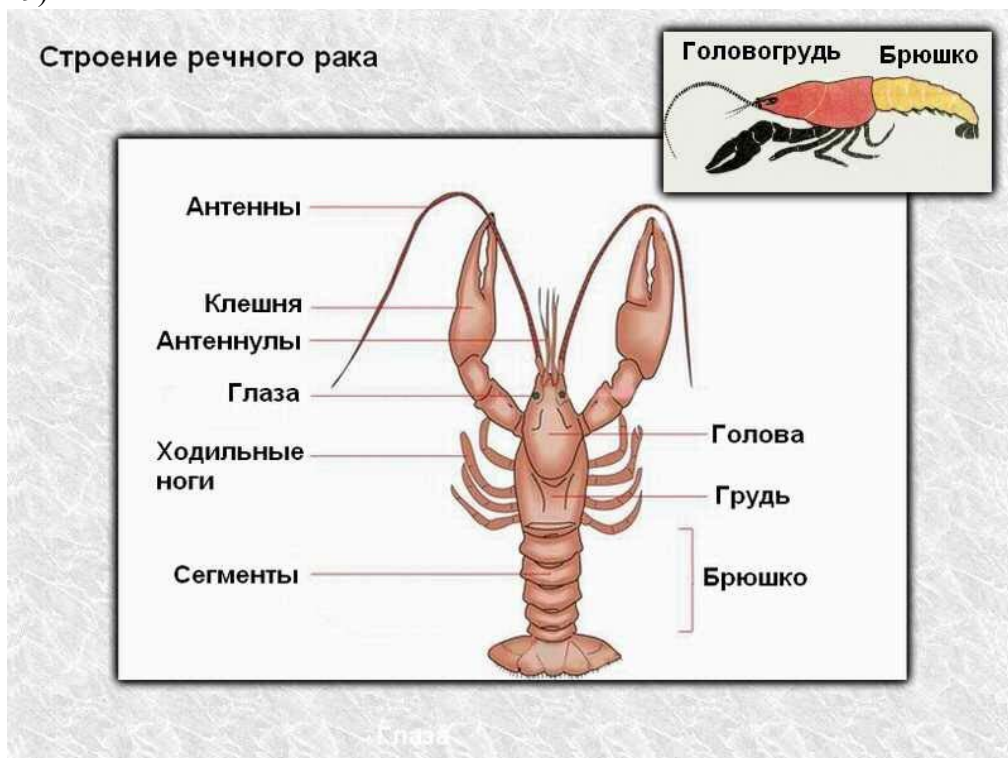
17) Ответ:4

При дальнорзкости используют двояковыпуклые линзы, так как изображения формируется за сетчаткой.

18) Ответ: 3

Для прорастания семян жизненно важны три следующих фактора: вода, тепло и воздух.

19) Ответ:2



20) Ответ:3

По оси у находим отметку, соответствующую 60 кг, проводим по линии до пересечения с графиком и поводим по линии до оси x — выходит 15 лет.

21) Ответ:1

Плод-семя

Корень-боковой корень

22) Ответ:1

Б-неверно, так как у пресмыкающихся прямое развитие.

23) Ответ:325641



24) Ответ:456

1-неверно, так как растения автотрофы

2-неверно, так как подходит, как для растительной, грибной и животной клетки.

3-подходит только для растения.

25) Ответ:121212

Позвоночные: представлены разнообразными по внешнему виду и высокоорганизованными по строению организмами, у большинства представителей хорда имеется только на эмбриональной стадии развития, в головном мозге хорошо различимы анатомические отделы
Бесчерепные: хорда сохраняется в течение всей жизни, нервная система образована анатомически однородной трубкой, скелет черепа отсутствует

26) Ответ:321645



27) Ответ:8247

Только данные варианты ответы подходят.

28) Ответ:25133

- А. — длинная прямая шея.
- Б. — баранья.
- В. — седлистая, мягкая.
- Г. — направленная назад.
- Д. — отставленная.

29) 1) Колоды. (Колода – это максимально близкий к природному пчелиному дому, где насекомые строят свое гнездо так, как надо им, а не как придумал пасечник.)

2) Разборные рамочные.

3) Пчелиный яд или маточное молоко

30) 1) То есть чем дольше голодает животное, тем меньше инфузорий содержится в его желудке.

2) Когда животное голодает инфузориям постепенно становится нечем питаться.

3) Инфузории и бактерии помогают переварить клетчатку растений.

31) Ответ: Энергозатраты на прогулку на роликовых коньках – 900ккал.

Заказанные блюда: сэндвич с ветчиной, мороженое с шоколадным наполнителем, сладкий сильногазированный напиток.

Калорийность заказанных блюд – 875 ккал; количество белков – 25 г

32) Ответ: 1. Инсулин является белком и, как все белки, подвержен воздействию пищеварительных ферментов желудка и тонкой кишки. В кровь он должен поступать не в виде отдельных аминокислот, а целиком, сохраняя свою гормональную активность. Поэтому его вводят внутривенно, внутримышечно или подкожно.

2. Гормоны коры надпочечников относят к липидам – жирам. Многие липиды всасываются в лимфатические капилляры ворсинок кишечника и лимфотоком переносятся в кровь целиком; они также легко проходят через клеточные и внутриклеточные мембраны.