

Система оценивания проверочной работы

Правильный ответ на каждое из заданий 2.1, 2.2, 2.3, 2.4, 4.1, 4.2, 4.3, 5.3, 7.1, 8.1, 10.3 оценивается **1 баллом**.

Полный правильный ответ на каждое из заданий 1.1, 3, 6, 10.2 оценивается **2 баллами**. Если в ответе допущена одна ошибка (в том числе написана лишняя цифра или не написана одна необходимая цифра), выставляется **1 балл**; если допущено две или более ошибки – 0 баллов.

Номер задания	Правильный ответ
1.1	А – рыбы Б – земноводные В – птицы Г – ракообразные
2.1	объектив
2.2	служит для увеличения изображения
2.3	яйцеклетку
2.4	400
3	314
4.1	выпрямление нижней конечности ИЛИ движение нижней конечности
4.2	раздражимость ИЛИ рефлекс
4.3	мозг ИЛИ спинной мозг ИЛИ головной мозг
5.3	плод
6	царство – Животные тип – Членистоногие класс – Насекомые вид – Павлиний глаз ИЛИ 1243
7.1	525
8.1	влажности
10.2	тушканчик – 13 сом – 9 слепыш – 13
10.3	сом

1

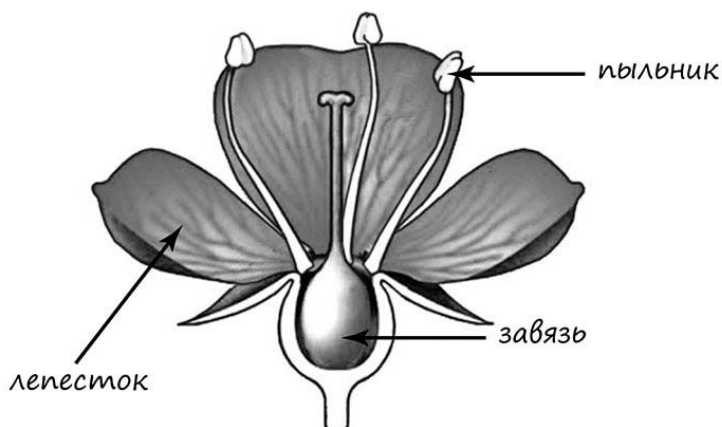
1.2. Три из изображённых на фотографиях объекта объединены общим признаком. Выпишите название объекта, «выпадающего» из общего ряда. Объясните свой выбор.

Содержание верного ответа и указания к оцениванию	Баллы
Правильный ответ должен содержать следующие <u>элементы</u> : 1) <u>объект</u> : ракообразные; 2) <u>объяснение</u> , например: у этих организмов отсутствует внутренний скелет. ИЛИ 1) <u>объект</u> : птицы; 2) <u>объяснение</u> , например: у этих организмов постоянная температура. Объяснение может быть дано в иной формулировке, не искажающей его смысла	
Правильно определён объект и дано объяснение	1
Правильно определён объект, объяснение отсутствует / дано неправильно. ИЛИ Объект определён неправильно / не определён, независимо от наличия объяснения. ИЛИ Ответ неправильный	0
<i>Максимальный балл</i>	<i>1</i>

5

Рассмотрите изображение цветка и выполните задания.

5.1. Покажите стрелками и подпишите на рисунке *пыльник*, *завязь*, *лепесток*.



Содержание верного ответа и указания по оцениванию	Баллы
Верно подписаны три части цветка / элемента	2
Верно подписаны только две части цветка / элемента	1
Верно подписана только одна часть цветка / один элемент. ИЛИ Ответ неправильный	0
<i>Максимальный балл</i>	<i>2</i>

5.2. Какую функцию в цветке выполняет *лепесток*?

Содержание верного ответа и указания к оцениванию (допускаются иные формулировки ответа, не искажающие его смысла)	Баллы
Правильный ответ должен содержать <u>указание функции</u> , например: служит для привлечения опылителей ИЛИ защищает пестик и тычинки	
Правильно указана функция	1
Ответ неправильный	0
<i>Максимальный балл</i>	<i>1</i>

7

7.2. В чём заключаются особенности спор, обеспечивающих бесполое размножение водорослей, мхов и папоротников?

Содержание верного ответа и указания к оцениванию (допускаются иные формулировки ответа, не искажающие его смысла)	Баллы
Правильный ответ должен содержать <u>указание особенностей</u> , например: споры – одноклеточные, покрытые плотной оболочкой образования	
Дан правильный ответ на вопрос	1
Ответ неправильный	0
<i>Максимальный балл</i>	<i>1</i>

8

8.2. Сформулируйте вывод о влиянии этого условия на развитие плесени.

Содержание верного ответа и указания к оцениванию (допускаются иные формулировки ответа, не искажающие его смысла)	Баллы
Правильный ответ должен содержать <u>вывод</u> , например: влажность способствует развитию плесени. ИЛИ Развитие плесени зависит от влажности: чем выше влажность, тем быстрее происходит развитие плесени	
Сделан правильный вывод	1
Ответ неправильный	0
<i>Максимальный балл</i>	<i>1</i>

8.3. Используя рисунки, решите, какое из условий опыта, проведённого Максимом, является обязательным для развития плесени в темноте. Обоснуйте свой ответ.

Содержание верного ответа и указания по оцениванию	Баллы
Правильный ответ должен содержать следующие <u>элементы</u> : 1) <u>ответ на вопрос (условие опыта)</u> : наличие апельсиновых корочек; 2) <u>обоснование</u> : например, для развития микроскопических грибов (плесени) необходимы питательные вещества, которые содержатся в апельсиновых корочках. Элементы ответа могут быть приведены в иных, близких по смыслу формулировках	
Правильно дан ответ на вопрос, и приведено обоснование	2
Правильно дан только ответ на вопрос	1
Ответ неправильный	0
<i>Максимальный балл</i>	<i>2</i>

9

9.1. Опишите особенности растений кливии и нефролеписа, которые необходимо учитывать при их разведении в домашних условиях, используя для этого таблицу условных обозначений.

Содержание верного ответа и указания по оцениванию	Баллы
<p>Правильный ответ должен содержать следующие <u>условия выращивания растений</u>:</p> <p><u>кливия</u>:</p> <ol style="list-style-type: none"> 1) выносливое; 2) комнатная температура; 3) увлажнённая почва; 4) рассеянный свет; <p><u>нефролепис</u>:</p> <ol style="list-style-type: none"> 1) выносливое; 2) регулярное опрыскивание; 3) увлажнённая почва; 4) полутень. <p>Условия могут быть приведены в более развёрнутых формулировках</p>	
Правильно указаны по четыре условия для выращивания каждого из растений	2
Правильно указано не менее двух условий выращивания каждого из растений. ИЛИ Правильно указаны четыре условия выращивания только одного из растений	1
Все комбинации элементов, не соответствующие указаниям по выставлению 2 баллов и 1 балла. ИЛИ Ответ неправильный	0
<i>Максимальный балл</i>	<i>2</i>

9.2. По каким позициям, приведённым в описании, эти растения имеют одинаковые характеристики?

Содержание верного ответа и указания по оцениванию	Баллы
<p>Правильный ответ должен содержать указание следующих <u>позиций, по которым растения имеют одинаковые характеристики</u>:</p> <ol style="list-style-type: none"> 1) кливия и нефролепис – выносливые растения; 2) для выращивания этих растений необходима увлажнённая почва 	
Правильно указаны две позиции	2
Правильно указана только одна позиция	1
Ответ неправильный	0
<i>Максимальный балл</i>	<i>2</i>

10

10.1. Рассмотрите изображения животных: *тушканчик, сом, слепыш*. Подпишите их названия под соответствующими изображениями.

Под каждым названием животного подпишите название среды обитания взрослой формы организма: *наземно-воздушная, водная, почвенная*.



Название	Сом	Тушканчик	Слепыш
Среда обитания	Водная	Наземно-воздушная	Почвенная

Содержание верного ответа и указания по оцениванию	Баллы
Верно подписаны названия трёх животных и указаны среды их обитания	2
Верно подписаны названия не менее двух животных и указаны среды обитания одного-двух из них. ИЛИ Верно подписаны только названия трёх животных, среды обитания не указаны / указаны неверно	1
Все комбинации элементов, не соответствующие указаниям по выставлению 2 баллов и 1 балла. ИЛИ Ответ неправильный	0
<i>Максимальный балл</i>	2

Система оценивания выполнения всей работы

Максимальный балл за выполнение работы – 33.

Рекомендации по переводу первичных баллов в отметки по пятибалльной шкале

Отметка по пятибалльной шкале	«2»	«3»	«4»	«5»
Первичные баллы	0–11	12–19	20–27	28–33