

4 Прочитайте приведённый ниже текст, в котором пропущен ряд слов. Выберите из предлагаемого списка слова (словосочетания), которые необходимо вставить на место пропусков.

Земная поверхность

Земная поверхность в основном представлена равнинами континентов и океанического дна. Континенты окружены _____ (А) – мелководной полосой глубиной до 200 метров и средней шириной около 80 км, которая после резкого обрывчатого изгиба дна переходит в _____ (Б) (уклон изменяется от 15-17 до 20-30°). Наибольшие глубины (9-11 км) имеют _____ (В), расположенные в основном в северной и западных частях Тихого океана.

Список слов:

- 1) океанический желоб
- 2) низменность
- 3) шельф
- 4) срединно-океанический хребет
- 5) континентальный склон
- 6) горный хребет

В данной ниже таблице приведены буквы, обозначающие пропущенные слова. Запишите в таблицу под каждой буквой номер выбранного Вами слова.

Ответ:

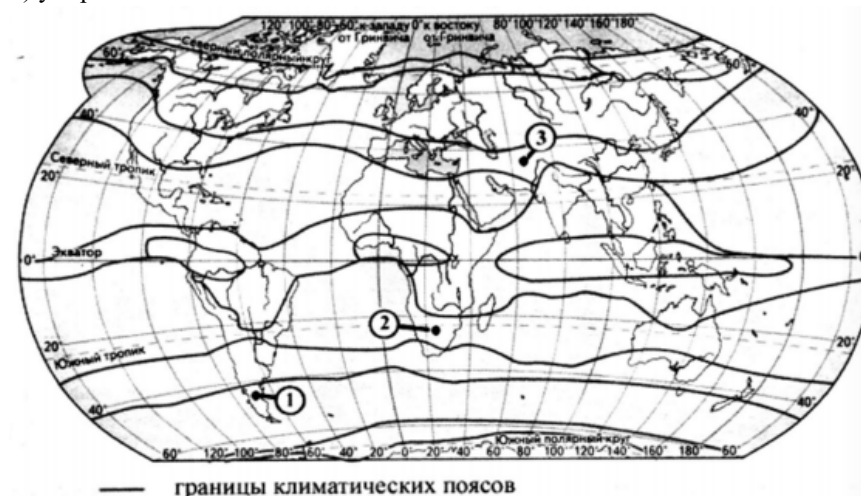
А	Б	В

5 Установите соответствие между точкой, обозначенной на карте мира, и климатическим поясом, в котором она расположена: к каждому элементу первого столбца подберите соответствующий элемент из второго столбца.

ТОЧКА

КЛИМАТИЧЕСКИЙ ПОЯС

- | | |
|--------------|-------------------|
| А) 1 | 1) субарктический |
| Б) 2 | 2) тропический |
| В) 3 | 3) субтропический |
| 4) умеренный | |



Запишите в таблицу под каждой буквой номер выбранного Вами слова.

Ответ:

А	Б	В



15 В каких из высказываний содержится информация о миграциях населения? Запишите **все цифры**, под которыми они указаны.

- 1) Свыше 50% мирового населения сосредоточено в странах Азии. Это самый населённый регион мира, и в ближайшем будущем его лидерство сохранится.
- 2) Групповая (деревенская) форма сельского расселения преобладает в России, зарубежной Европе, Китае и Японии.
- 3) В приокеанской полосе шириной 300-350 км сосредоточено 9/10 населения Бразилии.
- 4) На 2013 г. численность городского населения в России составила 106118 человек.
- 5) В период с 2000 по 2010 г. в развитые страны из развивающихся ежегодно переселялись в среднем по 2,6 млн человек.
- 6) В настоящее время в городах проживает примерно 50% населения мира, однако к 2050 г. эта цифра возрастёт до 70%.

Ответ: _____.

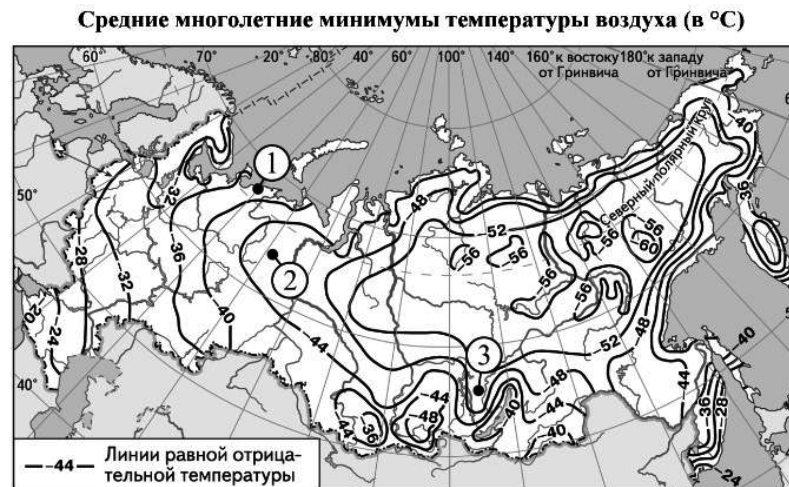
16 На основе анализа данных приведенной ниже таблицы укажите регионы, в которых в период с 2010 по 2012 г. ежегодно происходило увеличение объемов сельскохозяйственного производства. Запишите **все цифры**, под которыми указаны эти регионы.

**Динамика объемов промышленного производства
(в % к предыдущему году)**

Регион	2010	2011	2012	2013
1) Тамбовская область	101,5	103,4	146,0	124,7
2) Вологодская область	98,1	99,7	98,0	93,0
3) Тюменская область	103,0	102,4	100,5	98,9
4) Алтайский край	104,3	103,0	100,7	98,4

Ответ: _____.

17 С помощью карты сравните значения средних многолетних минимумов температуры воздуха в точках, обозначенных на карте цифрами 1, 2, 3. Расположите точки в порядке повышения температур.



Запишите в таблицу выбранные цифры под соответствующими буквами.

Ответ:

--	--	--

18 Установите соответствие между страной и ее столицей: к каждому элементу первого столбца подберите соответствующий элемент из второго столбца.

- | | |
|--|---|
| <p>СТРАНА</p> <p>А) Южная Корея</p> <p>Б) Марокко</p> <p>В) Норвегия</p> | <p>СТОЛИЦА</p> <p>1) Осло</p> <p>2) Сеул</p> <p>3) Рабат</p> <p>4) Малабо</p> |
|--|---|

Запишите в таблицу выбранные цифры под соответствующими буквами.

Ответ:

А	Б	В

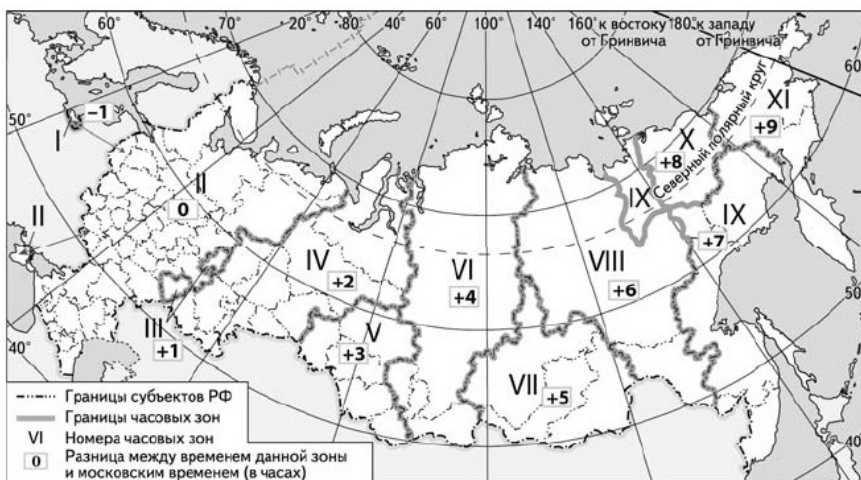


19 Какие три из перечисленных стран являются крупными производителями и экспортёрами железных руд? Запишите в таблицу цифры, под которыми указаны эти страны.

- | | |
|----------------------|-------------------|
| 1) Австралия | 4) Великобритания |
| 2) Саудовская Аравия | 5) Италия |
| 3) Швеция | 6) Индия |

Ответ:

20 В соответствии с Законом о возврате к «зимнему» времени с 26 октября 2014 г. на территории страны установлено 11 часовых зон (см. карту). Исходным при исчислении местного времени часовых зон служит московское время – время II часовой зоны.



Самолёт вылетел из Волгограда (II часовая зона) в Омск (V часовая зона) в 23 часа по времени Волгограда. Расчётное время полёта составляет 3 часа. Сколько времени будет в Омске, когда самолёт приземлится? Ответ запишите в виде числа.

Ответ: _____ ч.

21 Используя график, определите показатель миграционного прироста населения в России в 2008 г. Ответ запишите в виде числа.



Ответ: _____ млн. долл.

22 Используя данные из приведенной ниже таблицы, сравните ресурсообеспеченность стран нефтью. Расположите страны в порядке увеличения этого показателя, начиная со страны с наименьшим значением этого показателя.

Страна	Разведанные запасы нефти, млрд. т.	Добыча нефти, млн. т. в год
1) Мексика	1,7	191
2) Нигерия	4,9	114
3) Россия	10,9	488

Запишите в таблицу получившуюся последовательность цифр.

Ответ:



23 Расположите перечисленные периоды геологической истории Земли в хронологическом порядке, начиная с самого раннего.

- 1) Триас
- 2) Юра
- 3) Мел

Запишите в таблицу получившуюся последовательность цифр.

Ответ:

--	--	--

24 Определите страну по её краткому описанию.

Территория этой африканской страны расположена в пределах экваториального и субэкваториального климатических поясов. Главными природными богатствами являются нефть и природный газ. По численности населения государство занимает лидирующие позиции. Эта страна является членом ОПЕК.

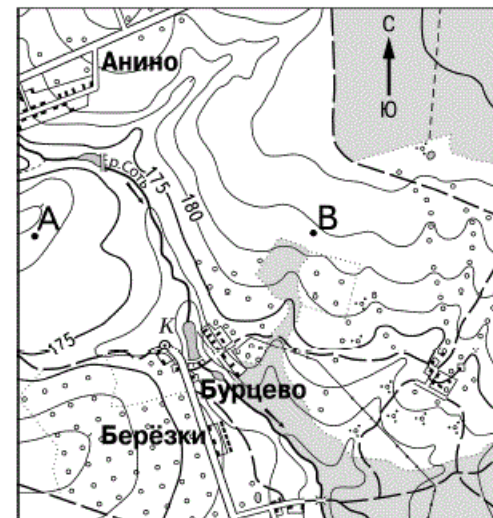
Ответ: _____.

25 Определите субъект РФ по его краткому описанию.

Особенностью географического положения этого края является отсутствие выхода к морю. Часть его территории занимают невысокие горы, но большая часть имеет равнинный рельеф. В крае открыты месторождения самых разнообразных полезных ископаемых, в том числе одно из крупнейших в мире месторождение калийных солей. Ведущими отраслями промышленности являются химическая и нефтехимическая, машиностроение и отрасли лесопромышленного комплекса.

Ответ: _____ край.

Задания 26-28 выполняются с использованием приведённого ниже фрагмента топографической карты.



Масштаб 1:20 000
В 1 см 200 м
Горизонтالي проведены
через 5 метров

26 Определите по карте расстояние на местности по прямой от колодца до точки В. Полученный результат округлите до десятков метров. Ответ запишите цифрами.

Ответ: _____ м.

27 Определите по карте азимут от колодца на точку А. Ответ запишите цифрами.

Ответ: _____ градусов.

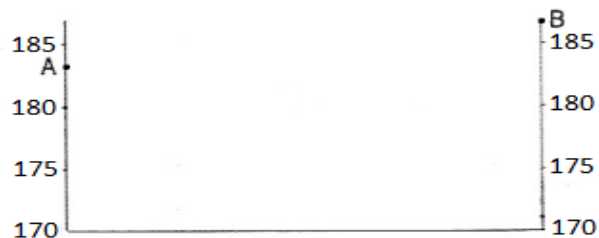
Не забудьте перенести все ответы в бланк ответов № 1 в соответствии с инструкцией по выполнению работы. Проверьте, что каждый ответ записан в строке с номером соответствующего задания.



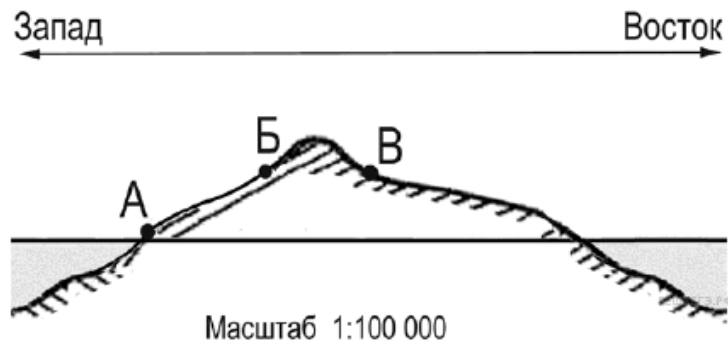
Часть 2

Для записи ответов на задания этой части (28–34) используйте **БЛАНК ОТВЕТОВ № 2**. Запишите сначала номер задания (28, 29 и т. д.), а затем развёрнутый ответ на него. Ответы записывайте чётко и разборчиво.

- 28** Постройте профиль рельефа местности по линии А – В. Для этого перенесите основу для построения профиля на бланк ответов № 2, используя горизонтальный масштаб в 1 см 50 м и вертикальный масштаб в 1 см 5 м. Укажите на профиле стрелкой положение реки Соть.



- 29** На рисунке показан профиль, построенный по параллели 45° с. ш. через остров, находящийся в Атлантическом океане у западных берегов Евразии. Почему в пункте, обозначенном на профиле буквой Б выпадает больше атмосферных осадков, чем в пунктах, обозначенных буквами А и В?



Укажите две причины.

- 30** По словам главы МЧС РФ Сергея Шойгу, в России за последние десять лет вследствие продолжающегося потепления климата количество опасных природных чрезвычайных ситуаций увеличилось более чем в два раза – со 150 до 350 в год. В этой связи особые опасения вызывает ситуация, складывающаяся в северных регионах страны и горных районах Северного Кавказа.

Укажите, какие чрезвычайные ситуации и почему возможны в каждом из этих регионов в связи с потеплением климата.

- 31** Используя данные таблицы, приведённой ниже, сравните долю сельского населения в общей численности населения и долю сельского хозяйства в общем объёме экспорта Кубы и Кении. Сделайте вывод о том, в какой из этих стран сельское хозяйство играет большую роль в экономике. Для обоснования своего ответа запишите необходимые числовые данные или вычисления.

Страна	Численность населения, млн человек	Доля городского населения, %	Объём ВВП, млрд долл.	Общий объём экспорта, млрд долл.	Объём сельскохозяйственного экспорта, млрд долл.
Куба	11,2	76	52	2,4	0,3
Кения	36,9	20	59	4,2	2,2

- 32** Определите географическую долготу пункта, если известно, что в полночь по солнечному времени Гринвичского меридиана местное солнечное время в нём 19 часов 40 минут. Запишите решение задачи.



Задания 33, 34 выполняются с использованием приведённой ниже таблицы.

Численность и естественный прирост населения Республики Дагестан

	2009 г.	2010 г.	2011 г.
Численность постоянного населения на 1 января, человек	2 687 822	2 711 679	2 868 759
Среднегодовая численность населения, человек	2 724 496	2 891 481	2 922 326
Естественный прирост населения, человек, значение показателя за год	33 893	34 798	37 510

- 33** Используя данные таблицы, определите показатель естественного прироста населения (в %) в 2010 г. для Республики Дагестан.
При расчетах используйте показатель среднегодовой численности населения. Запишите решение задачи. Полученный результат округлите до десятых долей промилле.

- 34** На численность населения субъектов Российской Федерации заметное влияние оказывают как естественное движение населения, так и миграции. Проанализировав данные таблицы, определите величину миграционного прироста (убыли) населения Республики Дагестан в 2010 г. Запишите решение задачи.

О проекте «Пробный ЕГЭ каждую неделю»

Данный ким составлен командой всероссийского волонтерского проекта «ЕГЭ 100 баллов» <https://vk.com/ege100ballov> и безвозмездно распространяется для любых некоммерческих образовательных целей.

Нашли ошибку в варианте?

Напишите нам, пожалуйста, и мы обязательно её исправим!
Для замечаний и пожеланий: https://vk.com/topic-10175642_39008096
(также доступны другие варианты для скачивания)

СОСТАВИТЕЛЬ ВАРИАНТА:

ФИО:	Цой Владимир
Предмет:	География
Стаж:	1 год
Аккаунт ВК:	https://vk.com/id360769330



Система оценивания экзаменационной работы по географии

Часть 1

Задания 1, 2, 5–10, 12, 13, 16, 17, 19–27 оцениваются 1 баллом. Задание считается выполненным верно, если ответ записан в той форме, которая указана в инструкции по выполнению задания.

Правильное выполнение заданий 3, 4, 11, 14, 15, 18 оценивается 2 баллами. Эти задания оцениваются следующим образом: полное правильное выполнение задания – 2 балла; выполнение задания с одной ошибкой (одной неверно указанной, в том числе лишней, цифрой наряду со всеми верными цифрами) ИЛИ неполное выполнение задания (отсутствие одной необходимой цифры) – 1 балл; неверное выполнение задания (при указании двух или более ошибочных цифр) – 0 баллов.

№ задания	Ответ
1	Саха
2	213
3	234
4	351
5	423
6	341
7	423
8	231
9	136
10	321
11	124
12	346
13	134
14	413
15	6
16	134
17	321
18	231
19	136
20	5
21	243
22	132
23	321

24	Нигерия
25	Пермский
26	260±20
27	310±2

Часть 2

Критерии оценивания заданий с развёрнутым ответом

28	Содержание верного ответа и указания по оцениванию (допускаются иные формулировки ответа, не искажающие его смысла)	Баллы
	<p>1) На рисунке в ответе длина горизонтальной линии основы профиля равна 80 ± 2 мм и расстояние от левой вертикальной оси до реки— 37 ± 2 мм;</p> <p>2) форма профиля в основном совпадает с эталоном;</p> <p>3) на участке 2 склон круче, чем на участке 1 и 3</p>	
	Ответ включает три названных выше элемента	2
	Ответ включает один (1-ый) ИЛИ два (любых) из названных выше элементов,	1
	Все ответы, которые не соответствуют вышеуказанным критериям выставления оценок в 1 и 2 балла	0





29

Содержание верного ответа и указания по оцениванию (допускаются иные формулировки ответа, не искажающие его смысла)	Баллы
Ответ: В умеренных широтах у западных берегов Евразии преобладают западные ветры, осадков больше выпадает на наветренных склонах, поэтому в пункте Б осадков будет больше, чем в пункте В. Кроме того в горах выпадает больше осадков, чем у их подножья, поэтому в пункте Б осадков будет больше, чем в пункте А.	
В ответе правильно указаны как причина важности для комбината близости лесов, так и причина важности положения на пересечении водных и сухопутных транспортных путей.	2
В ответе правильно указана только причина важности для комбината близости лесов или только причина важности положения на пересечении водных и сухопутных транспортных путей.	1
Все ответы, которые не соответствуют вышеуказанным критериям выставления оценок в 1 и 2 балла	0
<i>Максимальный балл</i>	2

30

Содержание верного ответа и указания по оцениванию (допускаются иные формулировки ответа, не искажающие его смысла)	Баллы
Ответ: 1) Оттаивание вечной мерзлоты в северных районах / приведёт к разрушению построенных на вечной мерзлоте объектов; 2) Таяние ледников на Кавказе / приведёт к селям ИЛИ сходу ледников, ИЛИ сходу лавин	
Ответ включает все два из названных выше элементов	2
Ответ включает в себя один (любой) полный элемент из названных выше	1
Все ответы, которые не соответствуют вышеуказанным критериям выставления оценок в 1 и 2 балла	0
<i>Максимальный балл</i>	2

31

Содержание верного ответа и указания по оцениванию (допускаются иные формулировки ответа, не искажающие его смысла)	Баллы
Ответ: Сельское хозяйство играет большую роль в экономике Кении. В этой стране выше доля сельского населения в общей численности населения (80%), чем на Кубе (24%), и доля сельского хозяйства в общем объёме экспорта тоже выше: в Кении $2,2 \div 4,2 = 0,5238$ (52,4%), а у Кубы $0,3 \div 2,4 = 0,125$ (12,5%).	
Ответ включает в себя все три названных выше элемента	2
Ответ включает в себя два (любые) из названных выше элементов.	1
Все ответы, которые не соответствуют вышеуказанным критериям выставления оценок в 1 и 2 балла	0
<i>Максимальный балл</i>	2

32

Содержание верного ответа и указания по оцениванию (допускаются иные формулировки ответа, не искажающие его смысла)	Баллы
Ответ: 65° 1) Разница во времени с Гринвичским меридианом составляет 4 ч 20 мин. (24 – 19:40), значит, в долготе составляет: $15^\circ \cdot 4 + 15^\circ : 3 = 65^\circ$. 2) Время в пункте меньше времени на Гринвичском меридиане, значит, пункт расположен в Западном полушарии.	
Приведена запись решения, и правильно определена долгота пункта	2
Приведена верная последовательность шагов решения, но получен неверный ответ, так как допущена ошибка при определении значения долготы в градусах. ИЛИ Указан неверный ответ, так как не определено или неверно определено полушарие, в котором расположен пункт. ИЛИ Указан верный ответ, но отсутствует запись решения	1
Все ответы, которые не соответствуют вышеуказанным критериям выставления оценок в 1 и 2 балла	0
<i>Максимальный балл</i>	2

33

Содержание верного ответа и указания по оцениванию (допускаются иные формулировки ответа, не искажающие его смысла)	Баллы
Решение: 34 798 : 2 891 481 × 1000 = 12,0346632055 ИЛИ 34 798 : 2 891 481 × 1000 = 12,0 Ответ: 12,0 ‰	
Приведена запись решения, и правильно определён показатель естественного прироста населения (в ‰) в 2010 г. для Республики Дагестан: 12,0‰	2
В ответе приведена запись решения, но получен неверный ответ, так как допущена ошибка в вычислениях. ИЛИ Получен неверный ответ, так как неверно проведено округление до десятых долей промилле. ИЛИ Получен верный ответ, но в ответе вместо знака ‰ указан знак % или не указан никакой знак. ИЛИ Указан верный ответ, но отсутствует запись решения	1
Все ответы, которые не соответствуют вышеуказанным критериям выставления оценок в 1 и 2 балла	0
<i>Максимальный балл</i>	2

34

Содержание верного ответа и указания по оцениванию (допускаются иные формулировки ответа, не искажающие его смысла)	Баллы
Решение: 1) $2\ 868\ 759 - 2\ 711\ 679 = 157\ 080$ 2) $157\ 080 - 34\ 798 = 122\ 282$ ИЛИ В 2010 г. численность населения Республики Дагестан увеличилась на 157 080 человек. За счёт естественного прироста произошло увеличение численности на 34 798 человек. Миграционный прирост населения составил: $157\ 080 - 34\ 798 = 122\ 282$ Ответ: 122 282	
Приведена верная последовательность всех шагов решения. 1) Величина, на которую изменилась численность населения Республики Дагестан в 2010 г., определена как разность между численностью населения на 1 января 2011 г. и на 1 января 2010 г. 2) Величина миграционного прироста населения определена как разность между величиной изменения численности населения и величиной естественного прироста (убыли) населения в 2010 г. Все вычисления выполнены верно, получен верный ответ.	2
Приведена верная последовательность всех шагов решения, но получен неверный ответ, так как допущена ошибка при определении величины, на которую изменилась численность населения Республики Дагестан в 2010 г. ИЛИ Верно выполнен только первый шаг решения, а второй шаг либо отсутствует, либо выполнен неверно. ИЛИ Получен неверный ответ, так как величина, на которую изменилась численность населения в 2010 г., определена как разность между численностью населения на 1 января 2010 г. и на 1 января 2009 г. ИЛИ Указан верный ответ, но отсутствует запись решения	1
Все случаи решения, которые не соответствуют вышеуказанным критериям выставления оценок в 1 и 2 балла	0
<i>Максимальный балл</i>	2

