

НОМЕР КИМ

Вариант по математике №26512

Инструкция по выполнению работы

Работа состоит из двух модулей: «Алгебра» и «Геометрия». Всего в работе 26 заданий. Модуль «Алгебра» содержит семнадцать заданий: в части 1 — четырнадцать заданий; в части 2 — три задания. Модуль «Геометрия» содержит девять заданий: в части 1 — шесть заданий; в части 2 — три задания.

На выполнение экзаменационной работы по математике отводится 3 часа 55 минут (235 минут).

Ответы к заданиям 2, 3, 14 запишите в бланк ответов № 1 в виде одной цифры, которая соответствует номеру правильного ответа.

Для остальных заданий части 1 ответом является число или последовательность цифр. Ответ запишите в поле ответа в тексте работы, а затем перенесите в бланк ответов № 1. Если получилась обыкновенная дробь, ответ запишите в виде десятичной.

Решения заданий части 2 и ответы к ним запишите на бланке ответов № 2. Задания можно выполнять в любом порядке, начиная с любого модуля. Текст задания переписывать не надо, необходимо только указать его номер.

Сначала выполняйте задания части 1. Начать советуем с тех заданий, которые вызывают у Вас меньше затруднений, затем переходите к другим заданиям. Для экономии времени пропускайте задание, которое не удаётся выполнить сразу, и переходите к следующему. Если у Вас останется время, Вы сможете вернуться к пропущенным заданиям.

При выполнении части 1 все необходимые вычисления, преобразования выполняйте в черновике. **Записи в черновике, а также в тексте контрольных измерительных материалов не учитываются при оценивании работы.**

Если задание содержит рисунок, то на нём непосредственно в тексте работы можно выполнять необходимые Вам построения. Рекомендуем внимательно читать условие и проводить проверку полученного ответа.

При выполнении работы Вы можете воспользоваться справочными материалами, выданными вместе с вариантом.

Баллы, полученные Вами за выполненные задания, суммируются. Постарайтесь выполнить как можно больше заданий и набрать наибольшее количество баллов.

Желаем успеха!

Часть 1

Ответами к заданиям 1–20 являются цифра, число или последовательность цифр, которые следует записать в БЛАНК ОТВЕТОВ № 1 справа от номера соответствующего задания, начиная с первой клеточки. Если ответом является последовательность цифр, то запишите её без пробелов, запятых и других дополнительных символов. Каждый символ пишите в отдельной клеточке в соответствии с приведёнными в бланке образцами.

Модуль «Алгебра»

- 1) Найдите значение выражения $\frac{3}{5} : \frac{4}{35}$.

Ответ: _____

- 2) Куриные яйца в зависимости от их массы подразделяют на пять категорий: высшую, отборную, первую, вторую, третью. Используя данные, представленные в таблице, определите, к какой категории относится яйцо массой 43,9 г.

Категория	Масса одного яйца (в г)
Высшая	75,0 и более
Отборная	65,0–74,9
Первая	55,0–64,9
Вторая	45,0–54,9
Третья	менее 45,0

- 1) высшая 2) отборная 3) вторая 4) третья

Ответ:

- 3) На координатной прямой точки A , B , C и D соответствуют числам 0,508; 0,85; $-0,05$; 0,058.



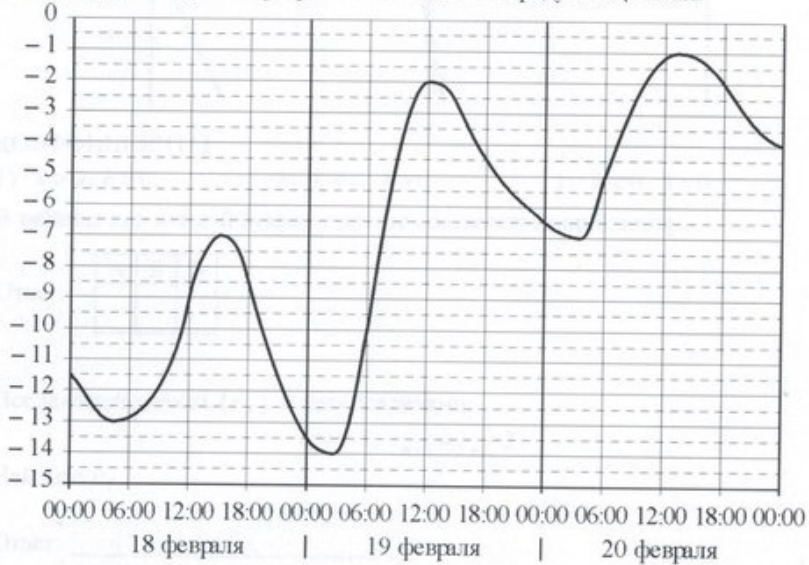
Какой точке соответствует число 0,058?

- 1) A 2) B 3) C 4) D

Ответ:

4) Найдите значение выражения $\sqrt{63 \cdot 80 \cdot 35}$.
 Ответ: _____

5) На графике показано изменение температуры воздуха на протяжении трёх суток. По горизонтали указывается дата и время, по вертикали — значение температуры в градусах Цельсия. Определите по графику наименьшую температуру воздуха 19 февраля. Ответ дайте в градусах Цельсия.



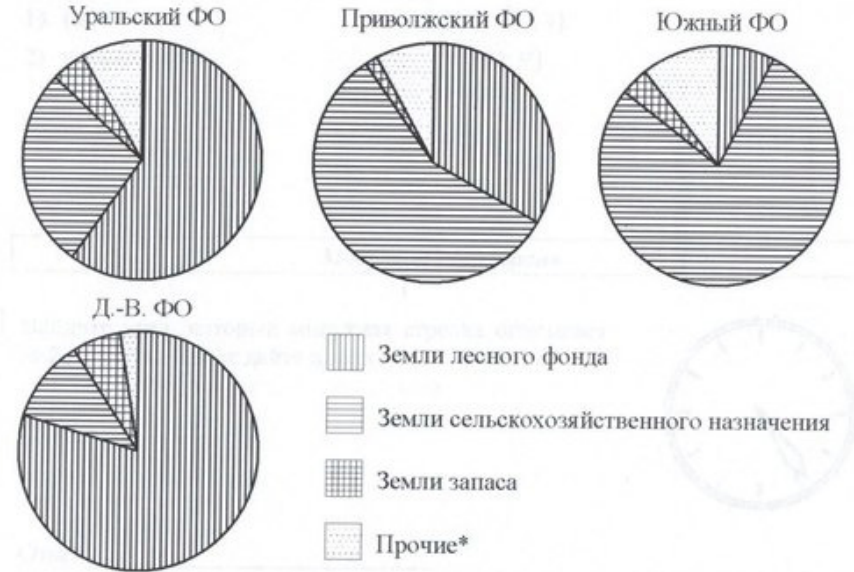
12) Ответ: _____

6) Решите уравнение $x^2 - 35 = 2x$.
 Если уравнение имеет более одного корня, в ответ запишите меньший из корней.

11) Ответ: _____

7) Средний вес мальчиков того же возраста, что и Вова, равен 32 кг. Вес Вовы составляет 125% среднего веса. Сколько килограммов весит Вова?
 Ответ: _____

8) На диаграммах показано распределение земель по категориям Уральского, Приволжского, Южного и Дальневосточного федеральных округов. Определите по диаграммам, в каких округах доля земель лесного фонда превышает 50%.



*Прочие земли — это земли поселений; земли промышленности и иного специального назначения; земли особо охраняемых территорий и объектов

- 1) Уральский ФО
- 2) Приволжский ФО
- 3) Южный ФО
- 4) Дальневосточный ФО

В ответ запишите номера выбранных вариантов ответов без пробелов, запятых и других дополнительных символов.

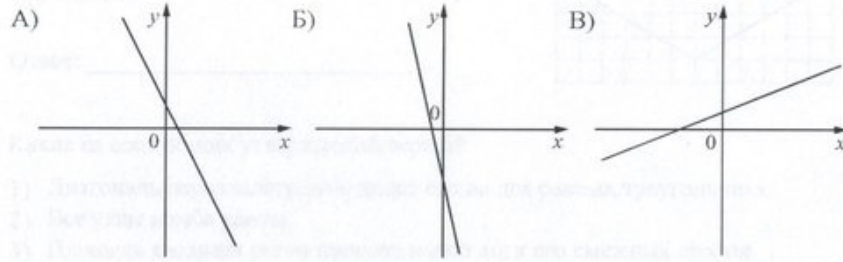
17) Ответ: _____

9) На экзамене 30 билетов, Серёжа не выучил 9 из них. Найдите вероятность того, что ему попадётся выученный билет.

16) Ответ: _____

10 На рисунках изображены графики функций вида $y=kx+b$. Установите соответствие между графиками функций и знаками коэффициентов k и b .

ГРАФИКИ



КОЭФФИЦИЕНТЫ

- 1) $k > 0, b > 0$ 2) $k < 0, b > 0$ 3) $k < 0, b < 0$

В таблице под каждой буквой укажите соответствующий номер.

Ответ:

А	Б	В

11 Последовательность (c_n) задана условиями:

$$c_1 = -5, c_{n+1} = c_n - 2.$$

Найдите c_7 .

Ответ: _____.

12 Найдите значение выражения $(x+3) \cdot \frac{x^2+6x+9}{x-3}$ при $x=12$.

Ответ: _____.

13 Чтобы перевести значение температуры по шкале Цельсия в шкалу Фаренгейта, пользуются формулой $t_F = 1,8t_C + 32$, где t_C — температура в градусах Цельсия, t_F — температура в градусах Фаренгейта. Скольким градусам по шкале Фаренгейта соответствует -95 градусов по шкале Цельсия?

Ответ: _____.

14 Укажите решение системы неравенств

$$\begin{cases} -36 + 4x < 0, \\ 5 - 4x < -3. \end{cases}$$

- 1) $(2; +\infty)$ 3) $(-\infty; 9)$
 2) нет решений 4) $(2; 9)$

Ответ:

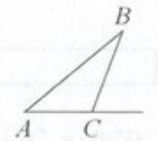
Модуль «Геометрия»

15 Найдите угол, который минутная стрелка описывает за 24 минуты. Ответ дайте в градусах.



Ответ: _____.

16 В треугольнике ABC угол C равен 142° . Найдите внешний угол при вершине C . Ответ дайте в градусах.



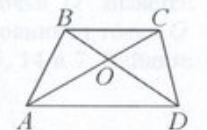
Ответ: _____.

17 Радиус окружности, описанной около равностороннего треугольника, равен $9\sqrt{3}$. Найдите длину стороны этого треугольника.



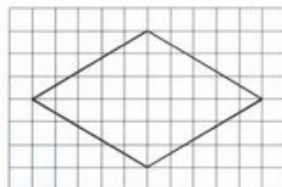
Ответ: _____.

18 Диагонали AC и BD трапеции $ABCD$ с основаниями BC и AD пересекаются в точке O , $BC = 5$, $AD = 7$, $AC = 36$. Найдите AO .



Ответ: _____.

- 19 На клетчатой бумаге с размером клетки 1×1 изображён ромб. Найдите площадь этого ромба.



Ответ: _____

- 20 Какие из следующих утверждений верны?

- 1) Диагональ параллелограмма делит его на два равных треугольника.
- 2) Все углы ромба равны.
- 3) Площадь квадрата равна произведению двух его смежных сторон.

В ответ запишите номера выбранных утверждений без пробелов, запятых и других дополнительных символов.

Ответ: _____

Не забудьте перенести все ответы в бланк ответов № 1 в соответствии с инструкцией по выполнению работы.

Часть 2

При выполнении заданий 21–26 используйте БЛАНК ОТВЕТОВ № 2. Сначала укажите номер задания, а затем запишите его решение и ответ. Пишите чётко и разборчиво.

Модуль «Алгебра»

- 21 Решите систему уравнений $\begin{cases} 2x^2 - 5x = y, \\ 2x - 5 = y. \end{cases}$

- 22 Расстояние между пристанями А и В равно 90 км. Из А в В по течению реки отправился плот, а через час вслед за ним отправилась моторная лодка, которая, прибыв в пункт В, тотчас повернула обратно и возвратилась в А. К этому времени плот проплыл 52 км. Найдите скорость лодки в неподвижной воде, если скорость течения реки равна 4 км/ч.

- 23 Постройте график функции

$$y = \frac{1}{2} \left(\left| \frac{x-4}{4} - \frac{x}{x} \right| + \frac{x}{4} + \frac{4}{x} \right).$$

Определите, при каких значениях m прямая $y = m$ имеет с графиком ровно одну общую точку.

Модуль «Геометрия»

- 24 Найдите боковую сторону AB трапеции $ABCD$, если углы ABC и BCD равны соответственно 30° и 135° , а $CD = 29$.

- 25 В треугольнике ABC с тупым углом ABC проведены высоты AA_1 и CC_1 . Докажите, что треугольники A_1BC_1 и ABC подобны.

- 26 В параллелограмме $ABCD$ проведена диагональ AC . Точка O является центром окружности, вписанной в треугольник ABC . Расстояния от точки O до точки A и прямых AD и AC соответственно равны 25, 14 и 7. Найдите площадь параллелограмма $ABCD$.