

N 1

$$5,4 \cdot 4,5 = 6,1$$

N 2

$$\frac{2^6}{2^4 \cdot 2^{-1}}$$

N 3

В сентябре шевры стоили 40 рублей. В октябре произошло подорожание на 30%. Сколько стали стоить шевры?

N 4

$$P = I^2 R$$

$$R = 12$$

$$I = 7$$

N 5

$$\frac{\sqrt{180}}{\sqrt{5}}$$

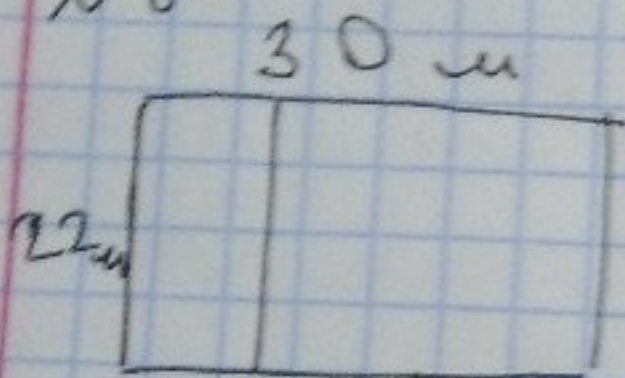
N 6

6 пачек 250 листов. В месяце компания расходует 1700 листов. Сколько нужно купить пачек, чтобы хватило на месяц?

№ 7

$$2^{9-x} = 8$$

№ 8



Мужчина решил построить забор вокруг своего участка. Забор окружает весь участок и квадратный сантиметр в нем. Какова длина забора?

№ 9

Соотношение площадей

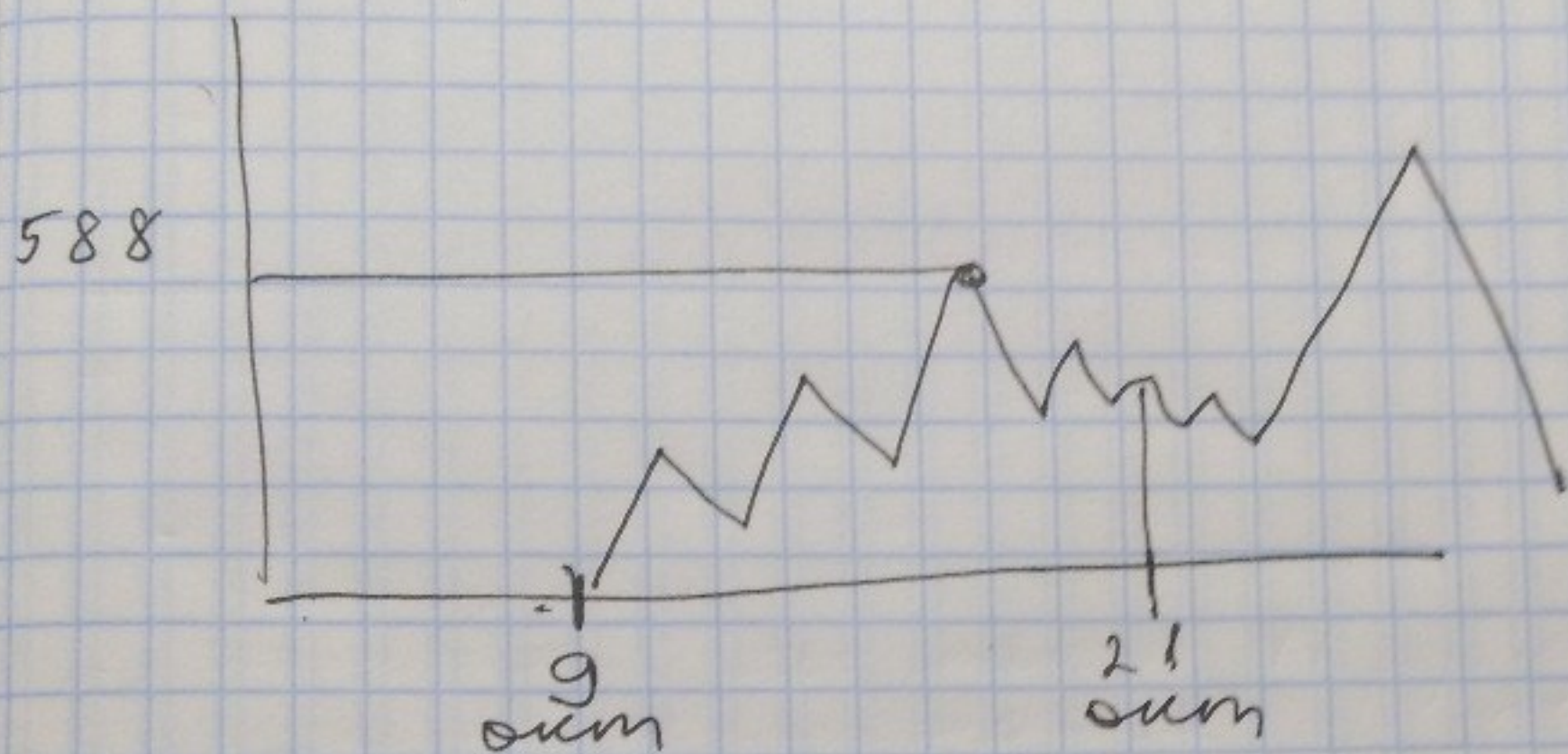
- | | |
|--|----------------|
| 1) озеро Байкал | А) 7000 кв км |
| 2) футбольное поле | Б) 31000 кв км |
| 3) лист бумаги | В) 640 кв см |
| 4) комната комната в квартире | Г) 20 кв м |

№ 10

В среднем из 200 женихов в брак удаётся заключить. Вероятность получения бракованной

N 11

Были график стоимости покупки



N 12

Были переводчики и стоимость их услуг.
Улучшо было взять группу, знающую
4 языка в сумме не более чем за
12000 рублей.

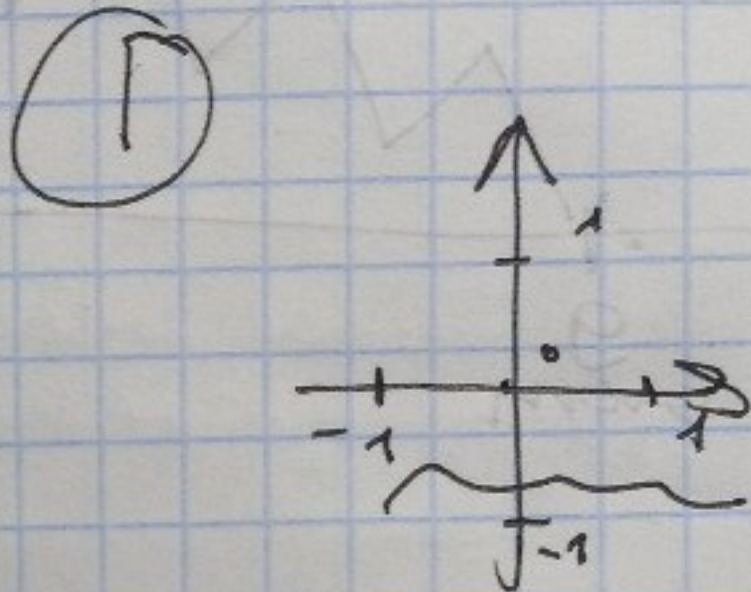
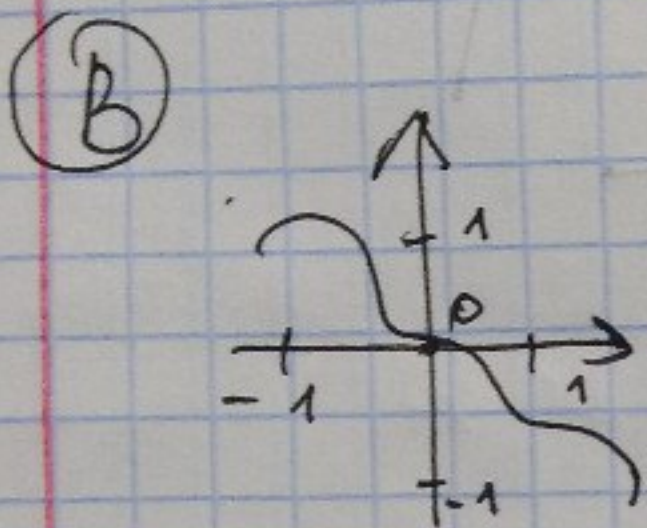
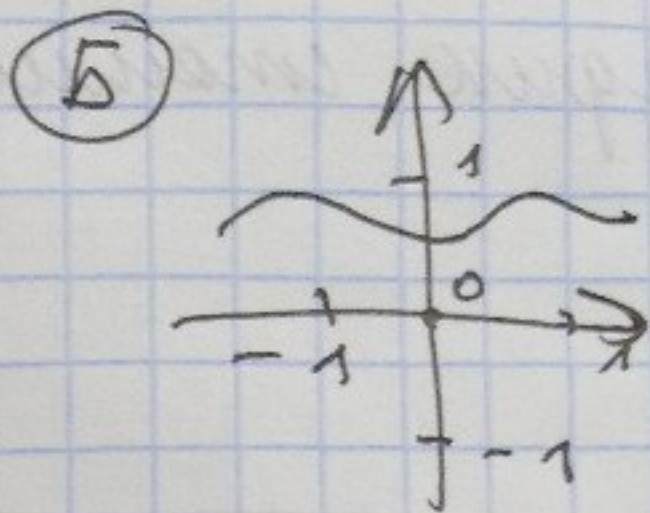
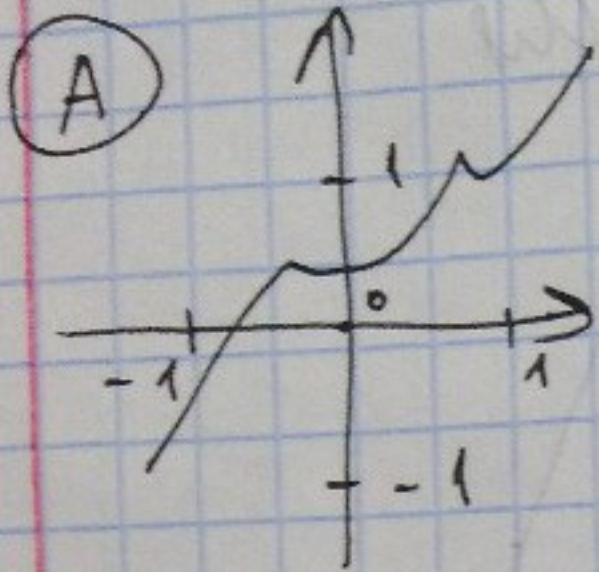
N 13.



Высота пирамиды Хеопса - 147 м
Длина боковой стороны - 240 м

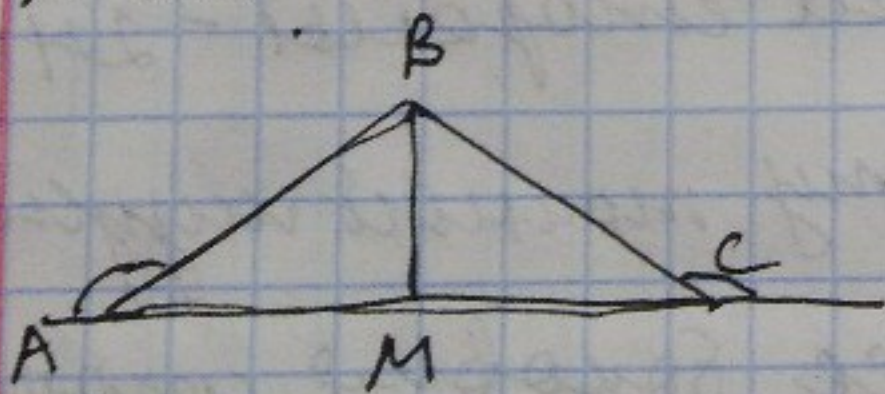
Найдите высоту точкой пересечения
двух пирамиды, если ее боковая сторона
24 см. Ответ дайте в см.

N 14



- 1) функция убывает
- 2) функция возрастает
- 3) функция положительна
- 4) функция отрицательна.

N 15



Внешний угол $A = C = 150^\circ$

$$AB = 26$$

Укажите длину биссектрисы BM .

N 16



$$R_1 = 4$$

$$R_2 = 1$$

Во сколько раз отличаются объемы шаров?

N 17

A $\frac{(x-4)}{x-2} > 0$

$x \in$

Б $(x-2)^2(x-4) > 0$

$x \in$

В $\frac{(x-2)^2}{x-4} < 0$

$x \in$

Г $\frac{x-2}{x-4} < 0$

$x \in$

} можно
не
можно
:(

N 18

Иван Петрович отключает телевизор, когда ведет урок. Выберите верное утверждение.

1) Когда Иван Петрович ведет контрольную телевизор выключен.

2) Когда у Ивана Петровича нет урока, его телевизор выключен.

3) Когда он не работает - телевизор выключен.

4) Если телефон выключен - значит идет урок.

№ 19

Укажите четырехзначное число, которое делится на 55, все его цифры четные и различные.

№ 20

В таблице три столбца и несколько строк. В каждую ячейку таблицы вписали по натуральному числу так, что сумма всех чисел в 1^{ом} столбце - 103, во втором - 97, 3^{ем} - 93, а сумма всех чисел больше 21 и меньше 24. Сколько строк в таблице?