

Проверочная работа
по предмету «ОКРУЖАЮЩИЙ МИР»

4 класс

Вариант 11

Инструкция по выполнению работы

На выполнение работы по предмету «Окружающий мир» даётся 45 минут. Работа состоит из двух частей и включает в себя 10 заданий.

Ответы на задания запиши в поля ответов в тексте работы. Если ты хочешь изменить ответ, то зачеркни его и запиши рядом новый.

При выполнении работы не разрешается пользоваться учебником, рабочими тетрадями и другими справочными материалами.

При необходимости можно пользоваться черновиком. Записи в черновике проверяться и оцениваться не будут.

Советуем выполнять задания в том порядке, в котором они даны. Для экономии времени пропускай задание, которое не удаётся выполнить сразу, и переходи к следующему. Если после выполнения всей работы у тебя останется время, то ты сможешь вернуться к пропущенным заданиям. Постарайся выполнить как можно больше заданий.

Желаем успеха!

Часть 1

1

Рассмотри рисунок, на котором изображена мастерская художника. Занавеска на окне изготовлена из ткани. Она отмечена на рисунке стрелкой с соответствующей надписью.

Покажи на рисунке стрелкой любой предмет (любую деталь) из стекла и любой предмет (любую деталь) из дерева. Подпиши название соответствующего материала рядом с каждой стрелкой.



2

На интернет-сайтах погоды можно встретить подобные таблицы. Изучи прогноз погоды на трое суток.

	Понедельник, 9 сентября				Вторник, 10 сентября				Среда, 11 сентября			
	Ночь	Утро	День	Вечер	Ночь	Утро	День	Вечер	Ночь	Утро	День	Вечер
Облачность и атмосферные осадки												
Температура воздуха, °С	13	15	17	13	10	18	21	15	10	19	24	15
Направление ветра												
	Ю	Ю	Ю	Ю	ЮВ	ЮВ	ЮВ	СВ	В	ЮВ	Ю	З
Влажность воздуха, %	79	71	57	65	71	68	56	66	66	56	60	72

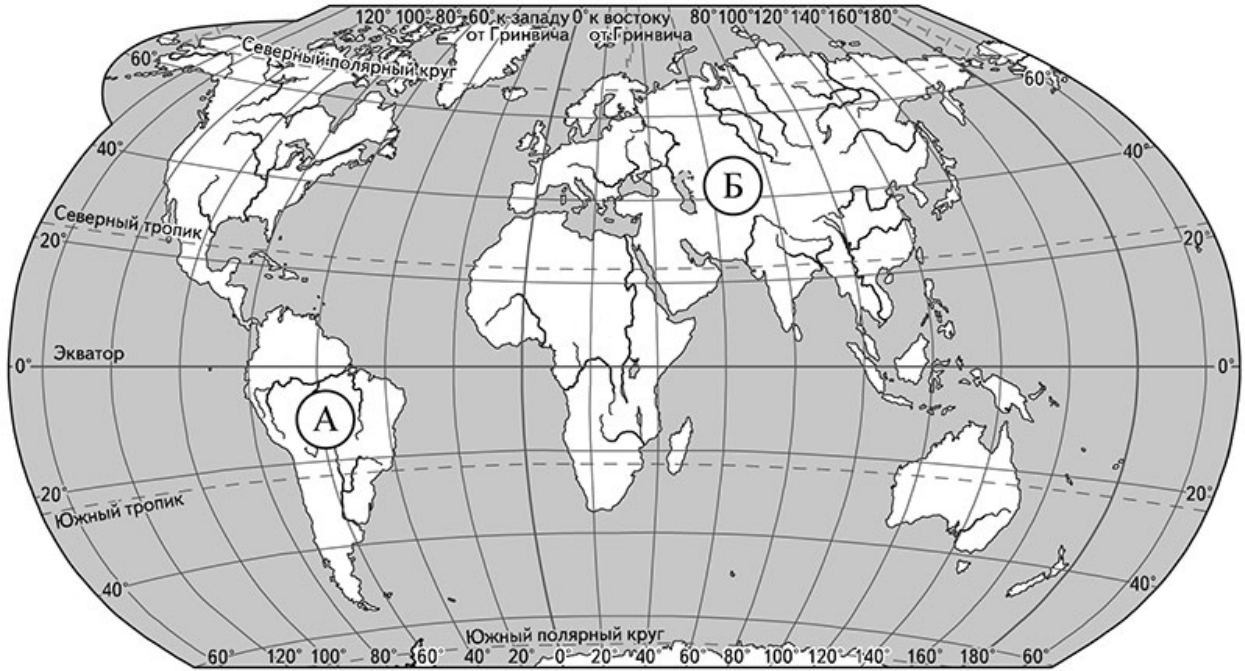
Выбери все верные утверждения об ожидаемой погоде на эти трое суток и запиши в строку ответа их номера.

- 1) Во все дни, кроме понедельника, ожидается ясная погода.
- 2) В среду днём будет дуть западный ветер.
- 3) Температура воздуха в среду будет меняться от +10 °С до +24 °С.
- 4) Влажность воздуха во вторник будет меняться в пределах от 57% до 79%.

Ответ: _____

Рассмотри карту, фотографии и выполни задание 3.

3. Рассмотри карту мира. На ней буквами А и Б отмечены два материка.



3.1. Запиши название каждого материка в отведённое для этого поле.

Название материка (А):

Название материка (Б):

3.2. На следующей странице представлены фотографии *лисицы, зубра, тапира* и *броненосца*. Запиши название каждого из этих животных рядом с номером фотографии, на которой оно изображено.

1) _____ 2) _____

3) _____ 4) _____

3.3. Какие из этих животных обитают в естественной среде (не в зоопарке) на материке А, а какие – на материке Б? Запиши в таблицу **номера** фотографий с изображением этих животных.

Ответ:

Материк	А	Б
Животные		



1)



2)



3)



4)

4 Составь два правила сохранения здоровья человека из приведённых частей фраз: для этого к каждой позиции первого столбца подбери соответствующую позицию из второго столбца.

Начало фразы

- А) Чтобы избежать кишечной инфекции,
- Б) Чтобы уменьшить последствия термического ожога,

Продолжение фразы

- 1) подставь обожжённый участок тела под струю холодной воды.
- 2) употребляй только предназначенную для питья воду.
- 3) регулярно принимай душ.

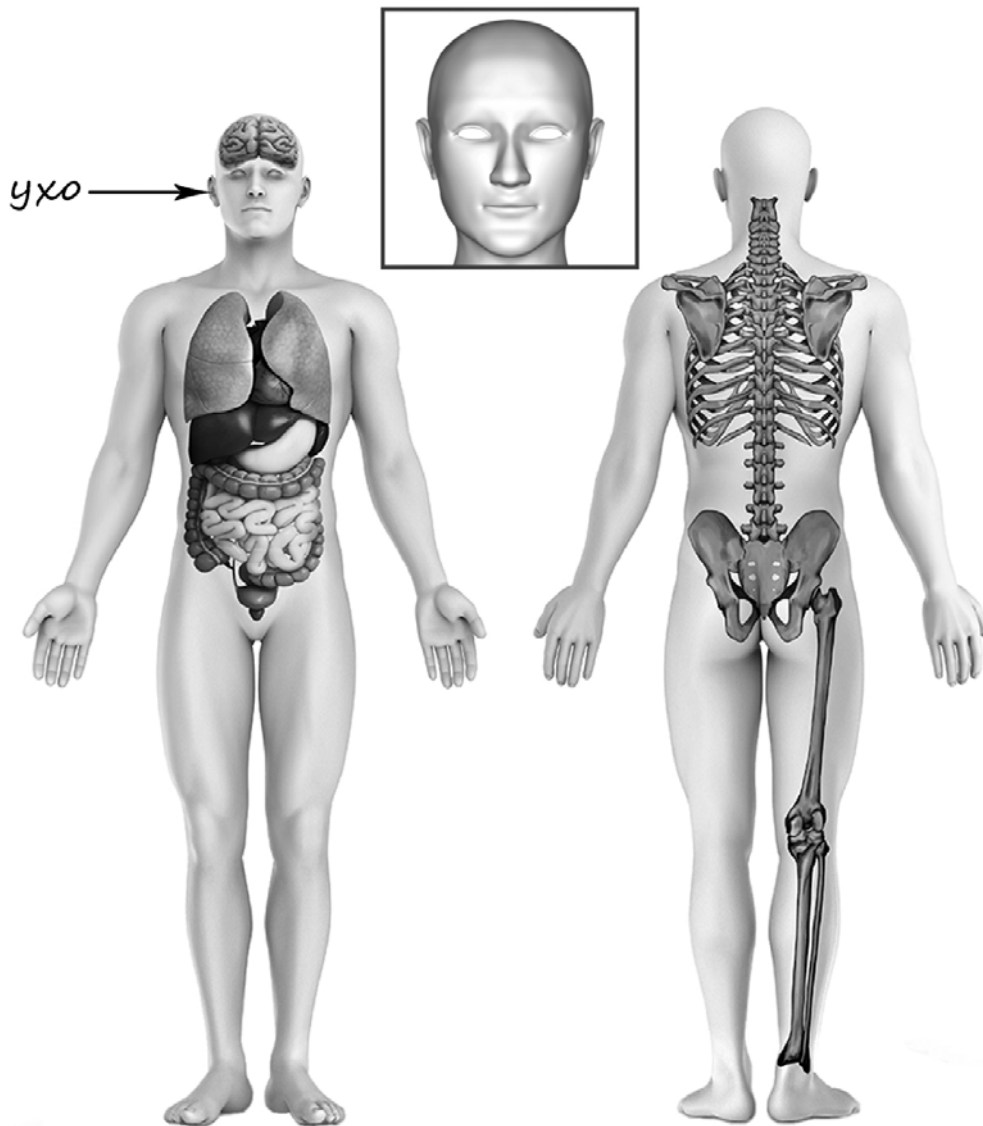
Запиши в таблицу выбранные цифры под соответствующими буквами.



Ответ:

Начало фразы	А	Б
Продолжение фразы		

- 5) Рассмотрите изображение человека. Покажите стрелками и подпишите *печень*, *икру* и *подбородок* человека так, как показано на примере.



6 Владислав проводил наблюдения за растворением веществ в воде. Он взял два одинаковых стакана, налил в них одинаковое количество воды: в один стакан горячую, в другой холодную. В каждый стакан он положил по одному кусочку сахара. Оба стакана Владислав поставил на стол и стал наблюдать за растворением сахара.

6.1. Сравни условия растворения сахара в описанном опыте. Подчеркни в каждой строке одно из выделенных слов.

<input type="checkbox"/>	Количество воды в стаканах:	одинаковое / различное
<input type="checkbox"/>	Исходная температура воды в стаканах:	одинаковая / различная
<input type="checkbox"/>	Количество сахара в стаканах:	одинаковое / различное

6.2. Какие измерения и сравнения в ходе этого опыта нужно проводить Владиславу, чтобы определить, как влияет температура воды на скорость растворения сахара в ней?

Ответ: _____

6.3. Если бы Владислав захотел выяснить, влияет ли количество сахара на скорость его растворения в воде, с помощью какого опыта он мог бы это сделать? Опиши этот опыт.

Ответ: _____

Часть 2

При выполнении заданий 7–10 последовательно отвечай на каждый из представленных вопросов. Ответы записывай чётко и разборчиво, соблюдая нормы речи.

7

Рассмотри знаки, изображённые на рисунках. Как ты думаешь, где могут быть установлены все эти знаки?

Ответ: _____



1)



2)



3)

Какое правило отражает каждый из этих знаков? Напиши эти правила.

1 – _____

2 – _____

3 – _____

8 На фотографиях изображены люди разных профессий. Выбери ОДНУ из фотографий и запиши букву, под которой она приведена.

Представитель какой профессии изображён на выбранной фотографии? Какую работу выполняют люди этой профессии? Чем работа людей этой профессии полезна обществу?

А)



Б)



В)



Выбранная фотография:

Ответ: _____

9 Каждый год в третье воскресенье июня в нашей стране отмечается День медицинского работника.
Обведи этот день в календаре.

2018

Январь							Февраль							Март							Апрель						
ПН	ВТ	СР	ЧТ	ПТ	СБ	ВС	ПН	ВТ	СР	ЧТ	ПТ	СБ	ВС	ПН	ВТ	СР	ЧТ	ПТ	СБ	ВС	ПН	ВТ	СР	ЧТ	ПТ	СБ	ВС
1	2	3	4	5	6	7	5	6	7	8	9	10	11	5	6	7	8	9	10	11	2	3	4	5	6	7	8
8	9	10	11	12	13	14	12	13	14	15	16	17	18	12	13	14	15	16	17	18	9	10	11	12	13	14	15
15	16	17	18	19	20	21	19	20	21	22	23	24	25	19	20	21	22	23	24	25	16	17	18	19	20	21	22
22	23	24	25	26	27	28	26	27	28	26	27	28	29	30	31	23	24	25	26	27	28	29	30	31			
29	30	31																									

Май							Июнь							Июль							Август						
ПН	ВТ	СР	ЧТ	ПТ	СБ	ВС	ПН	ВТ	СР	ЧТ	ПТ	СБ	ВС	ПН	ВТ	СР	ЧТ	ПТ	СБ	ВС	ПН	ВТ	СР	ЧТ	ПТ	СБ	ВС
1	2	3	4	5	6	4	5	6	7	8	9	10	2	3	4	5	6	7	8	6	7	8	9	10	11	12	
7	8	9	10	11	12	13	11	12	13	14	15	16	17	9	10	11	12	13	14	15	13	14	15	16	17	18	19
14	15	16	17	18	19	20	18	19	20	21	22	23	24	16	17	18	19	20	21	22	20	21	22	23	24	25	26
21	22	23	24	25	26	27	25	26	27	28	29	30	23	24	25	26	27	28	29	27	28	29	30	31			
28	29	30	31										30	31													

Сентябрь							Октябрь							Ноябрь							Декабрь						
ПН	ВТ	СР	ЧТ	ПТ	СБ	ВС	ПН	ВТ	СР	ЧТ	ПТ	СБ	ВС	ПН	ВТ	СР	ЧТ	ПТ	СБ	ВС	ПН	ВТ	СР	ЧТ	ПТ	СБ	ВС
					1	2	1	2	3	4	5	6	7	5	6	7	8	9	10	11	3	4	5	6	7	8	9
3	4	5	6	7	8	9	8	9	10	11	12	13	14	12	13	14	15	16	17	18	10	11	12	13	14	15	16
10	11	12	13	14	15	16	15	16	17	18	19	20	21	19	20	21	22	23	24	25	17	18	19	20	21	22	23
17	18	19	20	21	22	23	22	23	24	25	26	27	28	26	27	28	29	30	24	25	26	27	28	29	30		
24	25	26	27	28	29	30	29	30	31												31						



Запиши, какого числа будет отмечаться День медицинского работника в 2018 году.



Ответ: _____

Почему деятельность медицинских работников важна для каждого человека? (Напиши ответ объёмом до пяти предложений.)



Ответ: _____

10

10.1. Запиши название района города, в котором ты живёшь.

Ответ: _____

Как называется главная площадь твоего города?

Ответ: _____

10.2. Что изображено на гербе твоего города?

Ответ: _____

Какие памятники истории и культуры находятся в твоём городе (укажи не менее трёх)? Напиши об одном из этих памятников.

Ответ: _____
