

### Система оценивания проверочной работы

Полный правильный ответ на каждое из заданий 1.1, 2.2, 3.2, 4.1, 4.2 и 5.2 оценивается **1 баллом**. Если в ответе допущена хотя бы одна ошибка (один из элементов ответа записан неправильно или не записан), выставляется 0 баллов.

Полный правильный ответ на каждое из заданий 5.1, 7 и 8.2 оценивается **2 баллами**. Если в ответе допущена одна ошибка, выставляется 1 балл; если допущено две или более ошибки – 0 баллов.

Номер задания	Правильный ответ
1.1	А – Южная Америка Б – Африка
2.2	Мексиканский залив
3.2	150 метров (допускается погрешность $\pm 10$ метров)
4.1	15.00; 19.00
4.2	Иван гуляет
5.1	212112
5.2	А – широколиственные леса Б – влажные экваториальные леса
7	356 (в любой последовательности)
8.2	А – Индия Б – Греция В – Бразилия Г – Япония

1

1.2. С каким из названных Вами материков связаны открытия путешественников и исследователей, изображённых на портретах? Укажите название материка.



*Васко да Гама*



*Бартоломеу Диаш*

Подпишите на карте океаны, омывающие берега указанного Вами материка.

Содержание верного ответа и указания по оцениванию	Баллы
Правильный ответ должен содержать следующие <u>элементы</u> : 1) <u>название материка</u> : Африка; 2) <u>подписи океанов на карте</u> : Индийский, Атлантический	
Правильно указано название материка, подписаны два океана	2
Правильно указано название материка, подписан только один океан	1
Правильно указано только название материка, ни один океан не подписан / не подписан правильно. ИЛИ Название материка не указано / указано неправильно независимо от наличия/отсутствия подписи океанов. ИЛИ Ответ неправильный	0
<i>Максимальный балл</i>	2

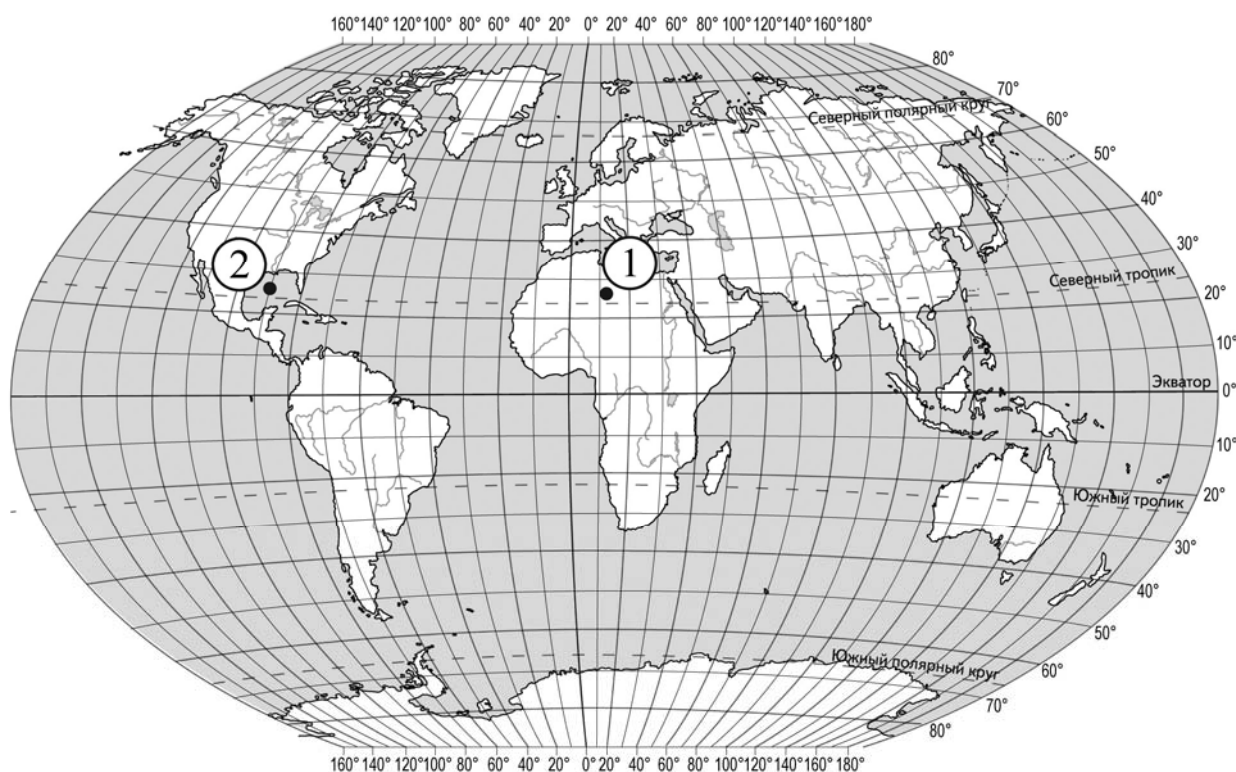
2

2.1. Поставьте точки на карте по приведённым ниже координатам. Обозначьте эти точки соответственно цифрами 1 и 2.

Точка 1 –  $26^{\circ}$  с. ш.  $12^{\circ}$  в. д.

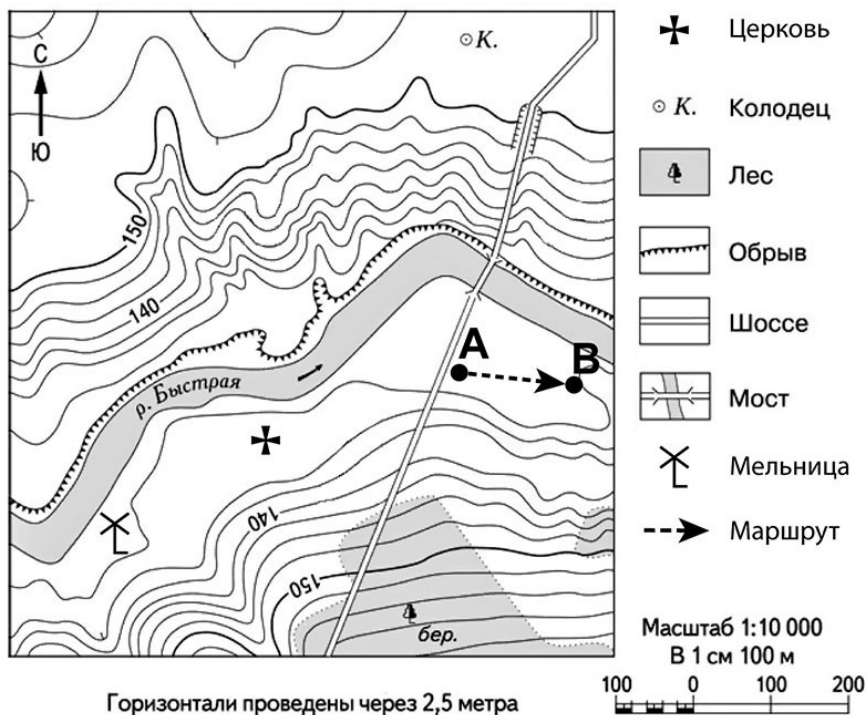
Точка 2 –  $26^{\circ}$  с. ш.  $90^{\circ}$  з. д.

В каком направлении от точки 1 расположена точка 2?



Содержание верного ответа, критерии и указания по оцениванию		Баллы
<b>K1</b>	<b>Отметка двух точек на карте</b>	<b>1</b>
	Две точки на карте отмечены правильно. <i>Допускается погрешность <math>\pm 2^{\circ}</math></i>	1
	На карте правильно отмечена только одна точка. ИЛИ Точки не отмечены / отмечены неправильно	0
	<i>Если по критерию K1 выставлен 0 баллов, то по критерию K2 выставляется 0 баллов</i>	
<b>K2</b>	<b>Указание направления</b>	<b>1</b>
	Направление указано правильно: в западном / на запад	1
	Направление не указано / указано неправильно	0
<i>Максимальный балл</i>		<b>2</b>

3



3.1. На каком берегу реки Быстрой находится мельница?  
В каком направлении от мельницы расположена церковь?

Содержание верного ответа и указания по оцениванию	Баллы
Правильный ответ должен содержать <u>ответы на два вопроса</u> : 1) на правом берегу; 2) в северо-восточном направлении / на северо-восток	
Правильно даны ответы на два вопроса	2
Правильно дан ответ только на один любой вопрос	1
Ответы на вопросы не даны / даны неправильно	0
<i>Максимальный балл</i>	2

3.3. Какой из изображённых на фотографиях объект может быть сооружён на участке, по которому проходит маршрут А–В? Запишите в ответе **номер** фотографии. Обоснуйте свой ответ.



1 – вертолётная площадка



2 – лыжный спуск

Содержание верного ответа и указания по оцениванию	Баллы
<p>Правильный ответ должен содержать следующие <u>элементы</u>:</p> <p>1) <u>указание объекта</u>: 1 – вертолётная площадка;</p> <p>2) <u>обоснование</u>, например: маршрут проложен по ровному участку, удобному для сооружения вертолётной площадки, а для сооружения лыжного спуска необходим склон.</p> <p><i>Обоснование может быть приведено в иной, близкой по смыслу формулировке</i></p>	
Правильно указан объект, приведено обоснование	2
Правильно указан только объект	1
Объект указан неправильно независимо от наличия/отсутствия обоснования. ИЛИ Ответ неправильный	0
<i>Максимальный балл</i>	2

4

4.3. Что в это же время делает его сверстник Сергей, который живёт в Саратове, если он соблюдает тот же режим дня, что и Иван?

Обоснуйте свой ответ.

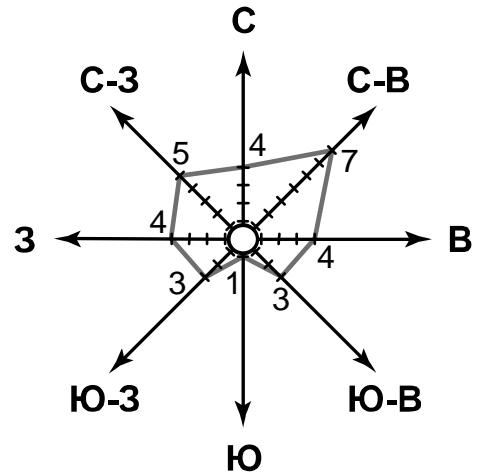
Укажите, чем обусловлена разница во времени в разных частях Земли.

<b>РЕЖИМ ДНЯ ШКОЛЬНИКА</b>	
<b>7.00</b>	<i>Подъём</i>
<b>7.05 – 7.25</b>	<i>Утренняя зарядка</i>
<b>7.25 – 7.35</b>	<i>Гигиенические процедуры</i>
<b>7.35 – 8.05</b>	<i>Завтрак</i>
<b>8.10 – 8.25</b>	<i>Дорога в школу</i>
<b>8.30 – 13.15</b>	<i>Уроки в школе</i>
<b>13.20 – 13.35</b>	<i>Дорога домой</i>
<b>13.45 – 14.15</b>	<i>Обед</i>
<b>14.15 – 16.15</b>	<i>Занятия в кружке/секции</i>
<b>16.30 – 16.45</b>	<i>Полдник</i>
<b>16.45 – 18.15</b>	<i>Выполнение домашних заданий</i>
<b>18.30 – 19.30</b>	<i>Прогулка</i>
<b>19.45 – 20.15</b>	<i>Ужин</i>
<b>20.15 – 21.45</b>	<i>Просмотр телепередач, чтение книг, настольные игры</i>
<b>21.45 – 22.15</b>	<i>Подготовка ко сну</i>
<b>22.15 – 7.00</b>	<i>Ночной сон</i>

<b>Содержание верного ответа и указания по оцениванию</b>	<b>Баллы</b>
<p>Правильный ответ должен содержать следующие <u>элементы</u>:</p> <p>1) <u>ответ на вопрос</u>: Сергей занимается в секции/кружке;</p> <p>2) <u>обоснование</u>, например: когда в Саратове 15 часов, в Красноярске уже 19 часов, поэтому, когда Иван гуляет, Сергей ещё занимается в секции/кружке;</p> <p>3) <u>указание того, чем обусловлена разница во времени</u>, например: разница во времени обусловлена вращением Земли вокруг своей оси.</p> <p><i>Обоснование и/или указание может быть приведено в иной, близкой по смыслу формулировке</i></p>	
Правильно дан ответ на вопрос, приведены обоснование и указание	3
Правильно дан ответ на вопрос и приведено обоснование. ИЛИ Правильно дан ответ на вопрос и приведено указание	2
Правильно дан только ответ на вопрос. ИЛИ Правильно приведено только указание	1
Ответ на вопрос отсутствует / дан неправильно независимо от наличия / отсутствия других элементов ответа. ИЛИ Ответ неправильный	0
<i>Максимальный балл</i>	3

6

На метеорологической станции города N в январе были проведены наблюдения за направлением ветра. По результатам наблюдений метеорологи построили розу ветров. Рассмотрите розу ветров и ответьте на вопросы.



6.1. Какой ветер чаще всего дул в январе?  
В каком направлении дует этот ветер?

Содержание верного ответа и указания по оцениванию	Баллы
Правильный ответ должен содержать <u>ответы на два вопроса</u> : 1) северо-восточный ветер; 2) в юго-западном направлении / на юго-запад	
Правильно даны ответы на два вопроса	2
Правильно дан ответ только на первый вопрос	1
Ответы на вопросы не даны / даны неправильно	0
<i>Максимальный балл</i>	2

6.2. На каком рисунке знаками отображена погода в тот день, когда дул южный ветер?  
Укажите букву, которой обозначен этот рисунок. Составьте описание погоды в этот день.

А			-8 °C	74%
Б			+15 °C	92%
В			+10 °C	65%

Содержание верного ответа, критерии и указания по оцениванию		Баллы
К1	Указание рисунка	1
	Правильно указан рисунок: В	1
	Рисунок не указан / указан неправильно	0
	<i>Если по критерию К1 выставлен 0 баллов, то по критерию К2 выставляется 0 баллов</i>	

<b>К2</b>	<b>Описание погоды</b>	<b>2</b>
	Правильно представлено описание погоды с учётом всех показателей, отображённых на рисунке знаками, например: в этот день была переменная облачность, без осадков, дул южный ветер, температура воздуха была плюс 10 градусов, влажность воздуха – 65%. <i>Описание может быть приведено в иной, близкой по смыслу формулировке</i>	2
	Представлено описание погоды с учётом всех показателей, отображённых на рисунке знаками, допущена одна ошибка / не учтён один из показателей	1
	В описании погоды допущены две или более ошибки. ИЛИ В описании погоды не учтены два или более показателя. ИЛИ Описание погоды не представлено	0
	<i>Максимальный балл</i>	3

8

8.1. Используя приведённую ниже таблицу, выполните задания.

### Численность и показатели рождаемости и смертности населения, 2016 г.

№	Страна	Численность населения, млн человек	Показатели рождаемости и смертности, на 1000 жителей	
			рождаемость	смертность
1	Бразилия	208	14	6
2	Япония	127	8	10
3	Индия	1353	22	7
4	Греция	11	8	10

Расположите страны в порядке **уменьшения** численности населения, начиная со страны с самой большой численностью. Запишите в ответе последовательность порядковых номеров этих стран.

В какой стране показатель рождаемости наибольший? Запишите в ответе название страны.

В каких странах показатели смертности одинаковы? Запишите в ответе название страны.

Содержание верного ответа и указания по оцениванию	Баллы
Правильный ответ должен содержать следующие <u>элементы</u> : 1) <u>последовательность номеров стран</u> : 3124; 2) <u>ответ на первый вопрос</u> : в Индии; 3) <u>ответ на второй вопрос</u> : в Японии и Греции	
Правильно указана последовательность номеров стран и даны ответы на два вопроса	2
Правильно указана последовательность номеров стран и дан ответ на один любой вопрос. ИЛИ Правильно даны только ответы на два вопроса	1
Правильно указана только последовательность номеров стран. ИЛИ Правильно дан ответ только на один любой вопрос. ИЛИ Ответ неправильный	0
<i>Максимальный балл</i>	2



9

Рассмотрите фотографию с изображением опасного явления природы. Запишите его название.

Составьте краткое описание этого природного явления (объёмом до пяти предложений). Поясните, чем опасно это явление для людей.



Содержание верного ответа и указания к оцениванию		Баллы
<b>К1</b>	<b>Указание опасного явления природы</b>	<b>1</b>
	Правильно определено опасное явление природы: <u>наводнение</u> . <i>При оценивании как правильный ответ засчитывается любое допустимое название данного явления</i>	1
	Опасное явление природы не определено / определено неправильно	0
	<b>Если по критерию К1 выставлен 0 баллов, то по всем остальным позициям оценивания выставляется 0 баллов</b>	
<b>К2</b>	<b>Описание этого природного явления</b>	<b>1</b>
	<i>При оценивании в качестве правильного может быть принято описание природного явления в любом объёме</i>	
	Описание содержит основные сведения о природном явлении. Фактических ошибок нет	1
	В описании допущены фактические ошибки. ИЛИ Приведены рассуждения общего характера, не содержащие сведений о природном явлении. ИЛИ Описание не представлено	0
<b>К3</b>	<b>Пояснение, чем опасно это явление для людей</b>	<b>1</b>
	Правильно пояснено, чем опасно это явление для людей	1
	Пояснение о том, чем опасно это явление для людей, отсутствует. ИЛИ Ответ неправильный	0
	<i>Максимальный балл</i>	

10

10.1. Запишите название региона: республики, или области, или края, или автономного округа или города федерального значения, в котором Вы живёте.

Как называется главный город Вашего региона? / Как называется населённый пункт / округ / муниципальный район города, в котором Вы живёте / расположена Ваша школа?

Указания к оцениванию		Баллы
Правильно указаны название региона и его главный город / населённый пункт / округ / муниципальный район города		1
Правильно указано только название региона. ИЛИ Правильно указан только главный город региона / населённый пункт / округ / муниципальный район города. ИЛИ Ответ неправильный		0
<i>Максимальный балл</i>		<i>1</i>

10.2. Какие растения произрастают в естественных условиях на территории Вашего региона? Укажите не менее трёх растений. Составьте описание одного из этих растений.

Критерии и указания к оцениванию		Баллы
<b>К1</b>	<b>Указание растений</b>	<b>1</b>
	Правильно указаны три растения, произрастающие на территории региона	1
	Правильно указано менее трёх растений, произрастающих на территории региона. ИЛИ Растения, произрастающие на территории региона, не указаны / указаны неправильно	0
	<i>Если по критерию К1 выставлен 0 баллов, то по критерию К2 выставляется 0 баллов</i>	
<b>К2</b>	<b>Описание одного из растений</b>	<b>2</b>
	Описание содержит основные сведения о растении. Фактических ошибок нет	2
	Описание содержит основные сведения о растении. Допущено не более двух фактических ошибок	1
	Приведены сведения, не соответствующие требованию задания	0
<i>Максимальный балл</i>		<i>3</i>

### Система оценивания выполнения всей работы

Максимальный балл за выполнение работы – 37.

*Рекомендации по переводу первичных баллов в отметки по пятибалльной шкале*

Отметка по пятибалльной шкале	«2»	«3»	«4»	«5»
Первичные баллы	0–9	10–21	22–30	31–37