

### Система оценивания проверочной работы

Правильный ответ на каждое из заданий 2.1, 2.2, 2.3, 2.4, 4.1, 4.2, 4.3, 5.3, 7.1, 8.1, 10.3 оценивается **1 баллом**.

Полный правильный ответ на каждое из заданий 1.1, 3, 6, 10.2 оценивается **2 баллами**. Если в ответе допущена одна ошибка (в том числе написана лишняя цифра или не написана одна необходимая цифра), выставляется **1 балл**; если допущено две или более ошибки – **0 баллов**.

Номер задания	Правильный ответ
1.1	А – птицы Б – насекомые В – кишечнополостные Г – черви
2.1	окуляр
2.2	увеличивает изображение
2.3	Одноклеточные/Простейшие
2.4	240
3	126
4.1	Произошло сгибание стопы. ИЛИ Произошло движение стопы
4.2	раздражимость ИЛИ рефлекс
4.3	нервные клетки ИЛИ нейроны
5.3	хлорофилл
6	царство – Растения отдел – Голосеменные род – Лиственница вид – Лиственница европейская ИЛИ 4231
7.1	0,06%
8.1	свойства ягод / особые свойства ягод
10.2	муха – 7 крот – 13 коралл – 2
10.3	крот

1

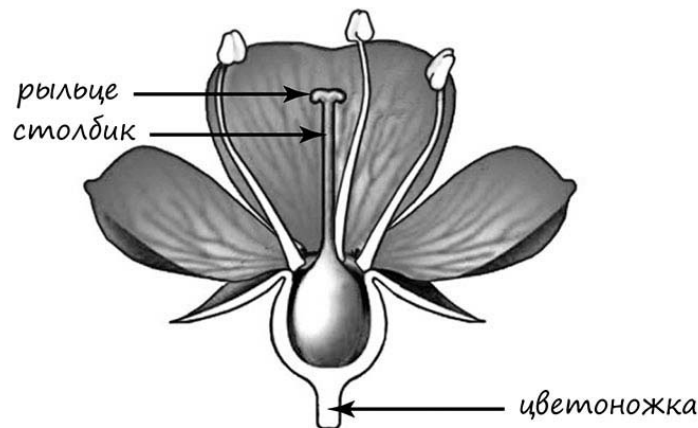
1.2. Три из изображённых на фотографиях объекта объединены общим признаком. Выпишите название объекта, «выпадающего» из общего ряда. Объясните свой выбор.

Содержание верного ответа и указания к оцениванию	Баллы
Правильный ответ должен содержать следующие <u>элементы</u> : 1) <u>объект</u> : птицы; 2) <u>объяснение</u> , например: эти организмы имеют внутренний скелет. ИЛИ Эти организмы теплокровные. ИЛИ Эти организмы заботятся о потомстве. Объяснение может быть дано в иной формулировке, не искажающей его смысла	
Правильно определён объект и дано объяснение	1
Правильно определён объект, объяснение отсутствует / дано неправильно. ИЛИ Объект определён неправильно / не определён независимо от наличия объяснения. ИЛИ Ответ неправильный	0
<i>Максимальный балл</i>	<i>1</i>

5

Рассмотрите изображение цветка и выполните задания.

5.1. Покажите стрелками и подпишите на рисунке *цветоножку*, *столбик*, *рыльце*.



Содержание верного ответа и указания по оцениванию	Баллы
Верно подписаны три части цветка / элемента	2
Верно подписаны только две части цветка / элемента	1
Верно подписана только одна часть цветка / один элемент. ИЛИ Ответ неправильный	0
<i>Максимальный балл</i>	<i>2</i>

5.2. Какую функцию в цветке выполняет *рыльце*?

Содержание верного ответа и указания к оцениванию (допускаются иные формулировки ответа, не искажающие его смысла)	Баллы
Правильный ответ должен содержать <u>указание функции</u> , например: обеспечивает прикрепление пыльцевого зерна ИЛИ улавливает пыльцу	
Правильно указана функция	1
Ответ неправильный	0
<i>Максимальный балл</i>	<i>1</i>

7

7.2. Почему процесс фотосинтеза препятствует увеличению концентрации углекислого газа в атмосфере?

<b>Содержание верного ответа и указания к оцениванию</b> (допускаются иные формулировки ответа, не искажающие его смысла)	<b>Баллы</b>
Правильный ответ должен содержать <u>указание причины</u> , например: в процессе фотосинтеза растения поглощают углекислый газ из атмосферы	
Дан правильный ответ на вопрос	1
Ответ неправильный	0
<i>Максимальный балл</i>	<i>1</i>

8

8.2. Сформулируйте вывод о влиянии этого условия на развитие плесени.

<b>Содержание верного ответа и указания к оцениванию</b> (допускаются иные формулировки ответа, не искажающие его смысла)	<b>Баллы</b>
Правильный ответ должен содержать <u>вывод</u> , например: скорость развития плесени не зависит от того, на каких ягодах она развивается	
Сделан правильный вывод	1
Ответ неправильный	0
<i>Максимальный балл</i>	<i>1</i>

8.3. Используя рисунки, решите, какое из условий опыта, проведённого Александром, является обязательным для развития плесени в темноте. Обоснуйте свой ответ.

<b>Содержание верного ответа и указания по оцениванию</b>	<b>Баллы</b>
Правильный ответ должен содержать следующие <u>элементы</u> : 1) <u>ответ на вопрос (условие опыта)</u> : наличие ягод; 2) <u>обоснование</u> , например: для развития микроскопических грибов (плесени) необходимы питательные вещества, которые содержатся как в ягодах крыжовника, так и в ягодах смородины. Элементы ответа могут быть приведены в иных, близких по смыслу формулировках	
Правильно дан ответ на вопрос, и приведено обоснование	2
Правильно дан только ответ на вопрос	1
Ответ неправильный	0
<i>Максимальный балл</i>	<i>2</i>

9

9.1. Опишите особенности растений сенполии и эхеверии, которые необходимо учитывать при их разведении в домашних условиях, используя для этого таблицу условных обозначений.

Содержание верного ответа и указания по оцениванию	Баллы
Правильный ответ должен содержать следующие <u>условия выращивания растений</u> : <u>сенполия</u> : 1) выносливое; 2) комнатная температура; 3) вода в поддоне; 4) рассеянный свет; <u>эхеверия</u> : 1) выносливое; 2) комнатная температура; 3) увлажнённая почва; 4) прямые лучи. Условия могут быть приведены в более развёрнутых формулировках	
Правильно указаны по четыре условия для выращивания каждого из растений	2
Правильно указано не менее двух условий выращивания каждого из растений. ИЛИ Правильно указаны четыре условия выращивания только одного из растений	1
Все комбинации элементов, не соответствующие указаниям по выставлению 2 баллов и 1 балла. ИЛИ Ответ неправильный	0
<i>Максимальный балл</i>	2

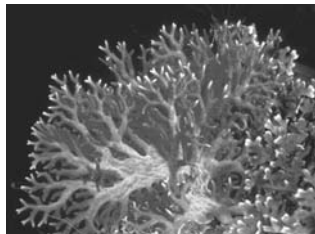
9.2. По каким позициям, приведённым в описании, эти растения имеют одинаковые характеристики?

Содержание верного ответа и указания по оцениванию	Баллы
Правильный ответ должен содержать указание следующих <u>позиций, по которым растения имеют одинаковые характеристики</u> : 1) сенполия и эхеверия – выносливые растения; 2) для выращивания этих растений необходима комнатная температура	
Правильно указаны две позиции	2
Правильно указана только одна позиция	1
Ответ неправильный	0
<i>Максимальный балл</i>	2

10

10.1. Рассмотрите изображения животных: *муха*, *крот*, *коралл*. Подпишите их названия под соответствующими изображениями.

Под каждым названием животного подпишите название среды обитания взрослой формы организма: *наземно-воздушная*, *водная*, *почвенная*.



Название	Коралл	Муха	Крот
Среда обитания	Водная	Наземно-воздушная	Почвенная

Содержание верного ответа и указания по оцениванию	Баллы
Верно подписаны названия трёх животных и указаны среды их обитания	2
Верно подписаны названия не менее двух животных и указаны среды обитания одного-двух из них. ИЛИ Верно подписаны только названия трёх животных, среды обитания не указаны / указаны неверно	1
Все комбинации элементов, не соответствующие указаниям по выставлению 2 баллов и 1 балла. ИЛИ Ответ неправильный	0
<i>Максимальный балл</i>	2

### Система оценивания выполнения всей работы

Максимальный балл за выполнение работы – 33.

*Рекомендации по переводу первичных баллов в отметки по пятибалльной шкале*

Отметка по пятибалльной шкале	«2»	«3»	«4»	«5»
Первичные баллы	0–11	12–19	20–27	28–33