

Система оценивания проверочной работы

Правильный ответ на каждое из заданий 2.1, 2.2, 2.3, 2.4, 4.1, 4.2, 4.3, 5.3, 7.1, 8.1, 10.3 оценивается **1 баллом**.

Полный правильный ответ на каждое из заданий 1.1, 3, 6, 10.2 оценивается **2 баллами**. Если в ответе допущена одна ошибка (в том числе написана лишняя цифра или не написана одна необходимая цифра), выставляется **1 балл**; если допущено две или более ошибки – **0 баллов**.

Номер задания	Правильный ответ
1.1	А – млекопитающие Б – земноводные В – паукообразные Г – птицы
2.1	зажимы
2.2	служат для закрепления предметного стекла
2.3	дрожжи
2.4	300
3	316
4.1	инфузории начали двигаться к зелёным водорослям
4.2	раздражимость
4.3	гетеротрофное
5.3	эндосперм ИЛИ запасающая ткань
6	царство – Животные подцарство – Многоклеточные род – Коралл вид – Красный коралл ИЛИ 4132
7.1	жиров
8.1	влияние воздуха
10.2	ламинария – 3 орляк обыкновенный – 6 пшеница – 10
10.3	ламинария

1

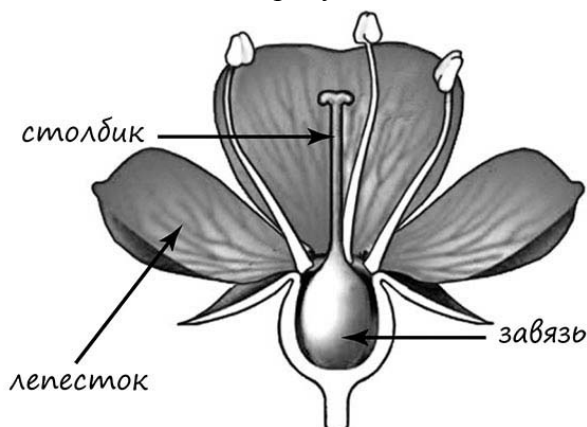
1.2. Три из изображённых на фотографиях объекта объединены общим признаком. Выпишите название объекта, «выпадающего» из общего ряда. Объясните свой выбор.

Содержание верного ответа и указания к оцениванию	Баллы
Правильный ответ должен содержать следующие <u>элементы</u> : 1) <u>объект</u> : паукообразные; 2) <u>объяснение</u> , например: у этих организмов отсутствует внутренний скелет. ИЛИ 1) <u>объект</u> : млекопитающие; 2) <u>объяснение</u> , например: выкармливают детёнышей молоком. Объяснение может быть дано в иной формулировке, не искажающей его смысла	
Правильно определён объект и дано объяснение	1
Правильно определён объект, объяснение отсутствует / дано неправильно. ИЛИ Объект определён неправильно / не определён независимо от наличия объяснения. ИЛИ Ответ неправильный	0
<i>Максимальный балл</i>	<i>1</i>

5

Рассмотрите изображение цветка и выполните задания.

5.1. Покажите стрелками и подпишите на рисунке *лепесток*, *столбик*, *завязь*.



Содержание верного ответа и указания по оцениванию	Баллы
Верно подписаны три части цветка / элемента	2
Верно подписаны только две части цветка / элемента	1
Верно подписана только одна часть цветка / один элемент. ИЛИ Ответ неправильный	0
<i>Максимальный балл</i>	<i>2</i>

5.2. Какую функцию в цветке выполняет *завязь*?

Содержание верного ответа и указания к оцениванию (допускаются иные формулировки ответа, не искажающие его смысла)	Баллы
Правильный ответ должен содержать <u>указание функции</u> , например: является местом образования семязачатков с яйцеклетками ИЛИ в завязи формируется плод ИЛИ в завязи происходит оплодотворение	
Правильно указана функция	1
Ответ неправильный	0
<i>Максимальный балл</i>	<i>1</i>

7 7.2. Каково значение нуклеиновых кислот в клетке?

Содержание верного ответа и указания к оцениванию (допускаются иные формулировки ответа, не искажающие его смысла)	Баллы
Правильный ответ должен содержать <u>указание значения</u> , например: обеспечивают сохранение и передачу наследственной информации	
Дан правильный ответ на вопрос	1
Ответ неправильный	0
<i>Максимальный балл</i>	<i>1</i>

8 8.2. С какой целью Александр налил масло в одну из банок при проведении этого опыта?

Содержание верного ответа и указания к оцениванию (допускаются иные формулировки ответа, не искажающие его смысла)	Баллы
Правильный ответ должен содержать следующее утверждение, например: чтобы исключить поступление воздуха/кислорода в воду ИЛИ чтобы исключить растворение воздуха/кислорода в воде	
Утверждение сформулировано правильно	1
Утверждение не сформулировано / сформулировано неправильно	0
<i>Максимальный балл</i>	<i>1</i>

8.3. Какие ещё условия необходимы для правильного развития корней? Укажите не менее двух условий.

Содержание верного ответа и указания по оцениванию	Баллы
Правильный ответ может содержать следующие <u>элементы (условия)</u> : 1) наличие воды; 2) наличие растворённого в воде воздуха/кислорода; 3) наличие питательных веществ, образующихся в листе на свету; 4) наличие минеральных солей. Элементы ответа могут быть приведены в иных, близких по смыслу формулировках	
Правильно указано не менее двух условий	2
Правильно указано только одно условие	1
Условия не указаны / указаны неправильно	0
<i>Максимальный балл</i>	<i>2</i>

9

9.1. Опишите особенности растений амариллиса и маранты, которые необходимо учитывать при их разведении в домашних условиях, используя для этого таблицу условных обозначений.

Содержание верного ответа и указания по оцениванию	Баллы
<p>Правильный ответ должен содержать следующие <u>условия выращивания растений</u>:</p> <p><u>амариллис</u>:</p> <ol style="list-style-type: none"> 1) выносливое; 2) комнатная температура; 3) увлажнённая почва; 4) прямые солнечный лучи; <p><u>маранта</u>:</p> <ol style="list-style-type: none"> 1) выносливое; 2) регулярное опрыскивание; 3) увлажнённая почва; 4) полутень. <p>Условия могут быть приведены в более развёрнутых формулировках</p>	
Правильно указаны по четыре условия для выращивания каждого из растений	2
Правильно указано не менее двух условий выращивания каждого из растений. ИЛИ Правильно указаны четыре условия выращивания только одного из растений	1
Все комбинации элементов, не соответствующие указаниям по выставлению 2 баллов и 1 балла. ИЛИ Ответ неправильный	0
<i>Максимальный балл</i>	2

9.2. По каким позициям, приведённым в описании, эти растения имеют одинаковые характеристики?

Содержание верного ответа и указания по оцениванию	Баллы
<p>Правильный ответ должен содержать указание следующих <u>позиций, по которым растения имеют одинаковые характеристики</u>:</p> <ol style="list-style-type: none"> 1) амариллис и маранта – выносливые растения; 2) для выращивания этих растений необходима увлажнённая почва 	
Правильно указаны две позиции	2
Правильно указана только одна позиция	1
Ответ неправильный	0
<i>Максимальный балл</i>	2

10

10.1. Рассмотрите изображения растений: *ламинария*, *орляк обыкновенный*, *пшеница*. Подпишите их названия под соответствующими изображениями.

Под каждым названием растения укажите среду его обитания: *наземно-воздушная*, *водная*.



Название	Орляк обыкновенный	Ламинария	Пшеница
Среда обитания	Наземно-воздушная	Водная	Наземно-воздушная

Содержание верного ответа и указания по оцениванию	Баллы
Верно подписаны названия трёх растений и указаны среды их обитания	2
Верно подписаны названия не менее двух растений и указаны среды обитания одного-двух из них. ИЛИ Верно подписаны только названия трёх растений, среды обитания не указаны / указаны неверно	1
Все комбинации элементов, не соответствующие указаниям по выставлению 2 баллов и 1 балла. ИЛИ Ответ неправильный	0
<i>Максимальный балл</i>	2

Система оценивания выполнения всей работы

Максимальный балл за выполнение работы – 33.

Рекомендации по переводу первичных баллов в отметки по пятибалльной шкале

Отметка по пятибалльной шкале	«2»	«3»	«4»	«5»
Первичные баллы	0–11	12–19	20–27	28–33