

Система оценивания проверочной работы

Правильный ответ на каждое из заданий 2.1, 2.2, 2.3, 2.4, 4.1, 4.2, 4.3, 5.3, 7.1, 8.1, 10.3 оценивается **1 баллом**.

Полный правильный ответ на каждое из заданий 1.1, 3, 6, 10.2 оценивается **2 баллами**. Если в ответе допущена одна ошибка (в том числе написана лишняя цифра или не написана одна необходимая цифра), выставляется **1 балл**; если допущено две или более ошибки – 0 баллов.

Номер задания	Правильный ответ
1.1	А – водоросли Б – лишайники В – покрытосеменные Г – хвощи
2.1	зеркало
2.2	служит для регулирования освещённости
2.3	устыичную щель / устье
2.4	80
3	463
4.1	Амёбы начали двигаться в сторону затенения / от света
4.2	раздражимость
4.3	гетеротрофный ИЛИ питание готовыми органическими веществами
5.3	опыление
6	царство – Животные подцарство – Многоклеточные тип – Моллюски вид – Ахатина гигантская ИЛИ 4132
7.1	белков
8.1	влияние света ИЛИ свет
10.2	кукушкин лён – 4 ламинария – 3 баклажан – 10
10.3	ламинария

1

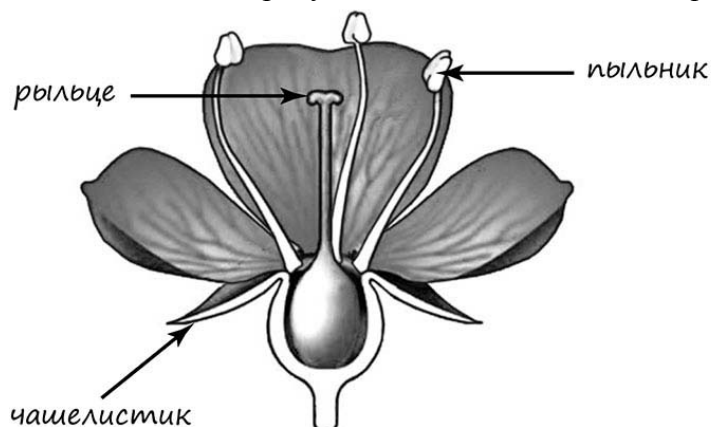
1.2. Три из изображённых на фотографиях объекта объединены общим признаком. Выпишите название объекта, «выпадающего» из общего ряда. Объясните свой выбор.

Содержание верного ответа и указания к оцениванию	Баллы
Правильный ответ должен содержать следующие <u>элементы</u> : 1) <u>объект</u> : лишайники; 2) <u>объяснение</u> , например: это не растения, их тела образованы нитями грибов и зелёными водорослями. ИЛИ 1) <u>объект</u> : покрытосеменные; 2) <u>объяснение</u> , например: способны размножаться семенами. Объяснение может быть дано в иной формулировке, не искажающей его смысла	
Правильно определён объект и дано объяснение	1
Правильно определён объект, объяснение отсутствует / дано неправильно. ИЛИ Объект определён неправильно / не определён независимо от наличия объяснения. ИЛИ Ответ неправильный	0
<i>Максимальный балл</i>	<i>1</i>

5

Рассмотрите изображение цветка и выполните задания.

5.1. Покажите стрелками и подпишите на рисунке *чашелистик*, *пыльник*, *рыльце*.



Содержание верного ответа и указания по оцениванию	Баллы
Верно подписаны три части цветка / элемента	2
Верно подписаны только две части цветка / элемента	1
Верно подписана только одна часть цветка / один элемент. ИЛИ Ответ неправильный	0
<i>Максимальный балл</i>	<i>2</i>

5.2. Какую функцию в цветке выполняет *рыльце*?

Содержание верного ответа и указания к оцениванию (допускаются иные формулировки ответа, не искажающие его смысла)	Баллы
Правильный ответ должен содержать <u>указание функции</u> , например: обеспечивает прикрепление пыльцевого зерна ИЛИ улавливает пыльцу	
Правильно указана функция	1
Ответ неправильный	0
<i>Максимальный балл</i>	<i>1</i>

7

7.2. Каково значение углеводов в клетках растений?

Содержание верного ответа и указания к оцениванию (допускаются иные формулировки ответа, не искажающие его смысла)	Баллы
Правильный ответ должен содержать <u>указание значения углеводов</u> , например: являются источниками энергии ИЛИ обеспечивают прочность клеточных стенок растений	
Дан правильный ответ на вопрос	1
Ответ неправильный	0
<i>Максимальный балл</i>	<i>1</i>

8

8.2. Сформулируйте вывод, который сделал Николай по результатам своего опыта.

Содержание верного ответа и указания к оцениванию (допускаются иные формулировки ответа, не искажающие его смысла)	Баллы
Правильный ответ должен содержать <u>вывод</u> , например: под воздействием света растение выделяет газ	
Сделан правильный вывод	1
Ответ неправильный	0
<i>Максимальный балл</i>	<i>1</i>

8.3. Какой газ накапливался в пробирке на рис. 2? Опишите способ, с помощью которого можно это доказать.

Содержание верного ответа и указания по оцениванию	Баллы
Правильный ответ должен содержать следующие <u>элементы</u> : 1) <u>ответ на вопрос</u> : кислород; 2) <u>описание способа</u> , например: снять пробирку с воронки, поднести к ней тлеющую лучину или свечу; так как кислород поддерживает горение, лучина или свеча ярко загорится. Элементы ответа могут быть приведены в иных, близких по смыслу формулировках	
Правильно дан ответ на вопрос, и приведено описание способа	2
Правильно дан только ответ на вопрос	1
Ответ неправильный	0
<i>Максимальный балл</i>	<i>2</i>

9

9.1. Опишите особенности растений кактуса Шлюмбергера и кактуса эхинопсиса, которые необходимо учитывать при их разведении в домашних условиях, используя для этого таблицу условных обозначений.

Содержание верного ответа и указания по оцениванию	Баллы
<p>Правильный ответ должен содержать следующие <u>условия выращивания растений</u>:</p> <p><u>кактус Шлюмбергера</u>:</p> <ol style="list-style-type: none"> 1) выносливое; 2) комнатная температура; 3) увлажнённая почва; 4) рассеянный свет; <p><u>кактус эхинопсис</u>:</p> <ol style="list-style-type: none"> 1) выносливое; 2) комнатная температура; 3) сухая почва; 4) прямые лучи. <p>Условия могут быть приведены в более развёрнутых формулировках</p>	
Правильно указаны по четыре условия для выращивания каждого из растений	2
Правильно указано не менее двух условий выращивания каждого из растений. ИЛИ Правильно указаны четыре условия выращивания только одного из растений	1
Все комбинации элементов, не соответствующие указаниям по выставлению 2 баллов и 1 балла. ИЛИ Ответ неправильный	0
<i>Максимальный балл</i>	2

9.2. По каким позициям, приведённым в описании, эти растения имеют одинаковые характеристики?

Содержание верного ответа и указания по оцениванию	Баллы
<p>Правильный ответ должен содержать указание следующих <u>позиций, по которым растения имеют одинаковые характеристики</u>:</p> <ol style="list-style-type: none"> 1) кактус Шлюмбергера и кактус эхинопсис – выносливые растения; 2) для выращивания этих растений необходима комнатная температура 	
Правильно указаны две позиции	2
Правильно указана только одна позиция	1
Ответ неправильный	0
<i>Максимальный балл</i>	2

10

10.1. Рассмотрите изображения растений: кукушкин лён, ламинария, баклажан. Подпишите их названия под соответствующими изображениями.

Под каждым названием растения укажите среду его обитания: наземно-воздушная, водная.



Название	Ламинария	Кукушкин лён	Баклажан
Среда обитания	Водная	Наземно-воздушная	Наземно-воздушная

Содержание верного ответа и указания по оцениванию	Баллы
Верно подписаны названия трёх растений и указаны среды их обитания	2
Верно подписаны названия не менее двух растений и указаны среды обитания одного-двух из них. ИЛИ Верно подписаны только названия трёх растений, среды обитания не указаны / указаны неверно	1
Все комбинации элементов, не соответствующие указаниям по выставлению 2 баллов и 1 балла. ИЛИ Ответ неправильный	0
<i>Максимальный балл</i>	2

Система оценивания выполнения всей работы

Максимальный балл за выполнение работы – 33.

Рекомендации по переводу первичных баллов в отметки по пятибалльной шкале

Отметка по пятибалльной шкале	«2»	«3»	«4»	«5»
Первичные баллы	0–11	12–19	20–27	28–33