

Система оценивания проверочной работы

Правильный ответ на каждое из заданий 2.1, 2.2, 2.3, 2.4, 4.1, 4.2, 4.3, 5.3, 7.1, 8.1, 10.3 оценивается **1 баллом**.

Полный правильный ответ на каждое из заданий 1.1, 3, 6, 10.2 оценивается **2 баллами**. Если в ответе допущена одна ошибка (в том числе написана лишняя цифра или не написана одна необходимая цифра), выставляется **1 балл**; если допущено две или более ошибки – 0 баллов.

Номер задания	Правильный ответ
1.1	А – папоротники Б – мхи В – водоросли Г – голосеменные
2.1	регулирующий винт
2.2	регулирует чёткость изображения
2.3	членистоногие / насекомые / беспозвоночные
2.4	15
3	356
4.1	обезьяна начала ставить ящики один на другой, чтобы достать банан
4.2	раздражимость ИЛИ рефлекс ИЛИ поведение
4.3	нервная система
5.3	хромосомы / ДНК / наследственное вещество
6	царство – Растения отдел – Покрытосеменные ИЛИ Цветковые род – Клевер вид – Клевер луговой ИЛИ 4132
7.1	60 усл. ед.
8.1	наличие влаги / воды
10.2	черепаха – 11 слепыш – 13 краб – 6
10.3	краб

1

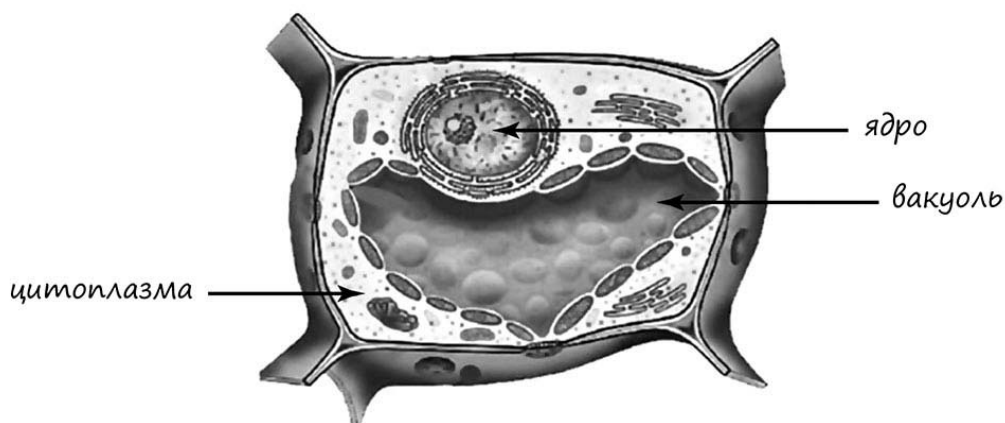
1.2. Три из изображённых на фотографиях объекта объединены общим признаком. Выпишите название объекта, «выпадающего» из общего ряда. Объясните свой выбор.

Содержание верного ответа и указания к оцениванию	Баллы
Правильный ответ должен содержать следующие <u>элементы</u> : 1) <u>объект</u> : водоросли; 2) <u>объяснение</u> , например: это низшие растения ИЛИ 1) <u>объект</u> : голосеменные; 2) <u>объяснение</u> , например: могут размножаться семенами. Объяснение может быть дано в иной формулировке, не искажающей его смысла	
Правильно определён объект и дано объяснение	1
Правильно определён объект, объяснение отсутствует / дано неправильно. ИЛИ Объект определён неправильно / не определён независимо от наличия объяснения. ИЛИ Ответ неправильный	0
<i>Максимальный балл</i>	<i>1</i>

5

Рассмотрите изображение клетки и выполните задания.

5.1. Покажите стрелками и подпишите на рисунке *вакуоль*, *цитоплазму*, *ядро*.



Содержание верного ответа и указания по оцениванию	Баллы
Верно подписаны три части клетки / элемента	2
Верно подписаны только две части клетки / элемента	1
Верно подписана только одна часть клетки / один элемент. ИЛИ Ответ неправильный	0
<i>Максимальный балл</i>	<i>2</i>

5.2. Какую функцию в клетке выполняет *вакуоль*?

Содержание верного ответа и указания к оцениванию (допускаются иные формулировки ответа, не искажающие его смысла)	Баллы
Правильный ответ должен содержать <u>указание функции</u> , например: содержит вещества, придающие окраску органам растения ИЛИ обеспечивает запас веществ и воды ИЛИ поддерживает форму клетки	
Правильно указана функция	1
Ответ неправильный	0
<i>Максимальный балл</i>	<i>1</i>

7

7.2. В чём проявляется роль хлорофилла у растений?

Содержание верного ответа и указания к оцениванию (допускаются иные формулировки ответа, не искажающие его смысла)	Баллы
Правильный ответ должен содержать <u>указание роли растений</u> , например: в поглощении растениями солнечной энергии	
Дан правильный ответ на вопрос	1
Ответ неправильный	0
<i>Максимальный балл</i>	<i>1</i>

8

8.2. Сформулируйте вывод о влиянии этого условия на прорастание семян.

Содержание верного ответа и указания к оцениванию (допускаются иные формулировки ответа, не искажающие его смысла)	Баллы
Правильный ответ должен содержать <u>вывод</u> , например: наличие влаги/воды влияет на набухание и прорастание семян гороха. ИЛИ Без влаги/воды семена гороха не набухнут (не прорастут)	
Сделан правильный вывод	1
Ответ неправильный	0
<i>Максимальный балл</i>	<i>1</i>

8.3. Какое дополнительное условие опыта, проводимого Фёдором, является необходимым для прорастания семян? Обоснуйте свой ответ.

Содержание верного ответа и указания по оцениванию	Баллы
Правильный ответ должен содержать следующие <u>элементы</u> : 1) <u>ответ на вопрос (условие опыта)</u> : тепло; 2) <u>обоснование</u> , например: при низкой температуре органические вещества в клетках не взаимодействуют друг с другом. ИЛИ 1) <u>ответ на вопрос (условие опыта)</u> : положительная температура; 2) <u>обоснование</u> , например: при отрицательной температуре вода превращается в лёд. ИЛИ 1) <u>ответ на вопрос (условие опыта)</u> : наличие воздуха/кислорода; 2) <u>обоснование</u> , например: во время прорастания семена активно дышат, поглощая кислород и выделяя углекислый газ. ИЛИ При наличии всех факторов необходимо, чтобы клетки семени были живыми. Элементы ответа могут быть приведены в иных, близких по смыслу формулировках	
Правильно дан ответ на вопрос, и приведено обоснование	2
Правильно дан только ответ на вопрос	1
Ответ неправильный	0
<i>Максимальный балл</i>	<i>2</i>

9

9.1. Опишите особенности растений примулы и фуксии, которые необходимо учитывать при их разведении в домашних условиях, используя для этого таблицу условных обозначений.

Содержание верного ответа и указания по оцениванию	Баллы
<p>Правильный ответ должен содержать следующие <u>условия выращивания растений</u>:</p> <p><u>примула</u>:</p> <ol style="list-style-type: none"> 1) выносливое; 2) комнатная температура; 3) увлажнённая почва; 4) прямые лучи <p><u>фуксия</u>:</p> <ol style="list-style-type: none"> 1) капризное; 2) комнатная температура; 3) увлажнённая почва; 4) рассеянный свет. <p>Условия могут быть приведены в более развёрнутых формулировках</p>	
Правильно указаны по четыре условия выращивания каждого из растений	2
Правильно указано не менее двух условий выращивания каждого из растений. ИЛИ Правильно указаны четыре условия выращивания только одного из растений	1
Все комбинации элементов, не соответствующие указаниям по выставлению 2 баллов и 1 балла. ИЛИ Ответ неправильный	0
<i>Максимальный балл</i>	2

9.2. По каким позициям, приведённым в описании, эти растения имеют одинаковые характеристики?

Содержание верного ответа и указания по оцениванию	Баллы
<p>Правильный ответ должен содержать указание следующих <u>позиций, по которым растения имеют одинаковые характеристики</u>:</p> <ol style="list-style-type: none"> 1) примула и фуксия – растения, растущие при комнатной температуре; 2) для выращивания этих растений необходима увлажнённая почва 	
Правильно указаны две позиции	2
Правильно указана только одна позиция	1
Ответ неправильный	0
<i>Максимальный балл</i>	2

10

10.1. Рассмотрите изображения животных: черепаха, слепыш, краб. Подпишите их названия под соответствующими изображениями.

Под каждым названием животного подпишите название среды обитания взрослой формы организма: наземно-воздушная, водная, почвенная.



Название	Краб	Черепаха	Слепыш
Среда обитания	Водная	Наземно-воздушная	Почвенная

Содержание верного ответа и указания по оцениванию	Баллы
Верно подписаны названия трёх животных и указаны среды их обитания	2
Верно подписаны названия не менее двух животных и указаны среды обитания одного-двух из них. ИЛИ Верно подписаны только названия трёх животных, среды обитания не указаны / указаны неверно	1
Все комбинации элементов, не соответствующие указаниям по выставлению 2 баллов и 1 балла. ИЛИ Ответ неправильный	0
<i>Максимальный балл</i>	2

Система оценивания выполнения всей работы

Максимальный балл за выполнение работы – 33.

Рекомендации по переводу первичных баллов в отметки по пятибалльной шкале

Отметка по пятибалльной шкале	«2»	«3»	«4»	«5»
Первичные баллы	0–11	12–19	20–27	28–33