

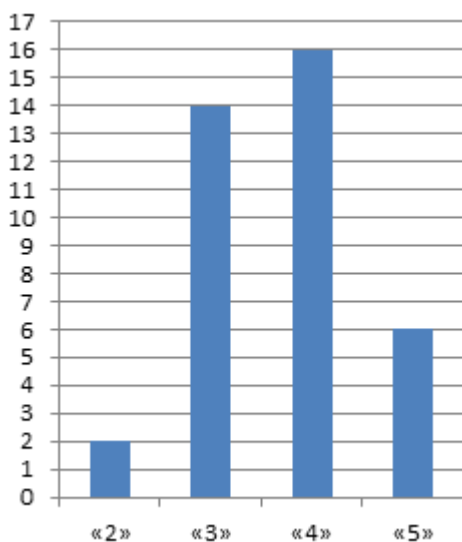
ВПР Математика 6 класс

Абдуллина Эндже Хабировна

1. $-3 \cdot (36 - 82)$
2. $(\frac{2}{3} + \frac{1}{2}) \cdot \frac{2}{5}$
3. Число уменьшили на треть, и получилось 256. Найдите исходное число.
4. $2,08 + 0,1 \cdot 2,2$
5. На рисунке изображены жираф и трехэтажный дом. Высота жирафа составляет 5 м. Определите примерную высоту дома в метрах (с точностью до целых).

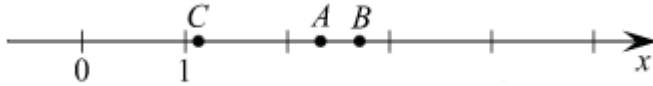


6. На диаграмме показаны результаты проверочной работы, проведенной в 6 «Г» классе. По вертикальной оси указано число учеников. Сколько человек получило оценку не выше «3»?



7. Найдите значение выражения $| -4 | + | x - 2 |$ при $x = 7$

8. На координатной прямой отмечены точки А, В и С.



Установите соответствие между точками и их координатами:

| Точки | Координаты |
|-------|------------------|
| А | 1) $\frac{5}{3}$ |
| В | 2) $\frac{8}{3}$ |
| С | 3) $\frac{7}{3}$ |
| | 4) 2,5 |
| | 5) 1,12 |

В таблице под каждой буквой укажите номер соответствующей координаты.

| А | В | С |
|---|---|---|
| | | |

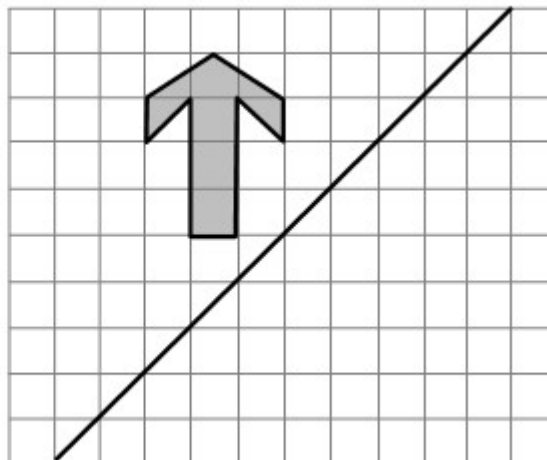
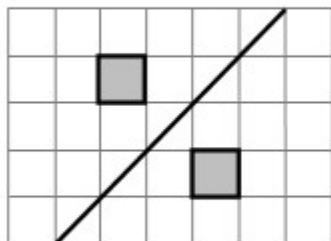
9. Вычислите: $(3,6 - 1\frac{2}{3}) : (4\frac{1}{15} - 2\frac{7}{9})$. Запишите решение и ответ.

10. В январе 14 дней шел легкий снег, 8 дней шла метель, 9 дней была ясная и солнечная погода.

- 1) Меньше всего дней шла метель.
- 2) Дней, когда шел легкий снег на 5 больше, чем дней, когда была ясная и солнечная погода.
- 3) В январе снег шел 21 день.
- 4) Ясная и солнечная погода была в общем не дольше недели.

11. Маша дала в долг подруге 20000 руб. в ноябре. Каждый месяц, начиная с декабря, подруга выплачивает ей 30% от оставшейся суммы долга. Определите, сколько останется выплатить подруге Маши после того она отдаст часть денег в январе.

12. На рис. 1 на клетчатой бумаге изображены фигуры, симметричные относительно изображённой прямой. Нарисуйте на рис. 2 фигуру, симметричную заштрихованной фигуре относительно данной прямой.



13. Маша и Даша выписывают 12-значное число, ставя цифры по очереди, начиная со старшего разряда. Докажите, что какие бы цифры она не писала, Даша всегда сможет добиться, чтобы получившееся число делилось на 4.

Решения и ответы:

1. Решение: $36 - 82 = -46$

$$(-3) \cdot (-46) = 138$$

Ответ: 138

2. Решение: $\frac{2}{3} + \frac{1}{2} = \frac{4+3}{6} = \frac{7}{6}$

$$\frac{7}{6} \cdot \frac{2}{5} = \frac{7 \cdot 2}{6 \cdot 5} = \frac{14}{90}$$

Ответ: $\frac{14}{90}$

3. Решение: Пусть x – исходное число, тогда:

$$x - \frac{x}{3} = 256; \frac{3x - x}{3} = 256$$

$$3x - x = 256 \cdot 3$$

$$2x = 768$$

$$x = 384$$

Ответ: 384

4. Решение: $0,1 \cdot 2,2 = 0,22$

$2,08 + 0,22 = 2,3$

Ответ: 2,3

5. Решение: Из рисунка видно, что дом выше жирафа примерно в 1,5 раза, значит, высота дома от 8 до 13 м.

Ответ: от 8 до 13 м.

6. Решение: $2 + 14 = 16$

Ответ: 16

7. Решение: При $x=7$: $|4| + |7-2| = 4 + |5| = 4 + 5 = 9$

Ответ: 9

8. Решение: 1) $1 < \frac{5}{3} < 2$. Эта координата находится ближе к числу 2, чем к 1, поэтому ей не соответствует ни одна точка.

2) $2 < \frac{8}{3} < 3$. Эта координата находится ближе к числу 3, чем к 2, поэтому ей соответствует точка B.

3) $2 < \frac{7}{3} < 3$. Эта координата находится ближе к числу 2, чем к 3, поэтому ей соответствует точка A.

4) $2 < 2,5 < 3$. Эта координата находится ровно посередине между числами 2 и 3, поэтому ей не соответствует ни одна точка.

5) $1 < 1,12 < 2$. Эта координата находится близко к числу 1, поэтому ей соответствует точка C.

Ответ: 325

9. Решение:

$$3,6 - 1\frac{2}{3} = \frac{18}{5} - \frac{5}{3} = \frac{54-25}{15} = \frac{29}{15}$$

$$4\frac{1}{15} - 2\frac{7}{9} = \frac{183-125}{45} = \frac{58}{45}$$

$$\frac{29}{15} : \frac{58}{45} = \frac{29}{15} \cdot \frac{45}{58} = \frac{3}{2}$$

Ответ: $\frac{3}{2}$

10. Решение:

1) Сравним: $8 < 9 < 14$ — верно.

2) Вычислим: $14 - 9 = 5$ — верно.

3) Вычислим: $14 + 8 = 22$ — неверно.

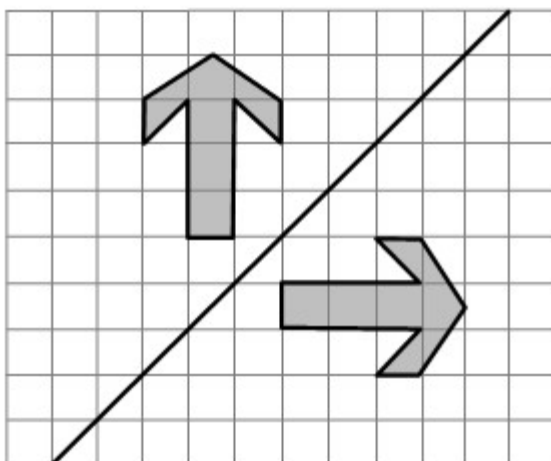
4) Сравним: $9 > 7$ — неверно.

Ответ: 12

11. Решение: Найдем, сколько денег останется отдать, когда будет выплачена часть в декабре: $20000 \cdot 0,7 = 14000$ руб. Аналогично определим, какая сумма останется после уплаты 30% в октябре: $14000 \cdot 0,7 = 9800$ руб.

Ответ: 9800

12. Ответ:



13. Решение:

Если Маша 11-м ходом ставит чётное число, то Даша ставит 4, а если Маша ставит нечётное число, то Даша ставит 2.